

**RAX2: Hofseitige 2-Zimmer Wohnung mit großer Loggia in
1100 Wien zu mieten**



Wohnzimmer1

Objektnummer: 109243378

Eine Immobilie von ÖRAG Immobilien Vermittlung GmbH

Zahlen, Daten, Fakten

Art:	Wohnung - Etage
Land:	Österreich
PLZ/Ort:	1100 Wien
Baujahr:	2015
Wohnfläche:	63,25 m ²
Zimmer:	2
Bäder:	1
WC:	1
Heizwärmebedarf:	A 20,30 kWh / m ² * a
Gesamtenergieeffizienzfaktor:	A 0,77
Gesamtmiete	929,24 €
Kaltmiete (netto)	682,16 €
Kaltmiete	929,24 €
Betriebskosten:	161,77 €
Provisionsangabe:	

provisionsfrei für den Mieter

Ihr Ansprechpartner



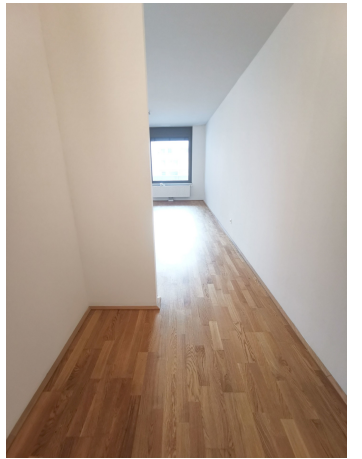
Vineta Reitgruber, BA, MBA

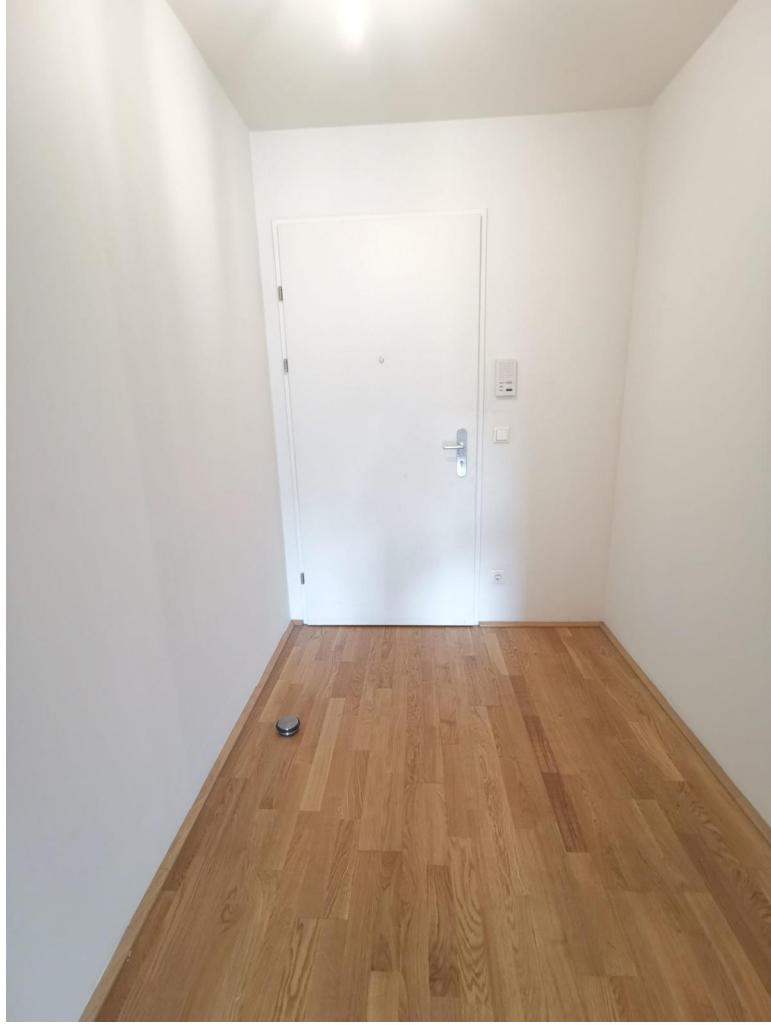
ÖRAG Immobilien Vermittlung GmbH
Bankgasse 1
1010 Wien, Innere Stadt

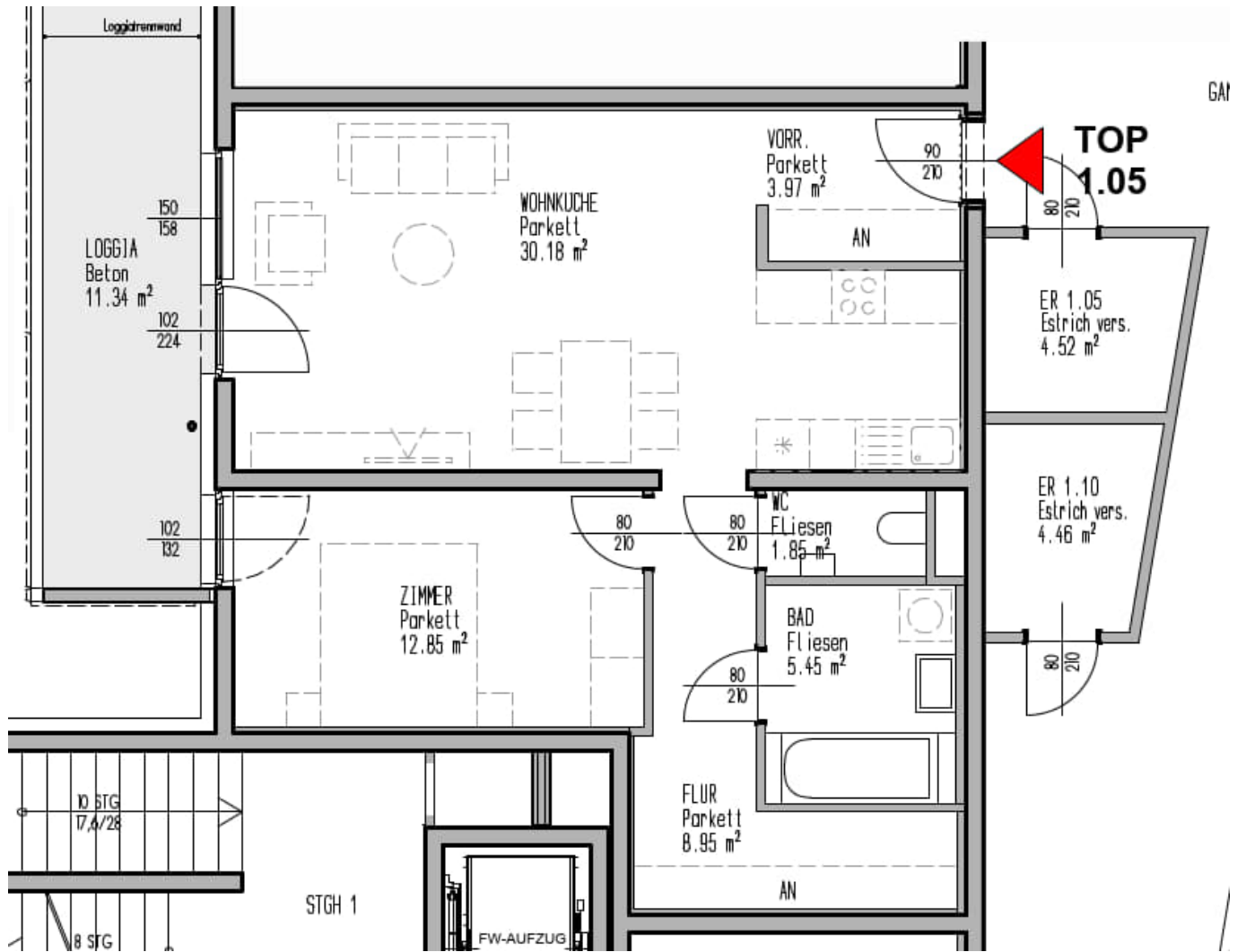
T 0153473 -720 325





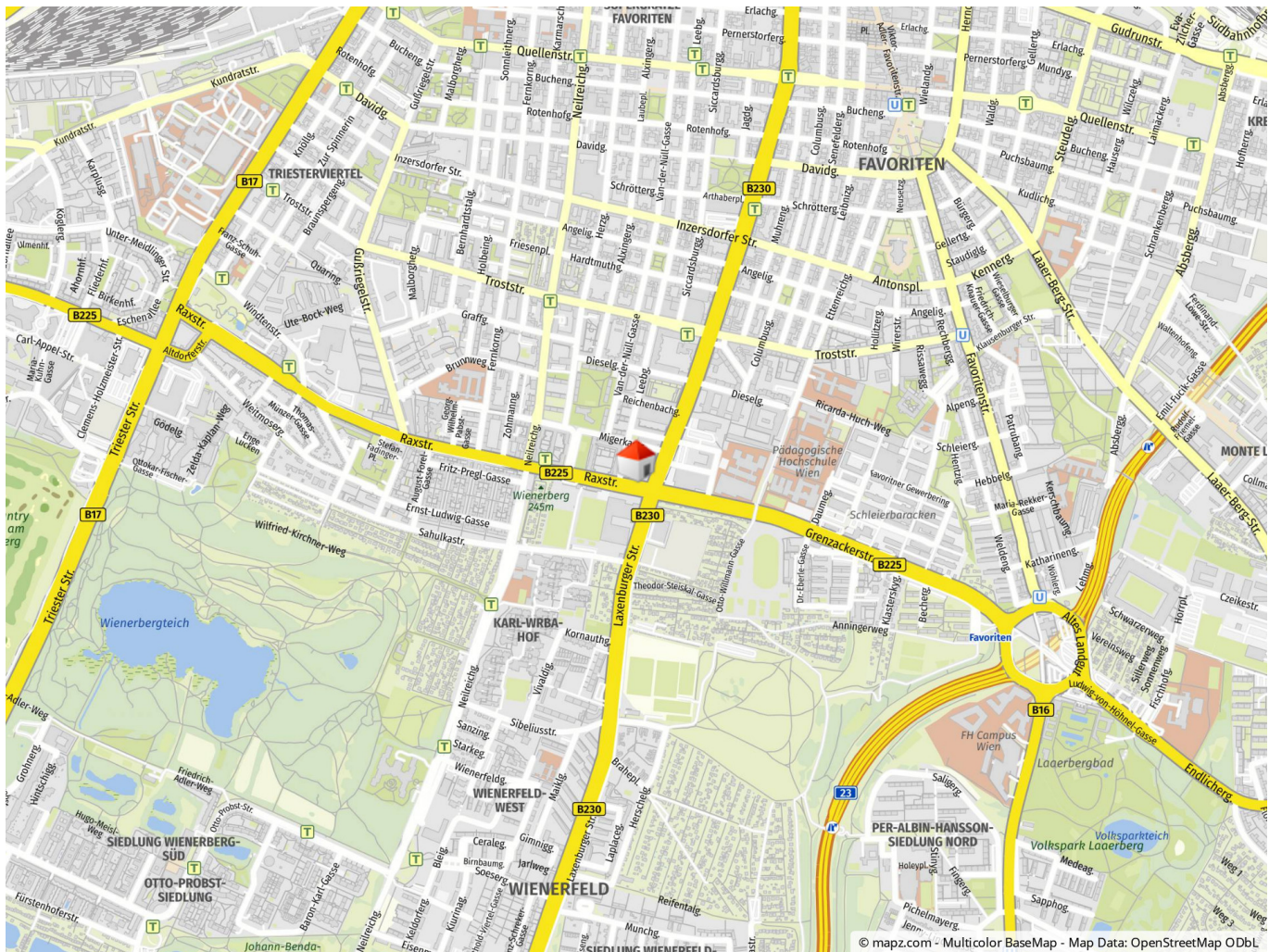






GAR

TOP
1.05



Objektbeschreibung

Im modernen Niedrigenergiehaus RAX2 am höchsten Punkt des Wienerberges gelangt im 1. Obergeschoß diese gänzlich hofseitig ausgerichtete 2-Zimmer Wohnung mit westseitiger Loggia zur unbefristeten Vermietung. Die ruhige Wohnung bietet folgende Aufteilung: einladendes Vorzimmer mit Stauraum, großzügiges Wohnzimmer mit offenem Küchenbereich (die Küche muss vom neuen Mieter selbst ausgestattet werden) und Zugang zur westseitig ausgerichteten Loggia, Schlafzimmer, praktischer Garderobebereich, elegantes Badezimmer mit Wanne und Waschmaschinenanschluss sowie ein separates WC. Bei Anmietung ist ein Finanzierungsbeitrag in der Höhe von € 10.082,17 zu leisten. Bei den Bildern handelt es sich um Musterbilder, diese stammen aus einer anderen Wohnung im Haus mit selbem Grundriss und identer Ausstattung.