

Wohnhaus in Ruhelage



Titelbild

Objektnummer: 0004004804

Eine Immobilie von Real-Treuhand Immobilien

Zahlen, Daten, Fakten

Art:	Haus - Einfamilienhaus
Land:	Österreich
PLZ/Ort:	4600 Schleißheim
Baujahr:	1971
Wohnfläche:	99,00 m ²
Bäder:	1
WC:	1
Terrassen:	1
Keller:	92,00 m ²
Heizwärmebedarf:	G 301,00 kWh / m ² * a
Gesamtenergieeffizienzfaktor:	E 2,72
Kaufpreis:	399.000,00 €
Provisionsangabe:	

3% des Kaufpreises plus 20% USt.

Ihr Ansprechpartner

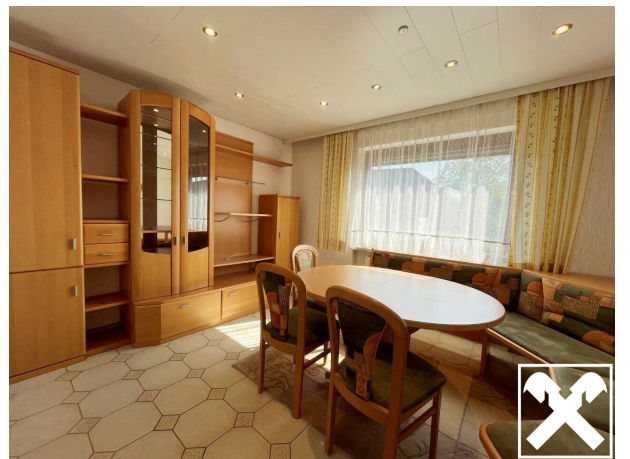


Hannes Ziegelböck

Real-Treuhand Immobilien Vertriebs GmbH
Europaplatz 1a
4020 Linz

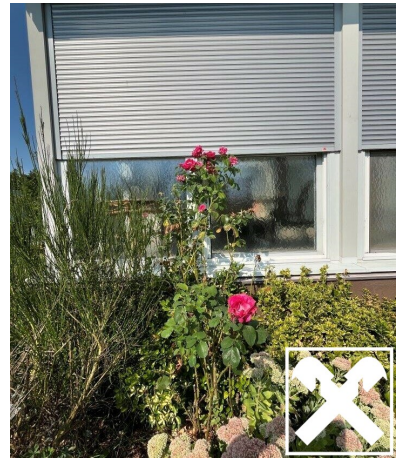
T +43 50 6596 8002 8002

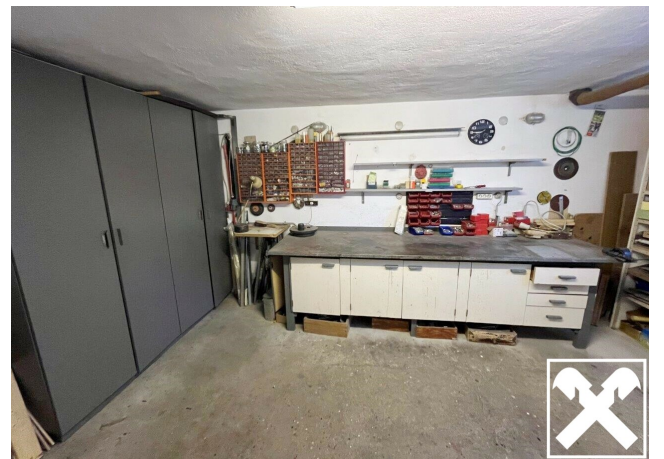
H +43 50 6596 8002













Objektbeschreibung

Leistbares Wohnhaus in Ruhelage.

In idyllischer Dorf Lage in der Gemeinde Schleißheim befindet sich dieses gepflegte Wohnhaus. Die 99 m² Wohnfläche im Erdgeschoss bieten Platz für die ganze Familie. Der angebaute Wintergarten bietet bereits in der Übergangszeit viel Licht und Wärme und erweitert das helle Wohnzimmer mit zusätzlicher Wohnfläche. Im Keller befindet sich eine Werkstätte für Bastler und ausreichende Lagermöglichkeiten. Der große Garten lädt ein die Ruhe zu genießen, um sich zu entspannen und für die Kinder Bewegungsraum für Fitness und Geist.

Die Photovoltaik Anlage und Solaranlage sorgen für Strom und Warmwasser kostenlos von der Sonne. Ihre Mobilität findet Platz in der Garage und angebauten Kleingarage. Die Gemeinde Schleißheim und die nahe gelegene Stadt Wels bieten alles, was eine Familie benötigt. Nicht barrierefrei.