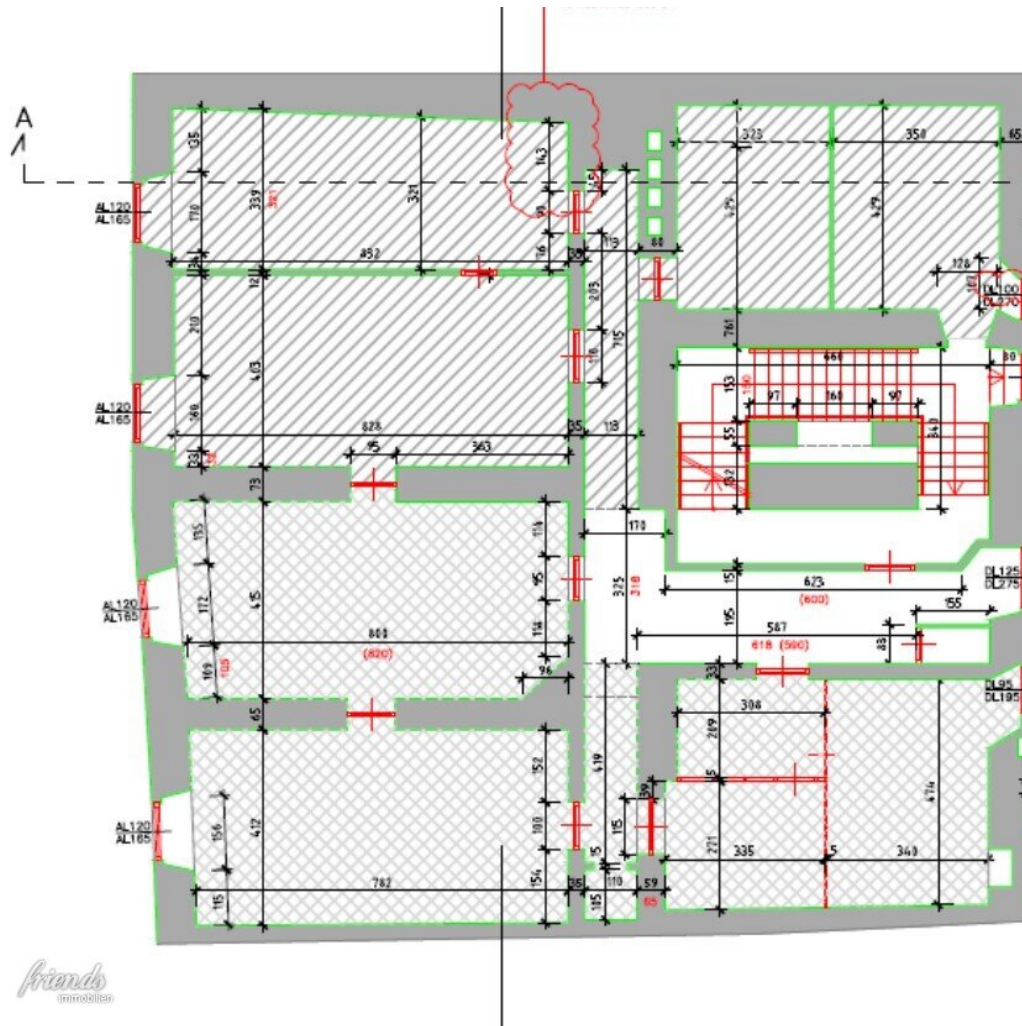


Renovierungspotenzial - Top-Lage!



Objektnummer: 310320

Eine Immobilie von Friends Immobilien

Zahlen, Daten, Fakten

Adresse	Hauptplatz
Art:	Büro / Praxis
Land:	Österreich
PLZ/Ort:	2700 Wiener Neustadt
Zustand:	Teil_vollrenovierungsbed
Alter:	Altbau
Nutzfläche:	219,66 m ²
Zimmer:	5,50
WC:	1
Kaltmiete (netto)	990,00 €
Kaltmiete	990,00 €
Provisionsangabe:	

1 Monatsmiete zzgl. 20% USt.

Ihr Ansprechpartner



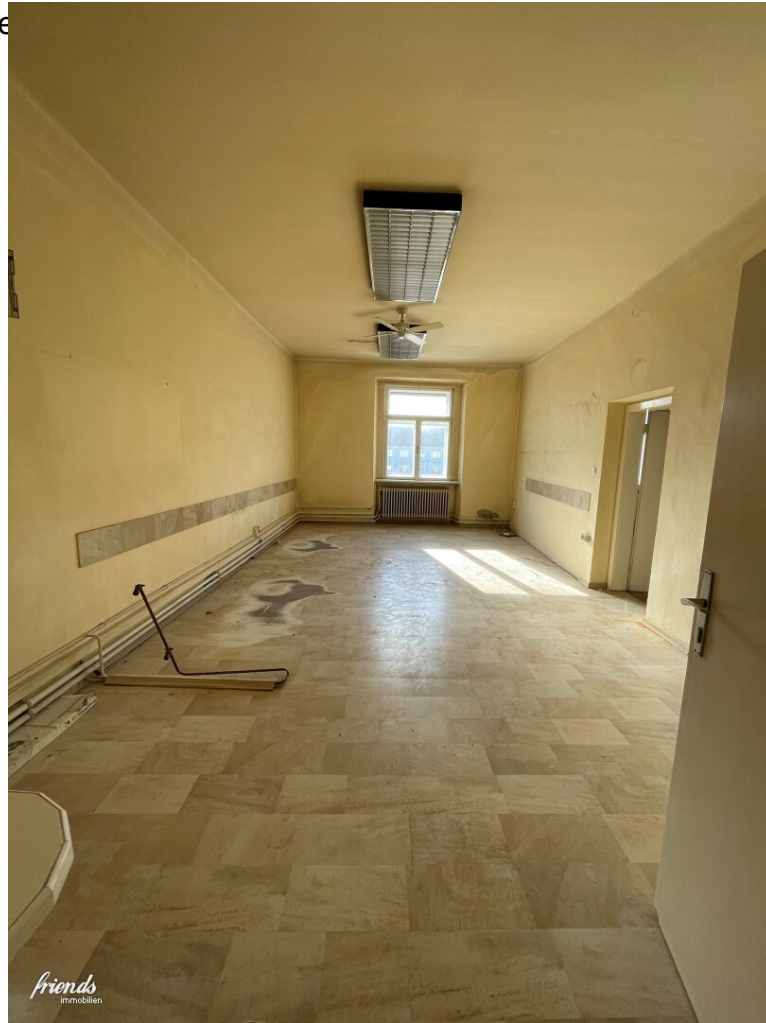
Vivien Kosa

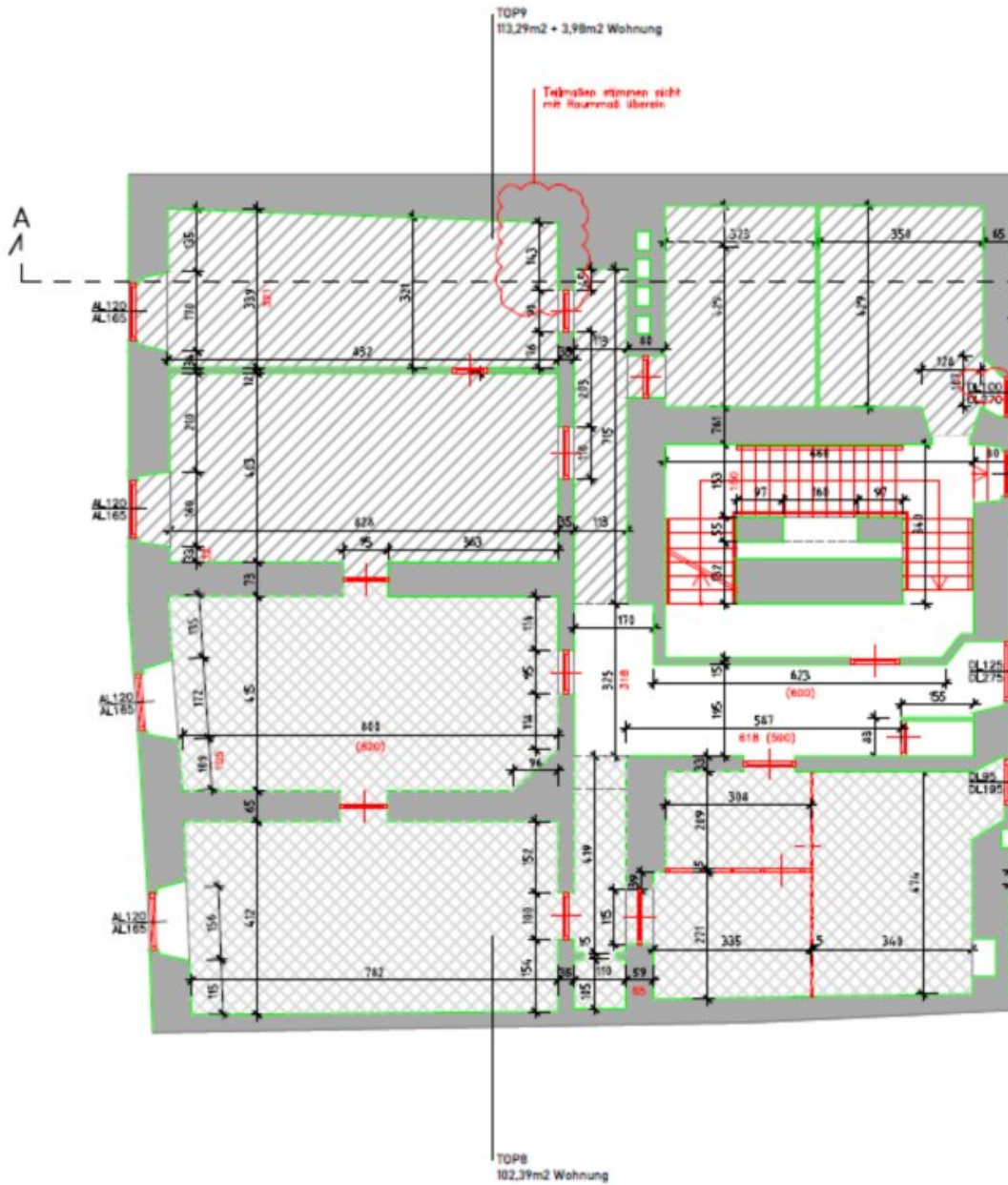
Friends Immobilien GmbH
Hauptstraße 51
2340 Mödling

T +43 660 55 05 388
H +43 660 55 05 388
F +43 2252 25 57 98

Gerne stehe ich Ihnen
Verfügung.

termin zur





Objektbeschreibung

Inmitten der charmanten Stadt Wiener Neustadt, befindet sich diese großzügige Büro- oder Praxisfläche in der 2. Etage eines gepflegten Gebäudes. Mit einer Gesamtfläche von 219,66m² bietet diese Immobilie ausreichend Platz für Ihre geschäftlichen Aktivitäten.

Die Fläche befindet sich derzeit in einem renovierungsbedürftigen Zustand und bietet somit die ideale Möglichkeit, Ihre individuellen Vorstellungen und Bedürfnisse bei der Gestaltung und Einrichtung umzusetzen.

Die Pauschalmiete beträgt € 990,-.

Zögern Sie nicht und machen Sie diese Immobilie zu Ihrem neuen Standort. Die Lage, die großzügige Fläche und die vielfältigen Gestaltungsmöglichkeiten machen dieses Angebot zu einer einmaligen Chance.

Wir freuen uns darauf, Ihnen diese Immobilie persönlich präsentieren zu dürfen.

Wir weisen darauf hin, dass zwischen dem Vermittler und dem zu vermittelnden Dritten ein familiäres oder wirtschaftliches Naheverhältnis besteht.

Der Vermittler ist als Doppelmakler tätig.

Infrastruktur / Entfernungen

Gesundheit

Arzt <500m

Apotheke <250m

Klinik <7.500m

Krankenhaus <500m

Kinder & Schulen

Schule <500m

Kindergarten <500m

Höhere Schule <500m

Universität <3.000m

Nahversorgung

Supermarkt <250m

Bäckerei <250m

Einkaufszentrum <1.500m

Sonstige

Bank <250m
Geldautomat <250m
Post <1.000m
Polizei <500m

Verkehr

Bus <250m
Autobahnanschluss <2.500m
Bahnhof <1.000m
Flughafen <2.500m

Angaben Entfernung Luftlinie / Quelle: OpenStreetMap