

# Traumhaft schöne, neue Ferienappartements am Lachtal!



Rendering Projekt Lachtal

**Objektnummer: 0005003570**

**Eine Immobilie von Raiffeisen Steiermark**

## Zahlen, Daten, Fakten

<b>Art:</b>	Wohnung
<b>Land:</b>	Österreich
<b>PLZ/Ort:</b>	8831 Schönberg-Lachtal
<b>Kaufpreis:</b>	0,00 €
<b>Provisionsangabe:</b>	

3% des Kaufpreises plus 20% USt.

## Ihr Ansprechpartner

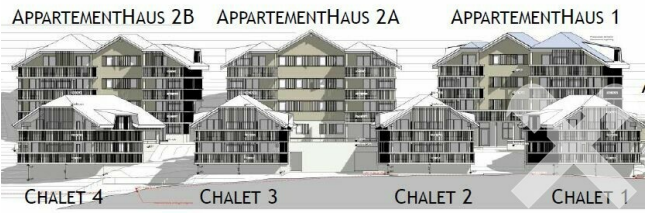


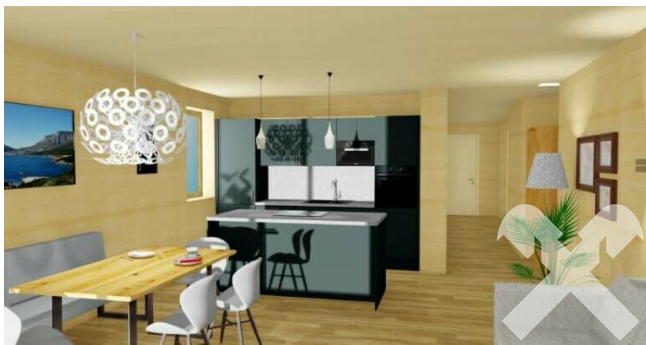
### Frank Leitgab

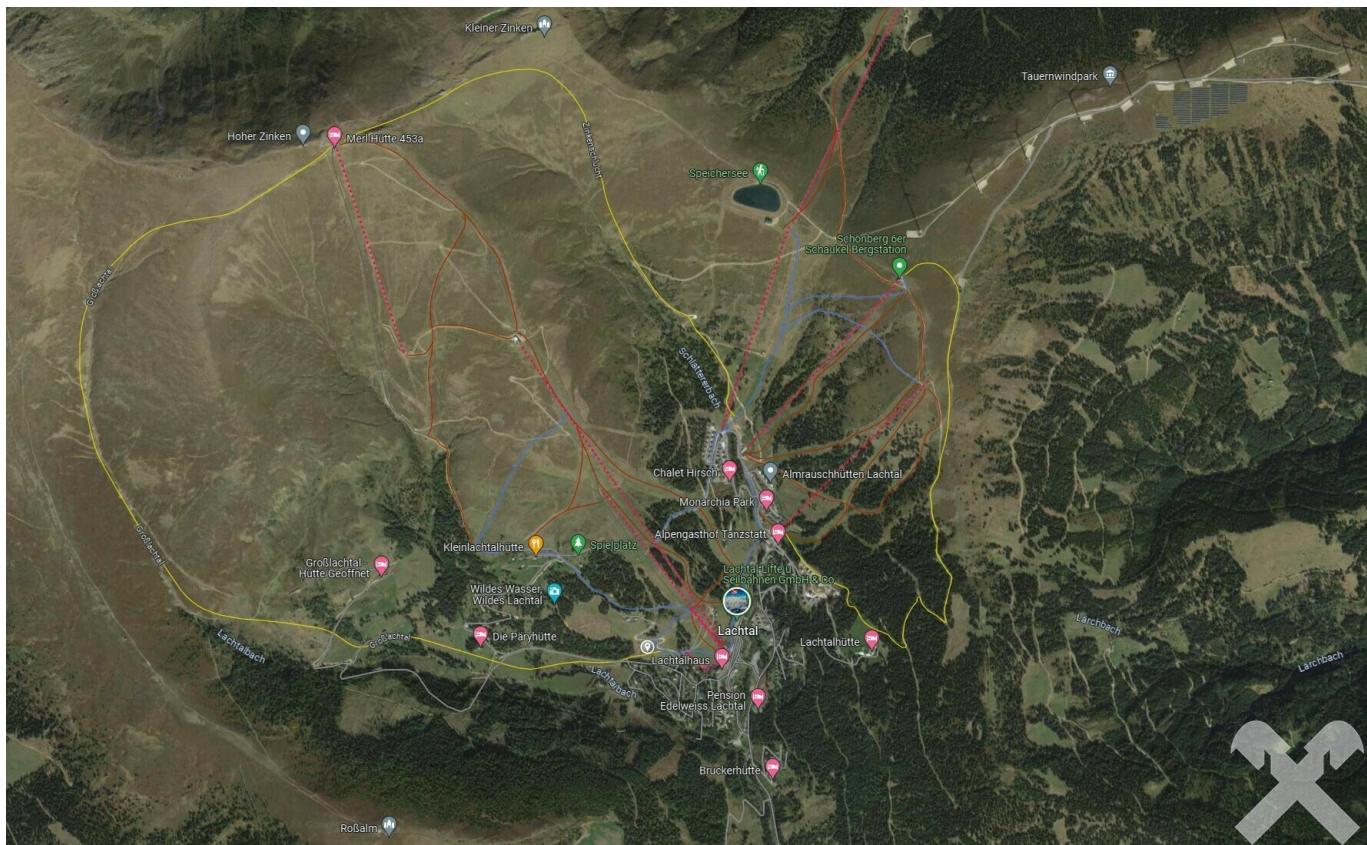
Raiffeisen-Immobilien Steiermark GmbH  
Radetzkystraße 15  
8010 Graz

H +43 664 855 02 44

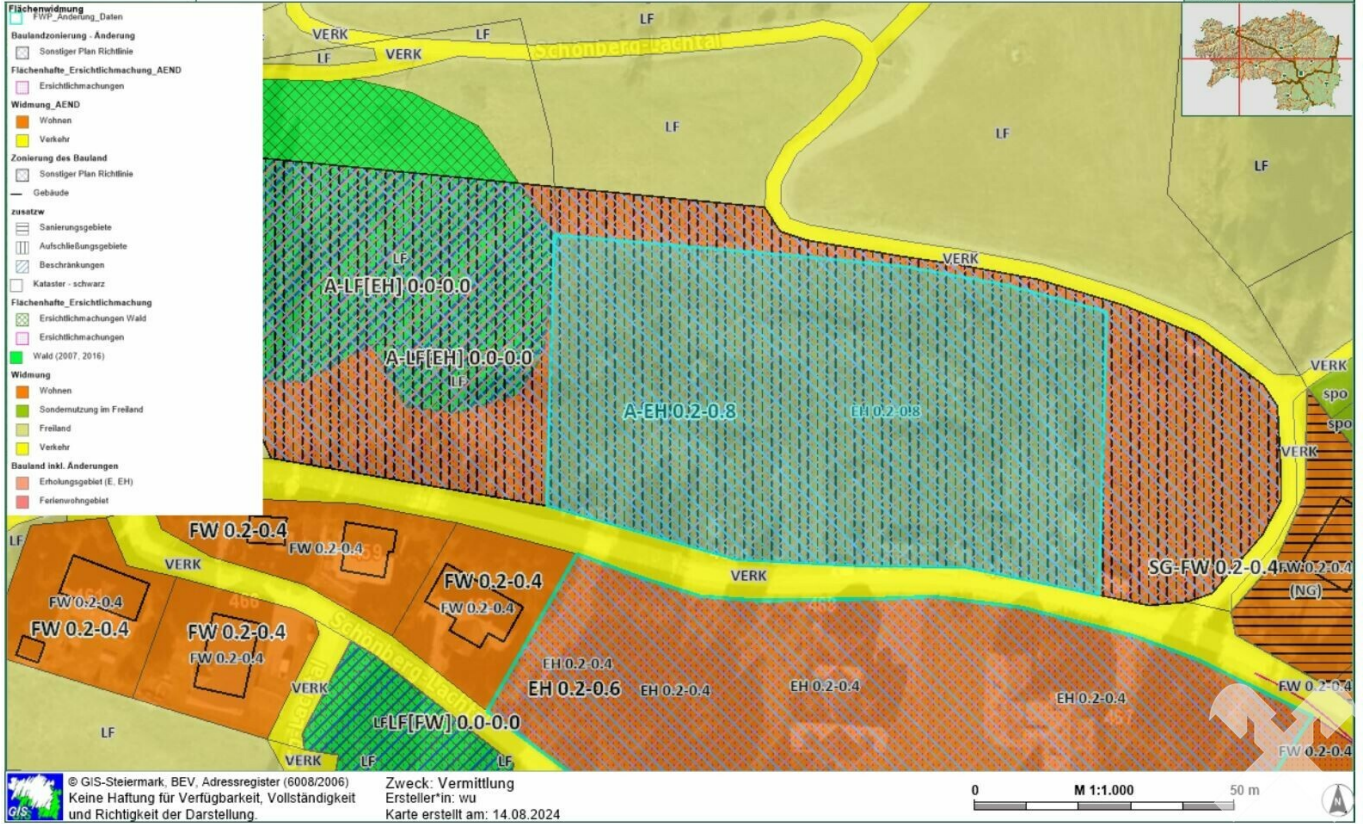
Gerne stehe ich Ihnen für weitere Informationen oder einen Besichtigungstermin zur Verfügung.











**Pisten und Abfahrten**

- 1 Nici-Hang
- 1a Skiweg Schönberg-Lachtal
- 1b Grossa Abfahrt
- 2 Kanonenrohr
- 2a Lärchenschuss
- 2b Skiweg Kleinhebert
- 3 Kinder-Lachtal
- 3a Hebert-Abfahrt
- 3b Hebertweg
- 4 Sepp'n-Leit'n
- 5 Paulipiste
- 5a Kleinlachtalweg
- 6 Karl Haas Piste
- 6a Panorama-Abfahrt
- 6b Haltersteig
- 7 Kiecherhang
- 8 Abrasssch
- 8a Windkanal
- 9 Sonnenhang
- 10 Rennstrecke Schönberg
- 11 Kamalbuckel
- 12 Himmelstsch
- 13 Hirzmann
- 14 Skiroute Großlachtal

**Tipp: Winterwanderweg**

1 Winterwanderweg (im und zurück 2 Std.)

**Service**

- Lachtal Lodge
- Rodelbahn (beleuchtet)
- Eislaufplatz (beleuchtet)
- Tipp! Wildes Lachtal
- Skiverleih | Skischule | Shop
- Pistenrettung
- Gästeservice | Info Bergbahnen
- Skihütte | Restaurant

**Seilbahnen & Lifte**

- LACHTAL Geröllseilbahn, 1.600m
- SCHÖNBERG-SCHAUKEL Ger-Sesselbahn, 1.100m
- HEBERT 1 (Teilerlift), 250m
- HEBERT 2, 900m
- ZINKENLIFT, 1.000m
- SCHÖNBERG-LIFT, 930m
- TANZSTATT-LIFT, 1.000m
- DIETRICHALM-LIFT, 1.000m
- JAUBERTEPFICH, Kinder-Lachtal, 50m
- TEDDY Seillift, Kinder-Lachtal, 105m



Oberwölz Hochseilgarten (April-Oktober)  
 Oberwölz  
 HOCHHEGG

Schönberg, Oberwölz, Murau, Salzburg, Villach  
 Riedzucht Nova  
 Oberzeiring-Judenburg, Graz, Wien





APPARTEMENTHAUS 2B

APPARTEMENTHAUS 2A

APPARTEMENTHAUS 1

ALMRESTAURANT

CHALET 4

CHALET 3

CHALET 2

CHALET 1

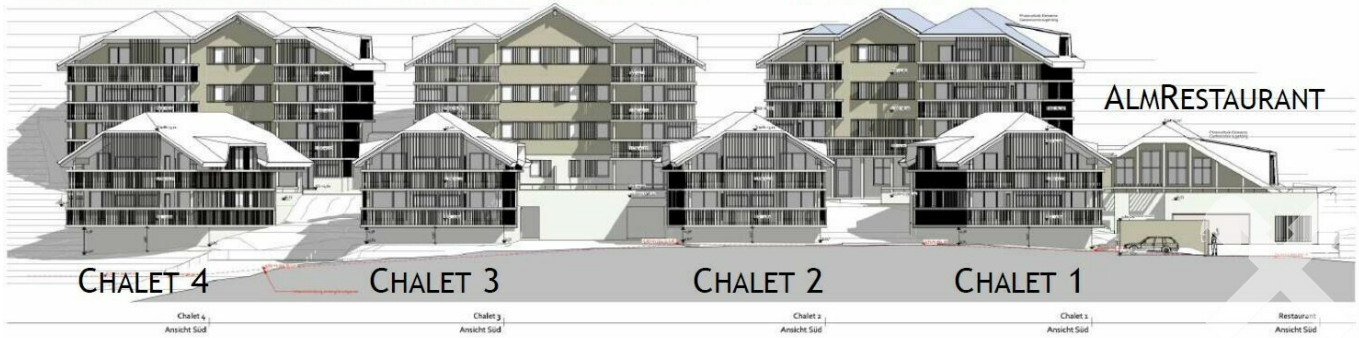
Chalet 4  
Ansicht Süd

Chalet 3  
Ansicht Süd

Chalet 2  
Ansicht Süd

Chalet 1  
Ansicht Süd

Restaurant  
Ansicht Süd



## Objektbeschreibung

**Investieren Sie in Ihre Zukunft - investieren Sie im beliebten und aufstrebenden Ski- und Wandergebiet LACHTAL!**

Es werden insgesamt 44 neue Ferienwohnungen mit Tiefgarage bzw. Freiparkplätzen und ein Restaurant errichtet. Die in den Chalets situieren Apartments können bereits im 1. Bauabschnitt für die Wintersaison 2024/2025 übergeben werden, die Wohnungen in den Apartmenthäusern werden im 2. Bauabschnitt voraussichtlich für die Skisaison 2025/2026 fertig gestellt.

Sämtliche Ferienwohnungen sind nach Südwesten ausgerichtet und offerieren einen traumhaften Ausblick auf das wunderschöne Bergpanorama der Wölzer Tauern. Diese neu errichteten Alm-Apartements mit eigenem Pisten-Anschluss lassen wahrlich keine Wünsche offen!

Zur Auswahl stehen 2 Wohnungstypen:

**3-Zimmer-Apartment mit einer Wohnfläche von rund 55 m<sup>2</sup> bis 64 m<sup>2</sup>:**

für 4-6 Personen, mit eigener Sauna am Balkon, Skispind für max. 6 Paar Ski sowie mit Tiefgaragen-Stellplatz und/oder Außenstellplatz.

**4-Zimmer-Apartment mit einer Wohnfläche von rund 80 m<sup>2</sup> bis 85 m<sup>2</sup>:**

für 6-8 Personen, mit eigener Sauna am Balkon, Skispind für max. 8 Paar Ski sowie mit 2 Tiefgaragen-Stellplätzen.

**Die Apartments sind voll ausgestattet bzw. eingerichtet!**

Die Gebäude wurden der Landschaft angepasst in Massivholzbauweise, kombiniert mit Betonteilen errichtet. Die Wand- und Deckenflächen wurden größtenteils in Sichtholz ausgeführt und vermitteln so eine heimelige Wohlfühlatmosphäre.

Grundrisse sowie eine detaillierte Bau- bzw. Ausstattungsbeschreibung senden wir Ihnen auf Anfrage gerne zu!

**Die Apartments sind zur Vermietung vorgesehen, die touristische Vermarktung erfolgt durch die bewährte Firma Alps Resorts.**

Nähere Details hierzu (Informationen zu Vermietung/Eigennutzung,  
Prognose-Ertragsberechnung etc.) senden wir Ihnen gerne auf Anfrage zu!