

**EXKLUSIVE ORDINATIONSRÄUME IN DER VILLA DEMEL -  
RUHIGE UND ANSEHNLICHE LAGE IM 17. BEZIRK**



**Objektnummer: 4760/413**

**Eine Immobilie von Per.Fact Immo E.U.**

## Zahlen, Daten, Fakten

<b>Art:</b>	Sonstige
<b>Land:</b>	Österreich
<b>PLZ/Ort:</b>	1170 Wien
<b>Zustand:</b>	Teil_vollrenoviert
<b>Möbliert:</b>	Voll
<b>Alter:</b>	Altbau
<b>Zimmer:</b>	1
<b>Heizwärmebedarf:</b>	E 205,00 kWh / m <sup>2</sup> * a
<b>Gesamtenergieeffizienzfaktor:</b>	4,07
<b>Gesamtmiete</b>	250,00 €
<b>Kaltmiete (netto)</b>	250,00 €
<b>Kaltmiete</b>	250,00 €
<b>Provisionsangabe:</b>	

2 Monatsmieten zzgl. 20% USt.

## Ihr Ansprechpartner



### Barbara Reithofer

Per.Fact Immo E.U.  
Kaunitzgasse 9/5-6  
1060 Wien

T +43 664 847 56 56

Gerne stehe ich Ihnen für weitere Informationen oder einen Besichtigungstermin zur

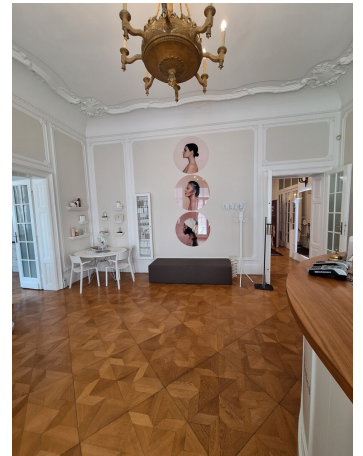
Verfügung.











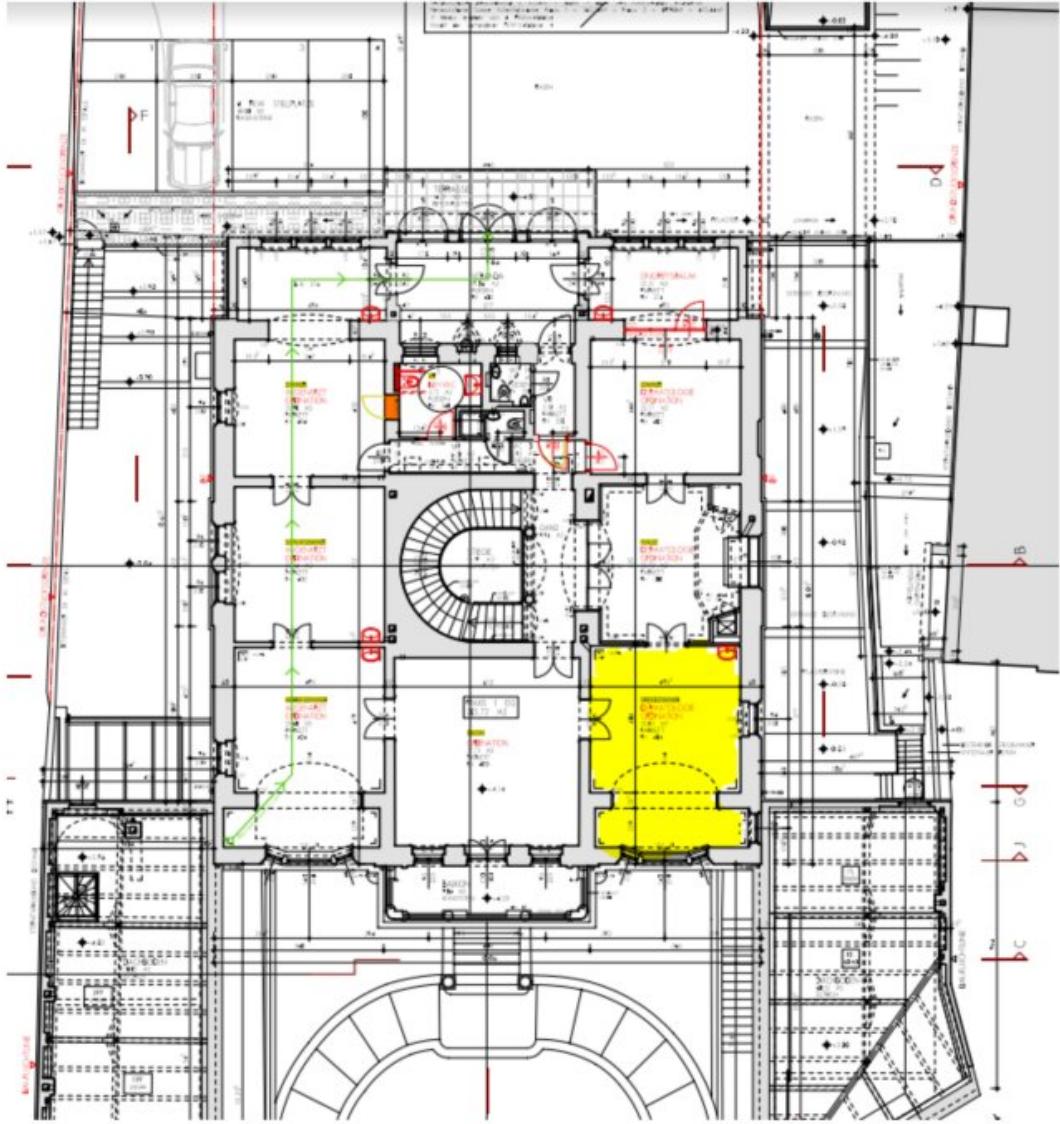












# Objektbeschreibung

## SONDERPREIS FÜR DIE ERSTEN DREI MONATE!

Die **großzügigen**, hohen **Behandlungs- und Warteräume** schaffen eine entspannende Wohlfühlatmosphäre für Patienten.

Neben den **Ordinationsräumen** stehen ein **moderner Operationssaal** zur Verfügung, um **höchsten medizinischen Standards** gerecht zu werden.

Sie haben hier die Möglichkeit, **ohne eigene Investitionen**, ohne eigene Betriebsmittel sowie **ohne Anstellung eigener Mitarbeiter** eine **voll ausgestattete und funktionsfähige Ordination** zu betreiben - und können dieses Komplettpaket noch um einige **zusätzliche Dienstleistungen** erweitern.

Die Mietoptionen sind flexibel: von ½ Tag wöchentlich bis zum Dauermieter.

### Preis(beispiele) Ordinationen:

#### RAUM 1:

½ Tag in der Woche

- **€ 250,00 pm** (ohne USt und mit BK) als **Startpreis für 3 Monate** - von beiden Seiten jederzeit kündbar

- **danach € 500,00 pm** wird ohne USt und mit BK monatlich verrechnet

#### RAUM 2 und 3:

½ Tag in der Woche

- **€ 327,50 pm** (ohne USt und mit BK) als **Startpreis für 3 Monate** - von beiden Seiten jederzeit kündbar

- **danach € 635,00 pm** wird ohne USt und mit BK monatlich verrechnet

#### RAUM 4 (Obergeschoß):

½ Tag in der Woche

- **€ 350,00 pm** (ohne USt und mit BK) als **Startpreis für 3 Monate** - von beiden Seiten jederzeit kündbar

- **danach € 600,00 pm** wird ohne USt und mit BK monatlich verrechnet

Für längere Anmietungsdauer werden auf die jeweiligen Regelpreise Rabatte gewährt.

Die Kosten für Strom und Gas werden monatlich zusätzlich zum Mietpreis abgerechnet. Gegebenenfalls können sie den Tarifen des jeweiligen Energieanbieters unterliegen. Auf



Anfrage kann zu Beginn eine grobe Kostenschätzung bereitgestellt werden.

**Ausstattung:**

- Ordinationsraum
- Wartebereich für Patienten
- Partnerlabor und Histopathologien mit Infrastruktur
- WLAN-Zugang für den Facharzt und ein freier WLAN\_Zugang für den Patienten
- Nennung auf der Homepage mit Portraitbild, Kontaktdaten, Kurzbeschreibung
- Garage/PKW Abstellplatz für Mieter im Hof möglich
- Kleiner Platz für persönliches Spezialequipment

**OP Raum (Preise pro Stunde):**

Paket 1: € 370,00 wird ohne USt und mit BK monatlich verrechnet

- Chirurgisches Instrumentarium
- Verbandsmaterial
- Medikamente und Gerätschaften
- Exkl. normabweichende Materialien

Paket 2: € 264,00 wird ohne USt und mit BK monatlich verrechnet

- Kein chirurgisches Instrumentarium
- Verbandsmaterial
- Medikamente und Gerätschaften

**Ausstattung OP Raum:**

- Online Buchungstool für den OP Raum
- Umkleidebereich für Personal
- Medizinischer Handwaschplatz
- Antistatischer und fugenfreier Boden
- Abwaschbare Wand, staubdichte Decke
- Be- und Entlüftungsanlage
- Hygieneplan für den operativen Bereich

**Zusätzlich buchbar:**

- Aufwachbereich nach Operationen: € 50,00
- Unsterile Assistenz: € 60,00

An diesem Standort stehen **drei unterschiedliche Räume** zur Vermietung verfügbar, wobei der erste Raum eine Fläche von 32 m<sup>2</sup>, der Zweite eine Fläche von 27 m<sup>2</sup> und der Dritte eine Fläche von 39 m<sup>2</sup> umfasst.

Zusätzlich bieten wir auch an **anderen Standorten in den Bezirken 01 und 10** hochwertig ausgestattete Räumlichkeiten für medizinische Praxen an.

Um **nähere Informationen** zu den Räumlichkeiten an den genannten Standorten zu erhalten und um die **Verfügbarkeit der Ordinationsräume** zu prüfen, besuchen Sie die **Website** [www.medspaces.at/praxismieten.html](http://www.medspaces.at/praxismieten.html) oder setzen Sie sich direkt mit uns in Verbindung.

*The **spacious** and **high-quality treatment** and waiting rooms create a **relaxing atmosphere** for patients.*

*In addition to the **consultation rooms**, there is a **modern operating room** available to meet the highest medical standards.*

*Here, you have the opportunity to operate a **fully equipped** and functional medical practice **without** making your **own investments**, providing your **own operational** resources, or **hiring** your **own staff** - and you can further enhance this package with **additional services**.*

*The rental options are flexible, ranging from **half a day per week** to becoming a **permanent tenant**.*

#### **Price for Medical Practices:**

##### **ROOM 1:**

*Half a day per week - without VAT and including utilities monthly*

- **€ 250,00 pm during the first three months** - terminable from both sides during duration
- **afterward € 500,00 pm**

##### **ROOM 2 and 3:**

*Half a day per week - without VAT and including utilities monthly*

- **€ 327,50 pm during the first three months** - terminable from both sides during duration
- **afterward € 635,00 pm**

##### **ROOM 4 (Obergeschoß):**

*Half a day per week - without VAT and including utilities monthly*

- **€ 350,00 pm during the first three months** - terminable from both sides during duration
- **afterward € 600,00 pm**

*The costs for electricity and gas are billed monthly in addition to the rent and may be subject to the rates of the respective energy provider. Upon request, a rough cost estimate can be provided at the beginning.*

**Facilities:**

- consultation room
- Waiting area for patients
- Partner laboratory and histopathology with infrastructure
- Wi-Fi access for the specialist and free Wi-Fi access for the patient
- Listing on the website with a portrait, contact information, brief description
- Garage/Car parking space available for tenants in the courtyard
- Limited space for personal specialized equipment

**Operating Room (Prices per hour):**

Package 1: € 370.00 without VAT and including utilities monthly

- Surgical instruments
- Dressings
- Medications and equipment
- Excluding non-standard materials

Package 2: € 264.00 without VAT and including utilities monthly

- No surgical instruments
- Dressings
- Medications and equipment

**Operating Room Equipment:**

- Online booking tool for the operating room
- Changing area for staff
- Medical handwashing station
- Anti-static and seamless floor
- Washable walls, dustproof ceiling
- Ventilation system
- Hygiene plan for the surgical area

**Additional options:**

- Recovery area after surgeries € 50.00
- Non-sterile assistance: € 60.00

At this location, **three different rooms** are available for rent, with the first room covering an



area of **32 m<sup>2</sup>**, the second one covering **27 m<sup>2</sup>**, and the third one covering **39 m<sup>2</sup>**.

Additionally, we **offer well-equipped spaces** for medical practices at other locations in **districts 01 and 10**. **For more information** on the facilities at these mentioned locations and to check the availability of consultation rooms, visit the website [www.medspaces.at/praxismieten.html](http://www.medspaces.at/praxismieten.html) or contact us directly.

Wir weisen darauf hin, dass zwischen dem Vermittler und dem zu vermittelnden Dritten ein familiäres oder wirtschaftliches Naheverhältnis besteht.

Der Vermittler ist als Doppelmakler tätig.

## **Infrastruktur / Entfernungen**

### **Gesundheit**

Arzt <1.000m  
Apotheke <500m  
Klinik <2.000m  
Krankenhaus <1.500m

### **Kinder & Schulen**

Schule <1.500m  
Kindergarten <1.000m  
Universität <2.000m  
Höhere Schule <3.500m

### **Nahversorgung**

Supermarkt <500m  
Bäckerei <500m  
Einkaufszentrum <2.500m

### **Sonstige**

Geldautomat <2.500m  
Bank <2.500m  
Post <500m  
Polizei <2.500m

### **Verkehr**

Bus <500m  
Straßenbahn <500m  
U-Bahn <2.500m  
Bahnhof <2.500m  
Autobahnanschluss <5.500m

Angaben Entfernung Luftlinie / Quelle: OpenStreetMap