

2-Zimmer-Dachgeschosswohnung in Götzis - Top B7



Objektnummer: 5681/424

Eine Immobilie von Rimo Immobilien GmbH

Zahlen, Daten, Fakten

Adresse	Littastraße 12
Art:	Wohnung - Dachgeschoß
Land:	Österreich
PLZ/Ort:	6840 Götzis
Baujahr:	2025
Zustand:	Erstbezug
Alter:	Neubau
Wohnfläche:	51,25 m ²
Zimmer:	2
Bäder:	1
WC:	1
Terrassen:	1
Stellplätze:	1
Keller:	4,93 m ²
Heizwärmebedarf:	B 30,00 kWh / m ² * a
Gesamtenergieeffizienzfaktor:	A+ 0,62
Kaufpreis:	399.000,00 €
Infos zu Preis:	

KFZ-Stellplatz TG = 27.000 EUR Motorradstellplatz TG = 7.500 EUR

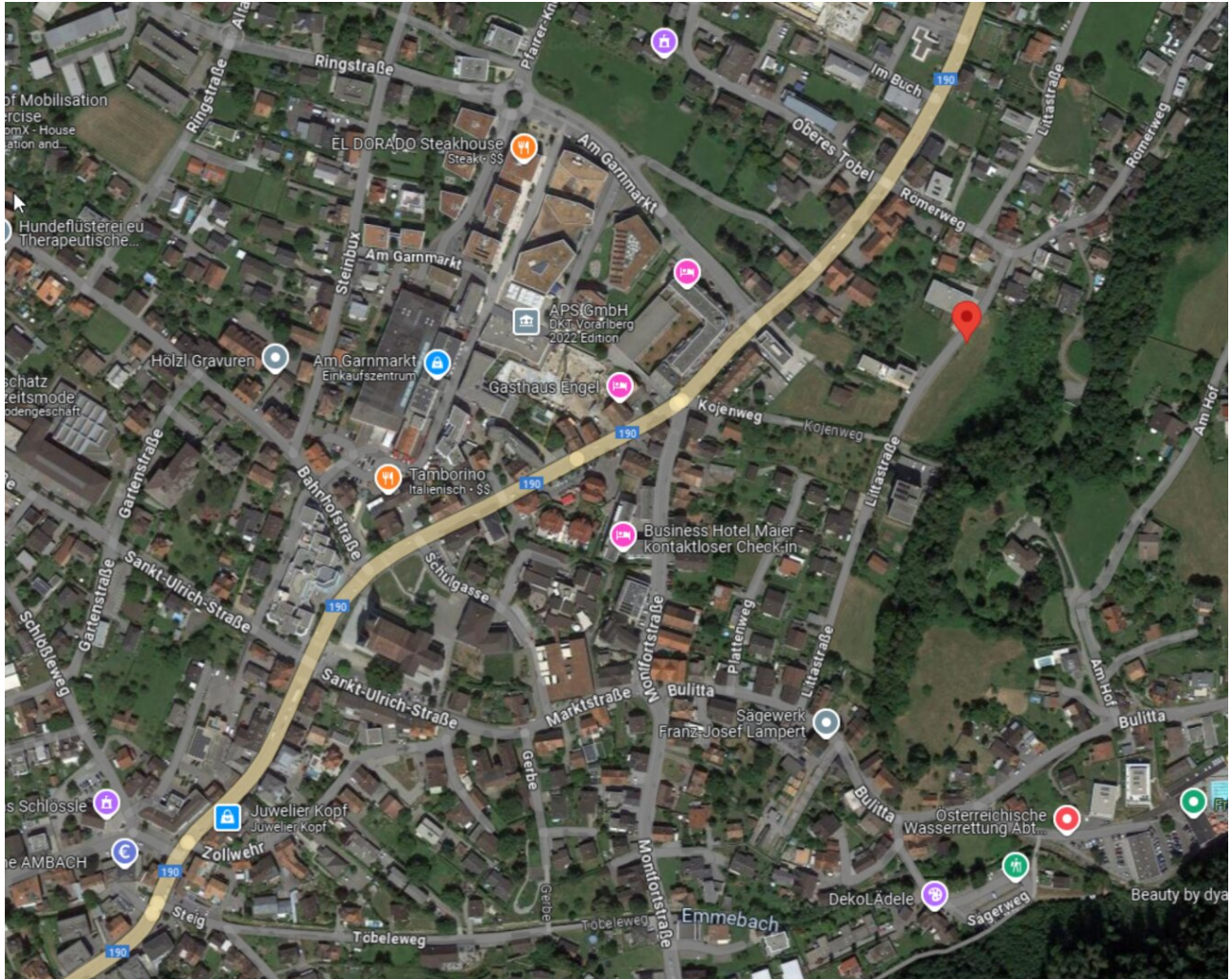
Ihr Ansprechpartner

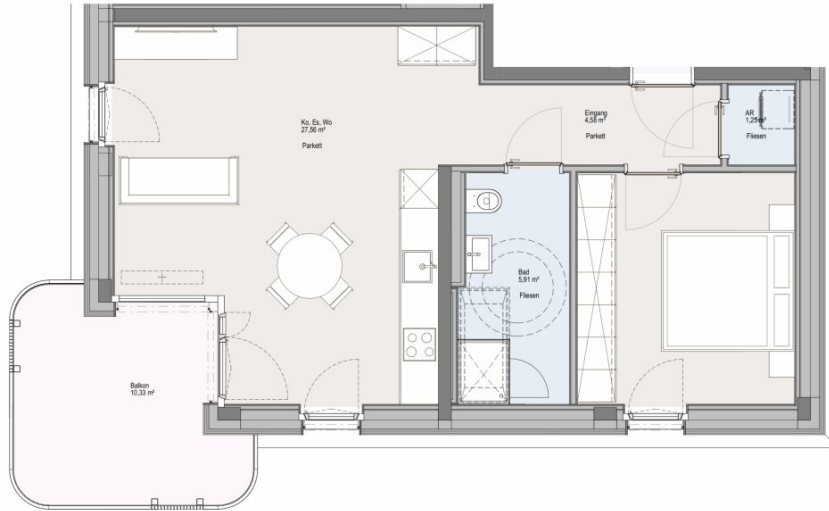


Mag. Daniel Ströhle

Rimo Immobilien GmbH
Marktplatz 7
6800 Feldkirch







Wohnanlage - LittstraÙe | Götzi

Grundriss TOP B7 - Variante 1

INDEX	BESCHREIBUNG	DATUM	ZEICHNER
A	Angebot Verkaufspläne	2024/10/31	FL
B	Anpassung Randering	2024/10/01	FL

ALLE MASSE SIND BOHRAHMASSE. DIE GARTENANTEILE SIND CA. ANGABEN UND KÖNNEN ZUR NATUR DIFFERIEREN. STRICHLIERT DARGESTELLTE EINRICHTUNGSGEGENSTÄNDE (SANTITÄRBEREICH) SIND NICHT IM STANDARD ENTHALTEN. GERINGFÜHRIGE VERÄNDERUNGEN SIND AUS TECHNISCHEN GRÜNDEN MÖGLICH



Orientierungsplan



Architektur



hessler architektur zt gmbh
Klosterstr. 2 69126 Darmstadt
+49(0)672 201910
office@hessler.de
www.hessler.de

Bauherr



ZM3 Immobilienentwicklung GmbH
Merkelstr. 7 69126 Darmstadt
+49(0)672 31303
office@zm3.de
www.zm3.de

Projektmanagement



Raum punkt Immobilien GmbH
Am Dommarkt 3 69126 Darmstadt
+49(0)672 52029
office@raum-punkt.de
www.raum-punkt.de

TOP B7
M 1 : 50

WNF 51,25 m²
Keller NWF 4,93 m²
Balkon 10,33 m²



Wohnanlage - LittstraÙe | Götztis

Grundriss TOP B7 - Variante 2

INDEX	BESCHREIBUNG	DATUM	ZEICHNER
A	Angebot Verkaufspläne	2024/10/31	PL
B	Anpassung Rendertag	2024/10/01	PL

ALLE MASSE SIND BOHRAUHMASSE. DIE GARTENANTEILE SIND CA. ANGABEN UND KÖNNEN ZUR NATUR DIFFERIEREN. STRICHLIKERT DARGESTELLTE EINRICHTUNGSGEGENSTÄNDE (SANTITÄRBEREICH) SIND NICHT IM STANDARD ENTHALTEN. GERINGFÜHRIGE VERÄNDERUNGEN SIND AUS TECHNISCHEM GRÜNDEN MÖGLICH



Orientierungsplan



Architektur



hasler architektur zt gmbh
Klostergasse 2 6900 Dornbirn
+43(0)521 201910
office@hasler.at
www.hasler.at

Bauträger



ZM3 Immobiliengesellschaft mbH
Marktstr. 7 6900 Fiederschi
+43(0)521 31303
office@zm3.at
www.zm3.at

Projektmanagement



Raum punkt Immobilien GmbH
Am Demmerle 3 6860 Güssing
+43(0)521 52029
office@raum.punkt.at
www.raum.punkt.at

TOP B7
M 1 : 50

WNF 51,25 m²
Keller NWF 4,93 m²
Balkon 10,33 m²

Objektbeschreibung

Wohnbauförderung bis über 160.000 EUR möglich (ausser folgende Tops: A2, A3, A5, A7 - A9, B7, B8)!

Willkommen im exklusiven Wohnparadies – Ihr neues Zuhause in Götzis, Littastraße 12!

Ihr Traum von Stadtrandidylle und urbanem Komfort wird Wirklichkeit.

Diese einzigartige Wohnanlage bietet Ihnen die perfekte Symbiose aus modernem Wohnen und malerischer Natur. Mit insgesamt 17 hochwertig ausgestatteten Wohnungen in zwei Baukörpern (Haus A & B) ist diese Immobilie nicht nur ein Ort zum Leben, sondern ein Ort zum Träumen.

Vielfalt und Exklusivität – Ihr neues Zuhause.

Mit 1 - 4 Zimmerwohnungen, von ca. 28 m² bis 86 m² Wohnfläche, erwartet Sie hier ein vielseitiges Angebot, das jedem Bedürfnis gerecht wird. Jede Wohnung ist sorgfältig geplant und hochwertig ausgestattet, um Ihren Wohnkomfort zu maximieren.

Nachhaltigkeit und Effizienz – Ihr Wohnkomfort.

Diese Wohnanlage wird mit einer Photovoltaikanlage und einem Nahwärme-Heizsystem ausgestattet, um Ihnen nicht nur ein behagliches, sondern auch ein ökologisch verantwortungsbewusstes Zuhause zu bieten. Hier sparen Sie nicht nur Energie, sondern auch Kosten. Die barrierefreien Personenaufzüge in beiden Gebäuden sorgen für Bequemlichkeit und uneingeschränkte Zugänglichkeit.

Komfort und Sicherheit – Ihr Parkplatz.

In der gemeinsamen Tiefgarage finden Sie Stellplätze für 17 KFZ und 8 Motorräder. Darüber hinaus stehen 6 Besucherparkplätze zur Verfügung. Ein elektrisches Garagentor bietet Sicherheit und Komfort. Bei Bedarf und Absprache ist die Installation einer E-Ladestation möglich. Einlagerungsräume, Fahrradräume, Haustechnikräume, Müllräume sowie Fahrradabstellflächen im Erdgeschoss und Untergeschoss ergänzen das umfassende Angebot.

Unsere Vision ist Ihre Realität - Sonderwünsche noch leicht umsetzbar.

In dieser Phase haben Sie die seltene Gelegenheit, aktiv an der Gestaltung Ihres künftigen Zuhauses teilzunehmen. Gemeinsam mit unserem erfahrenen Team können Sie Sonderwünsche und Anpassungen einbringen, um sicherzustellen, dass Ihr neues Zuhause Ihren ganz persönlichen Lebensstil widerspiegelt.

Sichern Sie sich jetzt Ihr Stück Wohnparadies!

Der Vorverkauf hat bereits begonnen. Warten Sie nicht zu lange, um sich Ihr Traumdomizil zu sichern.

Erleben Sie das Beste aus Stadt und Natur – vereinen Sie beides in Ihrem neuen Zuhause! Ihr Glück beginnt hier.

Die Zukunft des Wohnens - heute erleben.

Unsere Angaben beziehen sich auf die Auskünfte des Eigentümers. Irrtum und Änderungen vorbehalten.

Noch nichts gefunden? Wir informieren Sie über geeignete Immobilienangebote noch vor allen anderen.

Legen Sie jetzt kostenlos Ihren individuellen Suchagenten unter folgendem Link an. Wir schicken Ihnen passende Immobilien exklusiv vorab zu.

[Suchagent anlegen](#)

Wir weisen darauf hin, dass zwischen dem Vermittler und dem zu vermittelnden Dritten ein familiäres oder wirtschaftliches Naheverhältnis besteht.

Infrastruktur / Entfernungen

Gesundheit

Arzt <275m

Apotheke <575m

Krankenhaus <3.800m

Kinder & Schulen

Schule <350m

Kindergarten <325m

Höhere Schule <350m

Nahversorgung

Supermarkt <425m

Bäckerei <400m

Einkaufszentrum <4.700m

Sonstige

Bank <225m

Geldautomat <225m

Post <1.025m

Polizei <400m

Verkehr

Bus <150m

Autobahnanschluss <2.000m

Bahnhof <1.100m

Flughafen <6.550m

Angaben Entfernung Luftlinie / Quelle: OpenStreetMap