

**Innovative Montagehallen bzw. Lagerflächen in
Fischamend für Hebebühne geeignet zu vermieten!!!
Fertigstellung September 2024 !!!**



DSC_0119

Objektnummer: O2100162888
Eine Immobilie von Immoexpress KG

Zahlen, Daten, Fakten

| | |
|--------------------------------------|--|
| Art: | Halle / Lager / Produktion - Werkstatt |
| Land: | Österreich |
| PLZ/Ort: | 2401 Fischamend |
| Baujahr: | 2024 |
| Zustand: | Gepflegt |
| Alter: | Neubau |
| Gesamtfläche: | 79,00 m ² |
| Lagerfläche: | 79,00 m ² |
| WC: | 1 |
| Stellplätze: | 1 |
| Heizwärmebedarf: | D 120,00 kWh / m ² * a |
| Gesamtenergieeffizienzfaktor: | E 3,00 |
| Gesamtmiete | 948,00 € |
| Kaltmiete (netto) | 790,00 € |
| Kaltmiete | 790,00 € |
| Infos zu Preis: | |

fix

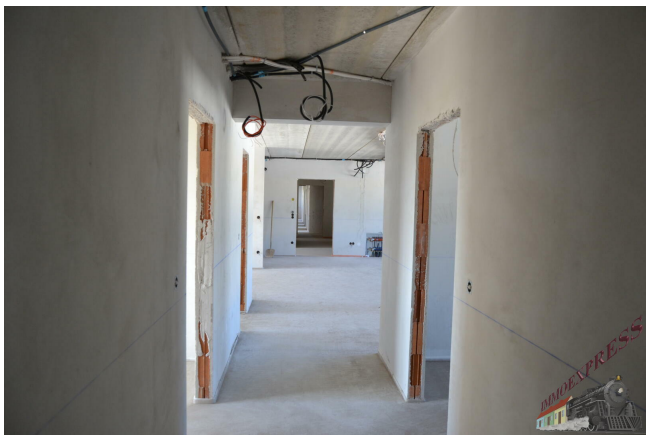
Provisionsangabe:

3 BMM zzgl. 20% MwSt.

Ihr Ansprechpartner



Josef Fuhrmann





Objektbeschreibung

TOP Standort für Ihre zukünftigen Lagerflächen. Unsere hochmodernen Lagerhallen in Stiege 10 bieten nicht nur erstklassige Lagermöglichkeiten, sondern auch eine unschlagbare Umgebung:

- **Einfahrtstore:** Höhe 3 Meter, Breite 3 Meter
- **Heizung:** Selbstinstallation, Nutzung von Stromheizradiatoren
- **Ausstattung:** Handwaschbecken in jeder Halle mit Wasser und Abfluss, in der Anlage gibt es einen Snackshop mit Kaffeeautomaten.
- **Hebebühne aufstellbar**

Gesamtkosten:

Miete inkl. Betriebskosten: 10,-- Euro netto pro Quadratmeter 790,-- Euro + 20 % USt

1 Parkplatz vorgeschrieben 75,-- Euro netto + 20 % USt

Müllabfuhr: Pauschale 15,-- Euro + 20 % USt

Strompauschale: 80,-- Euro + 20 % USt pro Halle

Gesamtkosten monatlich 1.152,-- Euro jetzt Angebotspreis 980,-- Euro inkl. 20 % all in

Kaution: 2.940,00 Euro

Provision: 3BMM zzgl. 20%Mwst

Profitieren Sie von der unschlagbaren Kombination aus modernen Lagerflächen und einer optimalen Lage. Mit Fischamend als Standort haben Sie nicht nur eine perfekte Anbindung, sondern auch zahlreiche Einkaufsmöglichkeiten in der Nähe. Reservieren Sie jetzt Ihre Lagerfläche und gestalten Sie Ihre Zukunft in einem erstklassigen Arbeitsumfeld!

Für weitere Fragen oder eine Besichtigung steht Ihnen gerne Herr Josef Fuhrmann unter 0664 433 22 83 oder j.fuhrmann@immo.express zur Verfügung.

Gerne unterstützen wir Sie auch bei der Finanzierung bei diesem oder einem anderen Objekt. Sprechen Sie uns darauf an, wir beraten Sie gerne.

Wir weisen darauf hin, dass wir, mit Ausnahme von Wohnungssuchenden für Mietwohnungen, als DoppelmaklerIn tätig sind. Nähere Informationen zum DoppelmaklerIn auf Anfrage gerne.