

## Top Autoplatz für 65 Fahrzeuge



**Objektnummer: 310313**

**Eine Immobilie von Friends Immobilien**

## Zahlen, Daten, Fakten

Adresse	Grazerstraße
Art:	Halle / Lager / Produktion - Werkstatt
Land:	Österreich
PLZ/Ort:	2604 Theresienfeld
Baujahr:	2017
Zustand:	Neuwertig
Alter:	Neubau
Wohnfläche:	71,67 m <sup>2</sup>
Nutzfläche:	128,69 m <sup>2</sup>
Zimmer:	3
Bäder:	1
WC:	1
Terrassen:	1
Stellplätze:	60
Keller:	57,02 m <sup>2</sup>
Kaufpreis:	799.000,00 €
Provisionsangabe:	

3% des Kaufpreises zzgl. 20% USt.

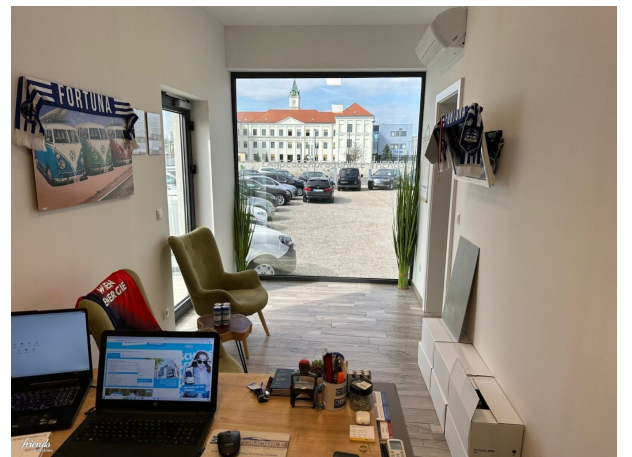
## Ihr Ansprechpartner



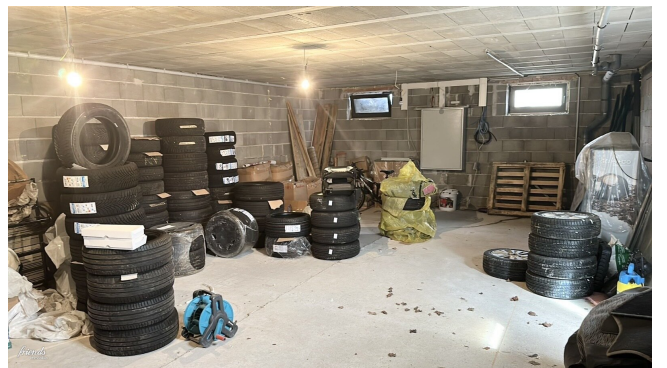
**Julian Obertscheider**

Friends Immobilien GmbH  
Wiener Straße 127  
2352 Gumpoldskirchen



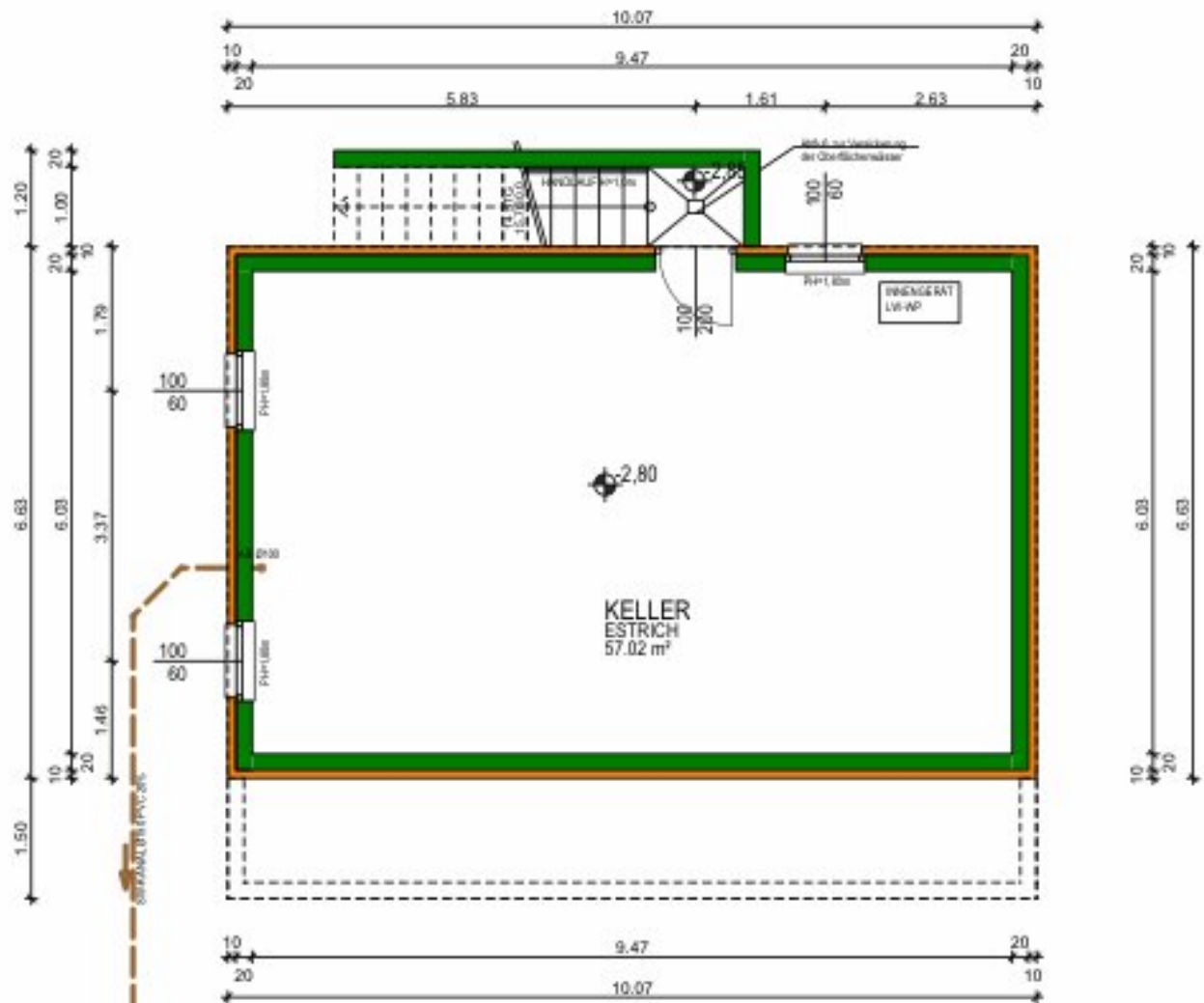




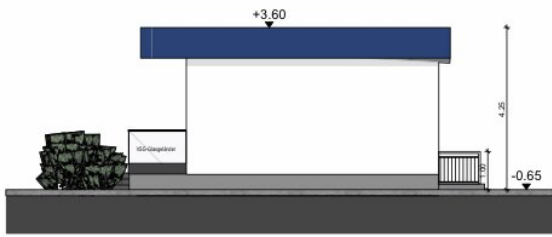




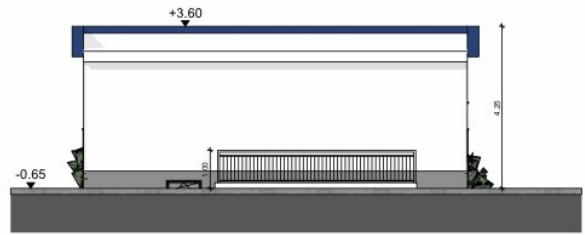
# KELLERGESCHOSS



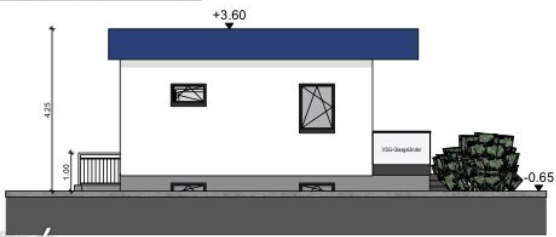
### SÜDANSICHT



### OSTANSICHT

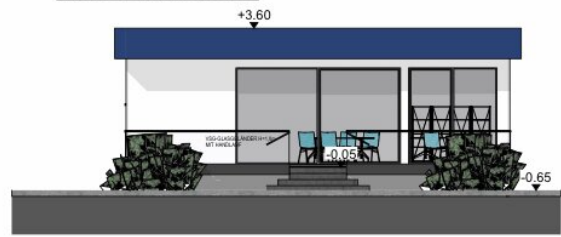


### NORDANSICHT



*frants*  
immobilien

### WESTANSICHT







# Objektbeschreibung

## Autoplatz in Top Lage mit modernem Verkaufsraum

Zum Verkauf gelangt ein Autoplatz mit Freifläche für ca. 65 Fahrzeuge und modernem Büro mit ca. 72 m<sup>2</sup> und 57 m<sup>2</sup> Keller .

Das Grundstück befindet sich im Bauland und weist folgende Bestimmungen auf:

- BW-2WE
- 25% Bebaudichte
- o,k
- 7\*

Das Gebäude teilt sich wie folgt auf:

### EG:

- Verkaufsraum
- Büro
- Küche
- Wirtschaftsraum
- Badezimmer mit WC

### Keller:

- Kellerfläche/Reifenlager mit 57 m<sup>2</sup>

für weitere Fragen stehe ich Ihnen gerne jederzeit zur Verfügung.

mfg Julian Obertscheider

„Ihr Weg zum besten Immobilienkredit – vergleichen, sparen, finanzieren. Jetzt anfragen bei unserem Finanzierungspartner Alexander Schulze unter +4369917260427 oder [alexander.schulze@investnest.at](mailto:alexander.schulze@investnest.at).“

[Jetzt Wohnkredit sichern](#)

Wir weisen darauf hin, dass zwischen dem Vermittler und dem zu vermittelnden Dritten ein

familiäres oder wirtschaftliches Naheverhältnis besteht.

Der Vermittler ist als Doppelmakler tätig.

## **Infrastruktur / Entfernungen**

### **Gesundheit**

Arzt <3.000m

Apotheke <2.000m

Krankenhaus <4.750m

### **Kinder & Schulen**

Schule <250m

Kindergarten <750m

Höhere Schule <5.250m

Universität <2.000m

### **Nahversorgung**

Supermarkt <250m

Bäckerei <750m

Einkaufszentrum <3.750m

### **Sonstige**

Bank <750m

Geldautomat <750m

Post <3.250m

Polizei <3.250m

### **Verkehr**

Bus <250m

Autobahnanschluss <4.750m

Bahnhof <750m

Flughafen <1.750m

Angaben Entfernung Luftlinie / Quelle: OpenStreetMap