

Ehemaliger Bauernhof



Ansicht

Objektnummer: 0002000262

Eine Immobilie von Waldviertel Immobilien Vermittlung

Zahlen, Daten, Fakten

Art:	Haus
Land:	Österreich
PLZ/Ort:	3902 Vitis
Baujahr:	1975
Möbliert:	Teil
Wohnfläche:	175,00 m ²
Zimmer:	5
Bäder:	1
WC:	1
Kaufpreis:	250.000,00 €
Provisionsangabe:	

3% des Kaufpreises plus 20% USt.

Ihr Ansprechpartner

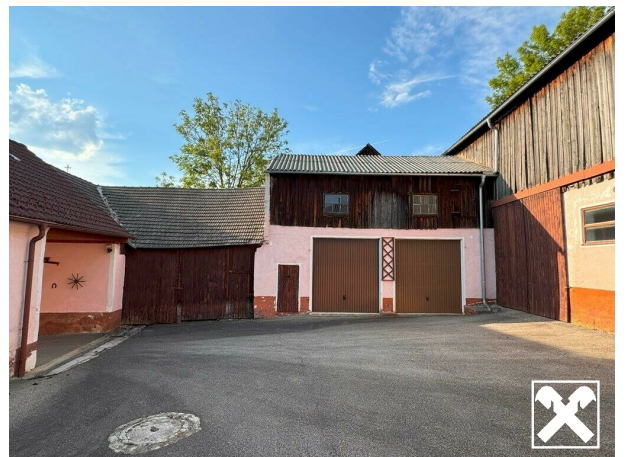


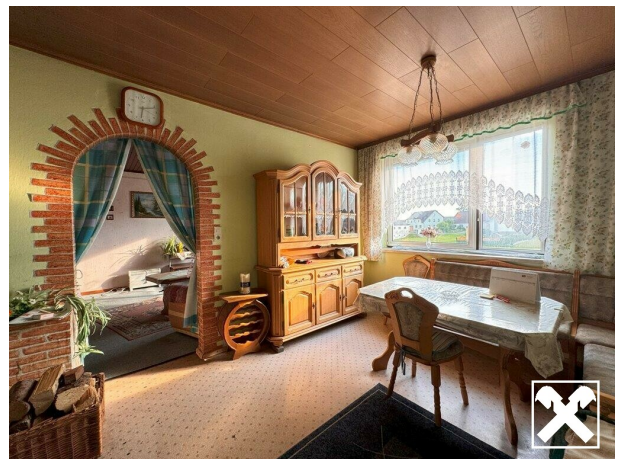
Ferdinand Schöfelder

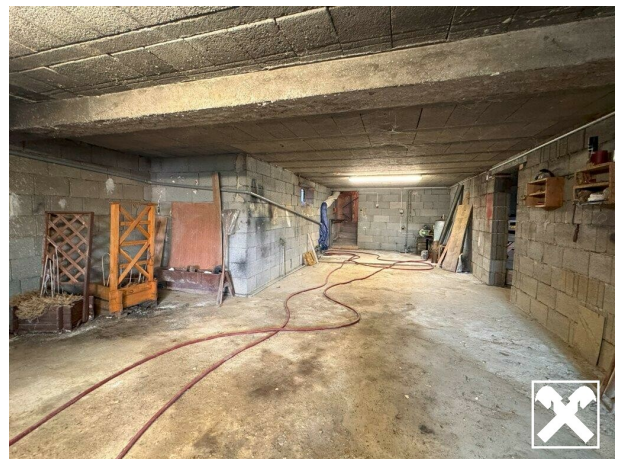
Waldviertel Immobilien Vermittlung Ges.m.b.H.
Landstraße 26
3910 Zwettl

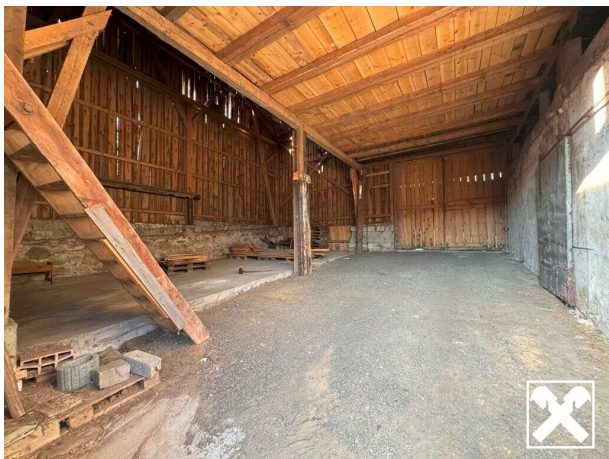
T +43 2822 52681
H +43 664 432 11 14

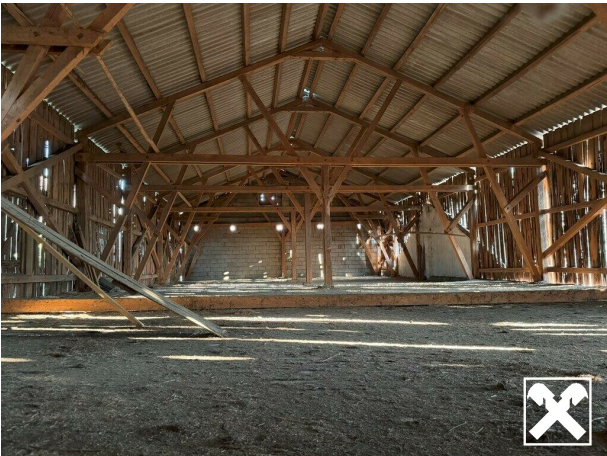
Gerne stehe ich Ihnen für weitere Informationen oder einen Besichtigungstermin zur Verfügung.

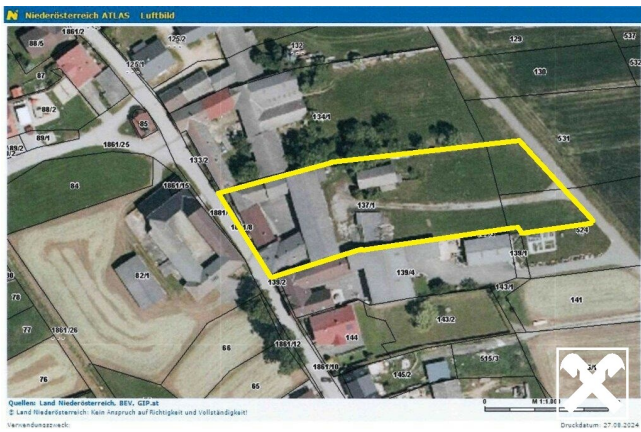


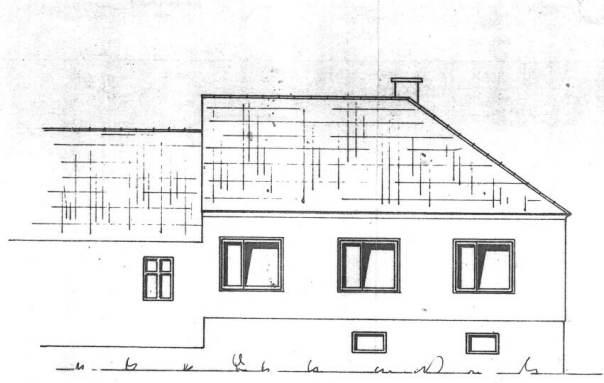
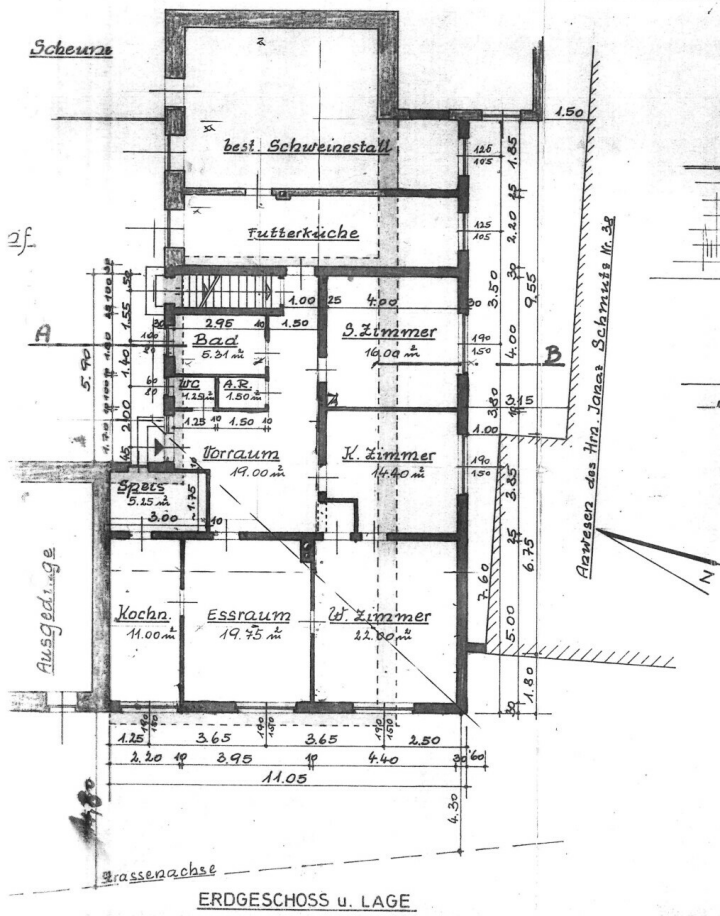




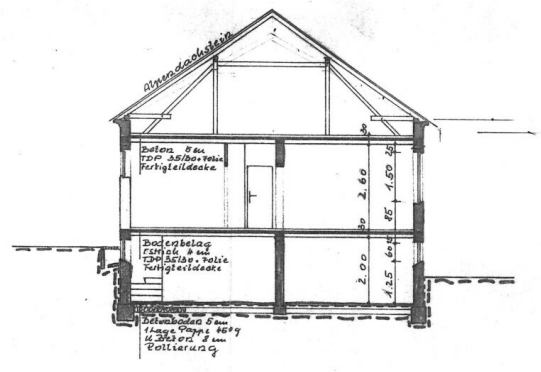




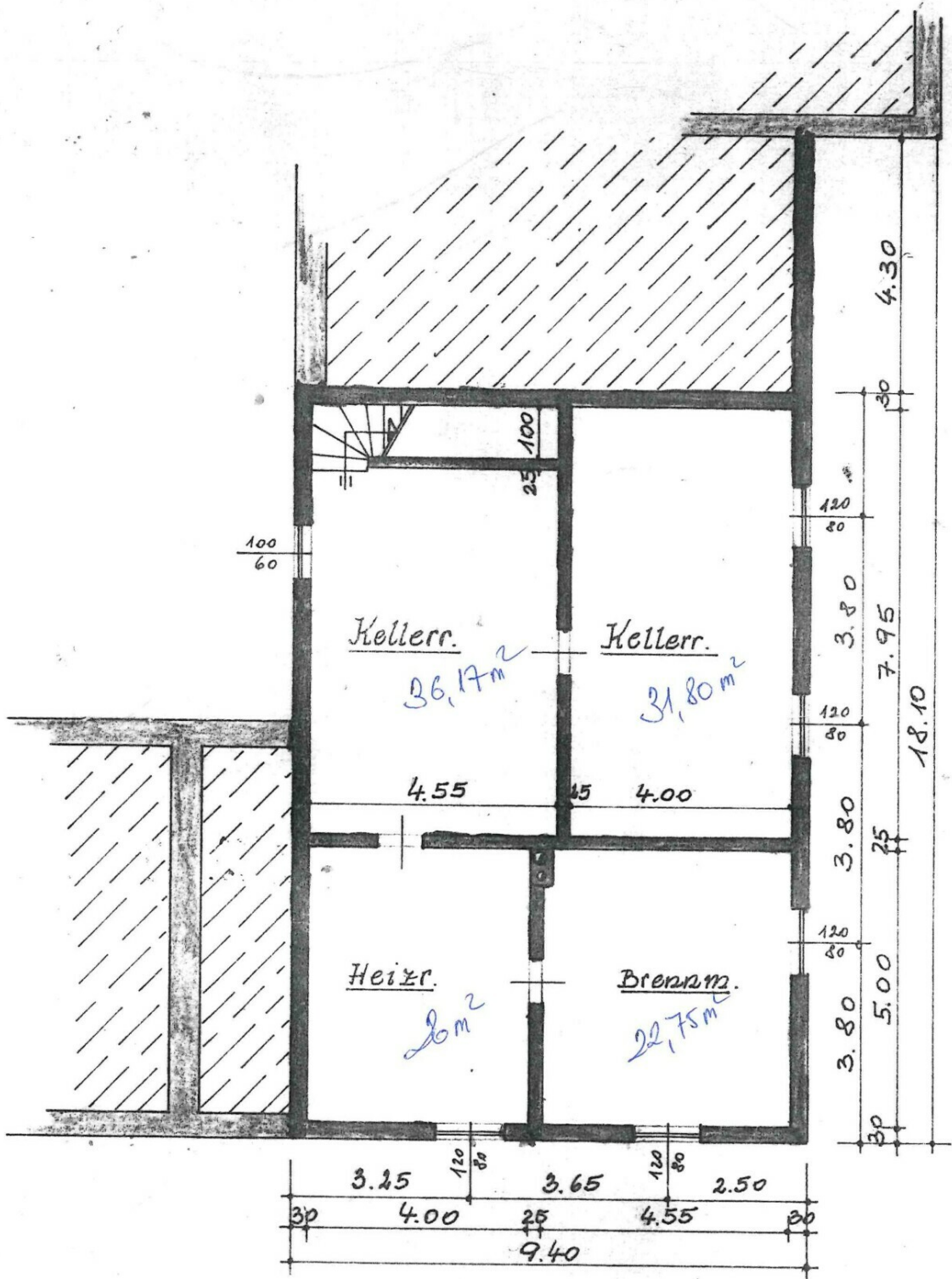




STRASSEN-ANSICHT



SCHNITT A-B



96. 10, 72m²

Objektbeschreibung

Nur wenige Kilometer von Vitis entfernt, befindet sich dieser ehemalige Bauernhof mit einem großzügigen Grundstück von ca. 4.400 m². Die Liegenschaft bietet eine Wohnfläche von insgesamt ca. 175 m², die sich in einen ca. 125 m² großen Neubau aus dem Jahr 1975 und einen ca. 50 m² großen Altbau aufteilt.

Der Neubau gliedert sich in einen Vorraum, eine Kochnische mit einem gemütlichen Essbereich und eine Speise. Weiters stehen ein Wohnzimmer, zwei Schlafzimmer und ein zusätzliches Kabinett zur Verfügung. Die Sanitäreinrichtungen bestehen aus einem Badezimmer sowie einem separaten WC.

Der Altbau bietet zusätzliches Potenzial und kann nach eigenen Vorstellungen renoviert oder ausgebaut werden.

Der noch im Rohbau befindliche Keller bietet ausreichend Platz für den Einbau einer Heizungsanlage, einer PKW-Garage sowie diverser Abstell- bzw. Lagerräume.

An Anschlüssen stehen Kanal, Strom und Wasser bereit. Zusätzlich gibt es für die Wasserversorgung einen Hausbrunnen auf Eigengrund.

Das weitläufige Grundstück mit seinen großzügigen Nebengebäuden und ehemaligen Stallungen eröffnen vielfältige Nutzungsmöglichkeiten, sei es für private Zwecke, oder für die verschiedensten Kleingewerbebetriebe.

Dieser ehemalige Bauernhof ist perfekt für alle, die das Landleben in ruhiger Lage genießen möchten und zugleich die Nähe zur Infrastruktur von Vitis schätzen.

Für weitere Informationen oder eine Besichtigung stehen wir Ihnen gerne zur

Verfügung.