

Lagerhalle in Gewerbezentrum Hagenbrunn



Objektnummer: 5237/1223

**Eine Immobilie von convival Immobilien im Auftrag von GEZI
Immobilienvermittlung, Inh. Gregor Zimmer**

Zahlen, Daten, Fakten

Art:	Halle / Lager / Produktion - Halle
Land:	Österreich
PLZ/Ort:	2102 Hagenbrunn
Alter:	Neubau
Gesamtfläche:	73,96 m ²
Lagerfläche:	73,96 m ²
Kaltmiete (netto)	609,04 €
Kaltmiete	705,19 €
Miete / m²	8,23 €
Betriebskosten:	81,36 €
USt.:	141,04 €
Infos zu Preis:	

Für die Abwicklung des Mietvertrages und der Übergabe fällt eine Pauschale von EUR 285,00 an.

Provisionsangabe:

2.538,68 € inkl. 20% USt.

Ihr Ansprechpartner



MMag. Gregor Zimmer

convival Immobilien im Auftrag von GEZI Immobilienvermittlung, Inh. Gregor Zimmer
Hietzinger Hauptstraße 66 / 2
1130 Wien



E5

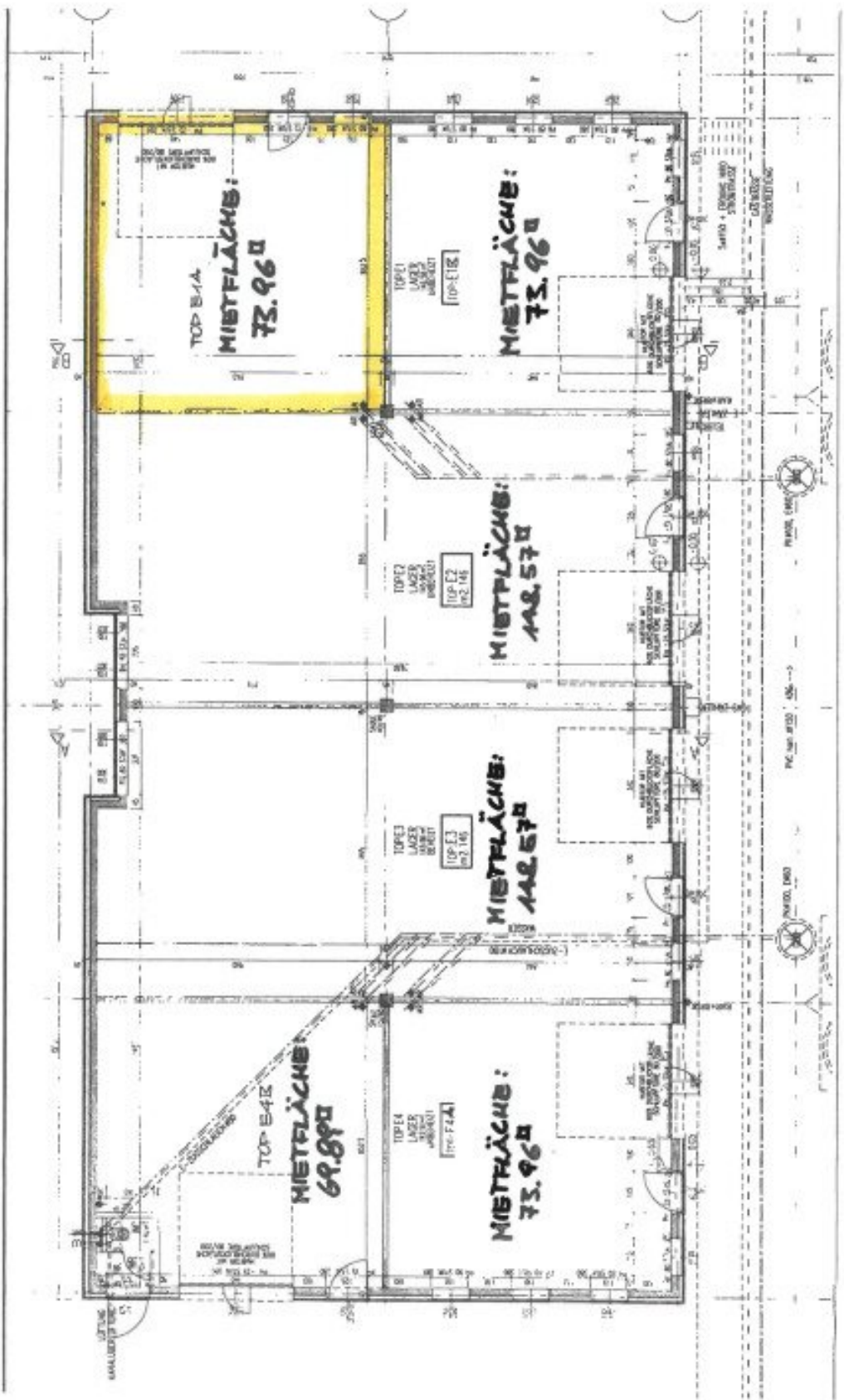
E4

E3

E2

E1

B



Objektbeschreibung

Zur Vermietung gelangen Lager im Gewerbezentrum Hagenbrunn. Unterschiedliche Größen vorhanden. Kombinationen von Hallen und Vergrößerungen auf Anfrage möglich.

Die Zufahrt zu und in die Lager mit PKW ist möglich. Die Hallen verfügen über Rolltore.

Parkplätze (vor den Hallen) zur Anmietung vorhanden.

Die Lager sind **nicht für KFZ-Reparaturen udgl.** zugelassen. Bitte keine Anfragen für diesen Verwendungszweck

Bilder und Pläne als Symbol. Nähere Details auf Anfrage.

Im Falle einer erfolgreichen Vermittlung erlauben wir uns als Provision 3 Bruttomonatsmieten zzgl 20% Ust in Rechnung zu stellen.

Wir weisen darauf hin, dass zwischen dem Vermittler und dem zu vermittelnden Dritten ein familiäres oder wirtschaftliches Naheverhältnis besteht.

Der Vermittler ist als Doppelmakler tätig.

Infrastruktur / Entfernungen

Gesundheit

Arzt <2.000m
Apotheke <5.500m
Klinik <6.500m
Krankenhaus <6.500m

Kinder & Schulen

Schule <2.500m
Kindergarten <3.000m

Universität <6.500m

Nahversorgung

Supermarkt <1.000m

Bäckerei <500m

Einkaufszentrum <500m

Sonstige

Bank <1.000m

Geldautomat <1.000m

Post <1.000m

Polizei <4.000m

Verkehr

Bus <500m

Straßenbahn <6.000m

U-Bahn <7.500m

Autobahnanschluss <1.000m

Bahnhof <4.000m

Angaben Entfernung Luftlinie / Quelle: OpenStreetMap