

LETZTE CHANCE: Gepflegtes Einfamilienhaus in ruhiger Wohnlage in Wels



Außenansicht

Objektnummer: 6196/355

Eine Immobilie von CE Immo Group GmbH

Zahlen, Daten, Fakten

Art:	Haus - Einfamilienhaus
Land:	Österreich
PLZ/Ort:	4600 Wels
Wohnfläche:	122,00 m ²
Zimmer:	4
Bäder:	1
WC:	1
Heizwärmebedarf:	144,00 kWh / m ² * a
Gesamtenergieeffizienzfaktor:	1,68
Kaufpreis:	339.000,00 €
Provisionsangabe:	

3% des Kaufpreises zzgl. 20% USt.

Ihr Ansprechpartner



Office CE Immo Group

CE Immo Group GmbH
Ringstraße 28
4600 Wels

T +43 7242 214057
H +43 676 7619992

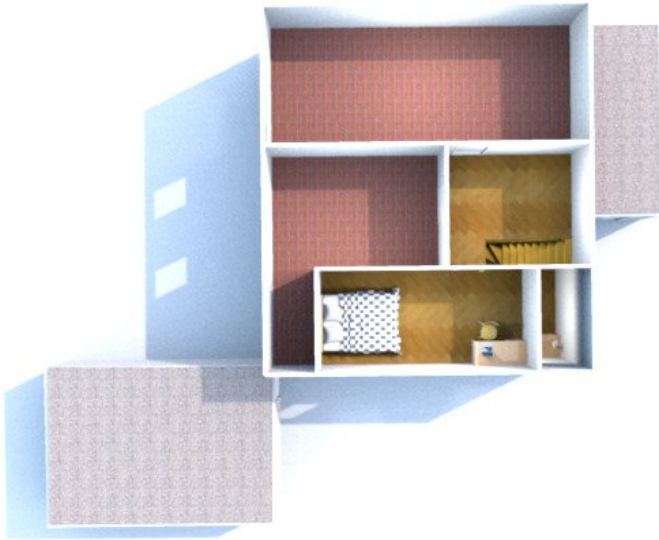
Gerne stehe ich Ihnen für weitere Informationen oder einen Besichtigungstermin zur Verfügung.

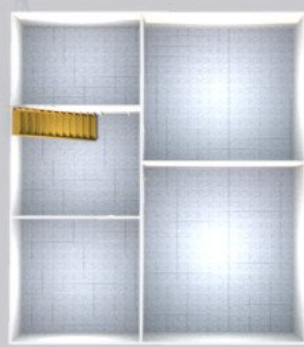












Objektbeschreibung

Dieses charmante Einfamilienhaus, welches 1955 fertiggestellt wurde und seitdem liebevoll in Schuss gehalten wurde, bietet Ihnen und Ihrer Familie den perfekten Ort, um Ihre Träume zu verwirklichen. Mit rund 122 m² Wohnfläche und vier geräumigen Zimmern bietet es ausreichend Platz für Sie und Ihre Lieben. Der Kaufpreis von 339.000,00 € macht dieses Haus zu einer erschwinglichen und lohnenden Investition.

Das Haus befindet sich in einer ruhigen und familienfreundlichen Nachbarschaft in Wels und bietet eine ideale Lage für ein entspanntes Leben. Die Verkehrsanbindung ist hier ebenfalls ideal, dank der nahegelegenen Bushaltestelle. So können Sie bequem in die Innenstadt von Wels gelangen oder auch schnell zu anderen Zielen in der Umgebung reisen.

Die Nähe zu verschiedenen Annehmlichkeiten macht dieses Haus noch attraktiver. In der unmittelbaren Umgebung finden Sie einen Arzt, eine Apotheke, eine Klinik, eine Schule und einen Kindergarten. So können Sie sich sicher sein, dass alle wichtigen Einrichtungen in Ihrer Nähe sind. Auch Supermärkte sind bequem zu erreichen, so dass Sie immer alles zur Hand haben, was Sie für den täglichen Bedarf benötigen.

Das Einfamilienhaus besticht nicht nur durch seine ideale Lage, sondern auch durch seine Ausstattung:

- Dacherneuerung und Fassadenerneuerung 1989
- Gastherme für Zentralheizung - ca. 2015 gewechselt
- Ortswasserleitung, Kanalanschluss, Telefonanschluss
- LIWEST Anschluss
- Alarmanlage
- Einfriedung
- Möbel verbleiben im Objekt
- Vollwärmeschutz
- Fenster ca. 1996

Die Garage bietet ausreichend Platz für Ihr Auto und schützt es vor Wind und Wetter.

Die vier Zimmer des Hauses bieten ausreichend Platz für Ihre individuellen Bedürfnisse. Ob als Schlafzimmer, Büro oder Hobbyraum genutzt, hier haben Sie genügend Freiraum, um Ihre Wohnträume zu verwirklichen. Im oberen Geschoss gibt es noch weitere Räume, die aktuell als Dachboden genutzt worden sind.

Das Einfamilienhaus in Wels ist nicht nur ein perfektes Zuhause für Sie und Ihre Familie, sondern auch eine lohnende Investition. Mit seinem charmanten Design wird es Sie begeistern

und Ihnen ein Gefühl von Geborgenheit und Komfort vermitteln. Worauf warten Sie noch? Vereinbaren Sie noch heute einen Besichtigungstermin und machen Sie diesen Traum zu Ihrem neuen Zuhause!

Es handelt sich um eine provisionspflichtige Immobilie. Unverbindliches, freibleibendes Angebot. Informationen nach bestem Wissen und Gewissen vom Abgeber erhalten - für die Richtigkeit wird keine Haftung übernommen. Mündliche Nebenabreden zum angebotenen Objekt bedürfen zu Ihrer Wirksamkeit der Schriftform.

Irrtümer, Druckfehler und Änderungen vorbehalten. Besichtigungen und Beratungen erfolgen kostenlos, lediglich im Falle einer erfolgreichen Vermittlungstätigkeit ist die gesetzliche bzw. angeführte Provision zur Zahlung fällig.

Wir weisen darauf hin, dass zwischen dem Vermittler und dem Auftraggeber ein familiäres oder wirtschaftliches Naheverhältnis besteht.

Wir weisen darauf hin, dass zwischen dem Vermittler und dem zu vermittelnden Dritten ein familiäres oder wirtschaftliches Naheverhältnis besteht.

Der Vermittler ist als Doppelmakler tätig.

Infrastruktur / Entfernungen

Gesundheit

Arzt <500m

Apotheke <1.000m

Klinik <1.000m

Krankenhaus <3.000m

Kinder & Schulen

Schule <1.000m

Kindergarten <1.000m

Universität <3.000m

Nahversorgung

Supermarkt <500m

Bäckerei <2.000m

Einkaufszentrum <2.000m

Sonstige

Bank <500m
Geldautomat <500m
Post <2.000m
Polizei <2.000m

Verkehr

Bus <500m
Autobahnanschluss <1.500m
Bahnhof <2.000m
Flughafen <4.500m

Angaben Entfernung Luftlinie / Quelle: OpenStreetMap