

**+++ GALLERIA +++ Büroflächen 1030 +++**



**Objektnummer: 10749/4**

**Eine Immobilie von DECUS Immobilien GmbH**

## Zahlen, Daten, Fakten

<b>Art:</b>	Büro / Praxis
<b>Land:</b>	Österreich
<b>PLZ/Ort:</b>	1030 Wien
<b>Nutzfläche:</b>	101,00 m <sup>2</sup>
<b>Heizwärmebedarf:</b>	46,90 kWh / m <sup>2</sup> * a
<b>Kaltmiete (netto)</b>	1.515,00 €
<b>Miete / m<sup>2</sup></b>	15,00 €
<b>Betriebskosten:</b>	474,70 €
<b>Infos zu Preis:</b>	

Die Betriebskosten sind als zirka Angaben zu verstehen.

### Provisionsangabe:

3 Bruttomonatsmieten zzgl. 20% USt.

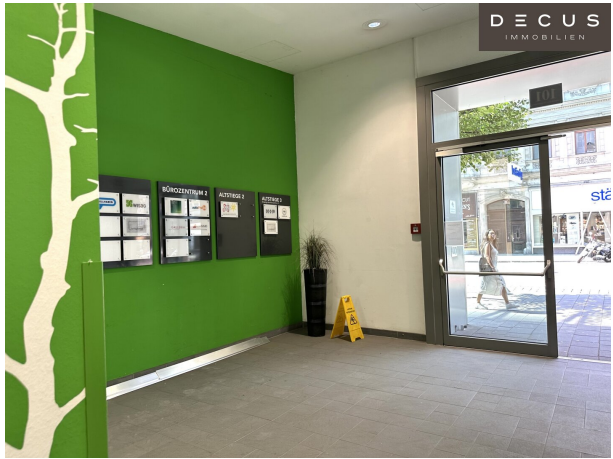
## Ihr Ansprechpartner

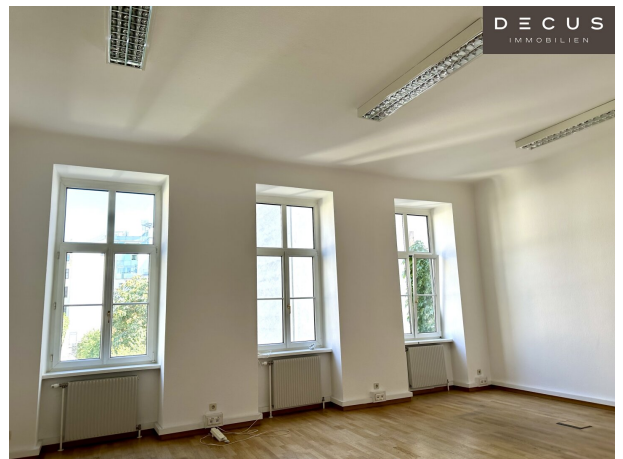
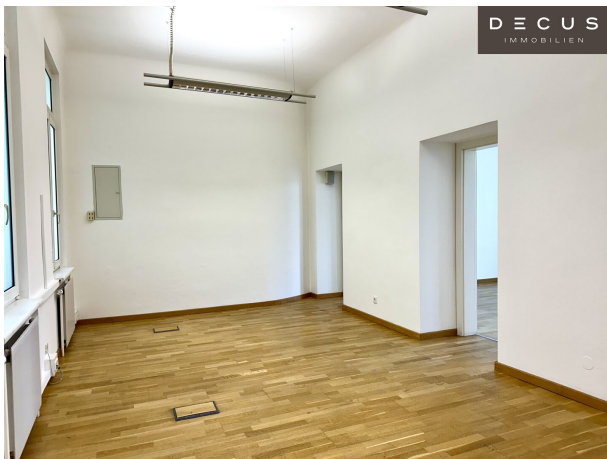


### Sonja Macho

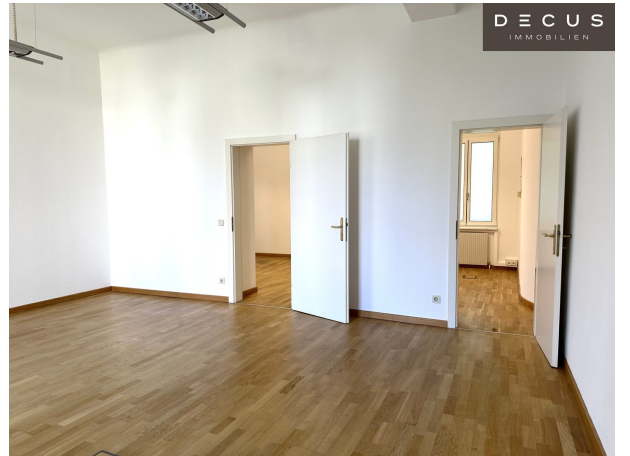
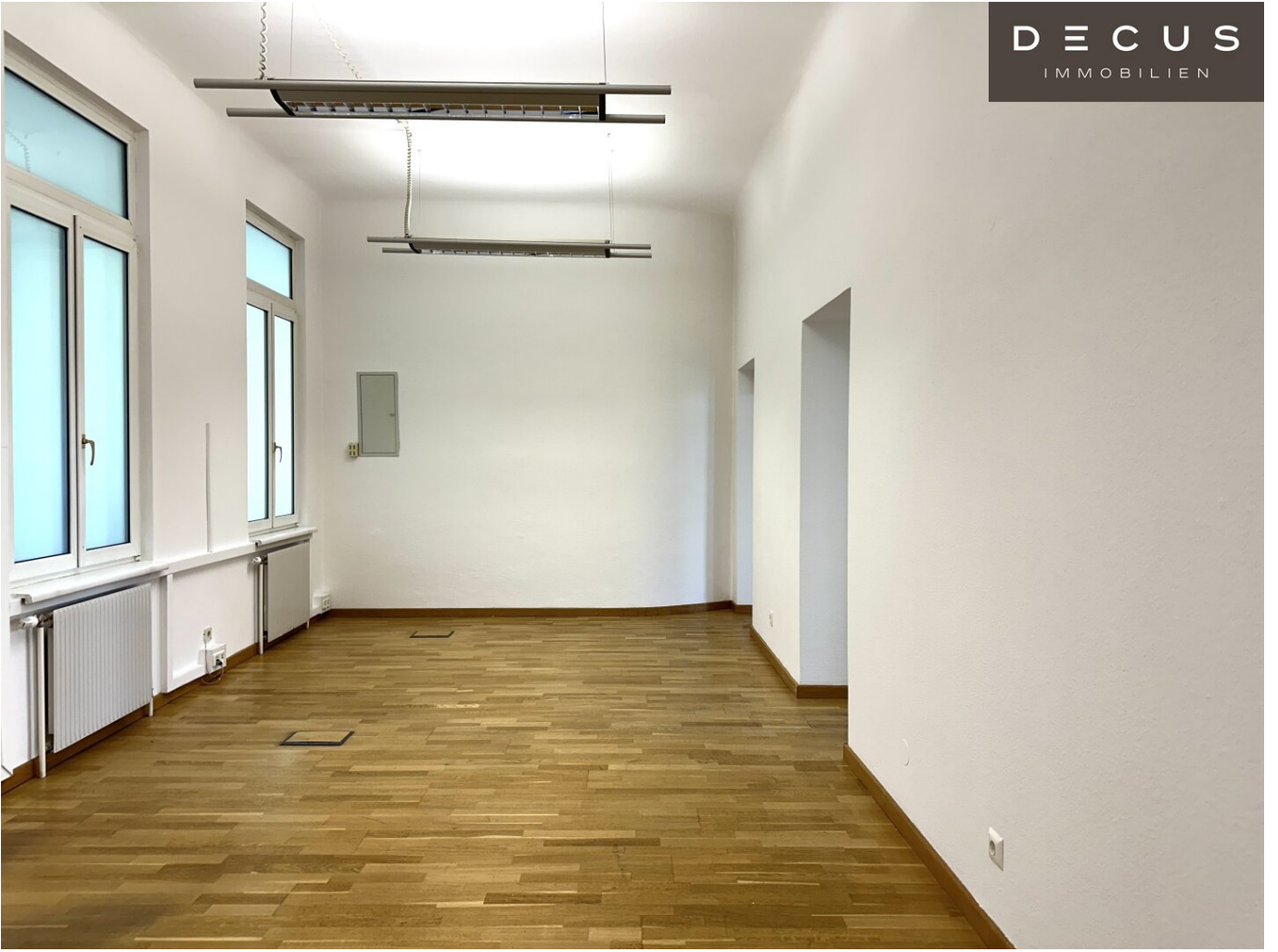
DECUS Immobilien GmbH  
Kärntner Straße 39/12  
1010 Wien

T +43 664 44 53 56 1  
H +43 664 44 53 56 1  
F +43 1 35 600 10





DECUS  
IMMOBILIEN



DECUS  
IMMOBILIEN



DECUS  
IMMOBILIEN



# DECUS

IMMOBILIEN

Podest  
er. Belag  
6.67 m<sup>2</sup>  
+5,80

Büro  
Parkett  
25.78 m<sup>2</sup>

Büro  
Parkett  
29.97 m<sup>2</sup>

**Top A6**

NFL= 100,79 m<sup>2</sup>

NFL= 174,24 m<sup>2</sup>

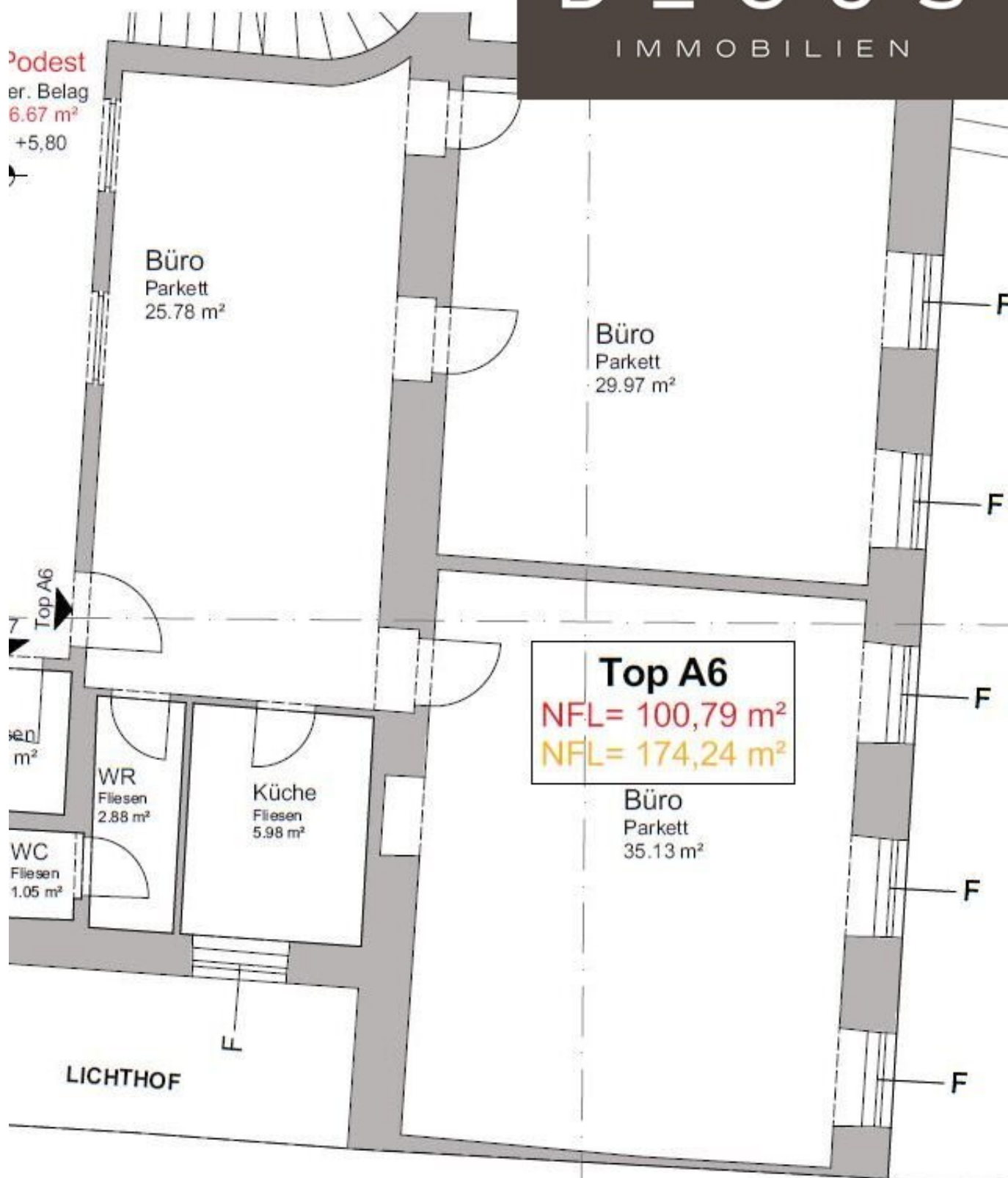
Büro  
Parkett  
35.13 m<sup>2</sup>

WR  
Fliesen  
2.88 m<sup>2</sup>

Küche  
Fliesen  
5.98 m<sup>2</sup>

WC  
Fliesen  
1.05 m<sup>2</sup>

LICHTHOF



# Objektbeschreibung

## Objekt und Lage:

Die Galleria wurde 1990 erbaut und ist seit über 20 Jahren Bezirkszentrum und Nahversorger für ein dicht verbautes Einzugsgebiet.

Die Liegenschaft punktet durch ihre exzellente zentrale Lage auf der Landstraßer Hauptstraße.

Die **Betriebskosten (exkl. Heizung und Strom)** sind als zirka Angaben zu verstehen.

Mietvertrag: befristet - 5 Jahre (ev. Breakoption nach 3 Jahren) bzw. befristete Laufzeit von 3 Jahren

## Ausstattung:

- tlw. Parkett-/Laminat-/Teppich-/Fliesenboden
- flexible Raumeinteilung
- ausgestattete Teeküche
- innenliegender Sonnenschutz
- öffnenbare Fenster
- Zentralheizung, Gasetagenheizung
- tlw. Kühlung
- Spiegelrasterleuchten
- Personenlift
- **Glasfaseranbindung im Haus**
- **nicht barrierefrei**

**Energieausweis** liegt vor:

Heizwärmebedarf: 46,90kWh/m².

## Stellplätze:

Tiefgarage im Haus: € 150,00/Stellplatz/Monat



## **Verkehrsanbindung:**

Eine optimale öffentliche Erreichbarkeit durch die Linie U3 und diverse Buslinien ist bestens gegeben.

Alle Preisangaben verstehen sich zzgl. der gesetzl. Ust.

Alle Angaben ohne Gewähr, Irrtümer und Änderungen vorbehalten.

Wir weisen darauf hin, dass zwischen dem Vermittler und dem zu vermittelnden Dritten ein familiäres oder wirtschaftliches Naheverhältnis besteht.

Der Vermittler ist als Doppelmakler tätig.

## **DECUS Immobilien GmbH – Wir beleben Räume**

Für weitere Informationen und Besichtigungen steht Ihnen gerne **Frau Sonja Macho** unter der Mobilnummer **+43 664 44 53 56 1** und per E-Mail unter **macho@decus.at** persönlich zur Verfügung.

**www.decus.at | office@decus.at**

## **Wichtige Informationen**

Bitte beachten Sie, dass per 13.06.2014 eine neue Richtlinie für Fernabsatz- und Auswärtsgeschäfte in Kraft getreten ist.

Ab 1.4.2024 entfallen die Grundbuchs- und Pfandrechteintragungsgebühren vorübergehend für Eigenheime bis zu einer Bemessungsgrundlage von EUR 500.000,-. Voraussetzung ist das dringende Wohnbedürfnis, ausgenommen davon sind vererbte oder geschenkte Immobilien. Die Befreiung ist jedoch für den Einzelfall zu prüfen, DECUS Immobilien übernimmt hierzu keine Haftung.

Ab 01.07.2023 gilt das Erstauftraggeber-Prinzip bei Wohnungsmietverträgen, ausgenommen davon sind Dienst-/Natural-/Werkwohnungen. Wir dürfen gem. § 17 Maklergesetz darauf hinweisen, dass wir auf die Doppelmaklertätigkeit gem. § 5 Maklergesetz bei Wohnungsmietverträgen verzichten und nur noch einseitig tätig sind (bei den restlichen Vermittlungsarten nicht) und ein wirtschaftliches Naheverhältnis zu unseren Auftraggebern

besteht.

Im Falle eines Abschlusses mit Ihnen oder einem von Ihnen namhaft gemachten Dritten bzw. bei beidseitiger Willensübereinstimmung beträgt unser Honorar (lt. Honorarverordnung für Immobilienmakler) 2 Bruttomonatsmieten (BMM) bei Dienst-/Natural-/Werkwohnungen sowie Suchaufträgen, 3 BMM bei Gewerbe-, PKW- und Lagermietverträgen sowie bei Kaufobjekten 3 % des Kaufpreises, zuzüglich der gesetzlichen Umsatzsteuer.

Dieses Objekt wird Ihnen unverbindlich und freibleibend angeboten. Oben angeführte Angaben basieren auf Informationen und Unterlagen des Eigentümers und sind unsererseits ohne Gewähr.

Nähere Informationen sowie unsere AGBs und die Nebenkostenübersichtsblatt finden Sie auf unserer Homepage [www.decus.at](http://www.decus.at) unter "Service" - "Rechtliches zum FAGG" sowie im Anhang der zugesendeten Objekt-Exposés!

## **Infrastruktur / Entfernungen**

### **Gesundheit**

Arzt <500m  
Apotheke <500m  
Klinik <500m  
Krankenhaus <500m

### **Kinder & Schulen**

Schule <500m  
Kindergarten <500m  
Universität <1.000m  
Höhere Schule <500m

### **Nahversorgung**

Supermarkt <500m  
Bäckerei <500m  
Einkaufszentrum <500m

### **Sonstige**

Geldautomat <500m  
Bank <500m  
Post <500m  
Polizei <500m

### **Verkehr**

Bus <500m  
U-Bahn <500m

Straßenbahn <1.000m

Bahnhof <500m

Autobahnanschluss <1.500m

Angaben Entfernung Luftlinie / Quelle: OpenStreetMap