

**\* ALTWIENER VORSORGEWOHNUNG \* MIETVERTRAG  
SEIT 1990 \* 1050 WIEN \* 3. OG \* UNBEFRISTET  
VERMIETET**



**Objektnummer: 1041707**

**Eine Immobilie von DECUS Immobilien GmbH**

## Zahlen, Daten, Fakten

Adresse	Gießaufgasse
Art:	Wohnung
Land:	Österreich
PLZ/Ort:	1050 Wien
Baujahr:	1886
Alter:	Altbau
Wohnfläche:	70,22 m <sup>2</sup>
Nutzfläche:	70,22 m <sup>2</sup>
Zimmer:	2
Bäder:	1
WC:	1
Heizwärmebedarf:	<b>E</b> 169,48 kWh / m <sup>2</sup> * a
Gesamtenergieeffizienzfaktor:	<b>F</b> 3,92
Kaufpreis:	266.850,00 €
Betriebskosten:	160,79 €
USt.:	16,08 €
Provisionsangabe:	

3,5% des Kaufpreises als Konzeptionsentgelt zzgl. 20% USt.

## Ihr Ansprechpartner



**Jasmin Heida**

DECUS Immobilien GmbH  
Annagasse 1/12  
1010 Wien

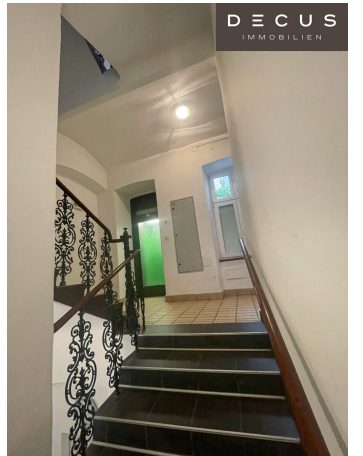
DECUS  
IMMOBILIEN



DECUS  
IMMOBILIEN

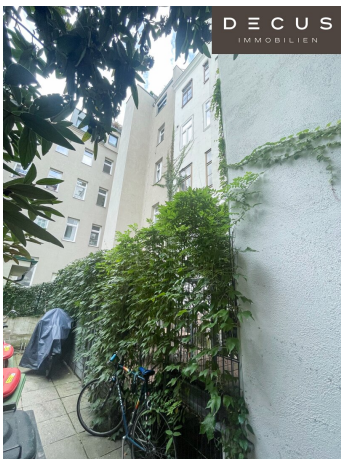


DECUS  
IMMOBILIEN





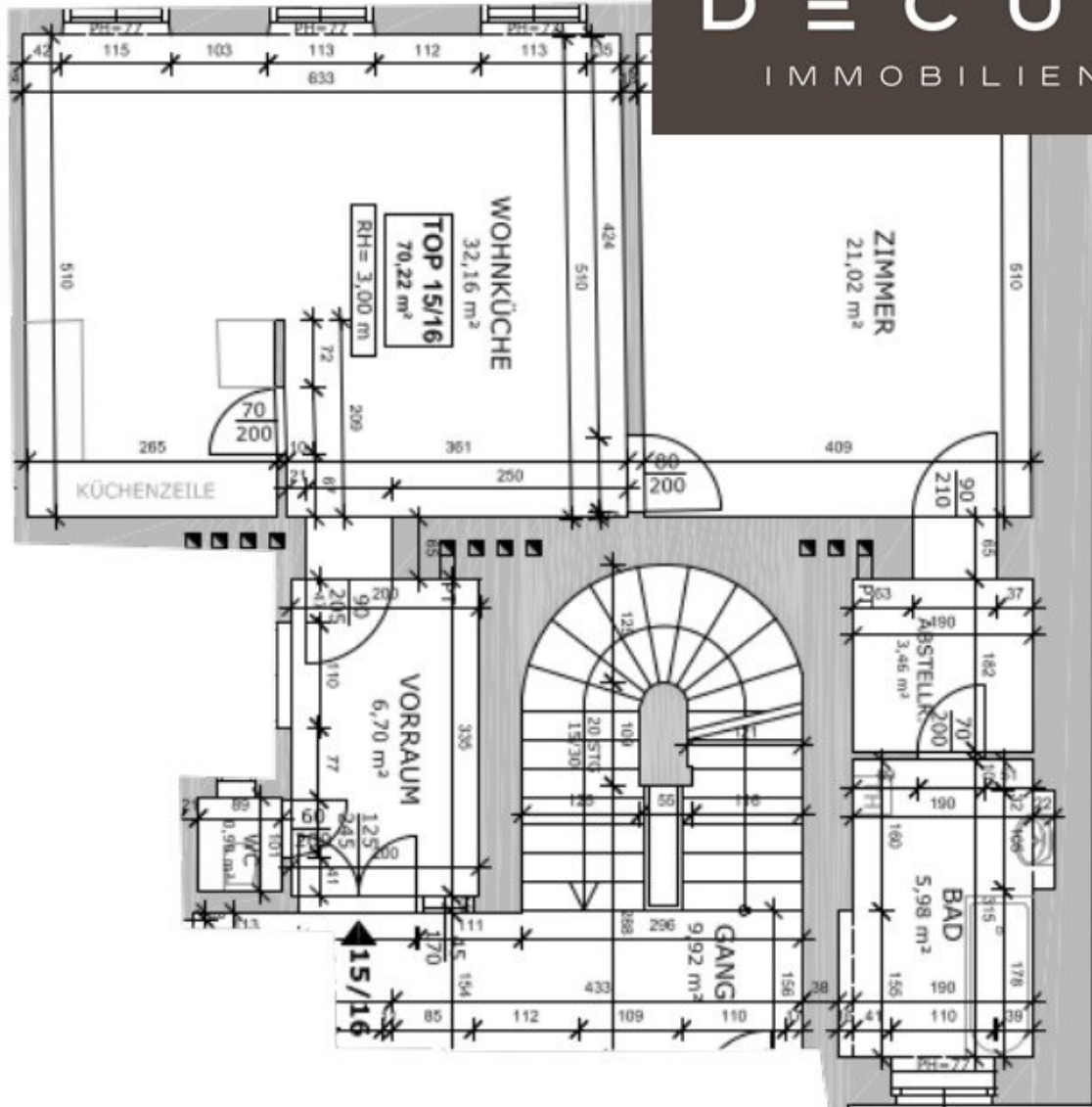
DECUS  
IMMOBILIEN



DECUS  
IMMOBILIEN

# DECUS

IMMOBILIEN



## Objektbeschreibung

Zum Verkauf gelangt eine unbefristet vermietete Altwiener-Vorsorgewohnung in bester Lage des 5. Bezirks!

### Vermietungsdaten:

Der monatliche Hauptmietzins beträgt netto 148,87 €.

Der aktuelle Stand des Reparaturfonds liegt bei 37.000,00 €.

Der Mietvertrag besteht seit 1990.

Die Einzahlung in den Instandhaltungsfonds beträgt monatlich 111,96 €.

Weitere Unterlagen senden wir Ihnen gerne auf Anfrage zu.

### DECUS Immobilien GmbH – Wir beleben Räume

Für weitere Informationen und Besichtigungen steht Ihnen gerne **Frau Jasmin Heida** unter der Mobilnummer **+43 660 850 78 07** und per E-Mail unter **heida@decus.at** persönlich zur Verfügung.

**www.decus.at | office@decus.at**

### Wichtige Informationen

Bitte beachten Sie, dass per 13.06.2014 eine neue Richtlinie für Fernabsatz- und Auswärtsgeschäfte in Kraft getreten ist.

Ab 1.4.2024 entfallen die Grundbuchs- und Pfandrechteintragungsgebühren vorübergehend für Eigenheime bis zu einer Bemessungsgrundlage von EUR 500.000,-. Voraussetzung ist das dringende Wohnbedürfnis, ausgenommen davon sind vererbte oder geschenkte Immobilien. Die Befreiung ist jedoch für den Einzelfall zu prüfen, DECUS Immobilien übernimmt hierzu keine Haftung.

Ab 01.07.2023 gilt das Erstauftraggeber-Prinzip bei Wohnungsmietverträgen, ausgenommen

davon sind Dienst-/Natural-/Werkwohnungen. Wir dürfen gem. § 17 Maklergesetz darauf hinweisen, dass wir auf die Doppelmaklertätigkeit gem. § 5 Maklergesetz bei Wohnungsmietverträgen verzichten und nur noch einseitig tätig sind (bei den restlichen Vermittlungsarten nicht) und ein wirtschaftliches Naheverhältnis zu unseren Auftraggebern besteht.

Im Falle eines Abschlusses mit Ihnen oder einem von Ihnen namhaft gemachten Dritten bzw. bei beidseitiger Willensübereinstimmung beträgt unser Honorar (lt. Honorarverordnung für Immobilienmakler) 2 Bruttomonatsmieten (BMM) bei Dienst-/Natural-/Werkwohnungen sowie Suchaufträgen, 3 BMM bei Gewerbe-, PKW- und Lagermietverträgen sowie bei Kaufobjekten 3 % des Kaufpreises, zuzüglich der gesetzlichen Umsatzsteuer.

Dieses Objekt wird Ihnen unverbindlich und freibleibend angeboten. Oben angeführte Angaben basieren auf Informationen und Unterlagen des Eigentümers und sind unsererseits ohne Gewähr.

Nähere Informationen sowie unsere AGBs und die Nebenkostenübersichtsblatt finden Sie auf unserer Homepage [www.decus.at](http://www.decus.at) unter "Service" - "Rechtliches zum FAGG" sowie im Anhang der zugesendeten Objekt-Exposés!

## **Infrastruktur / Entfernungen**

### **Gesundheit**

Arzt <250m  
Apotheke <500m  
Klinik <500m  
Krankenhaus <1.000m

### **Kinder & Schulen**

Schule <250m  
Kindergarten <250m  
Universität <1.000m  
Höhere Schule <1.000m

### **Nahversorgung**

Supermarkt <250m  
Bäckerei <250m  
Einkaufszentrum <1.500m

### **Sonstige**

Geldautomat <250m  
Bank <250m  
Post <250m  
Polizei <750m

**Verkehr**

Bus <250m

U-Bahn <500m

Straßenbahn <250m

Bahnhof <500m

Autobahnanschluss <3.750m

Angaben Entfernung Luftlinie / Quelle: OpenStreetMap