

# | JUGENDSTIL | ALTBAUWOHNUNGEN | SCHMELZ | U3 HÜTTELDORFER STRASSE

SANIERUNGSVORSCHLAG – unverbindliche Musterfotos

DECUS  
IMMOBILIEN



**Objektnummer: 1144055**

**Eine Immobilie von DECUS Immobilien GmbH**

## Zahlen, Daten, Fakten

Adresse	Oeverseestraße
Art:	Wohnung
Land:	Österreich
PLZ/Ort:	1150 Wien
Wohnfläche:	55,20 m <sup>2</sup>
Nutzfläche:	65,93 m <sup>2</sup>
Gesamtfläche:	65,93 m <sup>2</sup>
Zimmer:	2,50
WC:	1
Balkone:	1
Heizwärmebedarf:	E 161,70 kWh / m <sup>2</sup> * a
Gesamtenergieeffizienzfaktor:	D 2,19
Kaufpreis:	279.000,00 €
Betriebskosten:	84,16 €
USt.:	8,42 €
Provisionsangabe:	

3% des Kaufpreises zzgl. 20% USt.

## Ihr Ansprechpartner

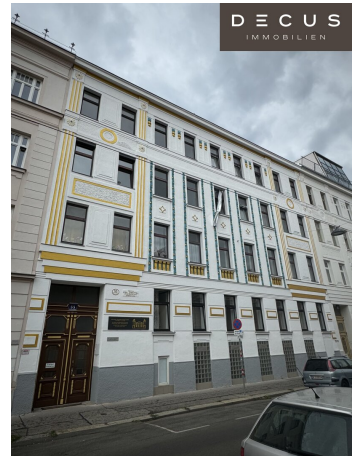
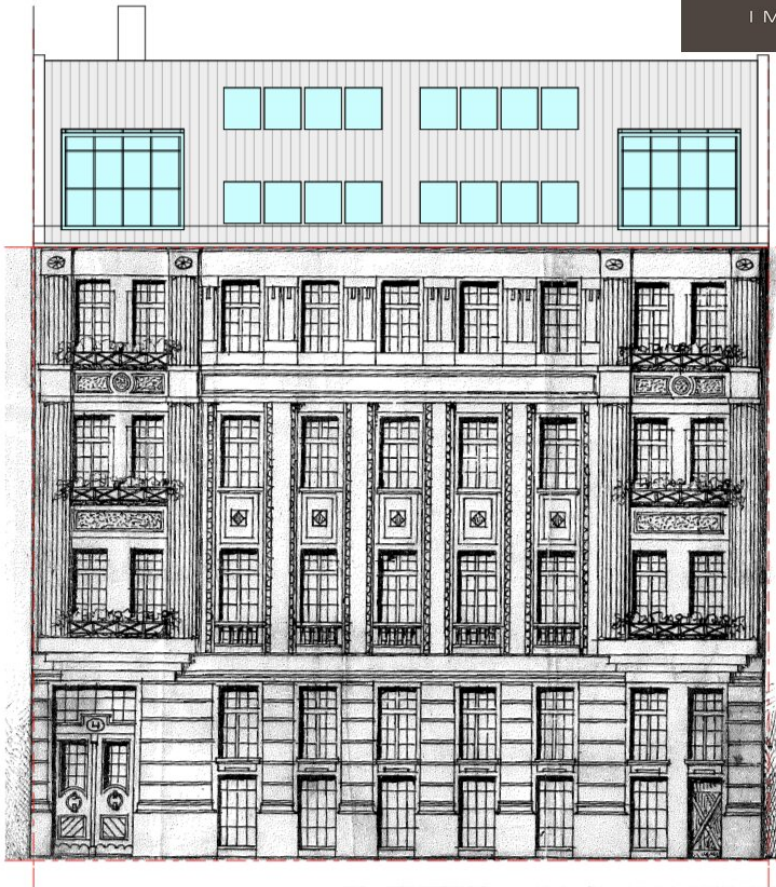


**Mag. Günther Wohlgenannt**

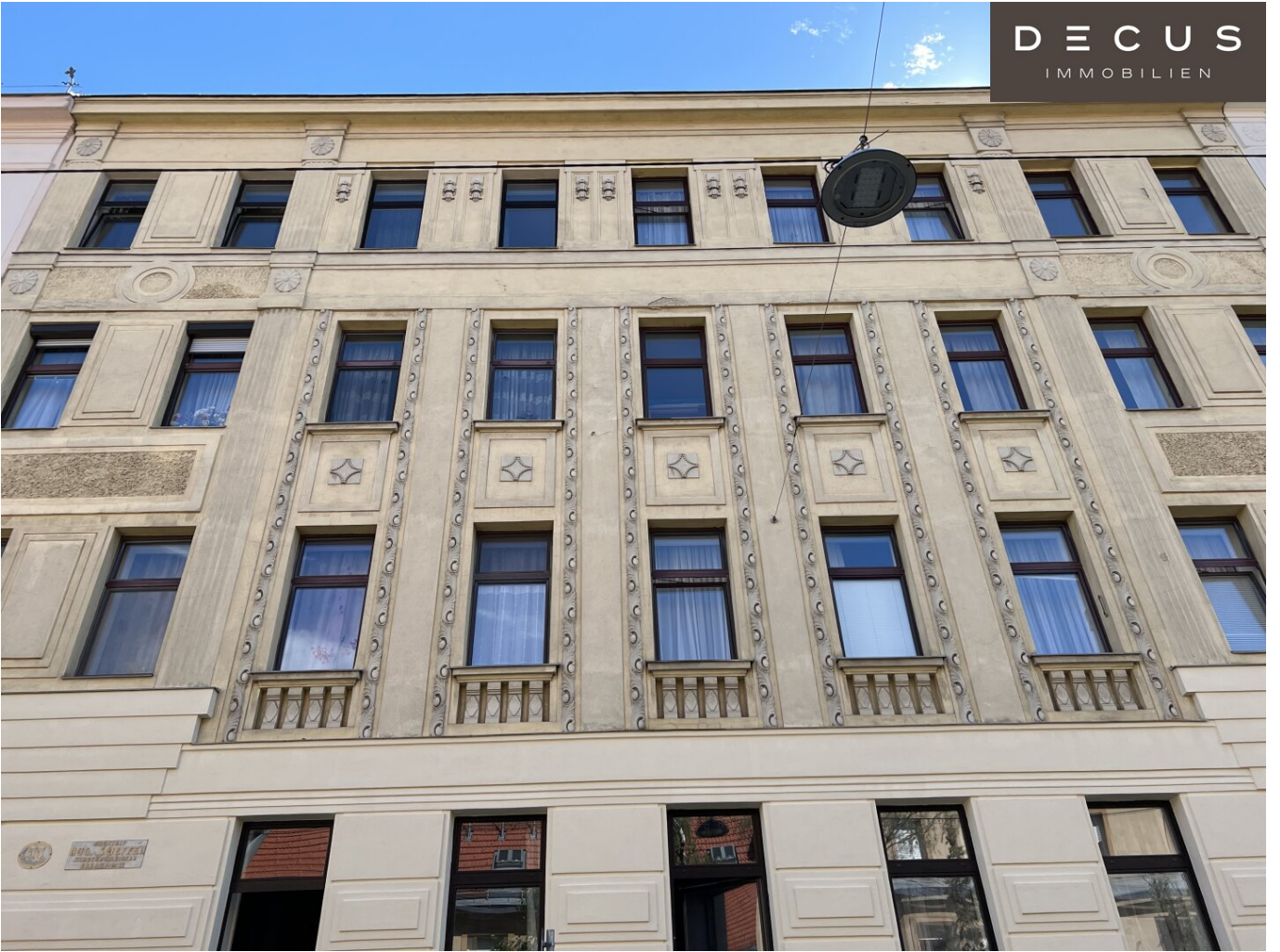
DECUS Immobilien GmbH  
Kärntner Straße 39, Eingang Annagasse 1 Tür 12  
1010 Wien

T +4  
H +  
F +4

Ger  
Verl



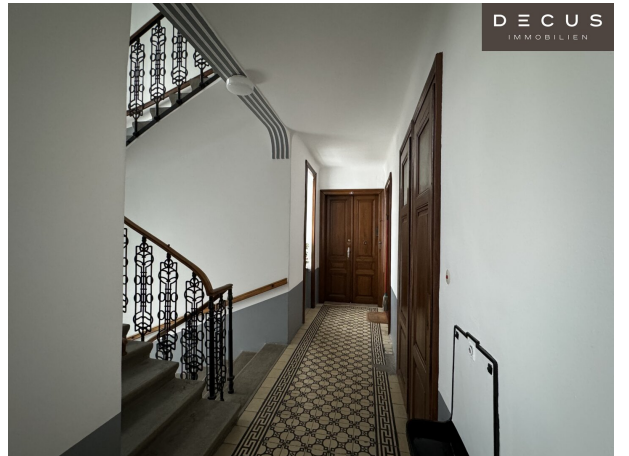
DECUS  
IMMOBILIEN



DECUS  
IMMOBILIEN



DECUS  
IMMOBILIEN



DECUS  
IMMOBILIEN



DECUS  
IMMOBILIEN



DECUS  
IMMOBILIEN



DECUS  
IMMOBILIEN

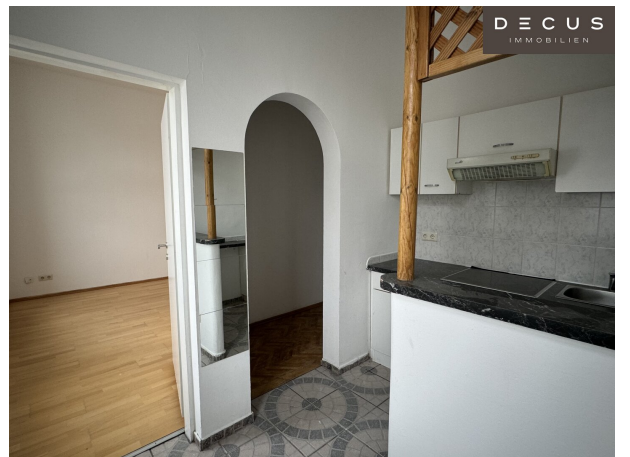
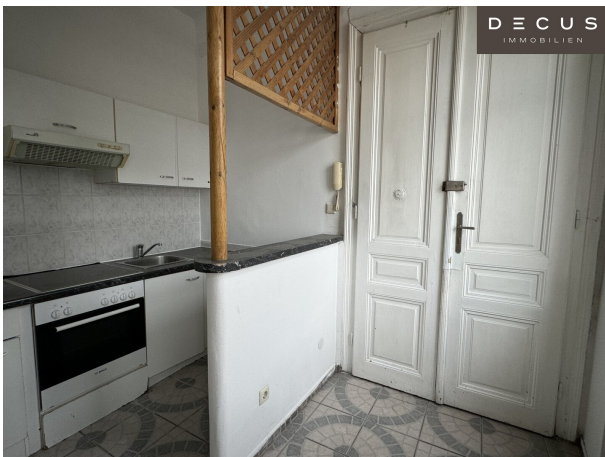


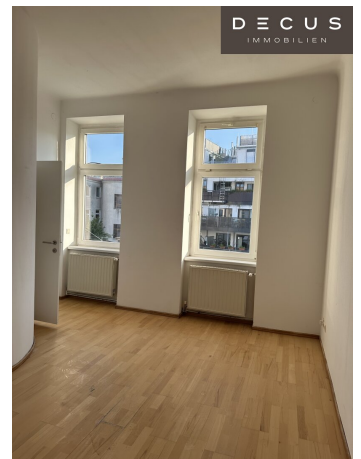
DECUS  
IMMOBILIEN



DECUS  
IMMOBILIEN









DECUS  
IMMOBILIEN



DECUS  
IMMOBILIEN



DECUS  
IMMOBILIEN

DECUS  
IMMOBILIEN



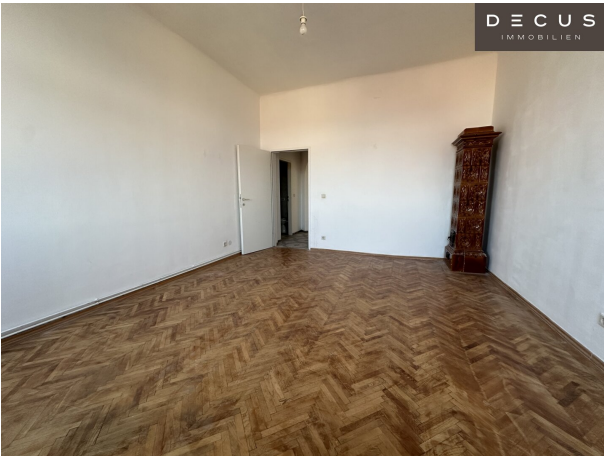
DECUS  
IMMOBILIEN



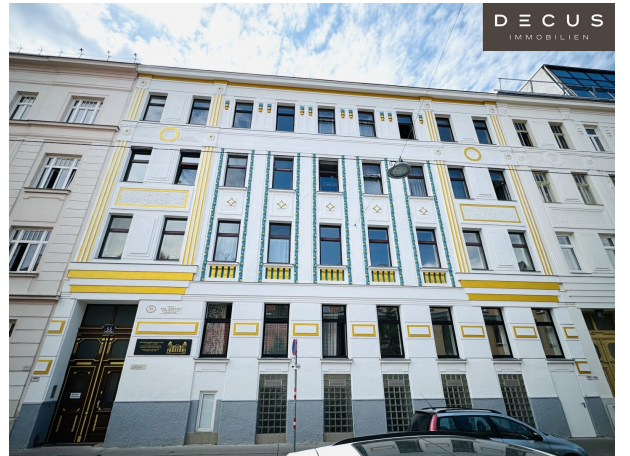
DECUS  
IMMOBILIEN



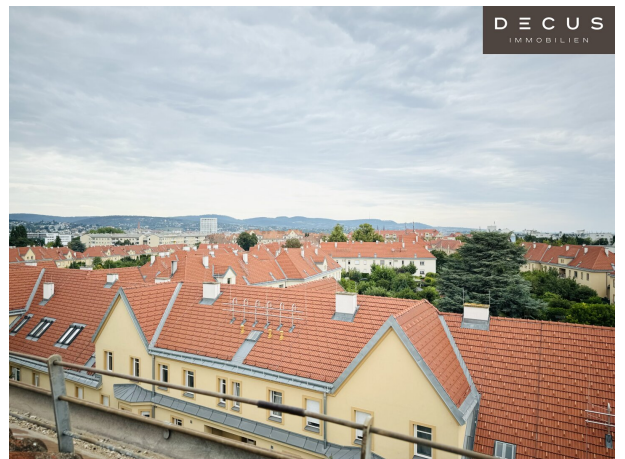
DECUS  
IMMOBILIEN

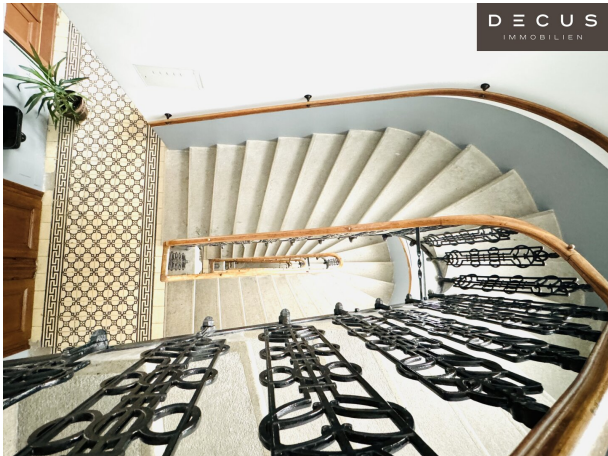


DECUS  
IMMOBILIEN



DECUS  
IMMOBILIEN







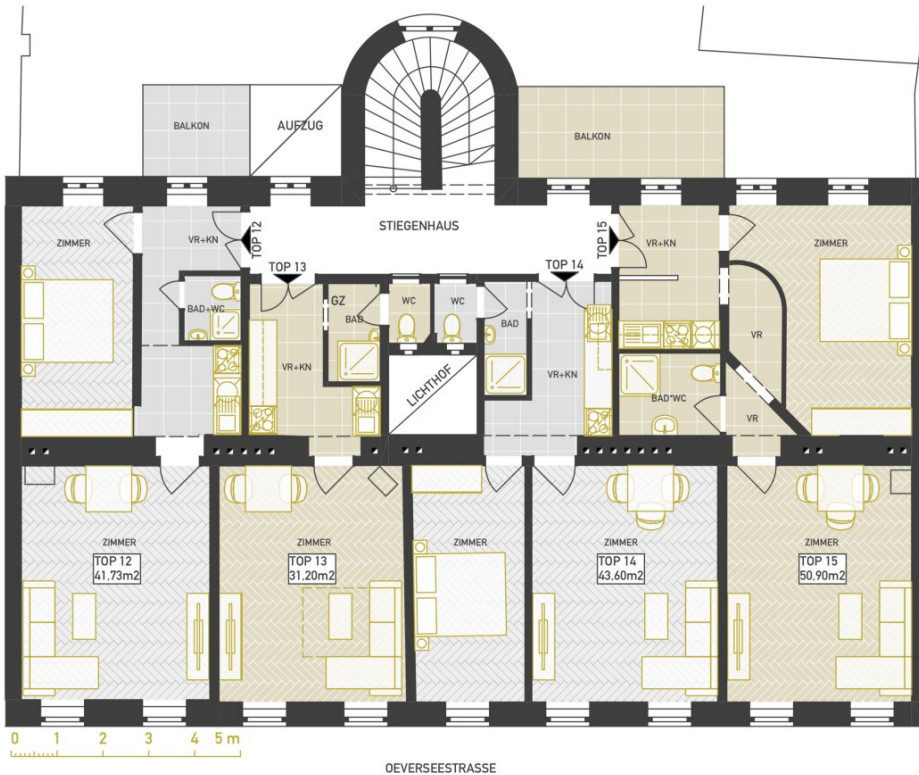




SANIERUNGSVORSCHLAG – unverbindliche Musterfotos







3.STOCK

**DECUS**  
IMMOBILIEN



OEVERSEESTRASSE 55  
1150 WIEN

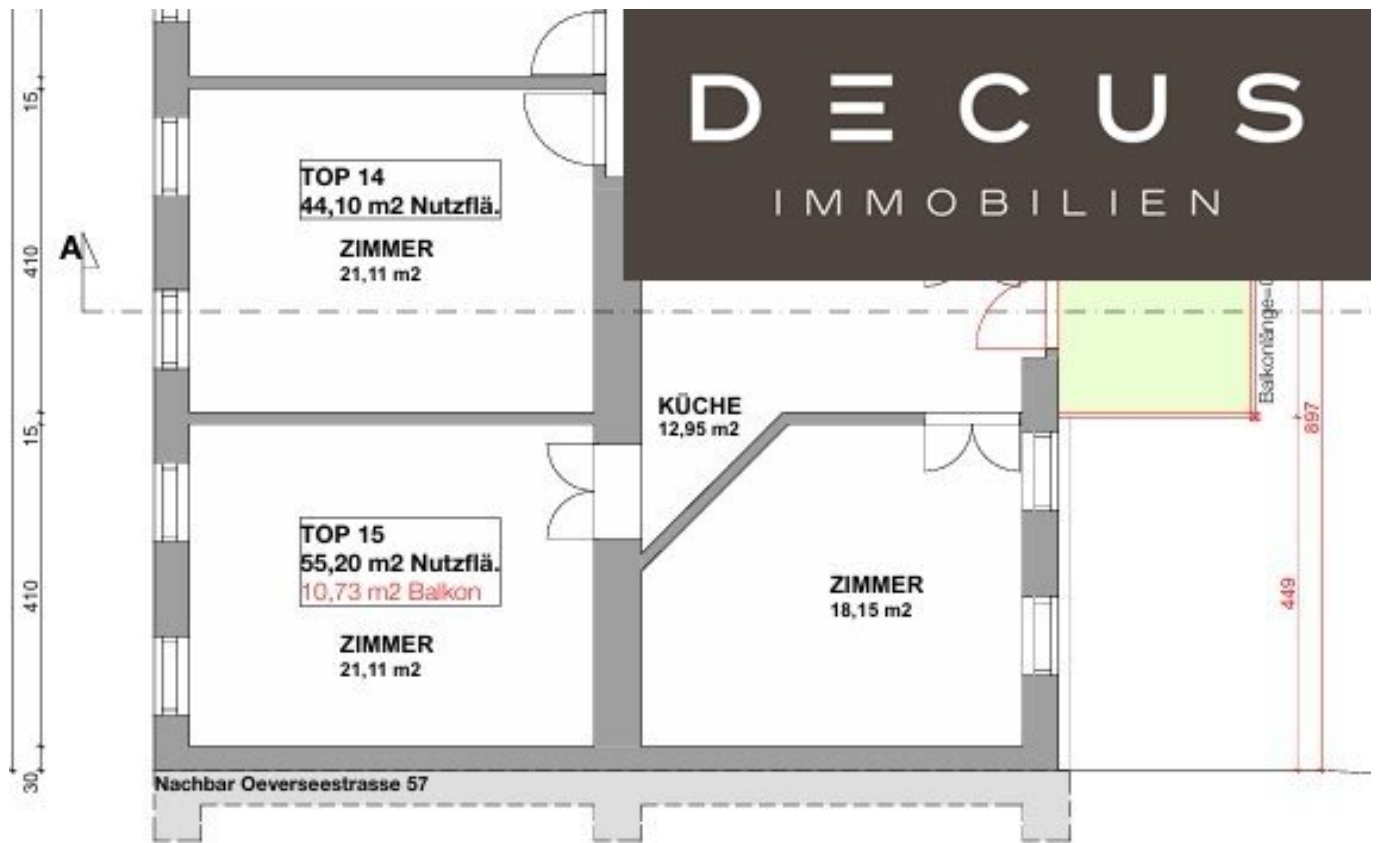
STRASSENTRAKT  
3.STOCK

EINRICHTUNG NUR BEISPIELHAFT

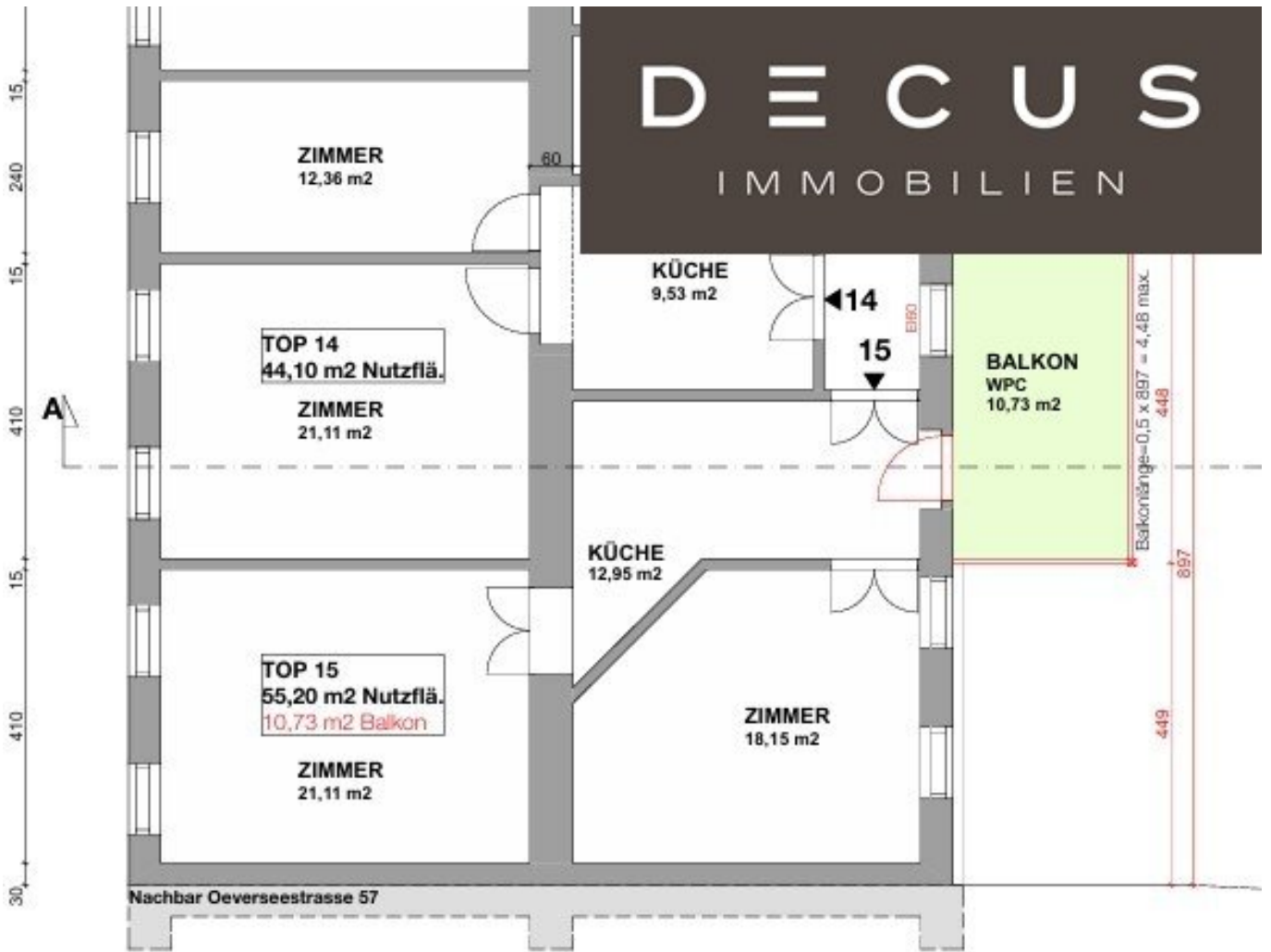
**DECUS**  
IMMOBILIEN



ARCHITEKT  
DI GERDA EISLER



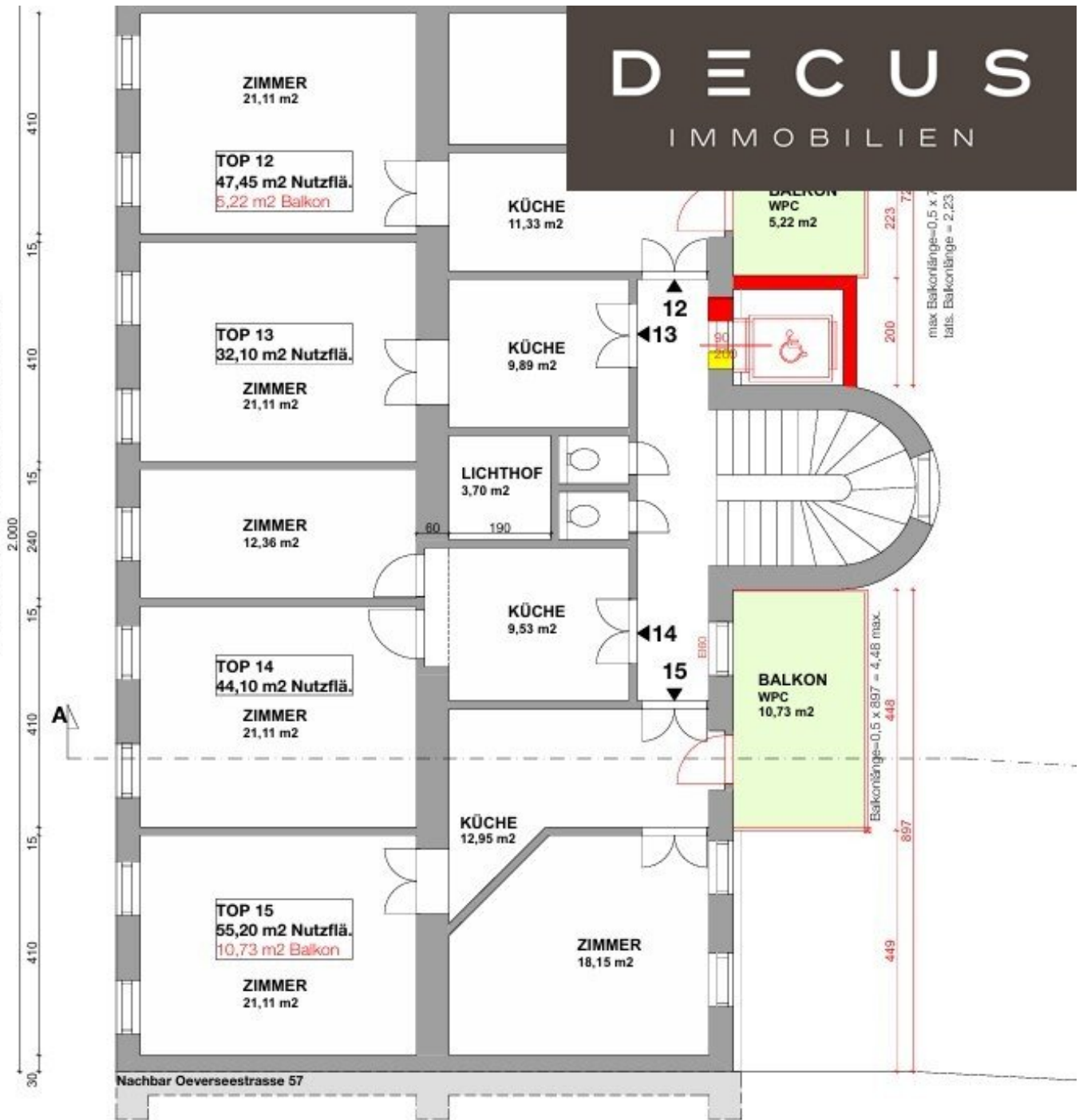
### 3.STOCK



3.STOCK

# DECUS

IMMOBILIEN



3.STOCK

## Objektbeschreibung

Zum Verkauf gelangen mehrere Altbauwohnungen in einem wunderschönen **Jugendstil-Zinshaus** in begehrter Lage "**Auf der Schmelz**" - zwischen U3-Station Kendler Strasse und Hütteldorfer Strasse, in einer ruhigen begrünten Seitenstraße.

Das Haus verfügt über Historie und großes Potenzial mit unterschiedlichen Nutzungsmöglichkeiten.

Geboten wird ab dem 3.Stockwerk ein fantastischer **Fernblick** zum Kahlenberg und über Wien sowie eine einzigartige Möglichkeit für **architektonisch sehr ansprechende Altbauwohnungen** oder auch Loft-Einheiten zur Eigensanierung.

Der Rohdachboden steht ebenfalls zum Verkauf, der Erwerber verpflichtet sich zum **Lifteinbau** auf seine Kosten und stellt den Lift dann der Hausgemeinschaft als Miteigentum zur Verfügung. Für den Einbau fallen keine Kosten an, nur die monatlichen Betriebskosten werden verrechnet.

**Eine einmalige Gelegenheit für kreative Eigentümer, sich Ihre Traumwohnung noch nach eigenem Geschmack adaptieren wollen.**

Die zum Verkauf stehenden Altbauwohnungen werden im derzeitigen gebrauchten Zustand übergeben. Der Käufer kann sich seine **eigenen Wohn(T)räume nach Wunsch selbst verwirklichen**. Sowohl Raumaufteilung als auch Materialien und Ausstattungen sind vom neuen Besitzer selbst auswählbar.

Bei Bedarf stellen wir unseren Kontakt zu einer etablierten Baufirma her, welche Sanierungen wie auf den Musterbildern umsetzen kann. Für eine Teilsanierung sind Kosten von rund Euro 500,-- pro Quadratmeter, für eine komplette und umfassende gesamte Wohnungssanierung ist mit Kosten von/ab Euro 1.200 pro Quadratmeter zu rechnen. Manche Einheiten sind bereits in einem guten und gepflegten Zustand.

Im Exposé finden Sie die Bilder der aktuellen Wohnungen und MUSTERBILDER, wie eine Sanierung danach aussehen könnte.

Die Kosten der Sanierung sind vom Käufer selbst zu tragen.

Die Planung für die **Balkonzubauten** wird noch vom Verkäufer eingereicht und ist bereits im Kaufpreis berücksichtigt. (Von Seiten des Verkäufers wird keine Haftung übernommen. Die Kosten und Durchführung der Errichtung der Balkone ist Aufgabe des Käufers und auf eigene Kosten umzusetzen).

Die gegenständliche Liegenschaft befindet sich in der Oeverseestraße, an der Ecke zum Akkonplatz. Diese Lage zählt zu den besten Lagen des 15. Wiener Gemeindebezirks - auf einer Anhöhe.

Diese Liegenschaft ist hervorragend an den öffentlichen Verkehr angebunden. Es gibt eine Bus-, Straßenbahn- und U-Bahnverbindung sowie einen Bahnhof in der Nähe. Zudem befinden sich in der Umgebung viele weitere Einrichtungen wie Arzt, Apotheke, Schule, Kindergarten, Universität, Höhere Schule, Supermarkt, Bäckerei und Einkaufszentrum.

Die Hütteldorfer Straße mit ihren Einkaufsmöglichkeiten und der U3-Station "Hütteldorfer Straße" liegt nur fünf Gehminuten entfernt. Auch die U3-Station Kendlerstraße ist in unmittelbarer Umgebung. Die Westausfahrt kann straßenverkehrstechnisch sehr gut erreicht werden.

Das **Gebäude wurde 1912** nach den Plänen des Architekten Richard Raffael Esriel errichtet. Richard Raffael Esriel prägte Wien durch viele seiner Bauwerke. Sein Baustil ist unverwechselbar, schlicht und doch prunkvoll. Anlässlich des 70. Geburtstags von Kaiser Franz Josef errichtete Richard Raffael Esriel auch die Synagoge in der Dimhirngasse 112.

Alle Angaben ohne Gewähr, Irrtümer und Änderungen vorbehalten.

Die Wohnung Tür 15 befinden sich im 3.Stockwerk mit einer herrlichen Balkonanbaumöglichkeit.

### **Traumhafter Fernblick**

Optional kann auch die Nachbarwohnung Top 14 mit erworben werden. Top 14 ist noch befristet vermietet, Top 15 ist frei.

Ebenso im Stockwerk befinden sich die zwei Wohnungen Top 12 und Top 13, welche ebenfalls frei sind und mit erworben werden können.

Wir weisen darauf hin, dass zwischen dem Vermittler und dem zu vermittelnden Dritten ein familiäres oder wirtschaftliches Naheverhältnis besteht.

Der Vermittler ist als Doppelmakler tätig.

### **DECUS Immobilien GmbH – Wir beleben Räume**

Für weitere Informationen und Besichtigungen steht Ihnen gerne **Herr Mag. Günther Wohlgenannt** unter der Mobilnummer **+43 676 60 27 239** und per E-Mail unter **wohlgenannt@decus.at** persönlich zur Verfügung.

**www.decus.at | office@decus.at**

## **Wichtige Informationen**

Bitte beachten Sie, dass per 13.06.2014 eine neue Richtlinie für Fernabsatz- und Auswärtsgeschäfte in Kraft getreten ist.

Ab 1.4.2024 entfallen die Grundbuchs- und Pfandrechtseintragungsgebühren vorübergehend für Eigenheime bis zu einer Bemessungsgrundlage von EUR 500.000,-. Voraussetzung ist das dringende Wohnbedürfnis, ausgenommen davon sind vererbte oder geschenkte Immobilien. Die Befreiung ist jedoch für den Einzelfall zu prüfen, DECUS Immobilien übernimmt hierzu keine Haftung.

Ab 01.07.2023 gilt das Erstauftraggeber-Prinzip bei Wohnungsmietverträgen, ausgenommen davon sind Dienst-/Natural-/Werkwohnungen. Wir dürfen gem. § 17 Maklergesetz darauf hinweisen, dass wir auf die Doppelmaklertätigkeit gem. § 5 Maklergesetz bei Wohnungsmietverträgen verzichten und nur noch einseitig tätig sind (bei den restlichen Vermittlungsarten nicht) und ein wirtschaftliches Naheverhältnis zu unseren Auftraggebern besteht.

Im Falle eines Abschlusses mit Ihnen oder einem von Ihnen namhaft gemachten Dritten bzw. bei beidseitiger Willensübereinstimmung beträgt unser Honorar (lt. Honorarverordnung für Immobilienmakler) 2 Bruttomonatsmieten (BMM) bei Dienst-/Natural-/Werkwohnungen sowie Suchaufträgen, 3 BMM bei Gewerbe-, PKW- und Lagermietverträgen sowie bei Kaufobjekten 3 % des Kaufpreises, zuzüglich der gesetzlichen Umsatzsteuer.

Dieses Objekt wird Ihnen unverbindlich und freibleibend angeboten. Oben angeführte Angaben basieren auf Informationen und Unterlagen des Eigentümers und sind unsererseits ohne Gewähr.

Nähere Informationen sowie unsere AGBs und die Nebenkostenübersichtsblatt finden Sie auf unserer Homepage [www.decus.at](http://www.decus.at) unter "Service" - "Rechtliches zum FAGG" sowie im Anhang der zugesendeten Objekt-Exposés!

## **Infrastruktur / Entfernungen**

### **Gesundheit**

Arzt <500m

Apotheke <500m

Klinik <1.250m

Krankenhaus <1.500m

### **Kinder & Schulen**

Schule <250m

Kindergarten <500m  
Universität <500m  
Höhere Schule <750m

### **Nahversorgung**

Supermarkt <250m  
Bäckerei <500m  
Einkaufszentrum <750m

### **Sonstige**

Geldautomat <500m  
Bank <500m  
Post <500m  
Polizei <750m

### **Verkehr**

Bus <250m  
U-Bahn <500m  
Straßenbahn <500m  
Bahnhof <500m  
Autobahnanschluss <5.000m

Angaben Entfernung Luftlinie / Quelle: OpenStreetMap