

Sonniges Berghaus in Südlage mit atemberaubenden Bergblick



Außenansicht

Objektnummer: 0015000800

Eine Immobilie von Raiffeisen Kärnten

Zahlen, Daten, Fakten

Art:	Haus
Land:	Österreich
PLZ/Ort:	9832 Sonnberg
Baujahr:	1985
Wohnfläche:	102,00 m ²
Nutzfläche:	126,00 m ²
Gesamtfläche:	195,52 m ²
Zimmer:	4,50
Bäder:	2
Balkone:	2
Terrassen:	2
Keller:	24,00 m ²
Kaufpreis:	289.000,00 €
Provisionsangabe:	

3% des Kaufpreises plus 20% USt.

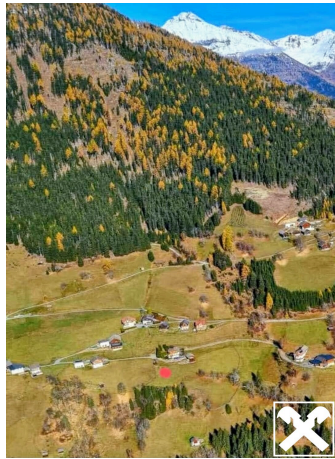
Ihr Ansprechpartner



Cornelia Schwinger

Raiffeisen Immobilien Kärnten GmbH
Hauptstraße 82
9871 Seeboden

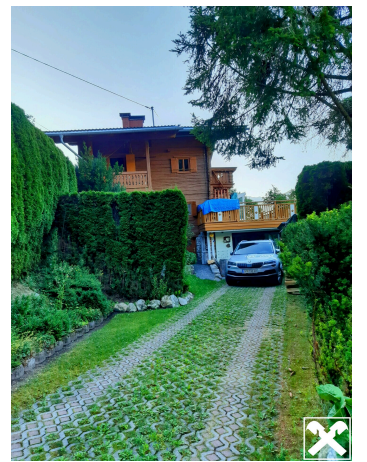
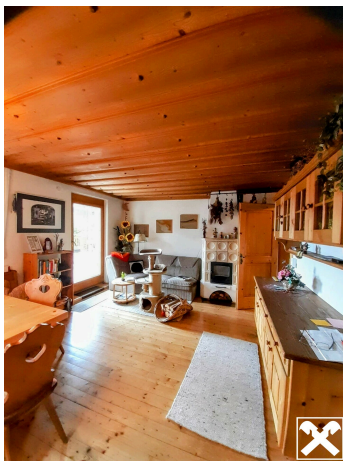
T +43476281013
H +43 664 859 19 27





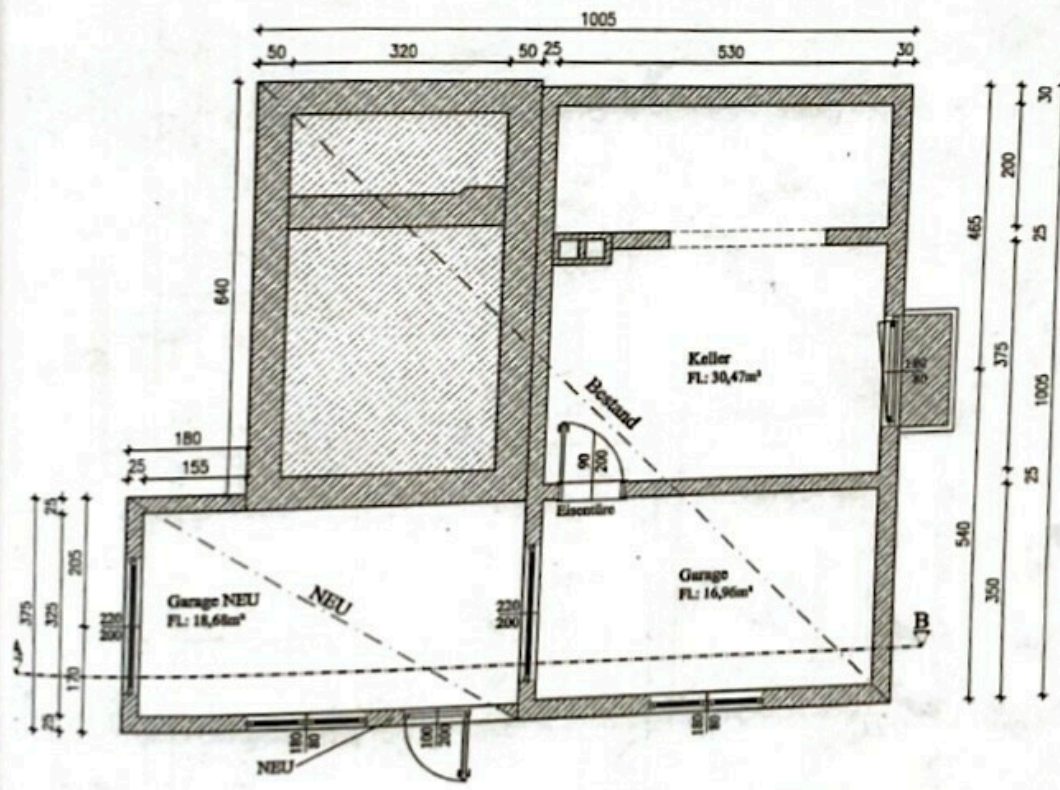




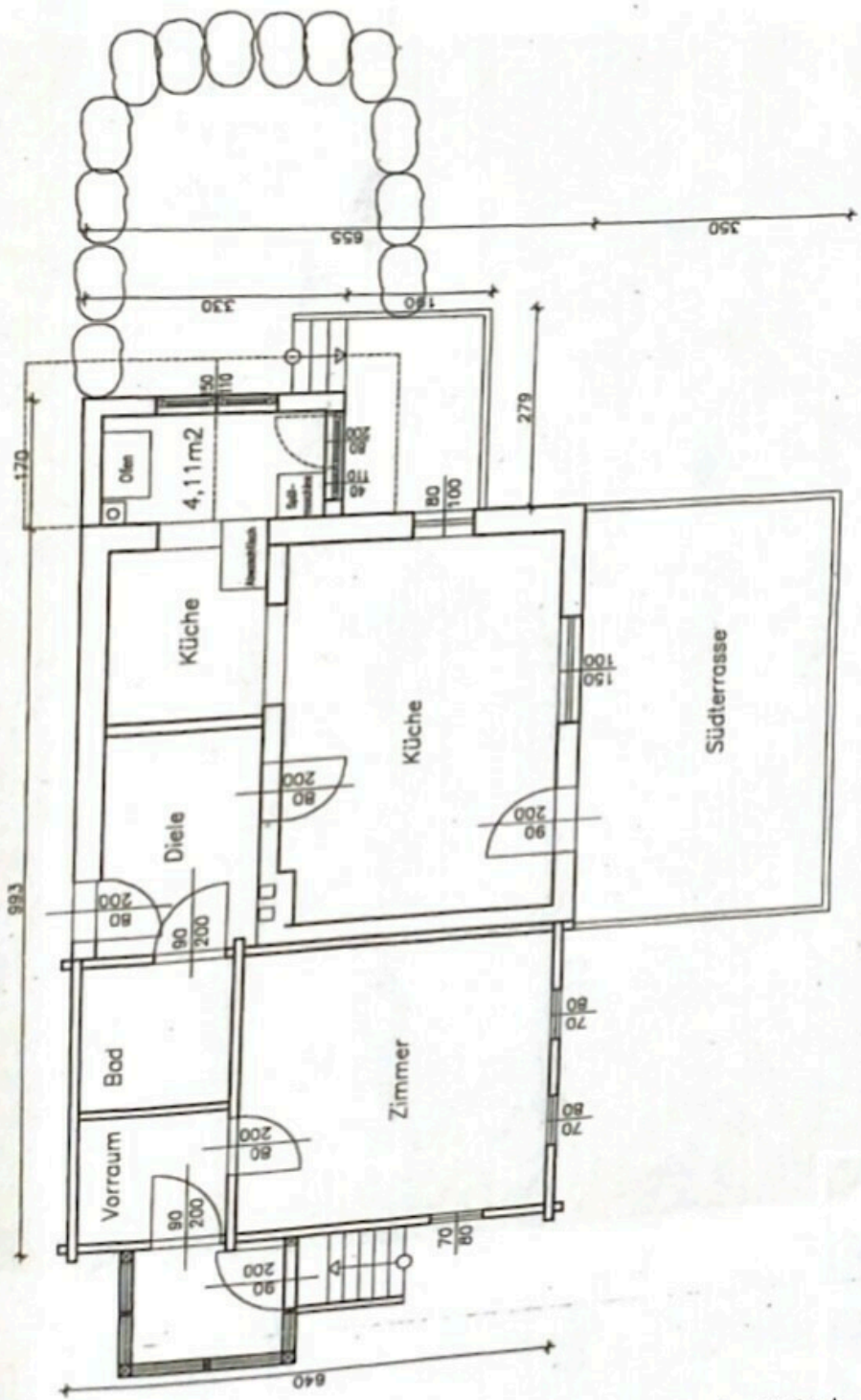




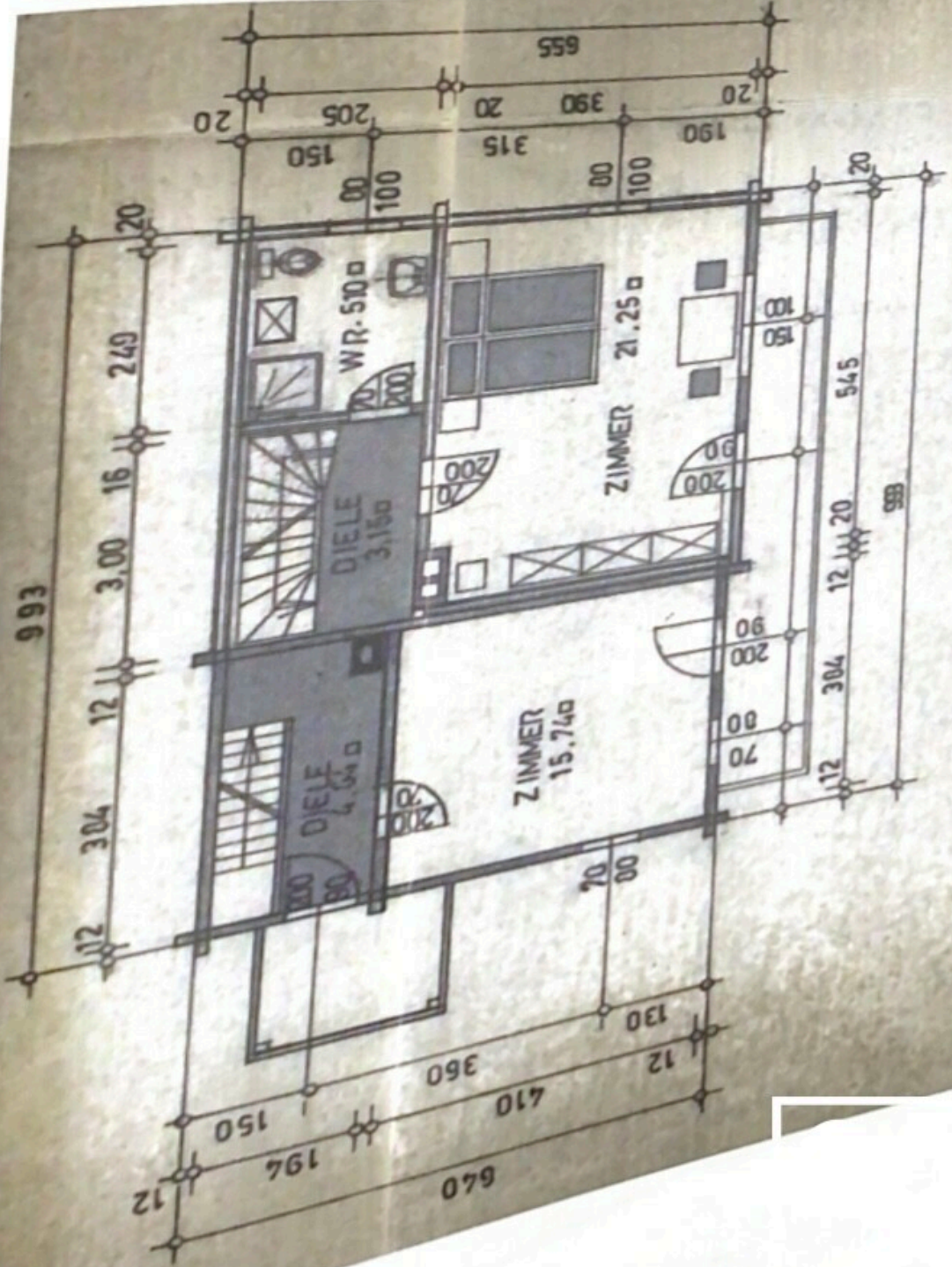




Kellergeschoss



ohne Maßstab

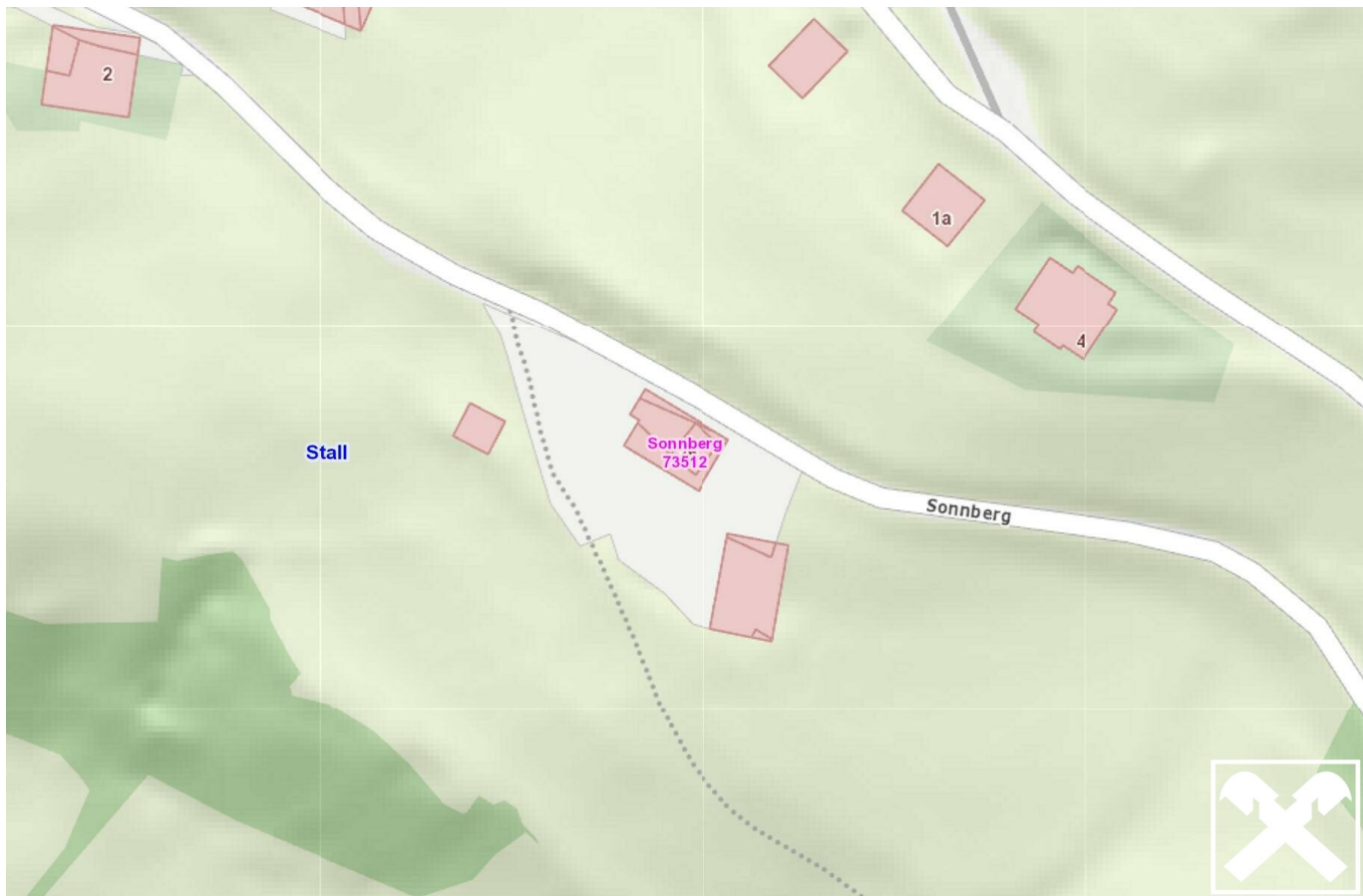


obergeschoss

ohne Maß.







Objektbeschreibung

Diese Liegenschaft befindet sich am Sonnberg in Stall im Mölltal, im Nationalpark Hohe Tauern und befindet sich in unmittelbarer Nähe zur Natur.

Das Haus wurde 1912 erbaut um im Jahr 1985 erfolgte der Zubau des neuen Gebäudeteiles.

Im ursprünglichen Bereich des Hauses, befinden sich noch die alten, behutsam erhaltenen Möbel und man kann den Flair von damals spüren.

Die Wohnfläche beträgt ca. 102m² und erstreckt sich über 2 Etagen (EG und OG) Das Haus ist unterkellert, inklusive zweier Garagen sowie Werkstatt.

Die Heizung erfolgt mit Holz und einer 12 m² Solaranlage, was eine nachhaltige und umweltfreundliche Energieversorgung gewährleistet.

Als besonderes Highlight ist unumstritten der grandiose Ausblick auf die umliegenden Berge sowie die Terrasse mit Wintergarten, sowie die überdachte Terrasse mit Grill und Feuerstelle, welche das Wohnambiente ergänzen.

Der Stil des Hauses ist klassisch und verleiht dem Anwesen einen charmanten Landhauscharakter.

Aufgrund der Möglichkeit zweier Eingänge, ist es möglich den alten vom neuen Bereich zu trennen und zwei getrennte Wohnbereiche zu schaffen. Egal ob zur Eigennutzung für Familie mit Kindern, oder zur Vermietung an Feriengäste. Sie haben hier mehrere Anwendungsmöglichkeiten.

Bezüglich Übergabe der Liegenschaft wird mit Kaufinteressenten und Verkäufer noch im Detail besprochen.

Für weitere Informationen und Details buchen Sie noch heute Ihren persönlichen Besichtigungstermin.

Ausstattung:

* Großzügige Raumaufteilung

- * Heller Wohn- Essbereich
- * Küche mit Zusatz-Holzofen (Etagenheizung)
- * 4 Zimmer
- * Zwei Badezimmer
- * Schöne gepflegte Gartenfläche
- * Sonnige Terrasse mit Wintergarten
- * Garage und Frestellplätze für PKW
- * großzügige Kellerabteile sowie Stauraum
- * Toller Ausblick auf die umliegenden Berge
- * Widmung: Bauland Dorfgebiet

Raumaufteilung und Raumgrößen:

Kellergeschoss: 66,81m²

- Garage alt 18,64m²
- Garage Zubau 19,58m²
- STH 4,43m²
- Keller 1 4,78m²
- Keller 2 19,38m²

Erdgeschoss: 46,82m²

- Diele 6,06m²
- Wohnbereich (Kaminofen) 21,08m²
- Küche mit Holzofen 5,24m²
- Ausgang Küche/Zubau 3,79m²
- Bad 3,39m²
- Vorraum 3,63m²
- Schlafzimmer 15m²

Obergeschoss: 55,65m²

- STH 5,82m²
- Bad 5,26m²
- Schlafzimmer 21,07m²
- Wohnzimmer 15,41m²
- 2. Küche / Arbeitszimmer 8,09m²

Außenbereich:

- Terrasse überdacht mit Grill/Feuerstelle 17,48m²
- Wintergarten Südlage 11,40m²
- Südbalkon ca.8m²
- Westbalkon ca 3m²