

## **2-Zimmer-Wohnung mit kleiner Loggia, Bezirk St. Leonhard**



Vorzimmer

**Objektnummer: O2100162818**

**Eine Immobilie von Immobilienmakler Purkarthofer GmbH**

## Zahlen, Daten, Fakten

Adresse	Swethgasse 4
Art:	Wohnung
Land:	Österreich
PLZ/Ort:	8010 Graz
Zustand:	Gepflegt
Alter:	Neubau
Wohnfläche:	72,08 m <sup>2</sup>
Gesamtfläche:	72,08 m <sup>2</sup>
Zimmer:	2
Bäder:	1
WC:	1
Keller:	4,00 m <sup>2</sup>
Heizwärmebedarf:	C 62,50 kWh / m <sup>2</sup> * a
Gesamtmiete	945,99 €
Kaltmiete (netto)	694,19 €
Kaltmiete	945,99 €
Betriebskosten:	135,03 €
Heizkosten:	116,77 €
Infos zu Preis:	

inkl. BK, HK und gesetzl. MwSt.

### Provisionsangabe:

0,00 EUR exkl. 20% MwSt.

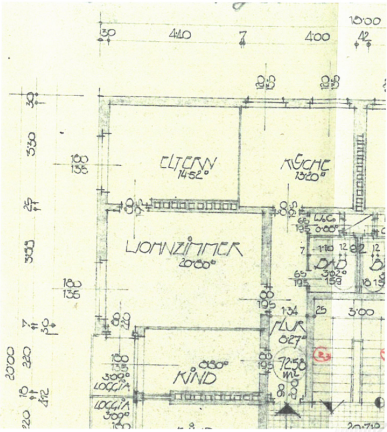
## Ihr Ansprechpartner

### Hausverwaltung & Immobilienmakler Purkarthofer GmbH

Hausverwaltung & Immobilienmakler Purkarthofer GmbH  
Sporgasse 29  
8010 Graz







## Objektbeschreibung

Nähe Zentrum, Nähe Stadtpark, Nähe zur Hauptuniversität - mit wenigen Worten lässt sich die perfekte Lage der Wohnung beschreiben. Mit öffentlichen Verkehrsmitteln bestens erreichbar befindet sich diese Wohnung im bevorzugten Bezirk St. Leonhard. Diese besteht aus einem Vorraum, Bad, WC, einer geräumigen und eingerichteten Essküche sowie 1 weiteren Zimmer. Vom Wohnzimmer erreicht man die nach Nordwest ausgerichtete Loggia von der man sogar auf den Grazer Schlossberg sieht. Ein Kellerabteil ist der Wohnung zugeteilt.