

Einfamilienhaus am Semmering



Objektnummer: 961/34949

**Eine Immobilie von Real-Service für steirische Sparkassen
Realitätenvermittlungs-Ges.m.b.H.**

Zahlen, Daten, Fakten

Art:	Haus
Land:	Österreich
PLZ/Ort:	8685 Steinhaus am Semmering
Nutzfläche:	77,96 m ²
Heizwärmebedarf:	G 384,90 kWh / m ² * a
Gesamtenergieeffizienzfaktor:	F 3,71
Kaufpreis:	210.000,00 €
Provisionsangabe:	

7.560,00 € inkl. 20% USt.

Ihr Ansprechpartner



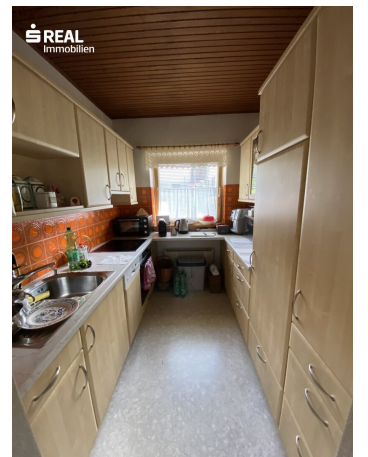
Silvia Brunn

Kindberg SPK
Hauptstraße 20
8650 Kindberg

T +43 664 8184144
H +43 664 8184144

Gerne stehe ich Ihnen für weitere Informationen oder einen Besichtigungstermin zur Verfügung.













Objektbeschreibung

961/34949

Dieses Einfamilienhaus mit einer Nutzfläche von 77,96 m² steht auf einem großzügigen Grundstück mit einer Fläche von 855 m². Der weitläufige Garten bietet ausreichend Platz für Freizeitaktivitäten, Gartenarbeit oder einfach zum Entspannen. Ein Highlight des Gartens ist der Wintergarten, der Ihnen auch in den kälteren Monaten ermöglicht, die umliegende Natur zu genießen.

Die Beheizung erfolgt mittels Elektroheizung und Festbrennstoffen.

Das angebotene Einfamilienhaus befindet sich in der idyllischen und beliebten Region Semmering.

Diese Gegend ist bekannt für ihre atemberaubende Natur, klare Luft und vielfältigen Freizeitmöglichkeiten.

Die ruhige Lage bietet sowohl Rückzugsmöglichkeiten als auch eine exzellente Anbindung an infrastrukturelle Einrichtungen, wie Schulen, Einkaufsmöglichkeiten und medizinische Versorgung.

Die Nähe zu Wanderwegen und Skigebieten macht diese Immobilie besonders attraktiv für Naturliebhaber und Sportbegeisterte.

Besonders hervorzuheben:

- großzügiges Grundstück
- Wintergarten

Bei Interesse Kontaktaufnahme bitte per Mail - silvia.brunn@sreal.at

HWB: 384,90 kWh/m²a

Kaufpreis: € 210.000,-

Honorar: 3% vom Kaufpreis zzgl. 20 % MwSt.

Infrastruktur / Entfernungen

Gesundheit

Arzt <3.500m

Apotheke <9.500m

Krankenhaus <6.000m

Kinder & Schulen

Schule <3.000m

Kindergarten <1.000m

Nahversorgung

Supermarkt <1.000m

Bäckerei <3.000m

Sonstige

Bank <3.000m

Geldautomat <3.000m

Post <3.500m

Polizei <3.000m

Verkehr

Bus <500m

Bahnhof <1.500m

Autobahnanschluss <2.000m

Angaben Entfernung Luftlinie / Quelle: OpenStreetMap