

**Exklusive Partylocation in Zwettl - Perfekt für Gastgewerbe
- Jetzt zugreifen für nur 800.000 €!**



Objektnummer: 2533/6549

Eine Immobilie von Börner Ihr Hausmakler GmbH

Zahlen, Daten, Fakten

Art:	Gastgewerbe
Land:	Österreich
PLZ/Ort:	3903 Gerweis
Baujahr:	1993
Zustand:	Gepflegt
Zimmer:	6
Bäder:	3
WC:	4
Stellplätze:	1
Heizwärmebedarf:	F 220,00 kWh / m ² * a
Gesamtenergieeffizienzfaktor:	E 2,58
Kaufpreis:	800.000,00 €
Provisionsangabe:	

3% des Kaufpreises zzgl. 20% USt.

Ihr Ansprechpartner

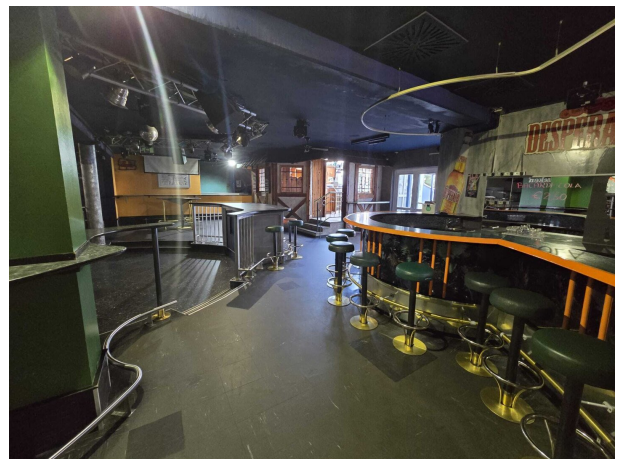


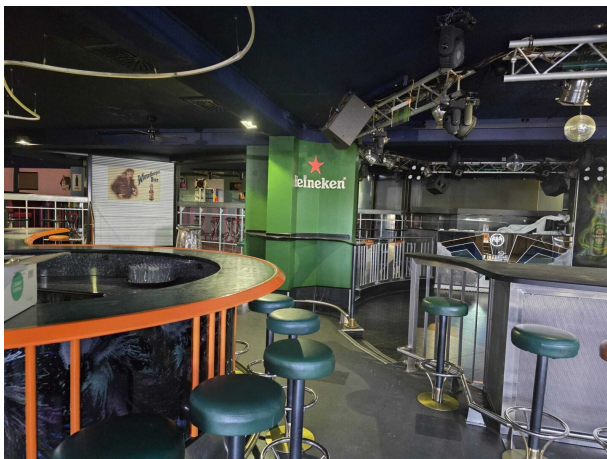
Mag. Thilo Börner

Börner Ihr Hausmakler GmbH
Adalbert Stifterstr. 21/2/39
1200 Wien

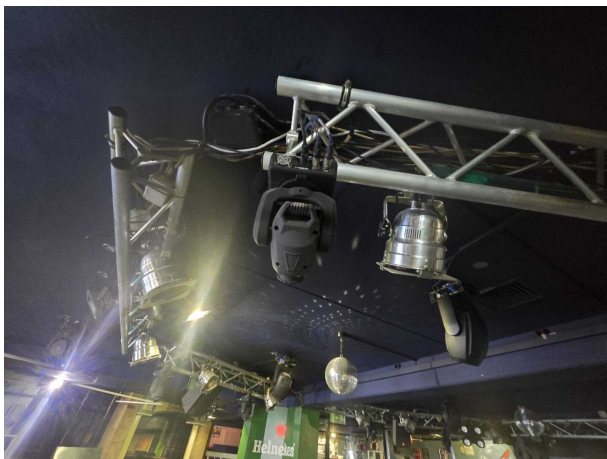
H +43 664 33 00 156

Gerne stehe ich Ihnen für weitere Informationen oder einen Besichtigungstermin zur







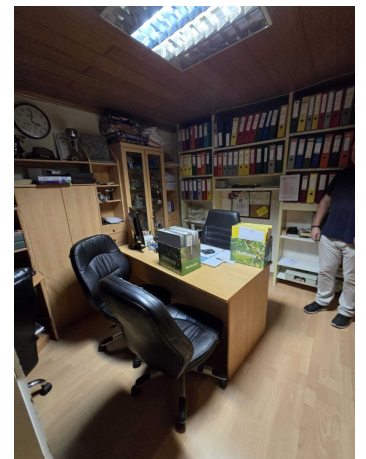


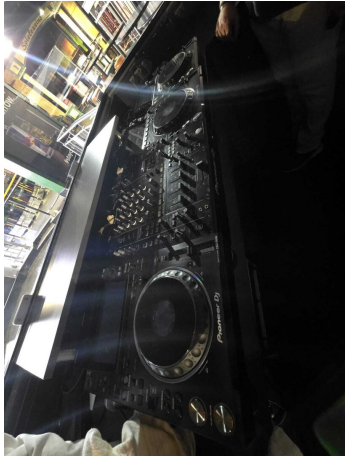
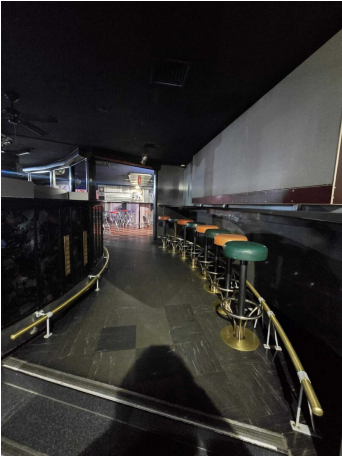
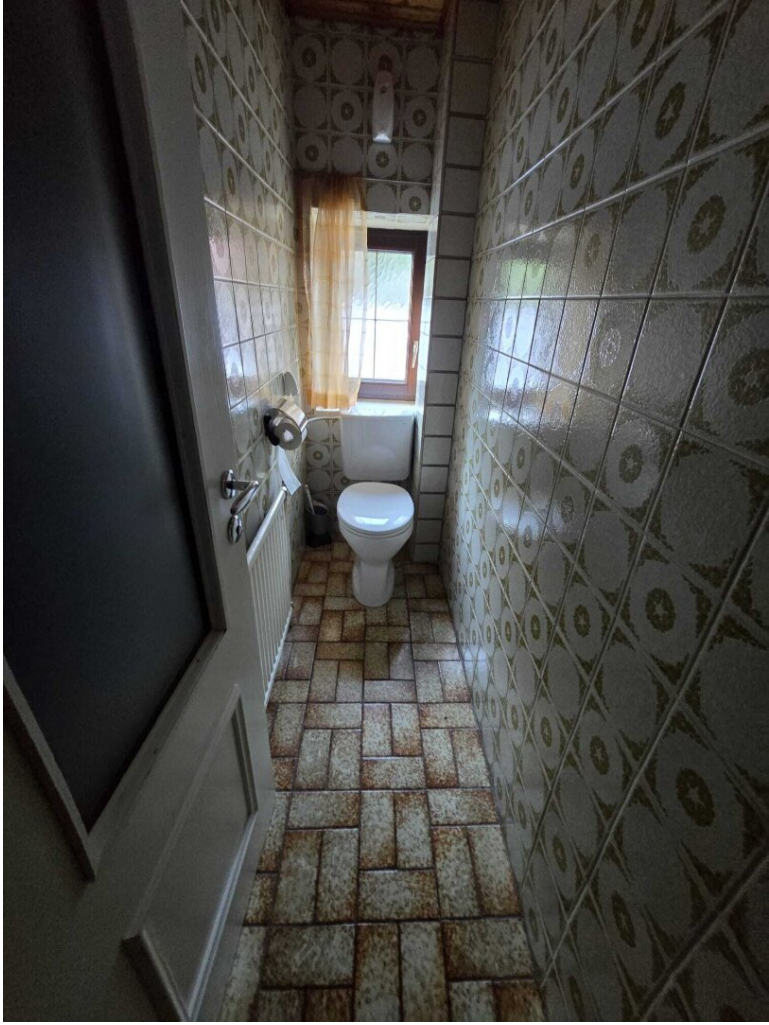




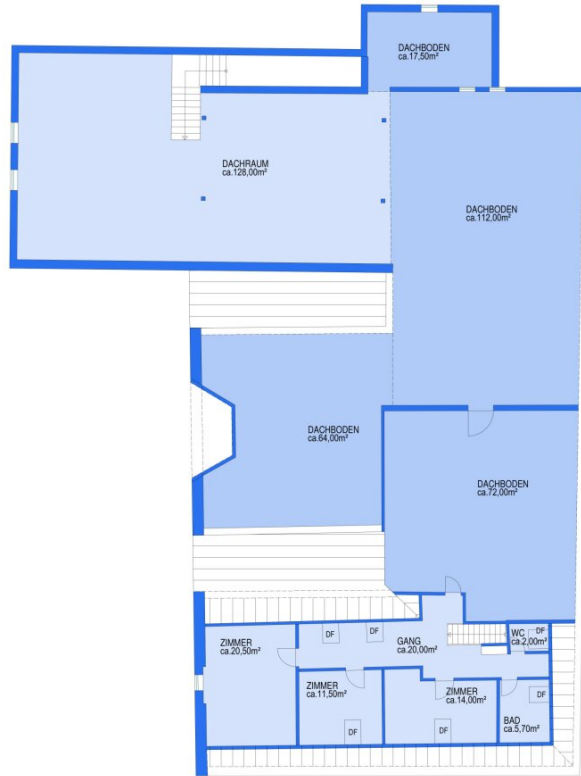






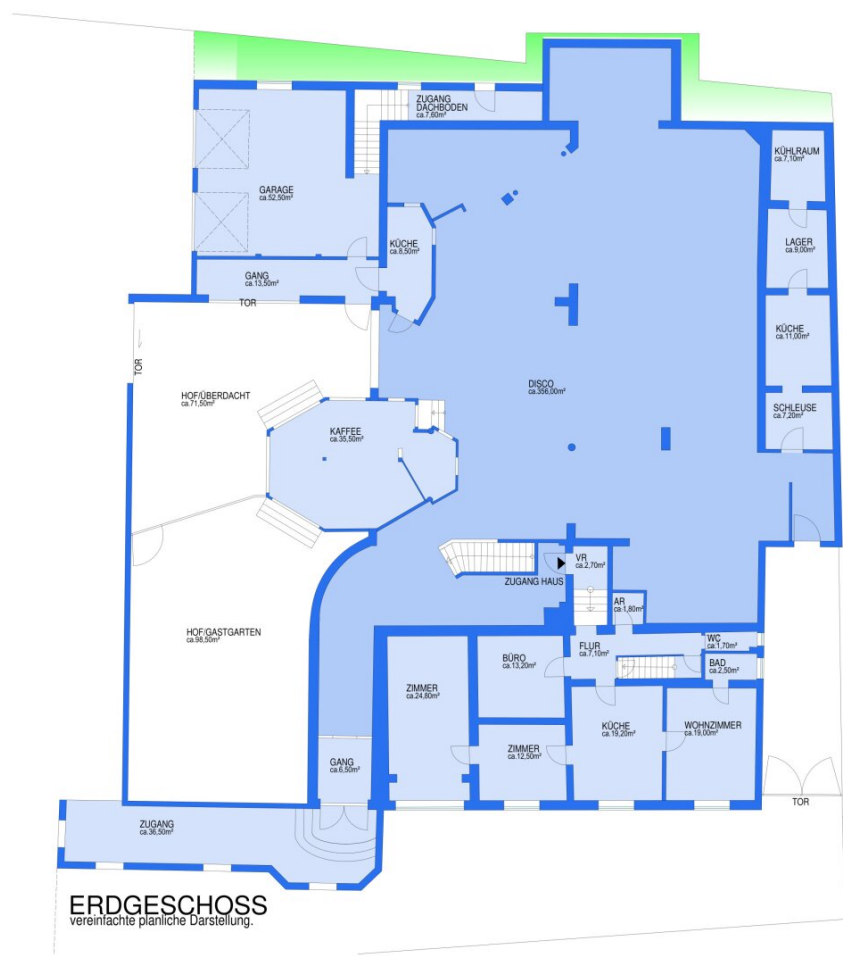


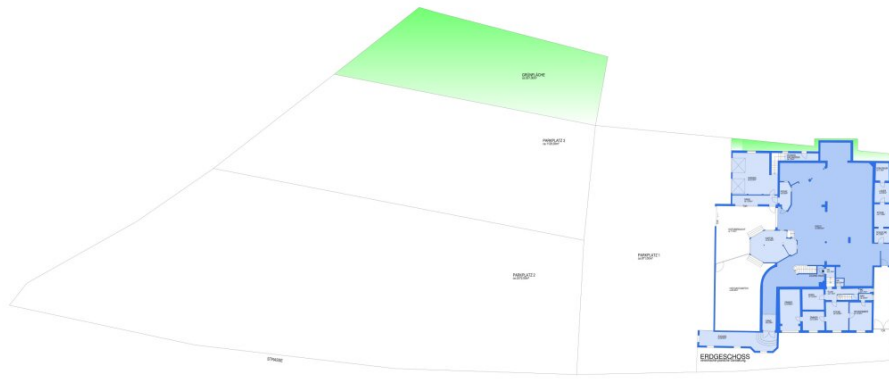


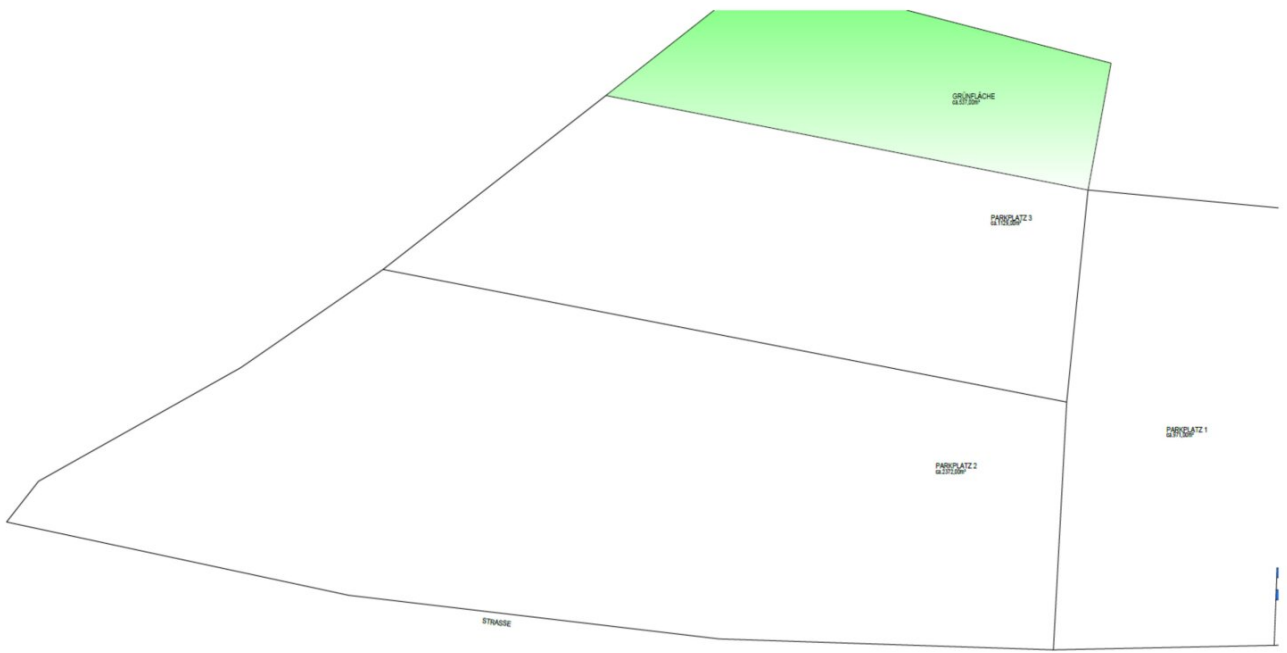


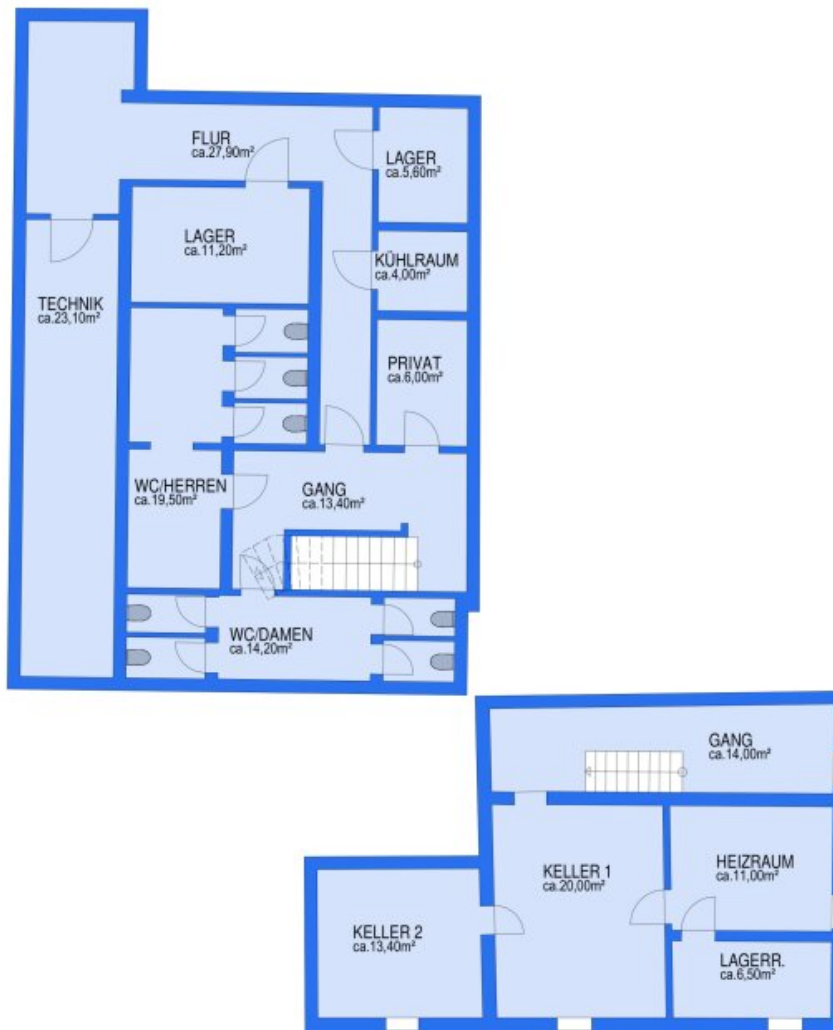
DACHGESCHOSS
vereinfachte planische Darstellung

PARKPLATZ 1
ca. 971,00m²









KELLERGESCHOSS

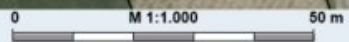
vereinfachte planische Darstellung.

N Niederösterreich ATLAS Gerweis 40, 3903 Echtsenbach



Quellen: Land Niederösterreich, BEV, GIP.at

© Land Niederösterreich: Kein Anspruch auf Richtigkeit und Vollständigkeit!



Verwendungszweck:

Druckdatum: 23.01.2024

Objektbeschreibung

Lassen Sie sich diese einzigartige Gelegenheit nicht entgehen und werden Sie Besitzer einer exklusiven Immobilie im Herzen von Zwettl-Niederösterreich! Diese charmante Discothek bietet Ihnen zahlreiche Möglichkeiten, Ihre unternehmerischen Träume wahr werden zu lassen. Der Kaufpreis für dieses einzigartige Objekt beträgt 800.000,00 € und bietet Ihnen somit ein unschlagbares Preis-Leistungs-Verhältnis.

Die Liegenschaft unterteilt sich in großzügigen Parkplatz, Gastgarten mit überdachter Fläche sowie freier Fläche, Doppelgarage, Disco mit Kellerräumen und angrenzendem Wohngebäude. Der Club selbst lässt sich innen in verschiedene Bereiche mittels separaten Jalousien abtrennen, daher ist dieser auch optimal für kleinere Veranstaltungen gut geeignet. Bei höherem Besucheraufkommen lässt sich die Lounge rasch und mühelos in einen großen offenen Club verwandeln.

Nutzen Sie die Chance und investieren Sie in eine Immobilie mit viel Potential und hohem Wachstumspotential. Ob als eigenes Unternehmen oder als Investment - diese Discothek bietet Ihnen zahlreiche Möglichkeiten, um erfolgreich zu sein. Zögern Sie nicht und vereinbaren Sie noch heute einen Besichtigungstermin, um sich selbst von dieser einzigartigen Immobilie zu überzeugen. Wir freuen uns auf Ihre Kontaktaufnahme!

Der Vermittler ist als Doppelmakler tätig.

Infrastruktur / Entfernungen

Gesundheit

Arzt <5.500m
Krankenhaus <8.000m
Apotheke <8.000m

Kinder & Schulen

Schule <2.500m
Kindergarten <2.500m
Höhere Schule <4.000m

Nahversorgung

Bäckerei <2.000m
Supermarkt <500m

Sonstige

Bank <2.000m
Polizei <3.500m
Post <2.500m

Geldautomat <2.000m

Verkehr

Bus <500m

Bahnhof <6.000m

Autobahnanschluss <10.000m

Angaben Entfernung Luftlinie / Quelle: OpenStreetMap