

Günstige Doppelhaushälfte mit Grundstück im Yspertal!



Balkon

Objektnummer: 0001009089

Eine Immobilie von Raiffeisen Immobilien Vermittlung

Zahlen, Daten, Fakten

Art:	Haus - Einfamilienhaus
Land:	Österreich
PLZ/Ort:	3683 Hofamt Priel
Baujahr:	1980
Möbliert:	Teil
Wohnfläche:	78,00 m ²
Nutzfläche:	240,00 m ²
Gesamtfläche:	1.208,00 m ²
Zimmer:	3
Bäder:	1
WC:	1
Balkone:	1
Garten:	1.081,00 m ²
Keller:	78,00 m ²
Kaufpreis:	139.500,00 €
Betriebskosten:	150,00 €
Heizkosten:	100,00 €
Provisionsangabe:	

3% des Kaufpreises plus 20% USt.

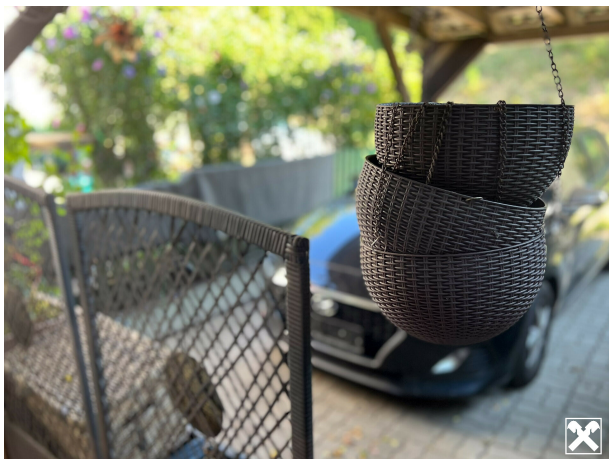
Ihr Ansprechpartner



Reinhard Lembacher

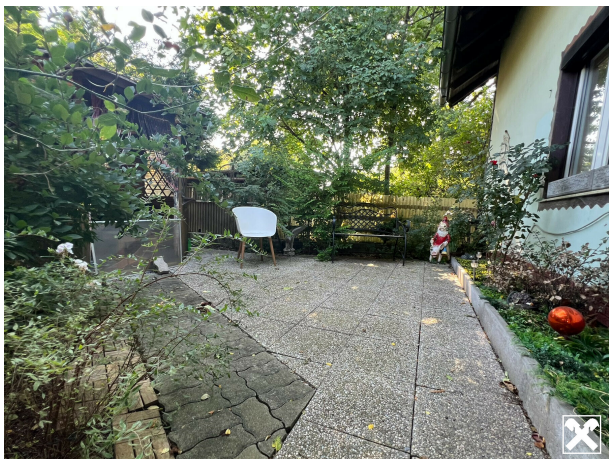
Raiffeisen Immobilien Vermittlung Ges.m.b.H
Friedrich-Wilhelm-Raiffeisen-Platz 1













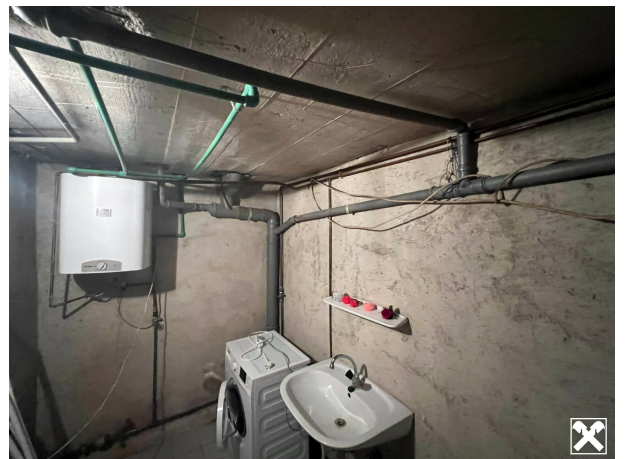






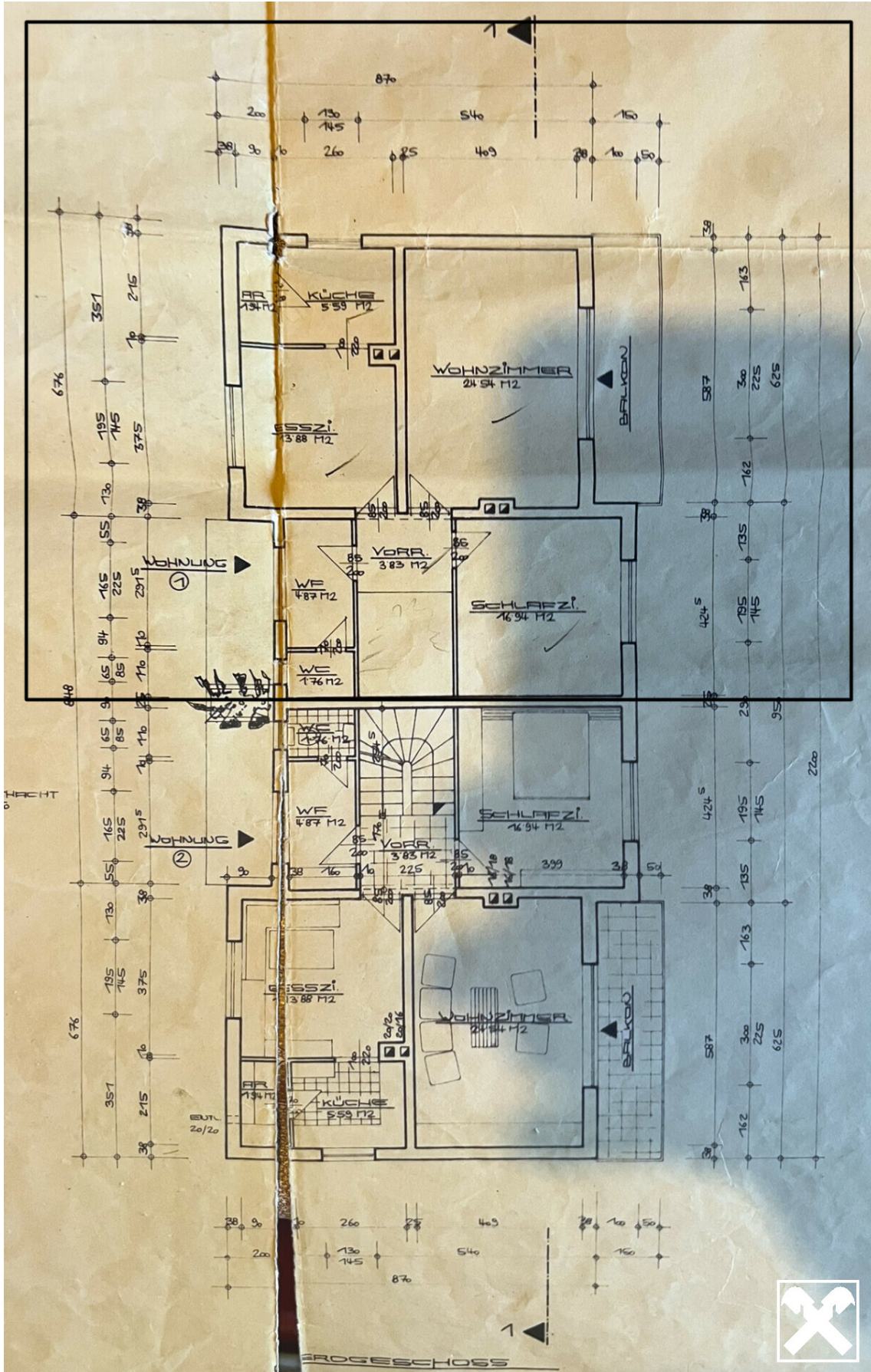


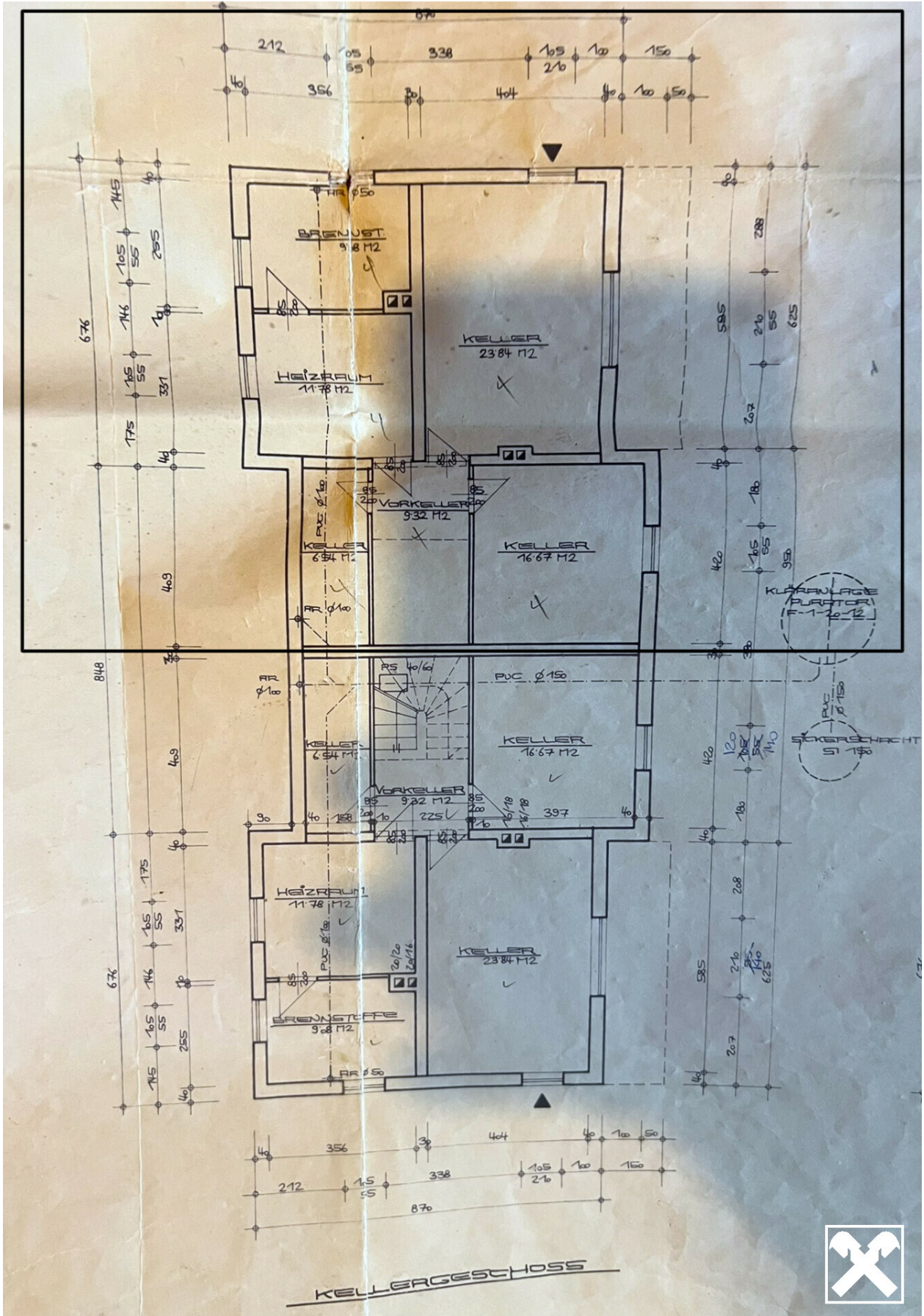


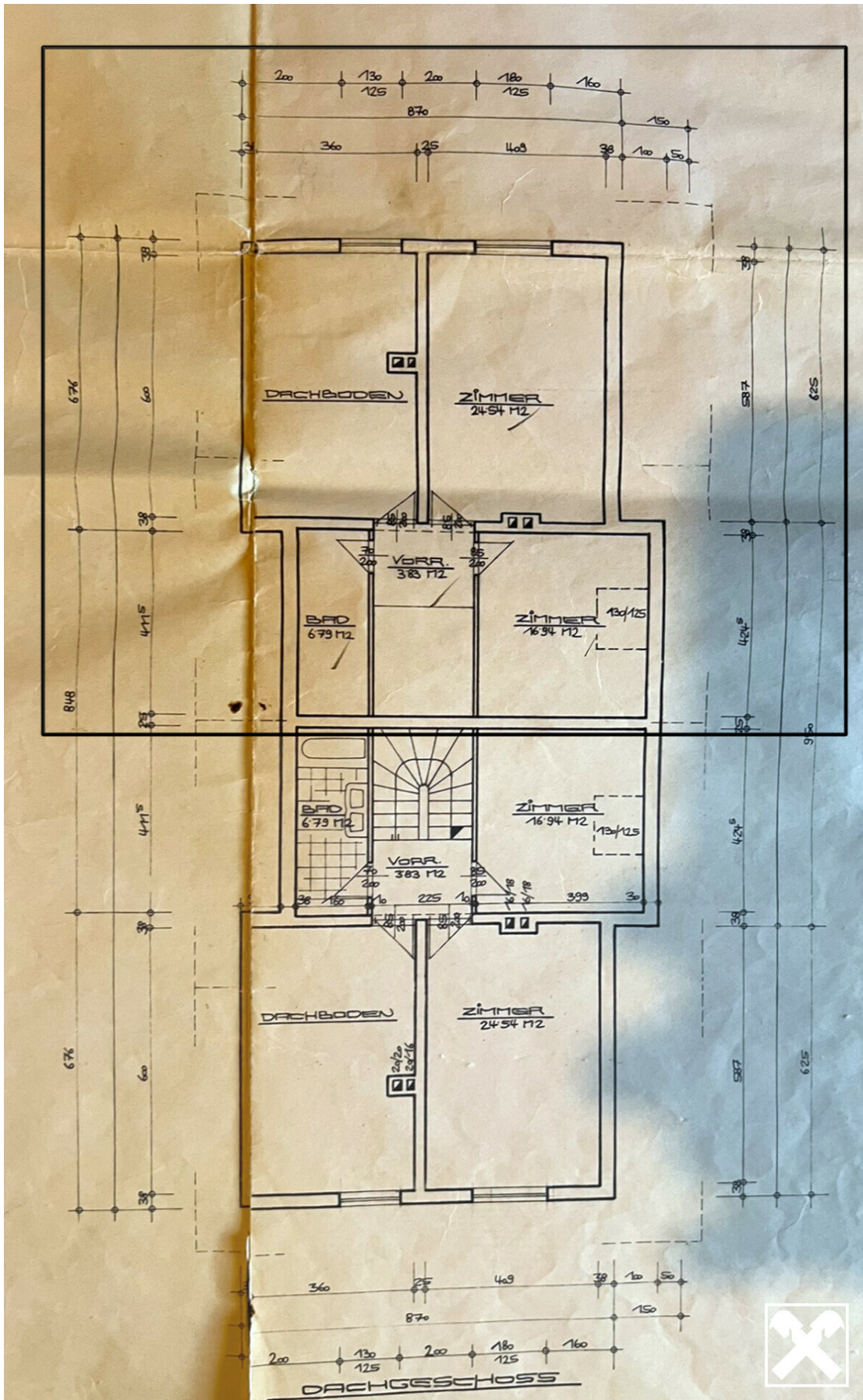












Objektbeschreibung

Klein aber fein ist wohl die treffendste Bezeichnung für diese **Doppelhaushälfte im unteren Yspertal**, genauer in Pemperreith in der Gemeinde Hofamt Priel!

Seit Jahrzehnten in Familienbesitz, finden Sie hier neben der ins Waldviertel gen Norden, oder zur Donaubrücke Ybbs gen Süden führenden Straße, dieses Objekt vor, das fernab der angegebenen Räumlichkeit, auch über eine **große Gartenfläche** verfügt, die von Nadelbäumen dominiert wird. Vor dem Haus finden Sie zum komfortablen Parken ein **Carport**, wie auch ein **Gartenhäuschen** vor.

Gewohnt wurde bis dato im EG, das sich auf **Wohnzimmer mit Balkon, Küche, Essbereich, Schlafzimmer, Bad und WC** nebst Stiegen in die weiteren Geschosse aufteilt. **Vollunterkellert** bietet sich **viel Nutzfläche**, das auch den prompt **ausbaubaren Dachboden**, wie auch **zwei Gartenhütten** miteinschließt.

Wie im Waldviertel üblich, wird hier **noch mit Öl geheizt** - zuzüglich "Not"-Holzofen. Ein kleines Update in optischer Hinsicht ist mitunter ratsam, wobei alles vor Ort einen **sehr gepflegten Eindruck** widerspiegelt. Kurzum, bietet sich hier für Sie eine **äußerst günstige Gelegenheit, Wohnraum in einer soliden Basis zu erwerben**. Die nebenan führende Strasse ist innen kaum wahrzunehmen, was auch der Ausrichtung gen Südwesten geschuldet ist!

Reinhard Lembacher freut sich bei Interesse sehr, über ich **ausschließlich schriftliche Anfrage**, um Sie mit weiteren Details versorgen zu können, und auch in weiterer Folge einen **Besichtigungstermin** zu vereinbaren! *Bitte sehen Sie auch das Video zum Objekt unter den Links ein!*