

Stilvoll wohnen am Pleschinger See: Penthouse in ruhiger Traumlage!



Musterfoto

Objektnummer: 2713_8035

Eine Immobilie von PROJEKTAS - Feistritzer Hinz GmbH & Co OG

Zahlen, Daten, Fakten

Adresse	Stockenhuberweg 34
Art:	Wohnung - Penthouse
Land:	Österreich
PLZ/Ort:	4040 Linz
Baujahr:	ca. 2011
Zustand:	Gepflegt
Alter:	Neubau
Wohnfläche:	92,15 m ²
Zimmer:	3
Bäder:	1
WC:	1
Terrassen:	1
Stellplätze:	1
Heizwärmebedarf:	A 23,90 kWh / m ² * a
Kaufpreis:	695.000,00 €
Provisionsangabe:	

3.00 %

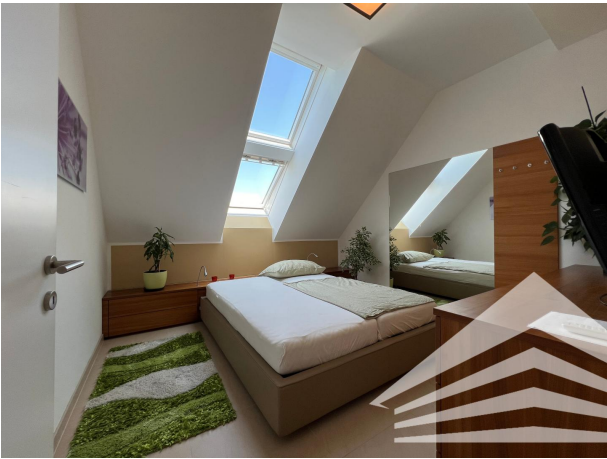
Ihr Ansprechpartner



Roman Dirisamer, MBA

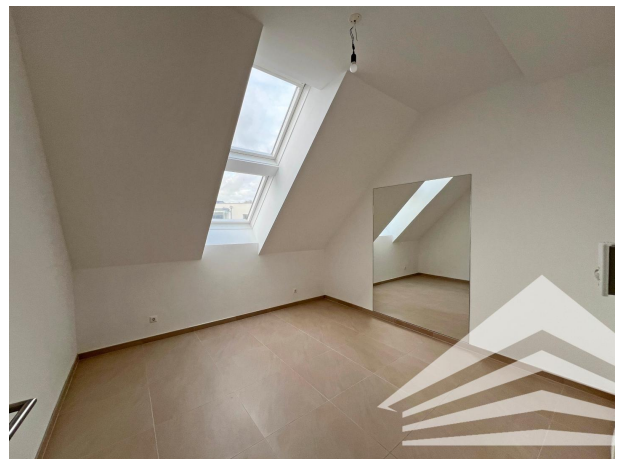
PROJEKTAS - Feistritzer Hinz GmbH & Co OG
Promenade 9
4020 Linz

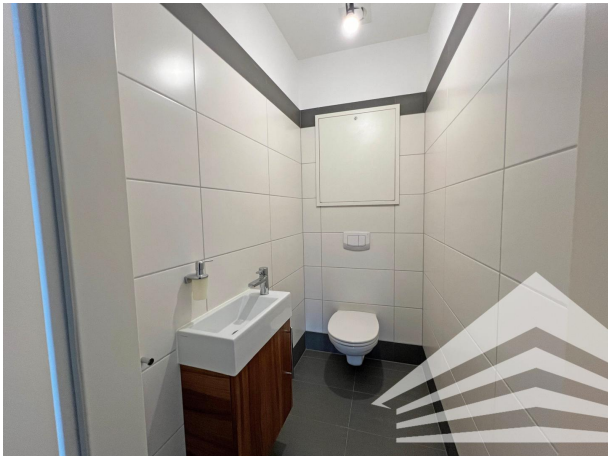
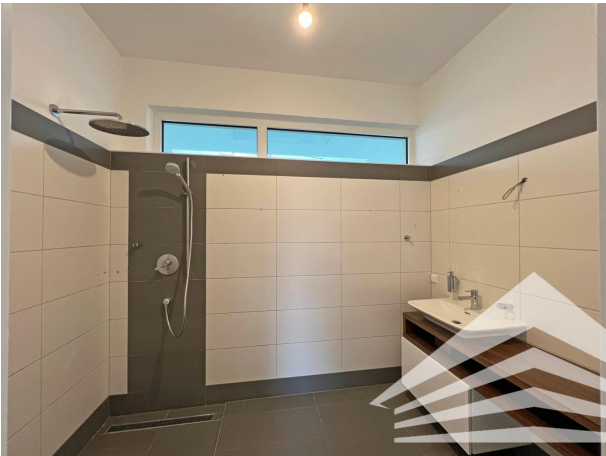


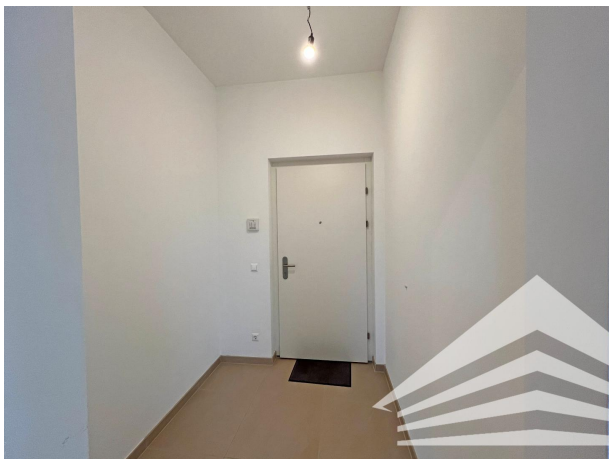
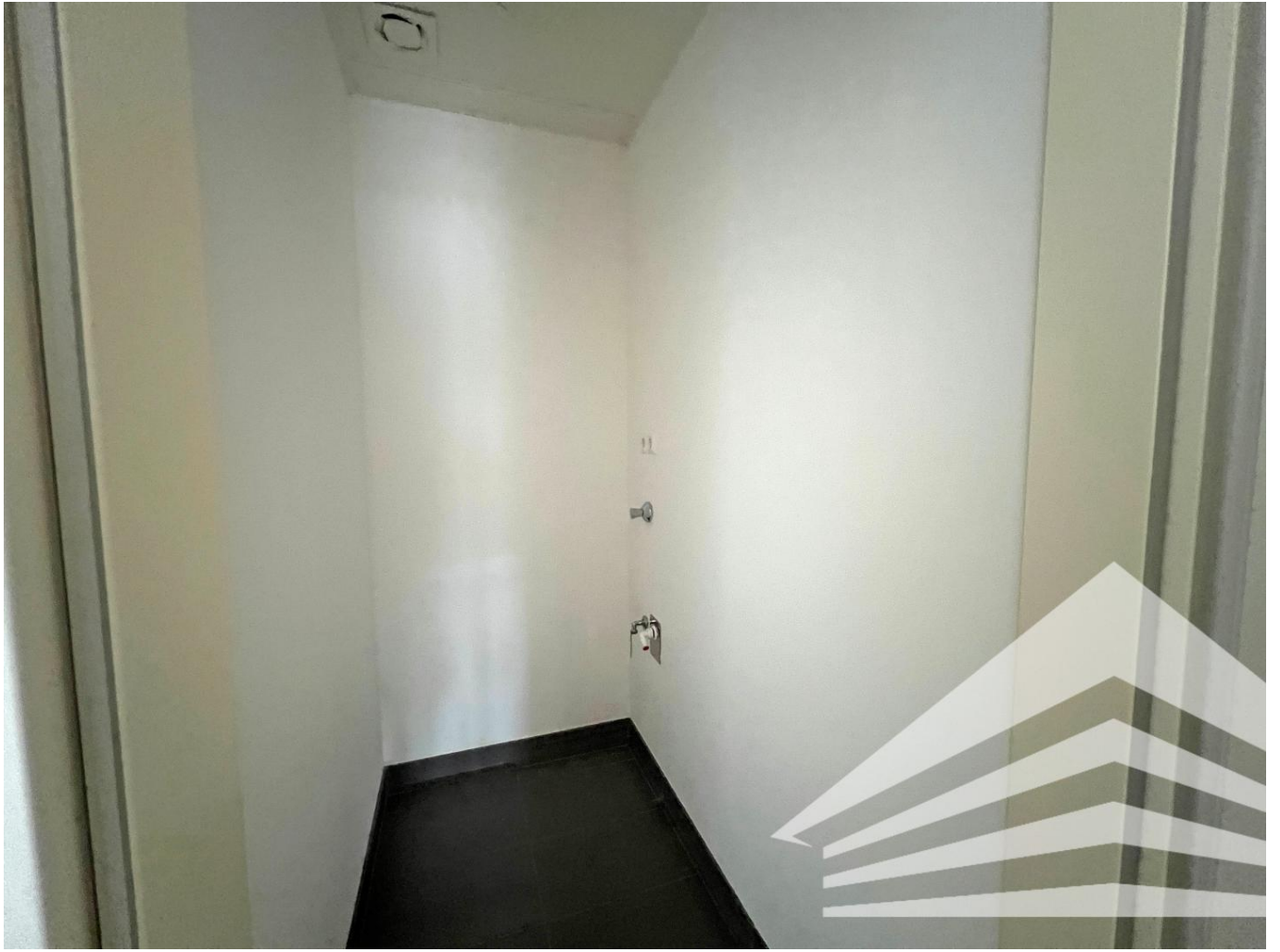


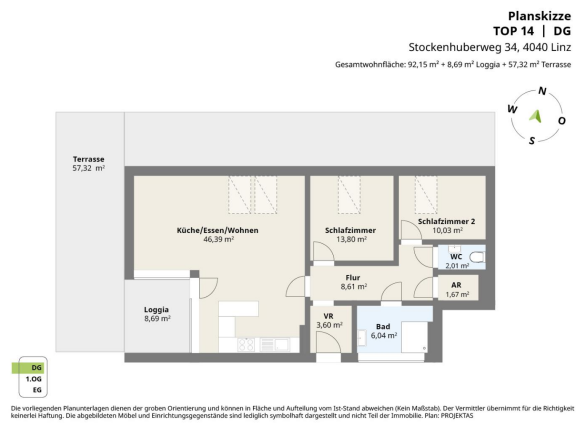












Objektbeschreibung

Wohnen, wo andere in der Freizeit genießen! 360° Rundgang verfügbar! Direkt am Rande des Grüngürtels, im beliebten Stadtteil Katzbach, steht ab sofort diese hochwertig ausgeführte Dachgeschosswohnung zum Verkauf. Umgeben von grüner Natur und ländlicher Idylle, findet Naherholung direkt vor Ihrer Haustür statt. Wo andere in Ihrer Freizeit Energie und Frischluft tanken, sind Sie daheim. Sowohl die kleine Spazierrunde als auch ein ambitionierter Ausritt auf dem Fahrrad sind hier Teil Ihres Alltags. Der nur ca. 500 m entfernte Pleschinger See als Freizeit-Hotspot ist perfekt zum Baden, Flanieren oder für sämtliche sportliche Aktivitäten am und um den bei Linzern populären Badensee. Diese idyllische Lebensqualität verbindet sich mit der hervorragenden Infrastruktur zur perfekten Symbiose für Familien, jungen und jung gebliebenen Bewohnern. Nur wenige Fahrminuten vom JKU-Campus und der Autobahnauffahrt Dornach entfernt, erreichen Sie die Linzer Innenstadt für Ihren Einkaufsbummel oder Theaterbesuch in knapp 10 Minuten. Darüber hinaus sind öffentliche Verkehrsmittel (Bus 4 Minuten, Straßenbahn 18 Minuten) genauso fußläufig erreichbar wie eine Vielzahl an Geschäften und namhaften Nahversorgern in den umliegenden Einkaufszentren. Auch das Angebot der Bildungseinrichtungen ist in diesem Teil von Linz hervorragend. Mit der Johannes Kepler Universität als Dreh- und Angelpunkt für höhere Bildung in der Landeshauptstadt, befinden sich in Ihrem Umfeld Einrichtungen für jede Altersstufe und jeden Bildungsweg – mit der LISA auch mit einem internationalen Angebot! Die lichtdurchflutete Wohnung liegt in einem äußerst gepflegten Wohnhaus und bietet neben einer tollen Ausstattung einen traumhaften Blick von der großzügigen Südwest-Terrasse!

Highlights: - Ca. 66 m² Dachterrasse inkl. wettergeschütztem Loggia-Bereich - Terrasse mit Wasseranschluss und statischer Verstärkung für einen Whirlpool - Schöner Blick zum Pöstlingberg oder in die grüne Umgebung - Klimatisierte Wohn- und Schlafräume - Überdurchschnittliche Raumhöhe (ca. 2,90m) für ein herrliches Wohngefühl - Sehr geräumiger Wohnbereich - Tageslichtbad mit Walk-In-Dusche - Getrenntes WC mit Handwaschbecken - Eigener PKW-Abstellplatz vor dem Haus inklusive - Barrierefrei - Großzügiges Kellerabteil

Für nähere Informationen oder eine Besichtigung vor Ort steht Ihnen unser Herr Roman Dirisamer, MBA unter 0664 88786860 jederzeit gerne zur Verfügung. PS: Zahlreiche weitere Immobilien finden Sie auf unserer Homepage unter www.projektas.at Hinweis: Wir verarbeiten personenbezogene Daten zu geschäftlichen Zwecken. Nähere Informationen finden Sie unter www.projektas.at Ein aktualisierter Energieausweis ist gerade bei der Hausverwaltung in Erstellung (Die Daten sind vom bisher gültigen Energieausweis).

gab
en
ge
mä
ß g
ese
tzli
che
m

Erf
ord
erni
s: