

High-End Penthouse am prominenten Ostufer mit grandiosem Seeblick



Ansicht von oben

Objektnummer: 2713_8034

Eine Immobilie von PROJEKTAS - Feistritzer Hinz GmbH & Co OG

Zahlen, Daten, Fakten

Adresse	Hochmüllergasse 26
Art:	Wohnung - Penthouse
Land:	Österreich
PLZ/Ort:	4810 Gmunden
Baujahr:	ca. 2023
Zustand:	Erstbezug
Alter:	Neubau
Wohnfläche:	139,00 m ²
Zimmer:	3
Bäder:	1
WC:	1
Terrassen:	1
Heizwärmebedarf:	B 27,00 kWh / m ² * a
Gesamtenergieeffizienzfaktor:	0,78
Kaufpreis:	1.790.000,00 €

Ihr Ansprechpartner



Christian Hinz, MBA

PROJEKTAS - Feistritzer Hinz GmbH & Co OG
Promenade 9
4020 Linz

H +43 650 / 378 50 70

Gerne stehe ich Ihnen für weitere Informationen oder einen Besichtigungstermin zur Verfügung.

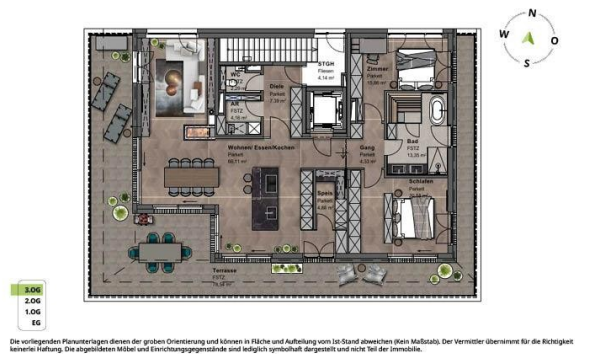








Planskizze
HAUS BERG | TOP 9 | PENTHOUSE
 Hochmüllergasse 26, 4810 Gmunden



Objektbeschreibung

Warum zieht es uns Menschen nur so ans Wasser...? "...weil wir zu zwei Drittel daraus bestehen", sagt der Mediziner. "...weil es das Elixier des Lebens ist", sagt der Wissenschaftler. "...weil es mich glücklich macht", sagt das Herz. Am prominenten Ostufer des wunderschönen Traunsees, dort, wo die Sonne am spätesten untergeht, wurde dieses einmalige Penthouse der Extraklasse Ende Mai 2024 fertiggestellt. Nur 3 Gehminuten vom Frauscher Yachthafen mit seinem öffentlichen Badeplatz entfernt, in einer überaus ruhigen Siedlung, liegt dieser Wohnraum im Dachgeschoss eines kleinen Neubaus - alles auf einer Ebene! Ziegelmassivbauweise, 3-fach Verglasung, elektrischer Sonnenschutz, Zentralheizung mit Wärmepumpe und Videogegensprechanlage sind nur einige der Attribute dieses modernen Niedrigenergiehauses. Durch die helle und freundliche Tiefgarage (2 Stellplätze zu je € 30.000,- sind für Sie bereits reserviert!) gelangen Sie trockenen Fusses in das Bauwerk, das von einer namhaften oberösterreichischen Baufirma errichtet wurde. Der großzügige Lift bringt Sie DIREKT in Ihr Penthouse, das keine Wünsche offen lässt: Echtholzparkettböden (hier haben Sie noch die Auswahl), stumpf einschlagende Designtüren, Sanitärausstattung mit Qualitätsprodukten von HOLTER, großformatige Fliesen, Busch-Jaeger Elektroausstattung, kontrollierte Wohnraumlüftung und Klimaanlage zeugen von höchster Qualität. Als besonderes Extra steht Ihnen ein modernes Licht- und Audiokonzept zur Verfügung. Das Rooftop-Penthouse Top 9 im Haus "Berg" mit 139 m² und einer luftigen Raumhöhe von 2,80 m teilt sich auf wie folgt: > Diele > WC mit Handwaschbecken > Abstellraum mit WM-Anschluss und Spülbecken > Schlafzimmer 1 > Badezimmer mit Dusche, freistehender Badewanne und Platz für Wellness > Schlafzimmer 2 > Gang > Wohnen/Essen/Kochen Von allen Räumen gelangen Sie auf die sensationell große, umlaufende Terrasse mit fast 80 m², von der Sie einen dramatischen Blick über den gesamten See genießen können! Der bereits eingebaute Kamin dient als Designelement und Raumteiler und verleiht dem Wohnbereich eine bezaubernde Gemütlichkeit an kälteren Tagen. "Gehe ich heute die 12 Minuten zu Fuss ins Gmundner Zentrum oder nehme ich die Straßenbahn in Steinwurfnähe?", werden Sie sich zukünftig fragen, wenn Sie das Haus in Richtung Rathausplatz verlassen wollen. Zu sportlichen Aktivitäten oder einfach nur zum Baden lädt das Freizeitparadies "Seebahnhof" in 5 Gehminuten Entfernung ein. Wanderer zieht es auf den Grünberg, dessen Bahnstation Sie bereits in 4 Gehminuten erreichen. In Gmunden noch möglich: Ob Sie die Wohnung als Haupt- oder Freizeitwohnsitz nutzen ist ganz Ihnen überlassen! Das Glück liegt Ihnen hier zu Füßen, jetzt müssen Sie nur mehr zugreifen: Mehr Informationen erhalten Sie von Christian Hinz, MBA unter 0650 / 378 50 70 oder auf projektas.at. **P.S. Alle 3 verfügbaren Wohnungen sind PROVISIONSFREI für die Käufer!** Hinweis: Wir verarbeiten personenbezogene Daten zu geschäftlichen Zwecken. Nähere Informationen finden Sie unter www.projektas.at

gemäß
gesetzlichem
Erfordernis:
He 27.
izw0 k
är W

meh/(
be m²
dara)
f:
KlaB
ss
e
He
izw
är
me
be
dar
f:
Fa 0.7
kto 8
r G
es
am
ten
erg
iee
ffiz
ien
z: