

3 Zimmer Wohnung mit großer Loggia



Objektnummer: 960/69304

Eine Immobilie von s REAL Immobilienvermittlung GmbH

Zahlen, Daten, Fakten

Art:	Wohnung - Etage
Land:	Österreich
PLZ/Ort:	1210 Wien
Baujahr:	1968
Zustand:	Gepflegt
Alter:	Neubau
Nutzfläche:	82,39 m ²
Zimmer:	3
Bäder:	1
WC:	1
Heizwärmebedarf:	E 154,40 kWh / m ² * a
Gesamtenergieeffizienzfaktor:	G 4,91
Kaufpreis:	315.000,00 €
Betriebskosten:	201,60 €
USt.:	20,16 €
Provisionsangabe:	

3% des Kaufpreises zzgl. 20% USt.

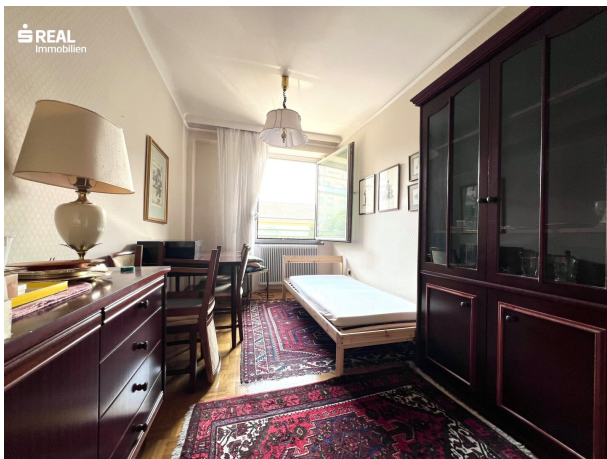
Ihr Ansprechpartner



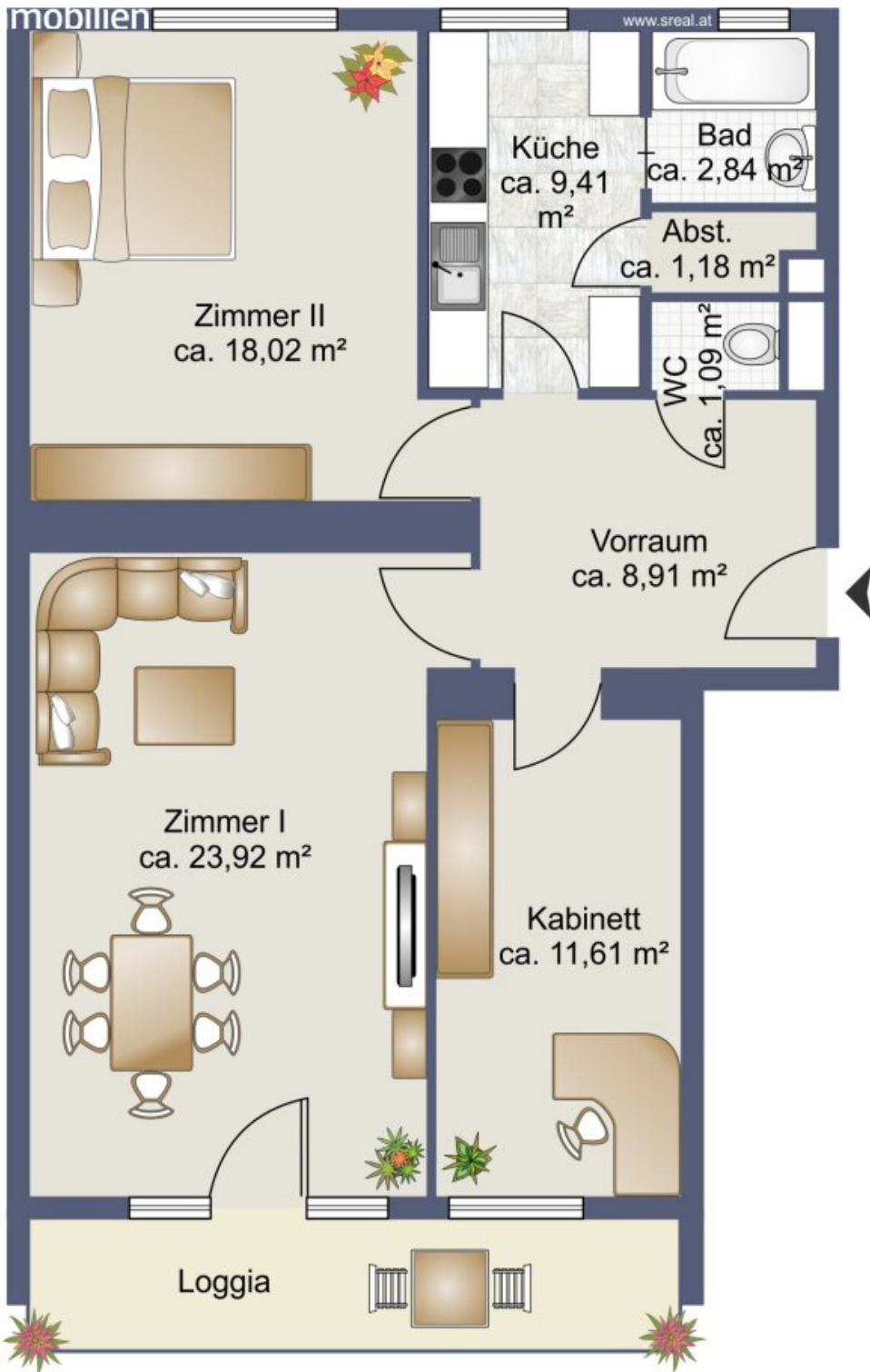
Sofia Polster-Georgiadis

Erste Campus
Am Belvedere 1
1100 Wien

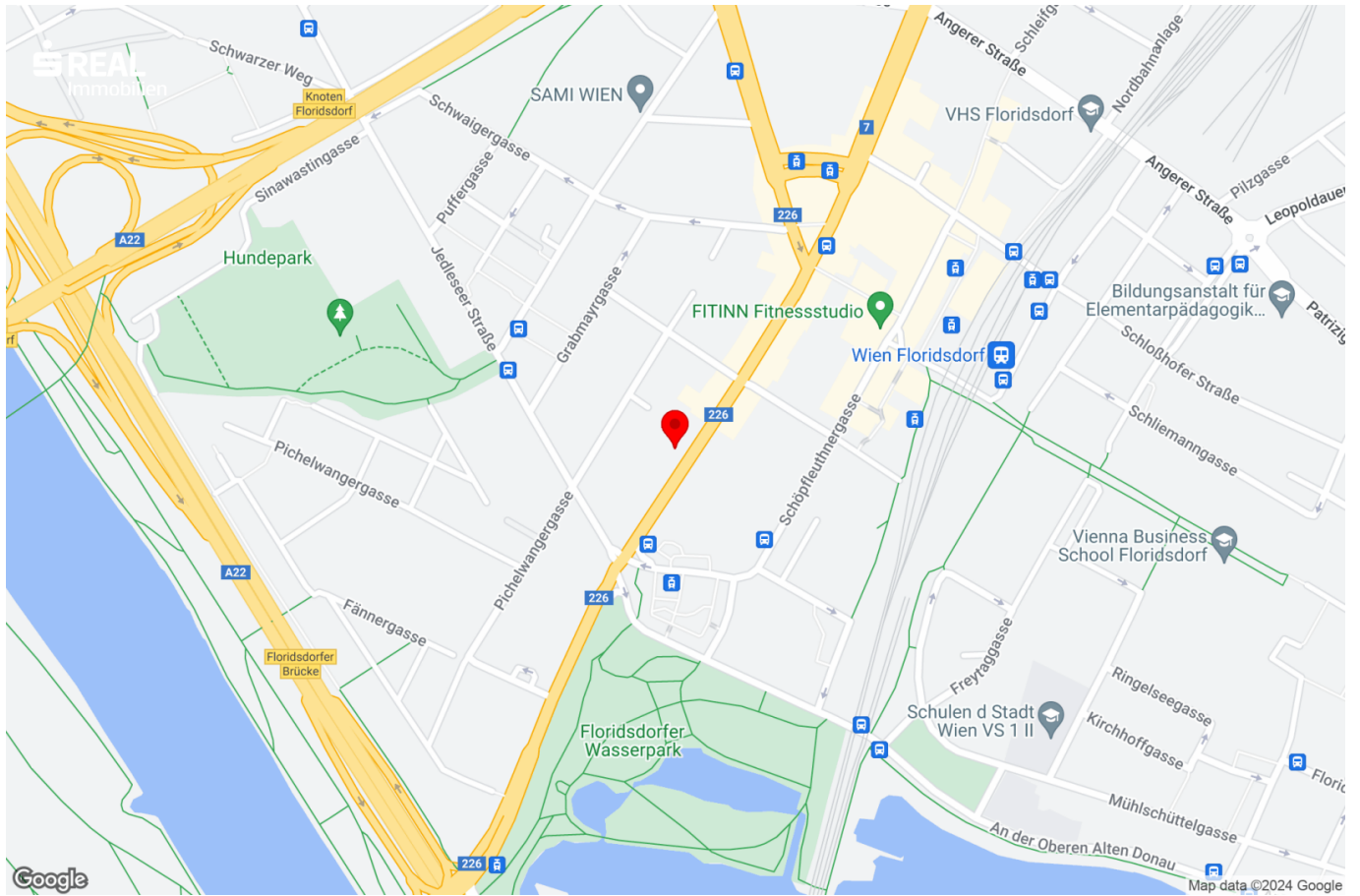








Skizze Wohnung



Objektbeschreibung

FAMILIENHIT!

Diese sehr gut aufgeteilte und helle Wohnung liegt im 3. Liftstock eines Gebäudes nahe dem Floridsdorfer Spitz mit vielen Geschäften.

Sie gliedert sich in zentralen Vorraum, Wohnzimmer mit Ausgang auf die Loggia, 2 Schlafzimmer, Küche, Bad sowie separate Toilette.

Sie ist mit Parkettboden, Kunststofffenstern und Gasstrahlheizung ausgestattet.

Der Kaufpreis beträgt € 315.000,-

FRAGEN SIE AUCH NACH EINER FINANZIERUNG!

Infrastruktur / Entfernungen

Gesundheit

Arzt <500m

Apotheke <500m

Klinik <500m

Krankenhaus <2.000m

Kinder & Schulen

Schule <500m

Kindergarten <500m

Universität <1.000m

Höhere Schule <500m

Nahversorgung

Supermarkt <500m

Bäckerei <500m

Einkaufszentrum <500m

Sonstige

Geldautomat <500m

Bank <500m

Post <1.000m

Polizei <1.000m

Verkehr

Bus <500m

U-Bahn <500m

Straßenbahn <500m

Bahnhof <500m

Autobahnanschluss <1.000m

Angaben Entfernung Luftlinie / Quelle: OpenStreetMap