

**Ein herrschaftliches Anwesen in schöner, ruhiger und gut
erreichbarer Lage, in 3130 Herzogenburg/Wielandsthal**



Objektnummer: 961/34996

**Eine Immobilie von Real-Service für steirische Sparkassen
Realitätenvermittlungs-Ges.m.b.H.**

Zahlen, Daten, Fakten

Art:	Haus
Land:	Österreich
PLZ/Ort:	3130 Herzogenburg
Baujahr:	1976
Nutzfläche:	420,00 m ²
Heizwärmebedarf:	148,00 kWh / m ² * a
Gesamtenergieeffizienzfaktor:	2,10
Provisionsangabe:	

3% des Kaufpreises zzgl. 20% USt.

Ihr Ansprechpartner



Stefan Petzl

s REAL - Murau
Schillerplatz 4 - 6
8850 Murau

T +43 5 0100 - 26435
H +43 664 8388995

Gerne stehe ich Ihnen für weitere Informationen oder einen Besichtigungstermin zur Verfügung.









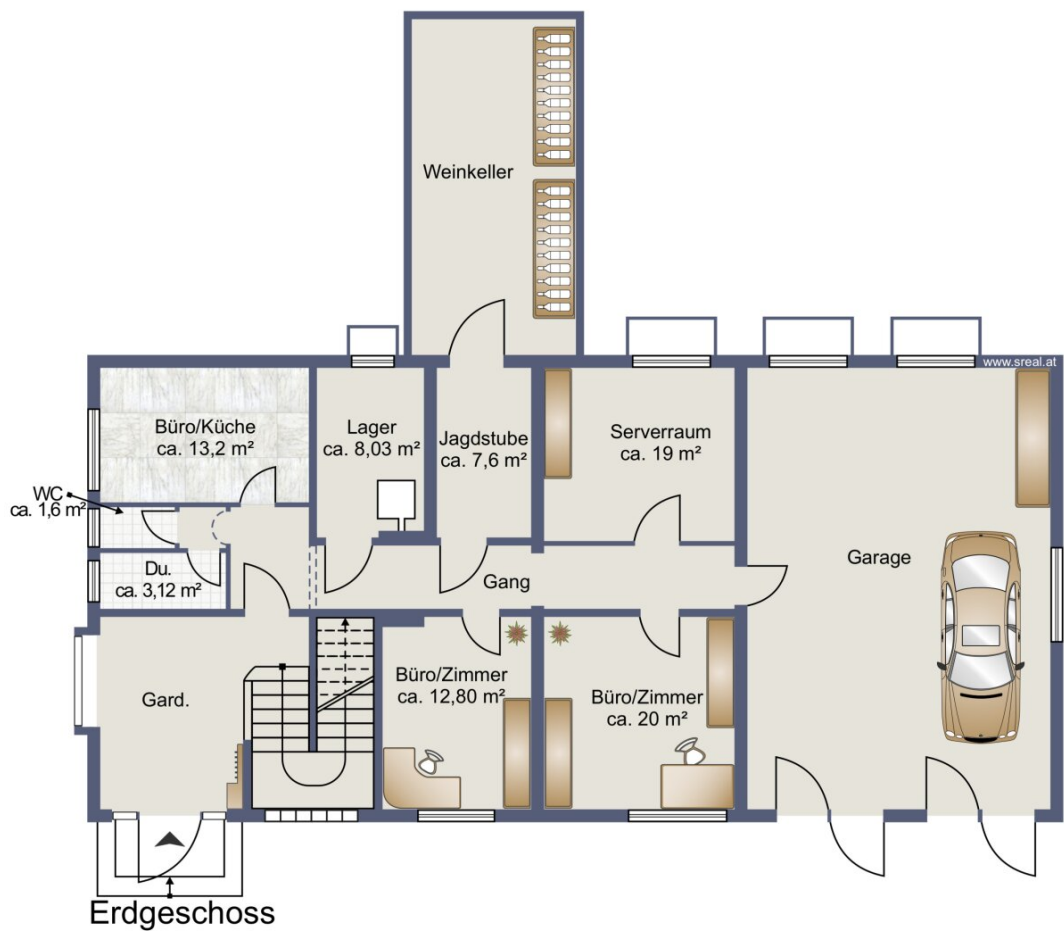


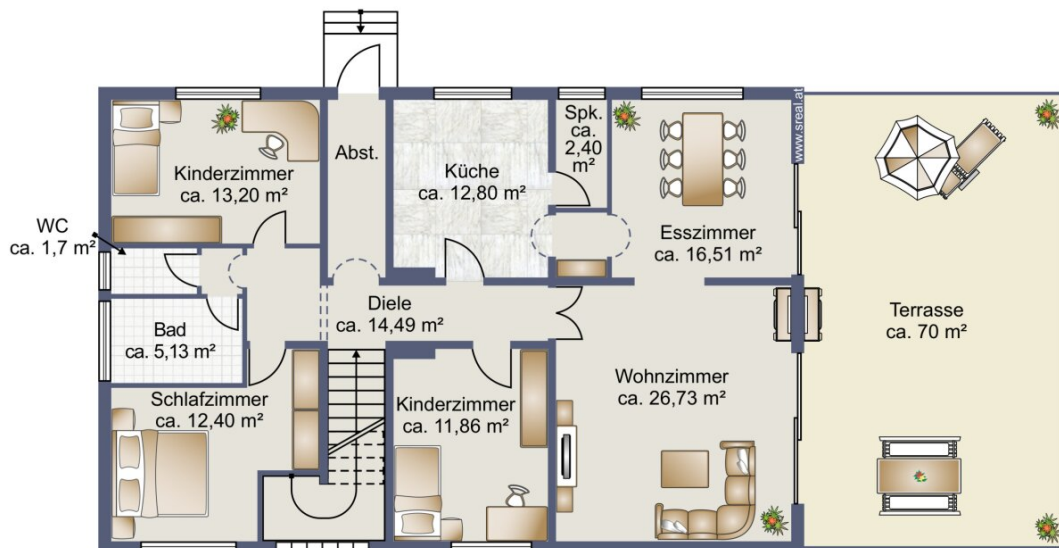












Obergeschoss

Objektbeschreibung

Ein herrschaftliches Anwesen in schöner, ruhiger und gut erreichbarer Lage

3130 Herzogenburg / Wielandsthal

Diese Liegenschaft befindet sich in wunderschönen Wielandsthal etwa 2km nordwestlich von Herzogenburg.

Diese einmalige Liegenschaft kann mit einer wunderschönen Außenanlage mit einer Grundfläche von 11.208 m² erworben werden.

Das Anwesen befindet sich in einem sehr gepflegten und sofort beziehbaren Zustand und bietet auf 3 Etagen flexible Nutzungsmöglichkeiten. Jede Etage ist separat begehbar, das Erd- und Obergeschoss sind sogar ebenerdig.

Zusätzliche Highlights der Liegenschaft sind zur sonnig schönen Lage:

- ein eigener Weinkeller im Haus
- ein Außenpool
- eine großflächige Terrasse
- eine Großraumgarage mit breiten Toren
- eine wartungsfreie Decken- und Bodenheizung (umweltfreundlich)
- eine herrliche Außenanlage
- ein Nebengebäude mit frostsicherem Gewölbekeller (ideal für Lagerzwecke)
- ein großzügiger Kachelofen
- ein Teich

Weitere 2 ha landwirtschaftliche Fläche im nahen Umfeld auf Anfrage

Infrastruktur / Entfernungen

Gesundheit

Arzt <1.500m

Apotheke <2.000m

Klinik <8.000m

Kinder & Schulen

Schule <2.000m

Kindergarten <2.500m

Universität <10.000m

Nahversorgung

Supermarkt <1.500m

Bäckerei <2.000m

Einkaufszentrum <2.500m

Sonstige

Bank <2.000m

Geldautomat <2.000m

Post <2.000m

Polizei <2.500m

Verkehr

Bus <500m

Autobahnanschluss <2.500m

Bahnhof <2.000m

Angaben Entfernung Luftlinie / Quelle: OpenStreetMap