

## Büroflächen zu mieten



Ansicht

**Objektnummer: 0002000260**

**Eine Immobilie von Waldviertel Immobilien Vermittlung**

## Zahlen, Daten, Fakten

<b>Art:</b>	Büro / Praxis - Bürofläche
<b>Land:</b>	Österreich
<b>PLZ/Ort:</b>	3843 Dobersberg
<b>Nutzfläche:</b>	150,00 m <sup>2</sup>
<b>Zimmer:</b>	3
<b>WC:</b>	1
<b>Heizwärmebedarf:</b>	F 200,60 kWh / m <sup>2</sup> * a
<b>Gesamtenergieeffizienzfaktor:</b>	D 1,83
<b>Gesamtmiete</b>	1.080,00 €
<b>Kaltmiete</b>	900,00 €
<b>Provisionsangabe:</b>	

2 Bruttomonatsmieten plus 20% USt.

## Ihr Ansprechpartner

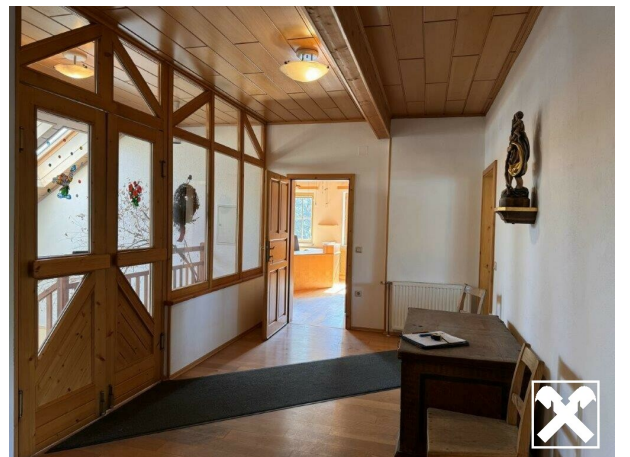
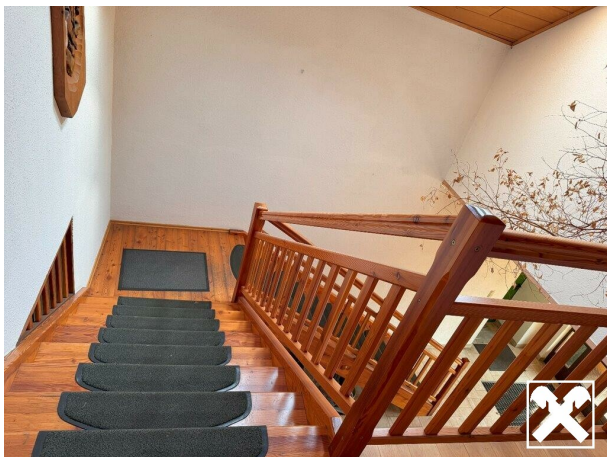


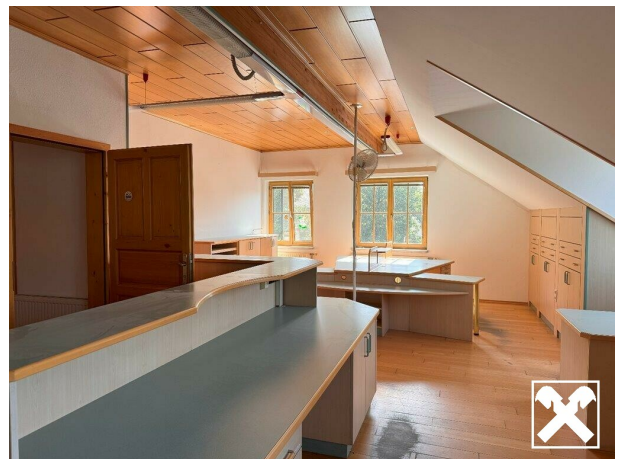
### Ferdinand Schöfelder

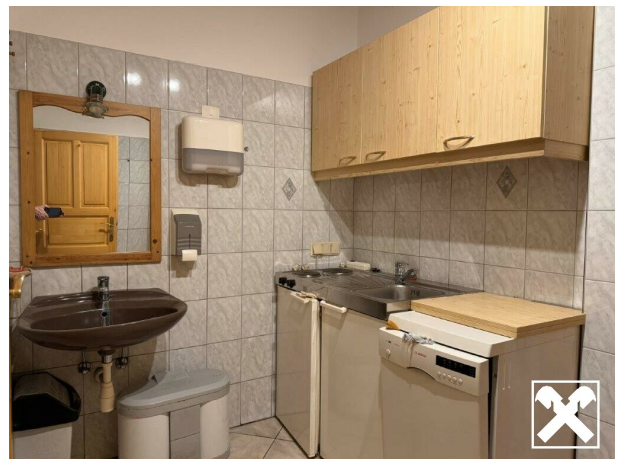
Waldviertel Immobilien Vermittlung Ges.m.b.H.  
Landstraße 26  
3910 Zwettl

T +43 2822 52681  
H +43 664 432 11 14

Gerne stehe ich Ihnen für weitere Informationen oder einen Besichtigungstermin zur Verfügung.

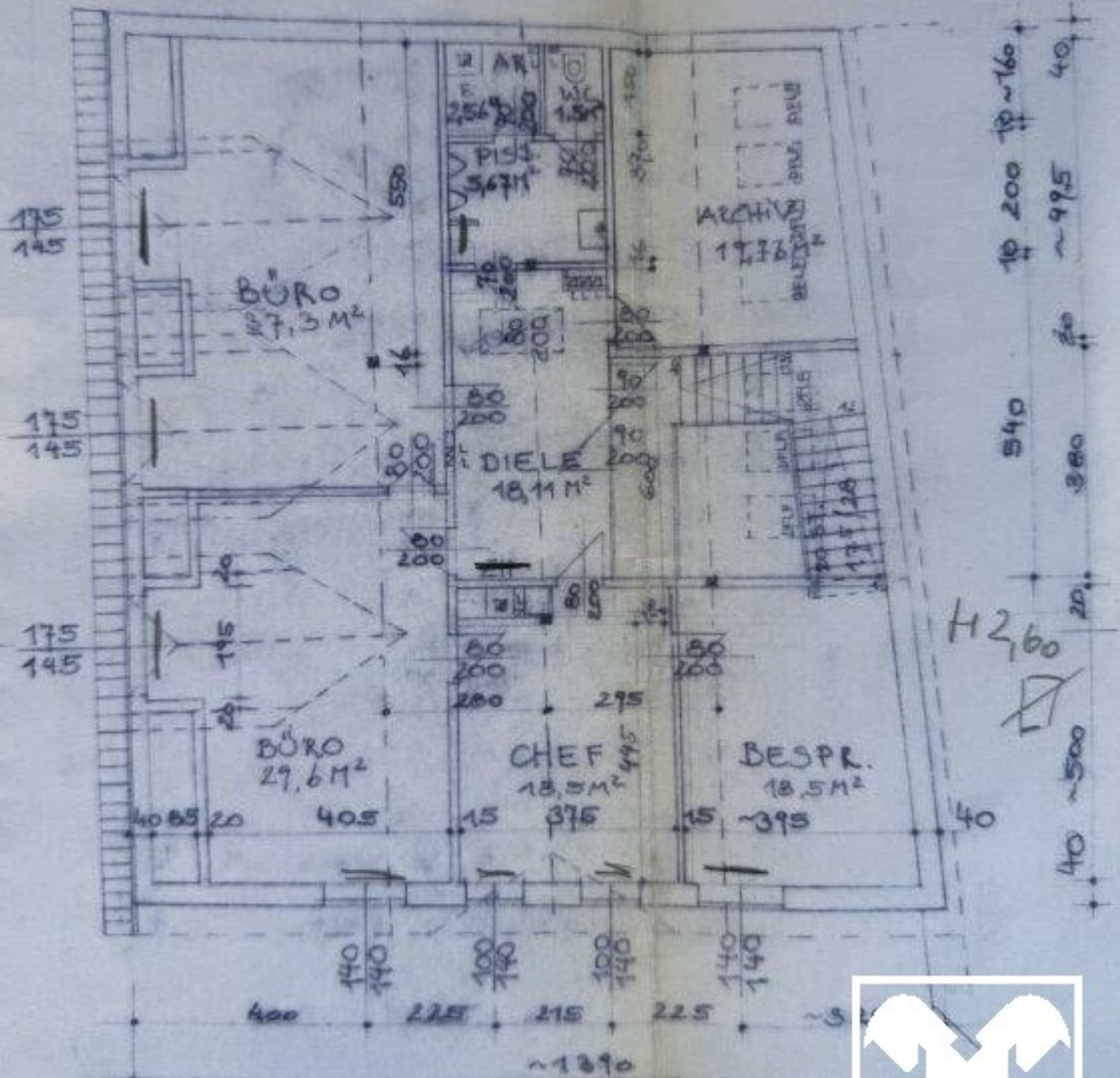








40 80 20 440 ± 410 15 160 10 100 15 ~ 360 40



DACHGESCHOSS:



## Objektbeschreibung

In Dobersberg gelangt eine ca.150 m<sup>2</sup> große Bürofläche zur Vermietung.

Die Nutzfläche unterteilt sich in einen Vorraum, drei Büroräume zwischen 30 m<sup>2</sup> und 37 m<sup>2</sup>, eine Teeküche, einen Gemeinschaftsraum und ein WC.

Die Büros sind möbliert und eine Teilvermietung ist ebenfalls möglich.

Die Bürofläche befindet sich im Obergeschoss eines Gewerbeobjektes und ist nicht barrierefrei.

Für weitere Fragen sowie Besichtigungswünsche stehen wir Ihnen gerne zur Verfügung.