

# GEFÖRDERT! MIETE INKLUSIVE BK, HEIZKOSTEN UND WARMWASSER!



**Objektnummer: 1343**

**Eine Immobilie von KDH Immobilien GmbH**

## Zahlen, Daten, Fakten

<b>Adresse</b>	Propst Führer-Straße 34
<b>Art:</b>	Wohnung
<b>Land:</b>	Österreich
<b>PLZ/Ort:</b>	3100 St. Pölten
<b>Wohnfläche:</b>	97,13 m <sup>2</sup>
<b>Zimmer:</b>	3
<b>Gesamtmiete</b>	1.075,40 €
<b>Kaltmiete (netto)</b>	1.075,40 €
<b>Kaltmiete</b>	1.075,40 €
<b>Provisionsangabe:</b>	

Gemäß Erstauftraggeberprinzip bezahlt der Abgeber die Provision.

## Ihr Ansprechpartner



### **Simone Unger-Ullmann**

KDH Immobilien GmbH  
Voitmann 43  
8272 Bad Waltersdorf

T +43 660 340 32 29

Gerne stehe ich Ihnen für weitere Informationen oder einen Besichtigungstermin zur Verfügung.

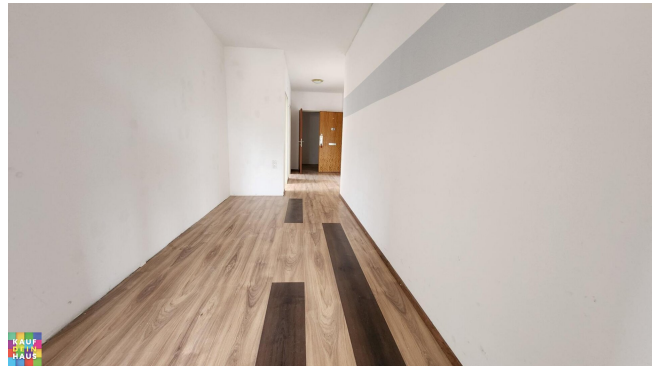




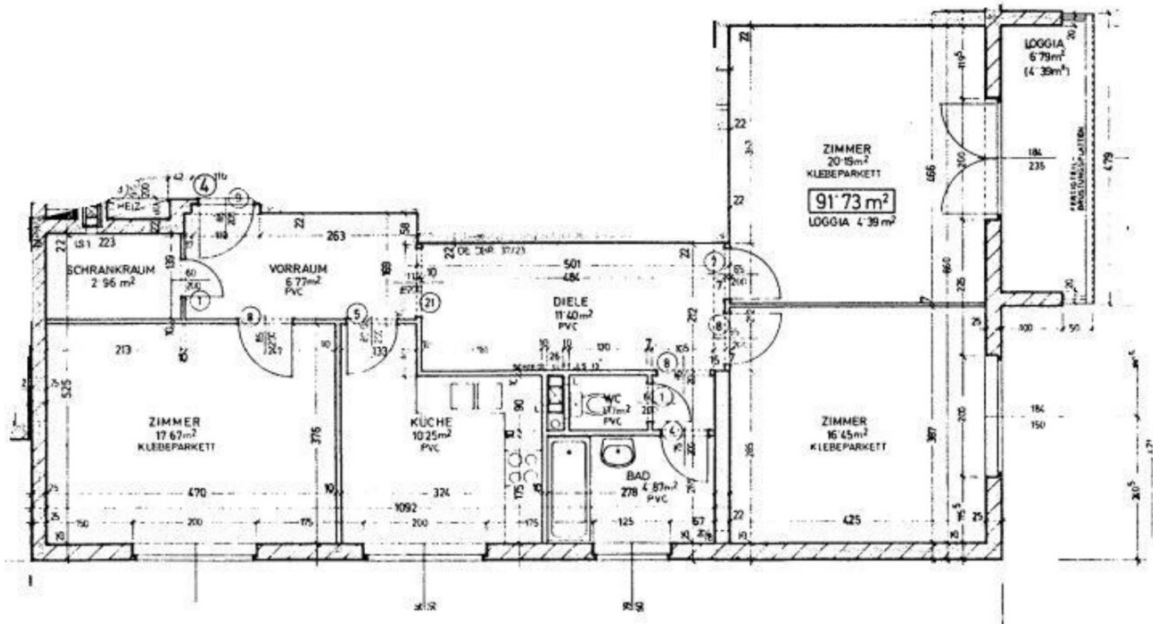














## Objektbeschreibung

PROVISIONSFREIE MIETWOHNUNG! GEFÖRDERT!

3 ZIMMER MIT LOGGIA!

MIETE INKLUSIVE BETRIEBSKOSTEN UND HEIZKOSTEN!

1 MONAT MIETFREI BEI SELBSTSANIERUNG!

Hinweis gemäß Energieausweisvorlagegesetz: Ein Energieausweis wurde vom Eigentümer bzw. Verkäufer, nach unserer Aufklärung über die generell geltende Vorlagepflicht, sowie Aufforderung zu seiner Erstellung noch nicht vorgelegt. Daher gilt zumindest eine dem Alter und der Art des Gebäudes entsprechende Gesamtenergieeffizienz als vereinbart. Wir übernehmen keinerlei Gewähr oder Haftung für die tatsächliche Energieeffizienz der angebotenen Immobilie.

Der Immobilienmakler erklärt, dass er – entgegen dem in der Immobilienwirtschaft üblichen Geschäftsgebrauch des Doppelmaklers – einseitig nur für den Vermieter tätig ist.

### Infrastruktur / Entfernungen

#### Gesundheit

Arzt <875m

Apotheke <475m

Klinik <4.800m

Krankenhaus <475m

#### Kinder & Schulen

Schule <800m

Kindergarten <325m

Universität <850m

Höhere Schule <1.150m

#### Nahversorgung

Supermarkt <500m

Bäckerei <375m

Einkaufszentrum <1.075m

**Sonstige**

Bank <500m

Geldautomat <500m

Polizei <1.025m

Post <1.025m

**Verkehr**

Bus <150m

Bahnhof <950m

Autobahnanschluss <3.425m

Flughafen <6.800m

Angaben Entfernung Luftlinie / Quelle: OpenStreetMap