

SENIORENWOHNUNG: geräumige 2-Zimmer-Wohnung in Hollenthon - Bucklige Welt - Top 15



Objektnummer: 6984/243

Eine Immobilie von AURA Wohnungseigentums ges.m.b.H

Zahlen, Daten, Fakten

Art:	Wohnung
Land:	Österreich
PLZ/Ort:	2812 Hollenthon
Wohnfläche:	51,60 m ²
Zimmer:	2
Bäder:	1
WC:	1
Balkone:	1
Heizwärmebedarf:	24,00 kWh / m ² * a
Gesamtenergieeffizienzfaktor:	0,79
Gesamtmiete	623,00 €
Kaltmiete (netto)	566,36 €
Kaltmiete	566,36 €
USt.:	56,64 €
Provisionsangabe:	

Gemäß Erstauftraggeberprinzip bezahlt der Abgeber die Provision.

Ihr Ansprechpartner

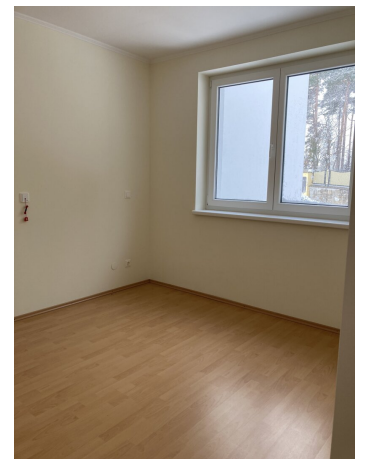
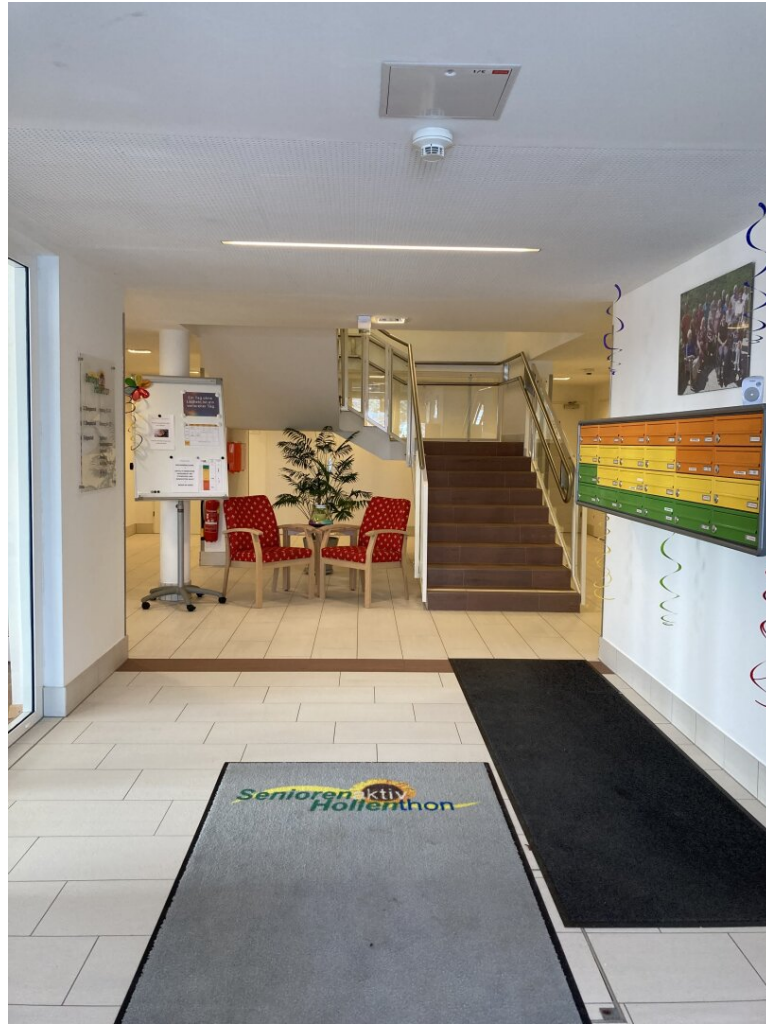


Anita Derdak

AURA Wohnungseigentumsges.m.b.H.
Aredstraße 11 / 4.OG
2544 Leobersdorf

T 0664/ 857 24 98







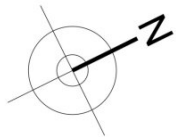
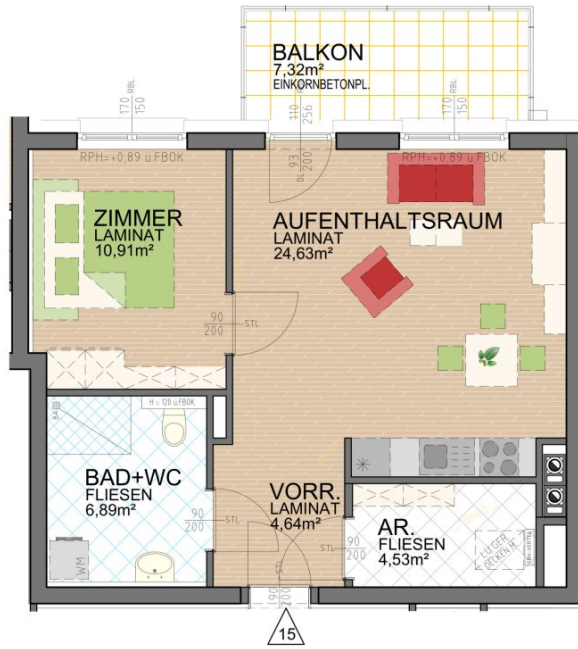


BADEZIMMER: LT, BADAUSSTATTUNG
WC: LT, WC-AUSSTATTUNG
FLÄCHENÄNDERUNGEN UND
TECHNISCHE ÄNDERUNGEN SIND VORBEHALTEN

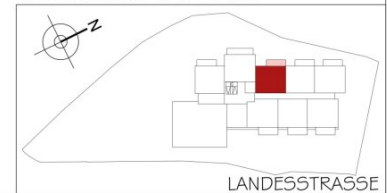
15.06.2010
M 1:50

AURA
WOHNUNGSEIGENTUMSGES. M.B.H.
HOLLENTHON
SENIOREN AKTIV

WOHNUNG 15
2 ZIMMER WNFL 51,60m²
2.OBERGESCHOSS



ÜBERSICHTSPLAN 2. OG



Objektbeschreibung

Das Wohnhaus ist seniorengerecht und barrierefrei, speziell für die Generation 60+ und Personen mit Beeinträchtigung konzipiert.

Informieren Sie sich gerne und vereinbaren einen unverbindlichen Besichtigungstermin!

Das BESONDERE an unseren Senioren Aktiv Häusern:

Niemand bleibt hier alleine!

Spezielle Animationsprogramme verkürzen den Alltag und machen den Lebensabend besonders abwechslungsreich!

Wir bieten Gymnastik und Bewegung, gemeinsames Basteln, Werken, Malen, Ausflüge, Fitnessprogramme und vieles mehr...

Kriterien zur Anmietung einer Senioren Aktiv Wohnung (Land NÖ Förderkriterien):

- Befristet auf 3 Jahre ODER unbefristet für Pensionisten sowie für Personen mit besonderen Bedürfnis (Pflegegeldbezieher oder Beeinträchtigung).
- Sie sind österreichischer Staatsbürger oder gleichgestellt (z.B. als EU-Bürger).
- Sie nützen die geförderte Wohnung als Hauptwohnsitz.
- Sie halten die Grenzen für das jährliche Familieneinkommen ein

Je nach Höhe der monatlichen Pension gibt es vom Land NÖ Zusatzförderungen (Wohnzuschuss), so dass diese Wohnungen auch bei einer kleinen Pension erschwinglich bleiben.

Der Immobilienmakler erklärt, dass er – entgegen dem in der Immobilienwirtschaft üblichen Geschäftsgebrauch des Doppelmaklers – einseitig nur für den Vermieter tätig ist.