

**Alpencottage Bad Aussee-Zweitwohnsitz-gepflegte 2
Zimmer Eigentumswohnung umgeben von
beeindruckender Bergwelt**



Objektnummer: 961/34959

**Eine Immobilie von Real-Service für steirische Sparkassen
Realitätenvermittlungs-Ges.m.b.H.**

Zahlen, Daten, Fakten

Art:	Wohnung
Land:	Österreich
PLZ/Ort:	8990 Bad Aussee
Baujahr:	1972
Nutzfläche:	51,18 m ²
Zimmer:	2
Bäder:	1
Stellplätze:	1
Heizwärmebedarf:	D 120,00 kWh / m ² * a
Kaufpreis:	263.000,00 €
Betriebskosten:	113,71 €
USt.:	11,37 €
Provisionsangabe:	

3% des Kaufpreises zzgl. 20% USt.

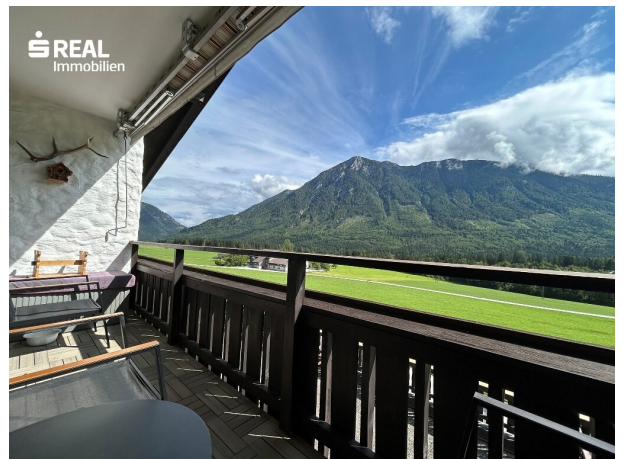
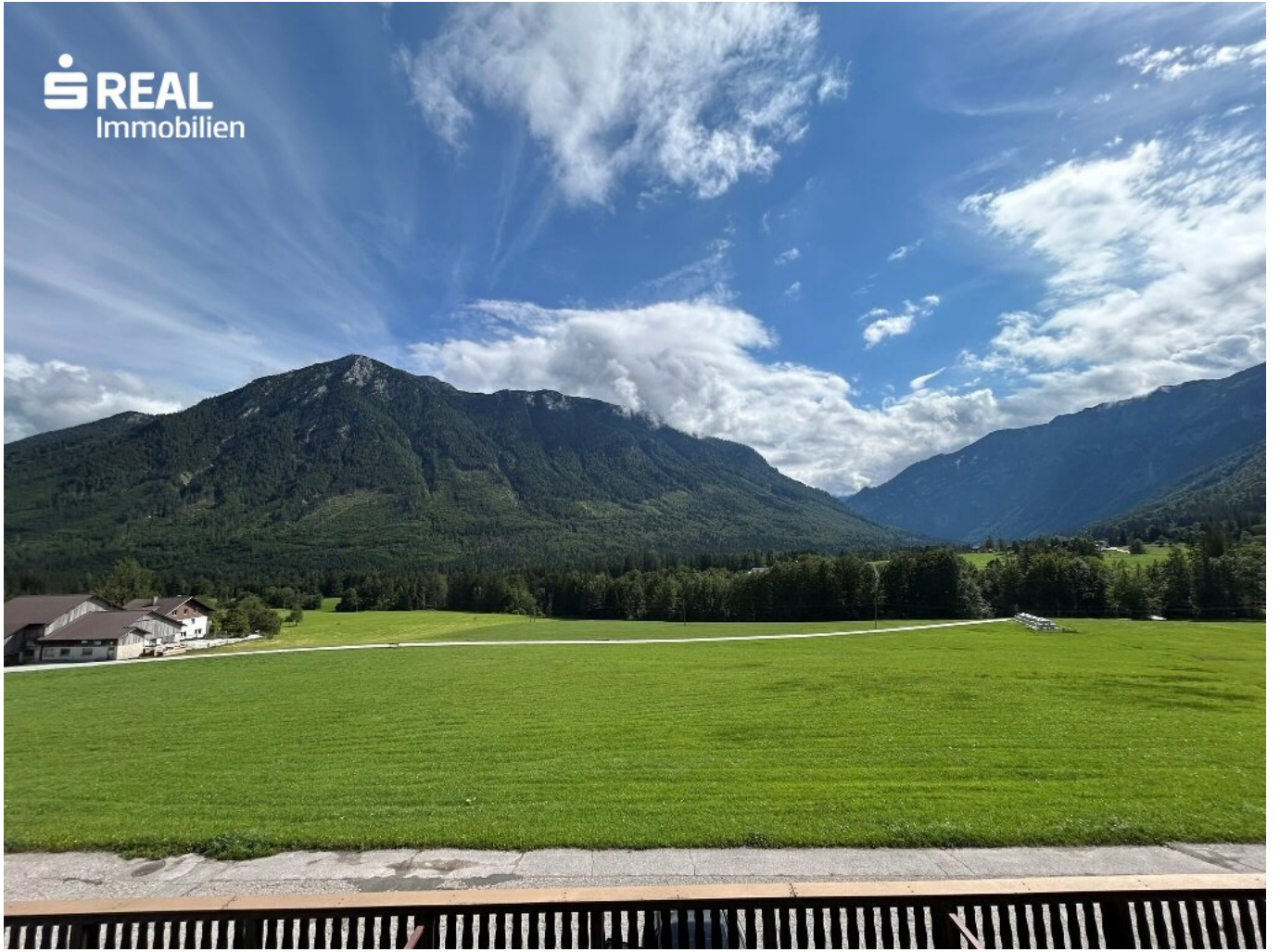
Ihr Ansprechpartner

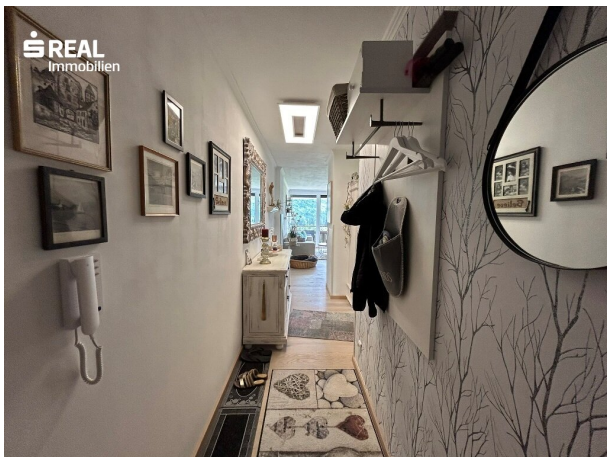


Thomas Mayr

s REAL - Bad Aussee
Bahnhofstraße 95
8990 Bad Aussee

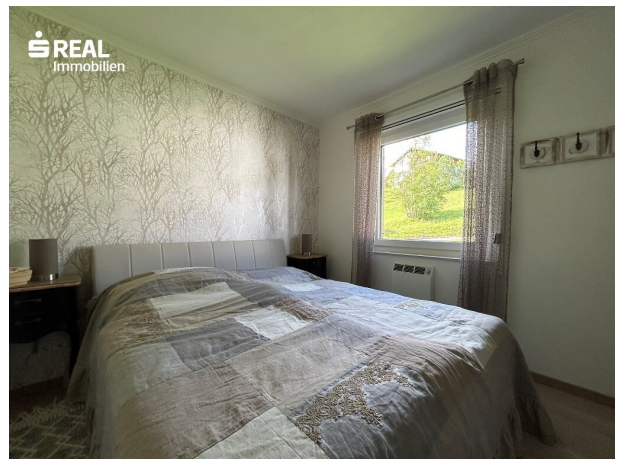
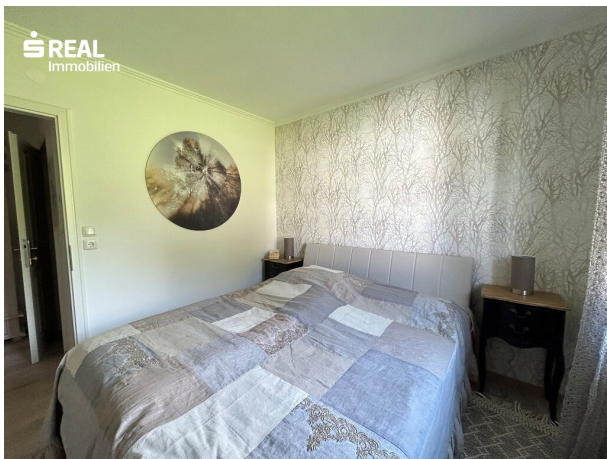
T +43 5 0100 - 26421
H +43 664 8425480













Objektbeschreibung

In der wunderschönen Landschaft des Salzkammergutes, befindet sich die Apartment Anlage "Alpencottage".

Die Wohnung, nach Süden ausgerichtet, besteht aus einem Wohnzimmer, einer Kochnische, Schlafzimmer sowie Badezimmer und Toilette. Der Balkon bietet einen herrlichen Blick auf den Dachstein, Zinken und Sarstein und lädt Sie zu gemütlichen Stunden der Entspannung ein. Die gesamte Wohnung wurde im Jahr 2021 saniert inkl. aller Stromleitungen. Sie besticht durch die Helligkeit im Inneren. Zugehörig ist ein Autoabstellplatz. Die Beheizung erfolgt mittels Elektroheizung.

Nur wenige Gehminuten entfernt befindet sich der Golfplatz Ausserladn sowie das **Solebad** des Narzissen Vital Resorts. Direkt an der Haustür vorbei gehen Wanderwege, Radtouren sowie im Winter die Langlaufloipe Im Winter bietet sich das Skigebiet Loser an, welches in nur 15 Autominuten erreichbar ist. Der Grundlsee ist in ca. 12 Autominuten erreichbar. **ZWEITWOHNSITZ möglich!**

Hier geht`s zum 360°

Rundgang:<https://app.immoviewer.com/portal/tour/3087051?accessKey=66bb>

Infrastruktur / Entfernungen

Gesundheit

Arzt <500m

Apotheke <2.000m

Krankenhaus <1.500m

Kinder & Schulen

Schule <2.000m

Kindergarten <6.500m

Nahversorgung

Supermarkt <1.000m

Bäckerei <2.000m

Sonstige

Bank <2.000m

Geldautomat <2.000m

Post <2.000m

Polizei <2.000m

Verkehr

Bus <500m

Bahnhof <2.000m

Angaben Entfernung Luftlinie / Quelle: OpenStreetMap