

Leben am Land mit Panoramablick!



Ihr Familienhaus

Objektnummer: 0001009020

Eine Immobilie von Raiffeisen Immobilien Vermittlung

Zahlen, Daten, Fakten

Art:	Haus - Einfamilienhaus
Land:	Österreich
PLZ/Ort:	2811 Wiesmath
Baujahr:	ca. 1967/2012/2016
Wohnfläche:	140,00 m ²
Zimmer:	6
Bäder:	2
Keller:	83,00 m ²
Heizwärmebedarf:	E 173,00 kWh / m ² * a
Gesamtenergieeffizienzfaktor:	D 1,78
Kaufpreis:	285.000,00 €
Provisionsangabe:	

3% des Kaufpreises plus 20% USt.

Ihr Ansprechpartner



Birgit Ehold-Wlassak

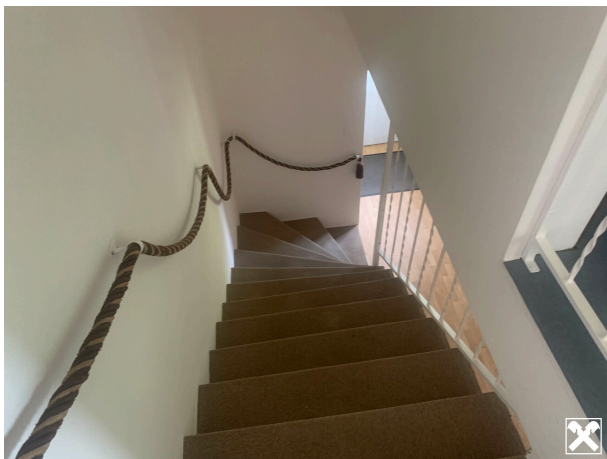
Raiffeisen Immobilien Vermittlung Ges.m.b.H
Friedrich-Wilhelm-Raiffeisen-Platz 1
1020 Wien

T +43517517
H +43 664 60 517 517 53

Gerne stehe ich Ihnen für weitere Informationen oder einen Besichtigungstermin zur





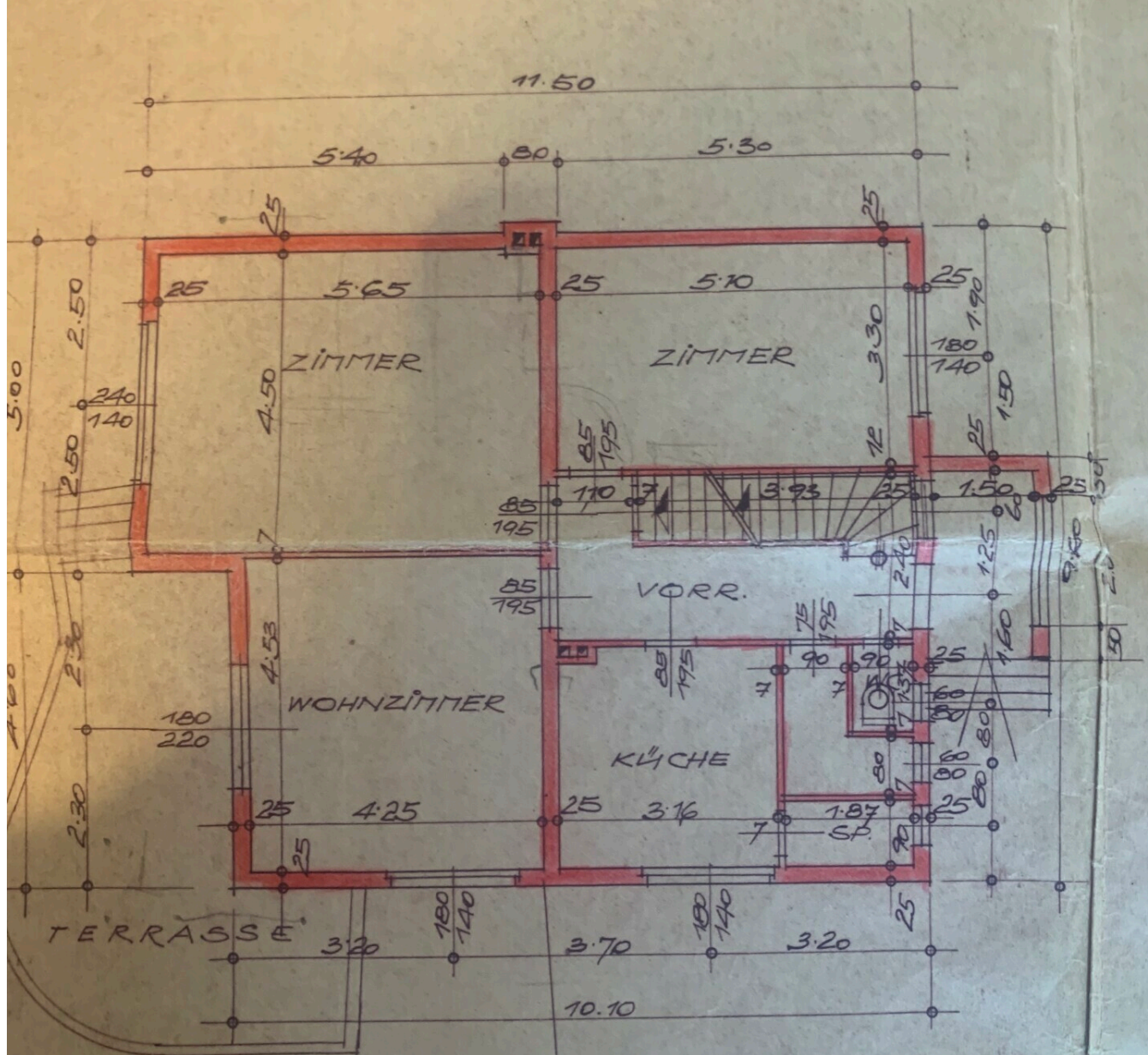








STRASSENANSICHT



ERDGESCHOSS



Objektbeschreibung

Suchen Sie Ruhe?

Suchen Sie Abgeschlossenheit?

Suchen Sie ländliche Umgebung?

Dann sind Sie hier richtig!

Der perfekte Panoramablick vom Wohnzimmerfenster lässt so sofort erkennen dass man sich in der schönen Buckligen Welt befindet. Einfach einzigartig der Ausblick auf Wiesen und Felder und die am Hügel gelegene Kirche!

Das Wohnhaus wurde Ende der 60er Jahre erbaut und in den letzten Jahren erfolgte der Dachgeschossausbau (nicht bei der Gemeinde angezeigt).

Zum Teil sind noch kleine Fertigstellungsarbeiten nötig wie das Badezimmer im Dachgeschoss, doch im Prinzip können Sie hier sofort einziehen!

Beheizt wird mit einer Zentralheizung für Hackschnitzel oder Pellets.

Machen Sie sich bei einer Besichtigung selbst ein Bild von dieser Liegenschaft - gerne auch am Wochenende.