

Erstbezug! - Moderne Doppelhaushälfte mit großen Eigengarten



Objektnummer: 0004004579

Eine Immobilie von Real-Treuhand Immobilien

Zahlen, Daten, Fakten

Art:	Haus - Doppelhaushälfte
Land:	Österreich
PLZ/Ort:	4060 Leonding
Wohnfläche:	120,85 m ²
Nutzfläche:	10,66 m ²
Gesamtfläche:	131,51 m ²
WC:	2
Garten:	276,00 m ²
Heizwärmebedarf:	B 47,00 kWh / m ² * a
Gesamtenergieeffizienzfaktor:	A 0,72
Kaufpreis:	559.000,00 €
Provisionsangabe:	

3% des Kaufpreises plus 20% USt.

Ihr Ansprechpartner



Michael Fuchsberger

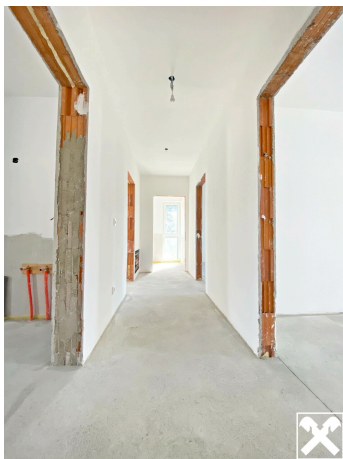
Real-Treuhand Immobilien Vertriebs GmbH
Europaplatz 1a
4020 Linz

T +43 50 6596 8002 8002
H +43 50 6596 8002

Gerne stehe ich Ihnen für weitere Informationen oder einen Besichtigungstermin zur









Objektbeschreibung

Die neu errichteten Doppelhaushälften in Ziegelmassivbauweise punkten mit einer hervorragenden Raumaufteilung sowie einer hochwertigen Ausstattung! Ihr neues Zuhause überzeugt bereits beim Betreten des großen Eingangsbereichs und begeistert mit der eleganten sowie zeitlosen Atmosphäre.

Auf zwei geräumigen Ebenen finden Sie genügend Platz für Ihre Wohnträume!

Das Erdgeschoss bietet Ihnen einen großen offen gestalteten Wohn- / Essbereich mit direktem Zugang zur Terrasse, einen Hauswirtschafts- / Technikraum sowie ein eigenes Gäste-WC mit einer Anschlussmöglichkeit für eine Dusche. Das Obergeschoss verfügt über ein Badezimmer mit Anschlussmöglichkeiten für eine Badewanne und einer weiteren

Walk-In Dusche, WC separat. Die zwei großen Kinderzimmer und das

lichtdurchflutete Elternschlafzimmer runden dieses Angebot gekonnt ab.

Bei dieser Doppelhaushälfte handelt es

sich um eine belagsfertige Ausführung, welche auf Wunsch auch schlüsselfertig

ausgeführt werden kann! Nicht barrierefrei.