

Eck-Reihenhaus mit Doppelcarport in Lieferung



Garten-Terrasse

Objektnummer: 0003002440

Eine Immobilie von Raiffeisen Salzburg

Zahlen, Daten, Fakten

Art:	Haus - Reihenhaus
Land:	Österreich
PLZ/Ort:	5020 Salzburg
Baujahr:	ca. 2004
Wohnfläche:	90,00 m ²
Gesamtfläche:	187,00 m ²
Zimmer:	4
Bäder:	1
WC:	1
Balkone:	1
Terrassen:	1
Heizwärmebedarf:	C 71,00 kWh / m ² * a
Gesamtenergieeffizienzfaktor:	C 1,40
Kaufpreis:	795.000,00 €
Betriebskosten:	207,15 €
Infos zu Preis:	

<p>Die laufenden Kosten setzen sich zusammen aus: Kanal, Strom, Erdgas Wasser, Grundsteuer, Abfallwirtschaft und Versicherungen.</p>

Provisionsangabe:

3% des Kaufpreises plus 20% USt.

Ihr Ansprechpartner

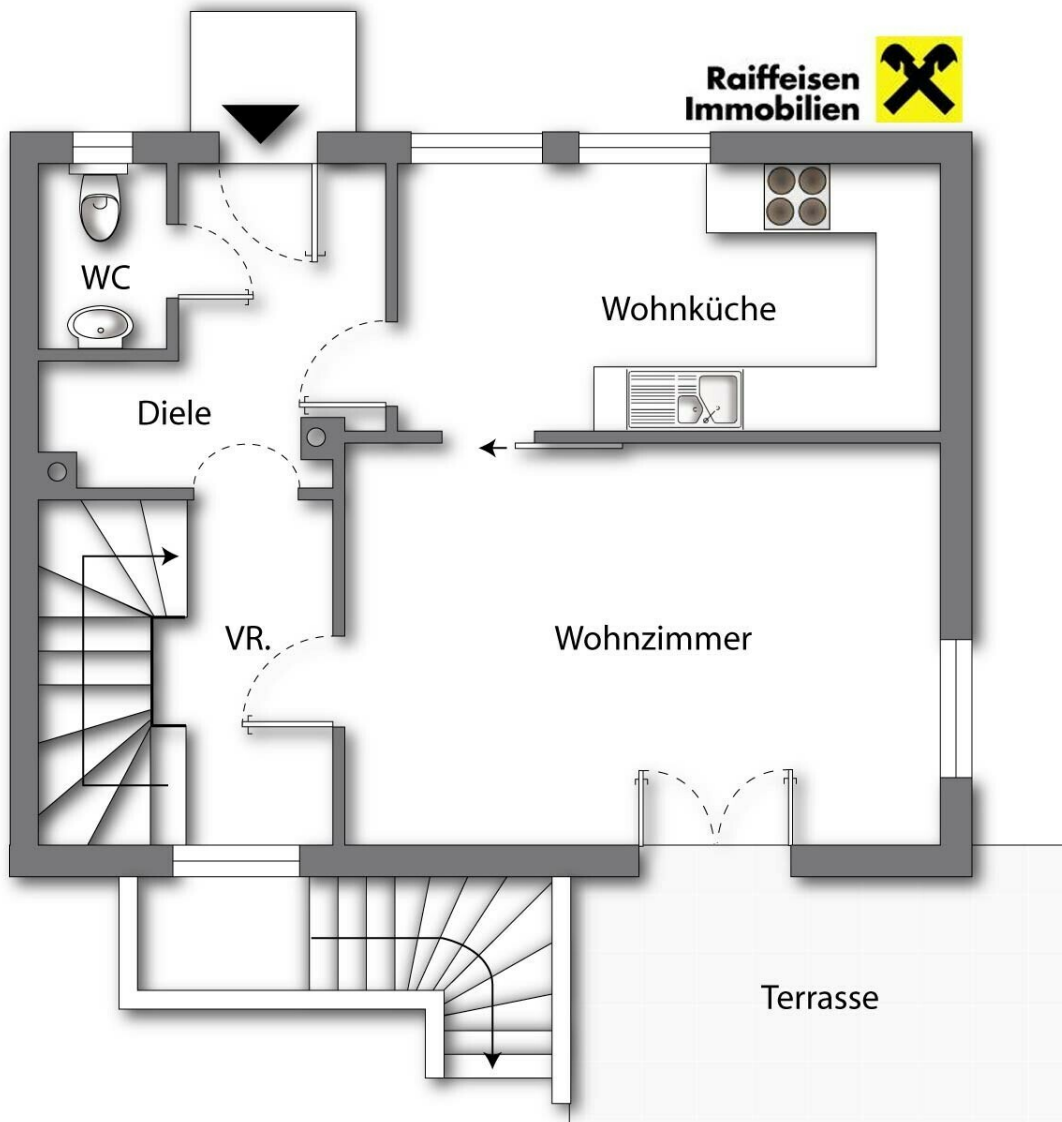


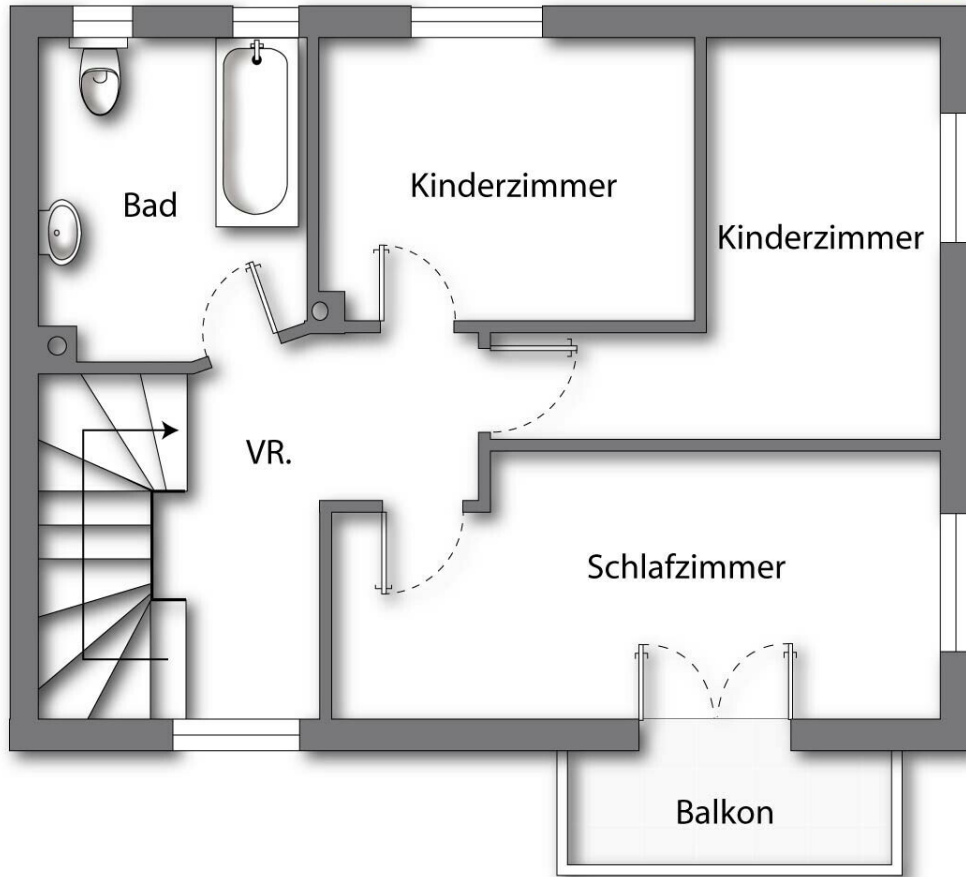
Lukas Schubert

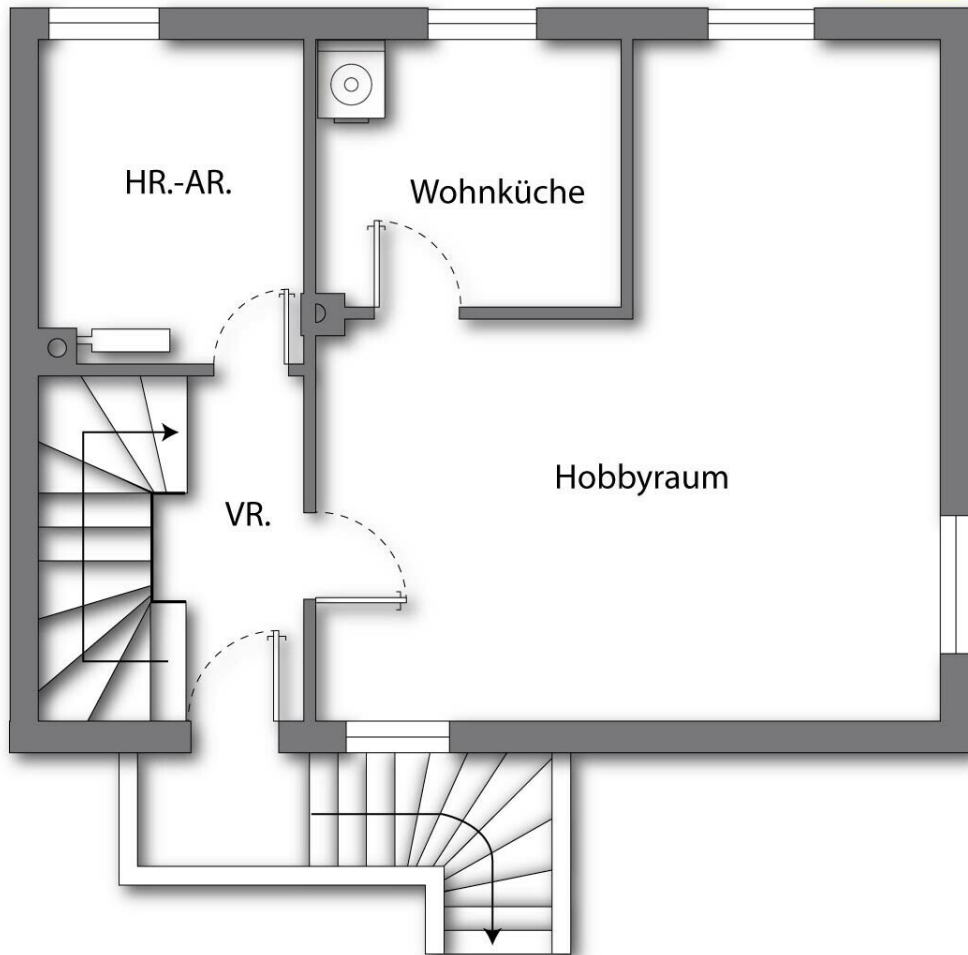


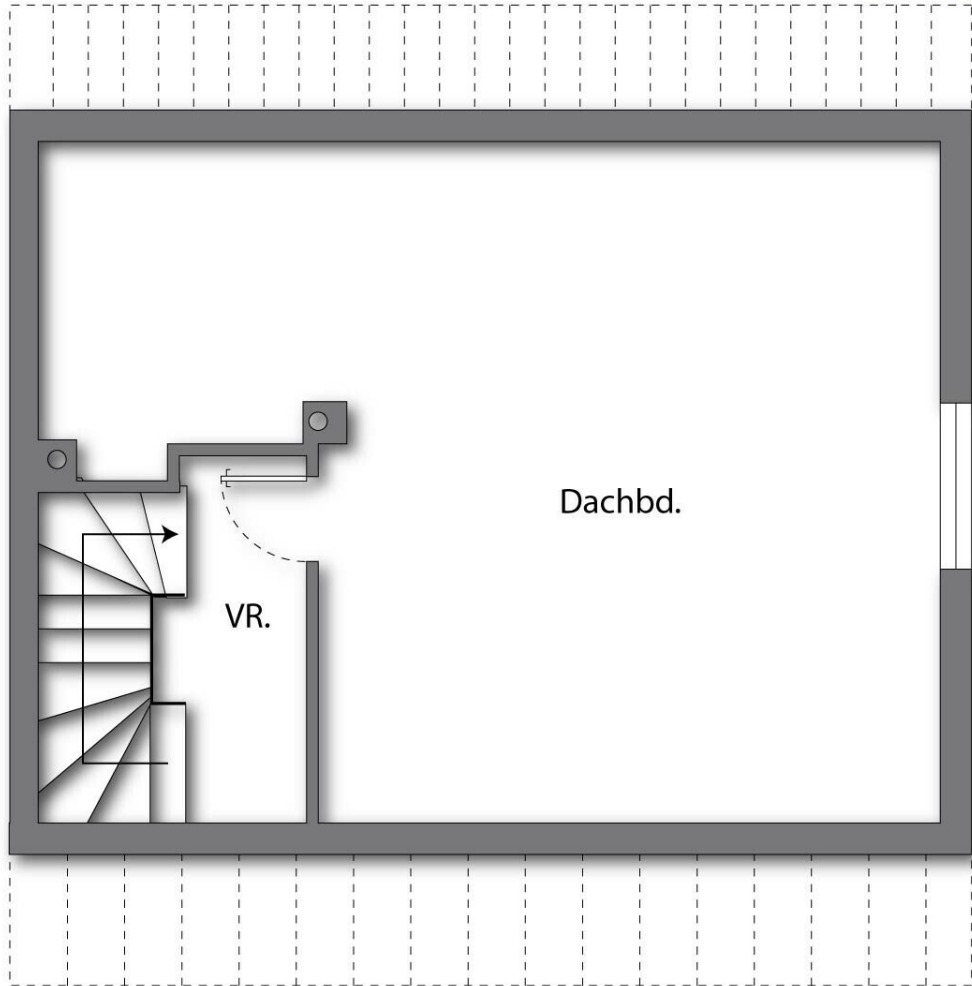


**Raiffeisen
Immobilien**









Objektbeschreibung

Dieses Eckreihenhaus mit Garten bietet Ihnen alles, was Sie sich wünschen: Zwei Carport Abstellplätze, ein ausbaufähiges Dachgeschoss, helle Räume und eine ruhige Terrasse sowie einen gemütlichen Balkon.

Das Baujahr dieses Schmuckstücks ist 2004. Es besticht durch seinen einladenden Eingangsbereich mit Diele und Tages-WC. Die Küche ist bereits mit Geräten ausgestattet und bietet genügend Platz für einen Ess-Tisch. Das Wohnzimmer lädt zum Entspannen ein und ist das Herzstück des Erdgeschosses. Vom Wohnzimmer kommt man auf die Terrasse und den idyllischen Garten. Im Obergeschoss befinden sich drei Schlafzimmer. Diese bieten genügend Raum für die ganze Familie. Das Badezimmer ist mit einer Dusche und einer Badewanne ausgestattet und verfügt über zwei Fenster. Das Haus ist voll unterkellert. Der gesamte Keller ist hochwertig verfliest. Eine Hauswirtschaftsraum und Stauraum sind hier gegeben.

Die Lage in Lieferung könnte nicht besser sein: Ursprünglich ein Fischerdorf, ist dieser Stadtteil heute ruhig und beschaulich. Dennoch sind Sie hervorragend an die Infrastruktur angebunden. In dieser familienfreundlichen Gegend finden Sie Schulen und Kindergarten fußläufig erreichbar sowie Einkaufsmöglichkeiten in der Nähe.

Wir weisen auf unsere Tätigkeit als Doppelmakler und ein wirtschaftliches Naheverhältnis zum Abgeber hin.