

**Büro im Gewerbegebiet, 8 Minuten zum Zentrum von
Wiener Neustadt**



Bürohaus

Objektnummer: 1226/21464

Eine Immobilie von Boubeva Makler GmbH

Zahlen, Daten, Fakten

Art:	Büro / Praxis
Land:	Österreich
PLZ/Ort:	2722 Weikersdorf am Steinfelde
Zustand:	Neuwertig
Nutzfläche:	100,00 m ²
Zimmer:	3
WC:	1
Stellplätze:	3
Heizwärmebedarf:	C 48,50 kWh / m ² * a
Gesamtenergieeffizienzfaktor:	A 0,78
Kaltmiete (netto)	850,00 €
Kaltmiete	950,00 €
Betriebskosten:	100,00 €
Provisionsangabe:	

3 Bruttomonatsmieten zzgl. 20% USt.

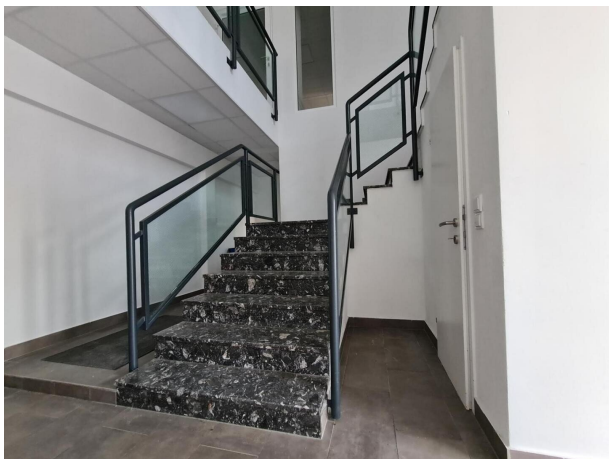
Ihr Ansprechpartner



Selin Derin

Boubeva Makler GmbH
Hollandstraße 14 Top 101
1020 Wien

T 0677 62378500





Objektbeschreibung

2 min zur A2: Die Auffahrt Wr. Neustadt West befindet sich in ca. 1,5 km Entfernung.

Optional können auch Lagerflächen angemietet werden

Weitere Ausstattung:

CAT Verkabelung

WC, Personalraum, Küche

Mitarbeiter und Kunden-Parkplätze

HWB 64 kWh/m² p.a.

Bitte beachten Sie, dass die von uns angegebenen Preise exklusive USt sind.

Kontakt:

Für einen Besichtigungstermin oder nähere Informationen steht Ihnen Herr Kitz-Augenhammer gerne jederzeit unter 0660 4678417 zur Verfügung.

Nebenkosten:

3 BMM Provision, damit Sie von dieser Gelegenheit erfahren

3 BMM Kautions

Vergebührung a. d. Finanzamt

Bitte beachten Sie, dass wir aufgrund der Nachweispflicht gegenüber dem Eigentümer nur Anfragen mit vollständiger Bekanntgabe von Name, Adresse, Telefon und E-Mail bearbeiten können.

Es wird darauf hingewiesen, dass die Boubeva Makler GmbH als Doppelmakler tätig ist, und dass zwischen dem Vermieter und der Boubeva Makler GmbH ein wirtschaftliches und familiäres Naheverhältnis besteht. Es kann, aufgrund von zeitlichen Änderungen, zu Abweichungen der Angaben kommen.

Wir weisen darauf hin, dass zwischen dem Vermittler und dem zu vermittelnden Dritten ein familiäres oder wirtschaftliches Naheverhältnis besteht.

Der Vermittler ist als Doppelmakler tätig.

Infrastruktur / Entfernungen

Gesundheit

Arzt <3.500m

Apotheke <3.500m

Klinik <8.000m
Krankenhaus <5.500m

Kinder & Schulen

Schule <2.500m
Kindergarten <3.000m
Höhere Schule <5.500m
Universität <6.500m

Nahversorgung

Supermarkt <2.500m
Bäckerei <3.000m
Einkaufszentrum <3.500m

Sonstige

Bank <2.500m
Geldautomat <2.500m
Polizei <4.500m
Post <3.000m

Verkehr

Bus <1.000m
Autobahnanschluss <2.000m
Bahnhof <2.500m
Flughafen <5.000m

Angaben Entfernung Luftlinie / Quelle: OpenStreetMap