

3-Zimmer Mietwohnung im Dachgeschoss in 1120 Wien



Objektnummer: 6211/181

Eine Immobilie von JuNi Immobilien GmbH

Zahlen, Daten, Fakten

Adresse	Ruckergasse
Art:	Wohnung
Land:	Österreich
PLZ/Ort:	1120 Wien, Meidling
Zustand:	Gepflegt
Alter:	Altbau
Wohnfläche:	100,52 m ²
Zimmer:	3
Bäder:	1
WC:	1
Heizwärmebedarf:	D 138,00 kWh / m ² * a
Gesamtmiete	1.294,24 €
Kaltmiete (netto)	904,68 €
Kaltmiete	1.176,58 €
Betriebskosten:	236,26 €
USt.:	117,66 €
Provisionsangabe:	

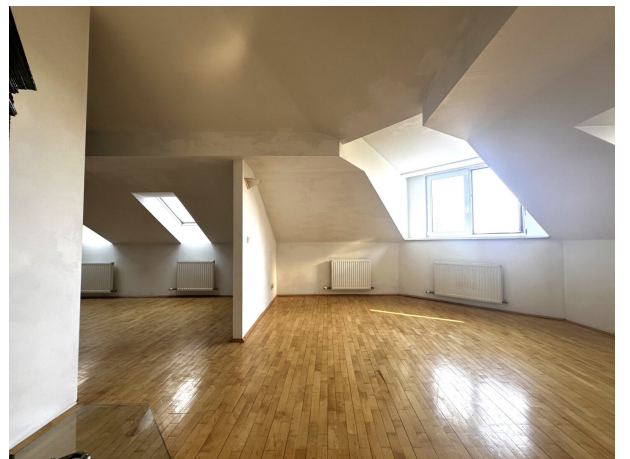
Gemäß Erstauftraggeberprinzip bezahlt der Abgeber die Provision.

Ihr Ansprechpartner



Angelika Müllner

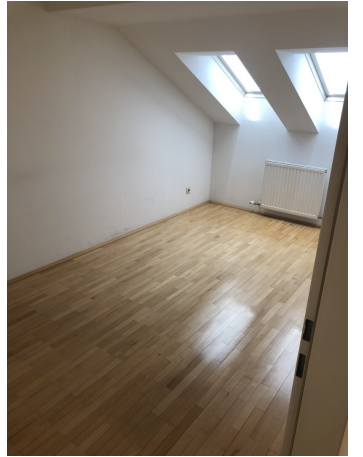
JuNi Immobilien GmbH
Apostelgasse 2-14/8/1
1030 Wien



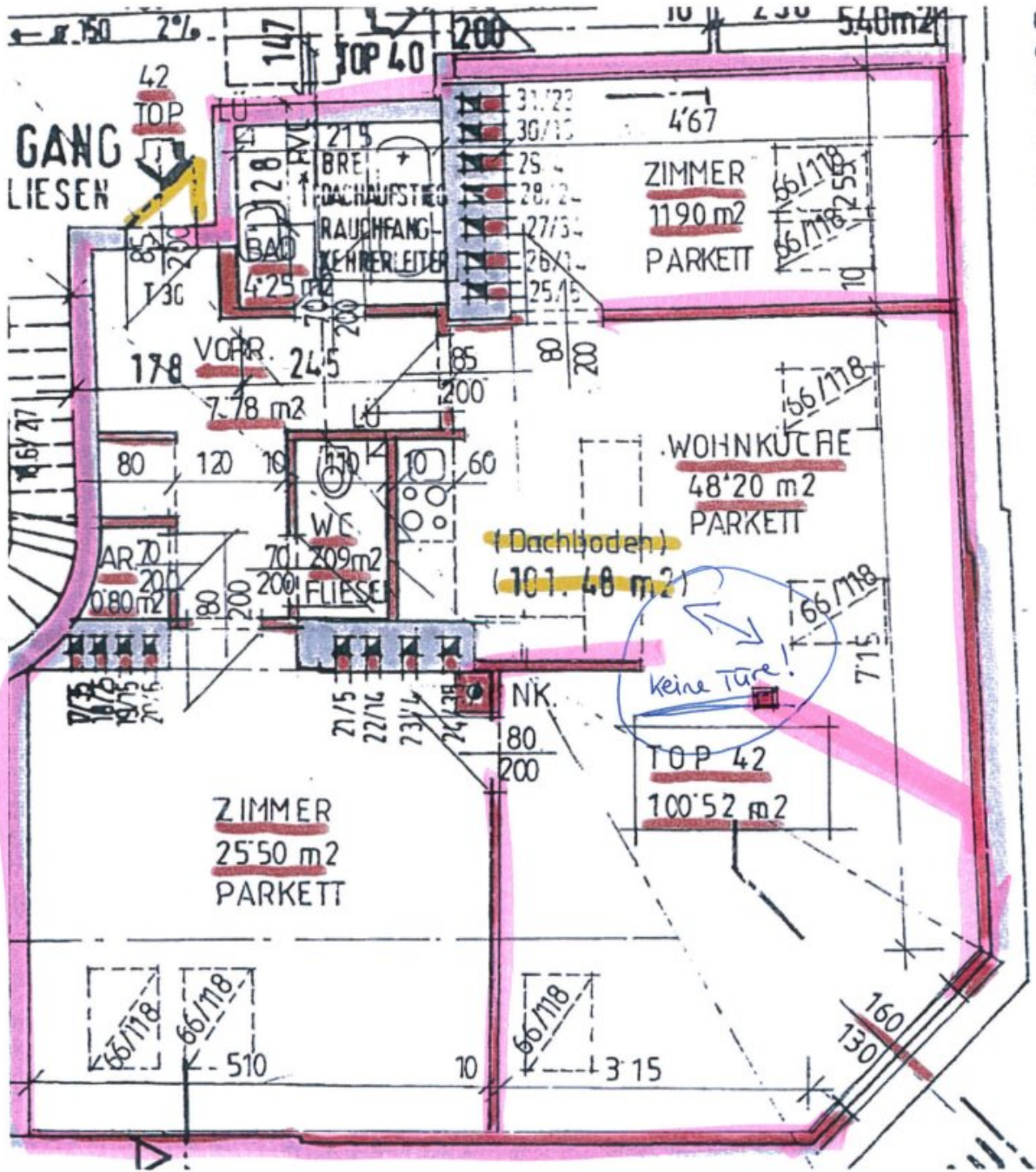












RUCVUUCRACEE

Objektbeschreibung

Es gelangt ab sofort eine 3 Zimmer Mietwohnung in bester zentraler Lage im 12. Bezirk zur Vermietung.

Mit einer Nutzfläche von rund 100,52 m² bietet die Wohnung eine tolle Größe.

- Vorraum
- Badezimmer mit Badewanne
- WC
- Wohnküche
- Abstellraum
- 2 Zimmer

Die Wohnung befindet sich in unmittelbarer Nähe zu verschiedenen Einkaufsgeschäften und zeichnet sich unter anderem durch eine hervorragende Verkehrsanbindung aus. (Linie U 4,..)

Die Geschäfte des täglichen Bedarfs sind fußläufig erreichbar.

Angaben gemäß gesetzlichem Erfordernis:

Bruttomiete: € 1.294,24 (HMZ netto € 904,68; BK netto € 236,26; Lift-BK: € 35,64 USt 10%: € 117,66)

Kaution: € 3.882,71

Befristet auf 3 Jahre

Für weitere Informationen und Vereinbarung eines persönlichen Besichtigungstermins kontaktieren Sie mich gerne unter: +43 660 737 05 04 oder Immo@juni.at

Wir weisen darauf hin, dass zwischen dem Vermittler und dem zu vermittelnden Dritten ein familiäres oder wirtschaftliches Naheverhältnis besteht.

Der Immobilienmakler erklärt, dass er – entgegen dem in der Immobilienwirtschaft üblichen Geschäftsgebrauch des Doppelmaklers – einseitig nur für den Vermieter tätig ist.

Infrastruktur / Entfernungen

Gesundheit

Arzt <250m

Apotheke <250m

Klinik <250m
Krankenhaus <1.750m

Kinder & Schulen

Schule <250m
Kindergarten <250m
Universität <250m
Höhere Schule <1.000m

Nahversorgung

Supermarkt <250m
Bäckerei <250m
Einkaufszentrum <250m

Sonstige

Geldautomat <250m
Bank <250m
Post <750m
Polizei <250m

Verkehr

Bus <250m
U-Bahn <250m
Straßenbahn <1.000m
Bahnhof <250m
Autobahnanschluss <3.000m

Angaben Entfernung Luftlinie / Quelle: OpenStreetMap