

Leben beim See-Purbach ist 365 Tage Lebensqualität pur!



1000007466

Objektnummer: 126224_2

Eine Immobilie von IMMOcontract Immobilien Vermittlung GmbH

Zahlen, Daten, Fakten

Art:	Wohnung - Maisonette
Land:	Österreich
PLZ/Ort:	7083 Purbach am Neusiedler See
Baujahr:	2022
Zustand:	Erstbezug
Wohnfläche:	96,08 m ²
Nutzfläche:	111,66 m ²
Gesamtfläche:	227,02 m ²
Zimmer:	4
Bäder:	1
WC:	1
Stellplätze:	2
Garten:	63,51 m ²
Heizwärmebedarf:	A+ 35,70 kWh / m ² * a
Gesamtenergieeffizienzfaktor:	A 0,62
Gesamtmiete	1.154,92 €
Kaltmiete (netto)	1.049,93 €
Kaltmiete	993,11 €
Betriebskosten:	147,10 €

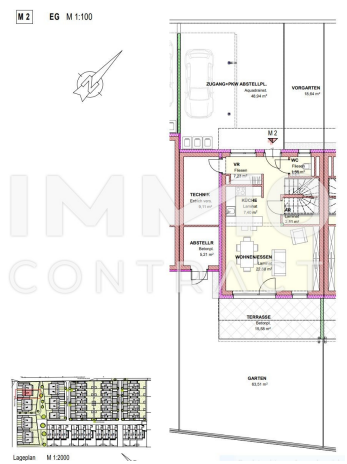
Ihr Ansprechpartner



Marcel Feller

IMMO-CONTRACT Maklergesellschaft m.b.H.
Hauptplatz 9-13
2500 Baden

H +43 676 841 420 603

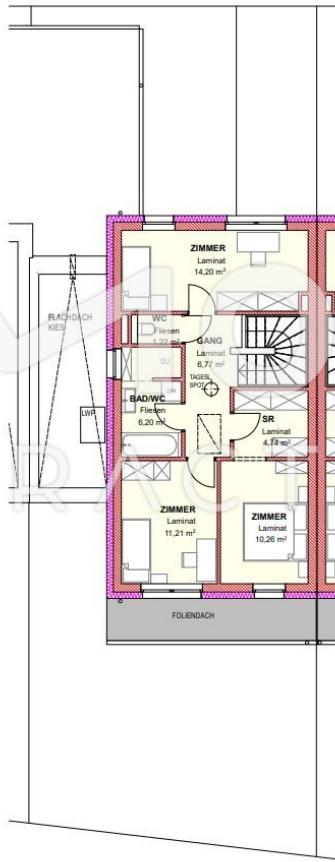


Grundrissplan | Top 2 Obergeschoss

M 2 OG M 1:100



IMMO
CONTRACT



Lageplan M 1:2000



IMMO CONTRACT | Partner der **VOLKSBANK**

Beratung
Bewertung
Vermittlung
Investments

© IMMO CONTRACT



OPEN HOUSE

IMMO
CONTRACT

Partner der

 **VOLKSBANK**

Objektbeschreibung

Willkommen in Ihrem neuen Zuhause! Diese stilvolle Maisonette-Wohnung zur Miete befindet sich im charmanten Purbach am Neusiedler See, einer Region, die für ihre Naturschönheit und Lebensqualität bekannt ist. Mit einer Gesamtwohnfläche von ca. 96,08 m² und einer Nutzfläche von ca. 112,23 m² bietet diese erstklassig ausgestattete Immobilie alles, was das Herz begehrt. Das im Jahr 2022 in Massivbauweise errichtete Gebäude besticht durch sein erstklassiges Design und ist im Zustand eines Erstbezugs – Sie ziehen als Erste*r ein! Die Wohnung verteilt sich über zwei Etagen und umfasst insgesamt vier Zimmer, die Ihnen ausreichend Platz und Gestaltungsmöglichkeiten bieten. Der großzügige Wohn- und Essbereich überzeugt durch eine moderne Aufteilung und hochwertige Bodenbeläge aus Laminat und Fliesen. Die großen Fensterfronten sorgen für viel Tageslicht und eine angenehme Wohnatmosphäre. Die Wohnung verfügt über ein modernes Badezimmer, das ebenfalls mit hochwertigen Materialien ausgestattet ist. Es stehen Ihnen weiterhin ein separates Gäste-WC und ausreichend Stauraum zur Verfügung, was das tägliche Leben ungemein erleichtert. Die Lage in Purbach am Neusiedler See, innerhalb der Region Neusiedl am See, bietet Ihnen eine perfekte Kombination aus naturnahem Wohnen und guter Anbindung an städtische Infrastruktur. Hier können Sie die Ruhe genießen und sind dennoch bestens angebunden. Top2 -Der einmalige Finanzierungsbeitrag beträgt für diese Traum Maisonette nur 93.468,49.-Euro. Es besteht die Möglichkeit die Wohnung nach 5 Jahren ins Eigentum zu übernehmen. Wir beraten Sie gerne zu allen Fragen der Immobilienfinanzierung mit Top Konditionen. Vereinbaren Sie noch heute einen unverbindlichen Besichtigungstermin, bzw. ein Beratungsgespräch. Ich freue mich, Ihnen dieses attraktive Projekt näherbringen zu dürfen! Vereinbaren Sie noch heute einen unverbindlichen Besichtigungstermin, bzw. ein Beratungsgespräch. Ich freue mich, Ihnen dieses attraktive Projekt näherbringen zu dürfen! Herr Marcel FELLER 0676 / 841 420 603 Sie haben bereits Ihre WunschIMMObilie gefunden, aber noch nicht die optimale Finanzierungslösung? Gerne vereinbart IMMOcontract für Sie ein unverbindliches Beratungsgespräch mit den Finanzierungsspezialisten bei unseren Kooperationspartnern - Volksbank Wien, Volksbank NÖ, Volksbank OÖ, Ärzte- und Apothekerbank sowie SPARDA-Bank ! Dank unserer exklusiven Kooperation erhalten Sie in deren Filialen optimale Konditionen und erstklassige Beratung rund um Ihre künftige Finanzierung.