

## Gewerbegrundstück mit Halle und Mannschaftscontainer



GST-Halle\_4

**Objektnummer: O2100162418**  
**Eine Immobilie von Immoexpress KG**

## Zahlen, Daten, Fakten

<b>Art:</b>	Grundstück - Industriebaugrund
<b>Land:</b>	Österreich
<b>PLZ/Ort:</b>	2253 Weikendorf
<b>Gesamtfläche:</b>	1.681,00 m <sup>2</sup>
<b>Lagerfläche:</b>	50,00 m <sup>2</sup>
<b>Bäder:</b>	1
<b>Kaufpreis:</b>	250.000,00 €
<b>Provisionsangabe:</b>	

3 % exkl. 20% MwSt. vom Gesamtkaufpreis

## Ihr Ansprechpartner

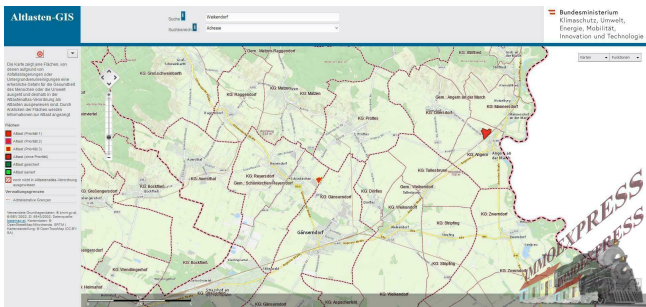
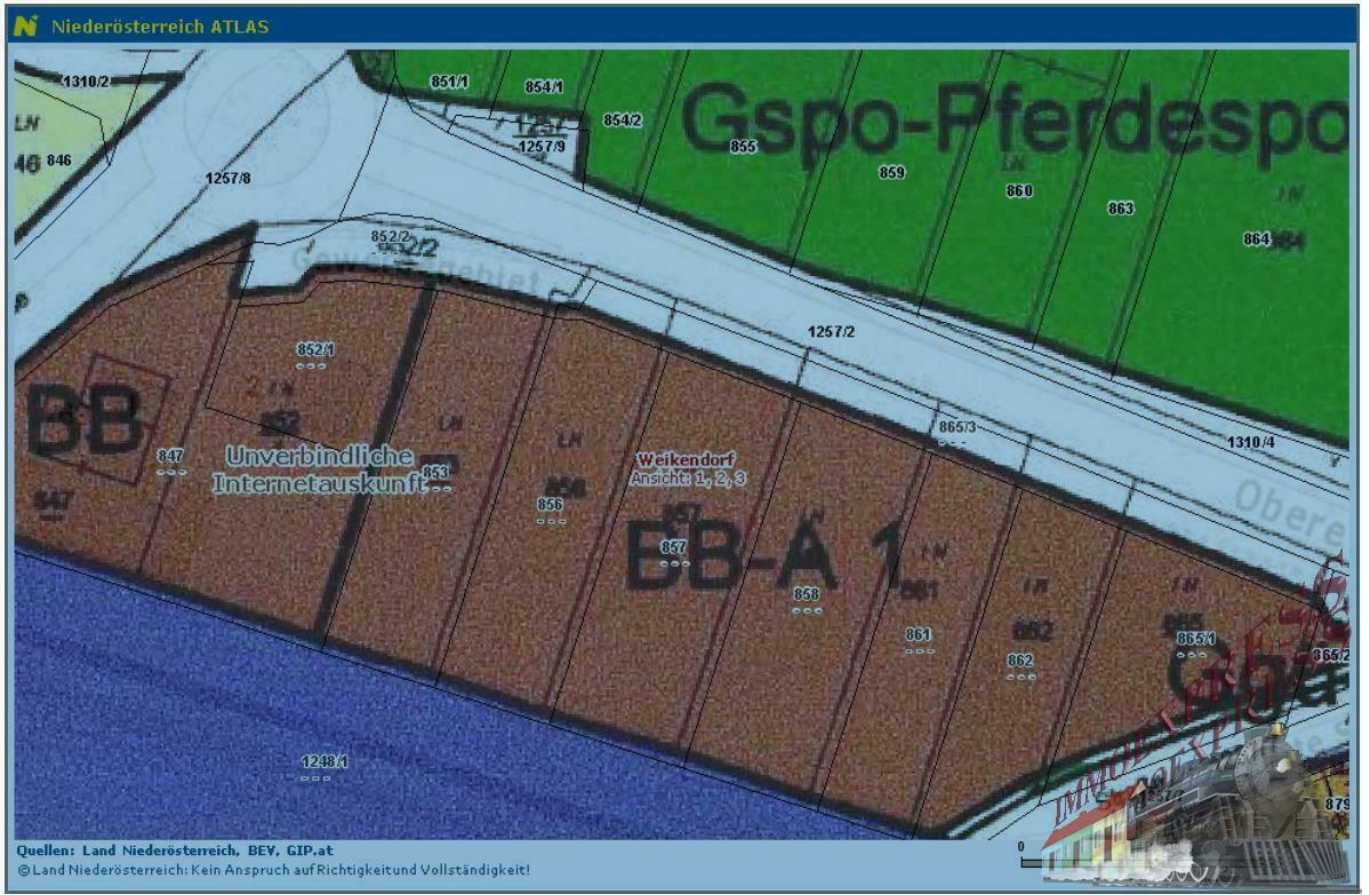


### **Franz Zalesak**

Immoexpress KG  
Hämmerlegasse 4  
1100 Wien

H +43 699 12 25 02 60  
F +43 (1) 688 02 74

Gerne stehe ich Ihnen für weitere Informationen oder einen Besichtigungstermin zur Verfügung.





## Objektbeschreibung

Gewerbegrundstück mit Halle und Mannschaftscontainer zu kaufen.

Diese Immobilie wird von meinem Kollegen Herrn Thomas Puschner betreut. Sie erreichen ihn unter +436769556619

GST 853 ist bereits aufgeschlossen und dreiseitig, mit Einfahrtstor und Tür, umzäunt. Die gedämmte Halle misst ca. 5m x 10m in den Außenmaßen. Der Mannschaftscontainer bietet einen Aufenthaltsraum und sanitäre Einrichtungen wie WC, Dusche mit Elektroboiler und Waschbecken. Das Abwasser ist ans Kanalnetz angeschlossen. Der Bodenaufbau wurde bereits errichtet.

Nebenkosten bei Kauf einer Immobilie:

Grunderwerbsteuer: 3,5 % vom Kaufpreis

Eintragung ins Grundbuch: 1,1 % vom Kaufpreis

Notar für Kaufvertrag: ca. 1,5 - 2 % vom Kaufpreis

Provision: 3 % vom Kaufpreis zzgl. 20 % USt.

Wir weisen auf ein wirtschaftliches Naheverhältnis hin.

Gerne unterstützen wir Sie auch bei der Finanzierung bei diesem oder einem anderen Objekt. Sprechen Sie uns darauf an, wir beraten Sie gerne.

Gerne unterstützen wir Sie auch bei der Finanzierung bei diesem oder einem anderen Objekt. Sprechen Sie uns darauf an, wir beraten Sie gerne.

Wir weisen darauf hin, dass wir, mit Ausnahme von Wohnungssuchenden für Mietwohnungen, als DoppelmaklerIn tätig sind. Nähere Informationen zum DoppelmaklerIn auf Anfrage gerne.