

**Sonnige Bauparzelle in Finkenstein 652 m² mit eigenem
Zufahrtsweg in leichter Hanglage**



5

Objektnummer: 141/80806

Eine Immobilie von Rustler Immobilienreuehand

Zahlen, Daten, Fakten

Art:	Grundstück - Baugrund Eigenheim
Land:	Österreich
PLZ/Ort:	9584 Finkenstein
Kaufpreis:	149.960,00 €
Provisionsangabe:	

3%

Ihr Ansprechpartner



Andrea Simone Lindner

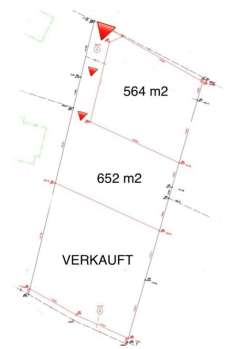
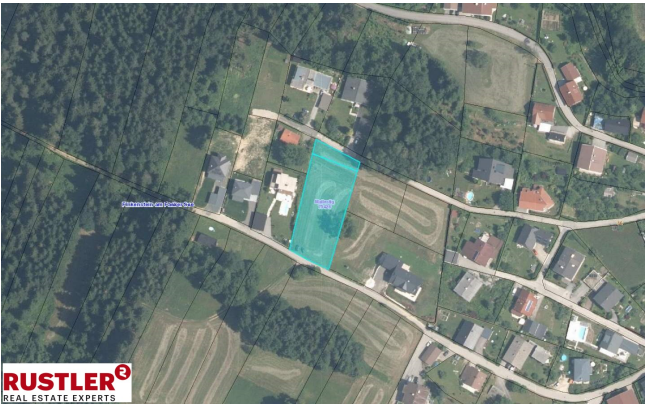
Rustler Immobilientreuhand

T +43 463502072 576

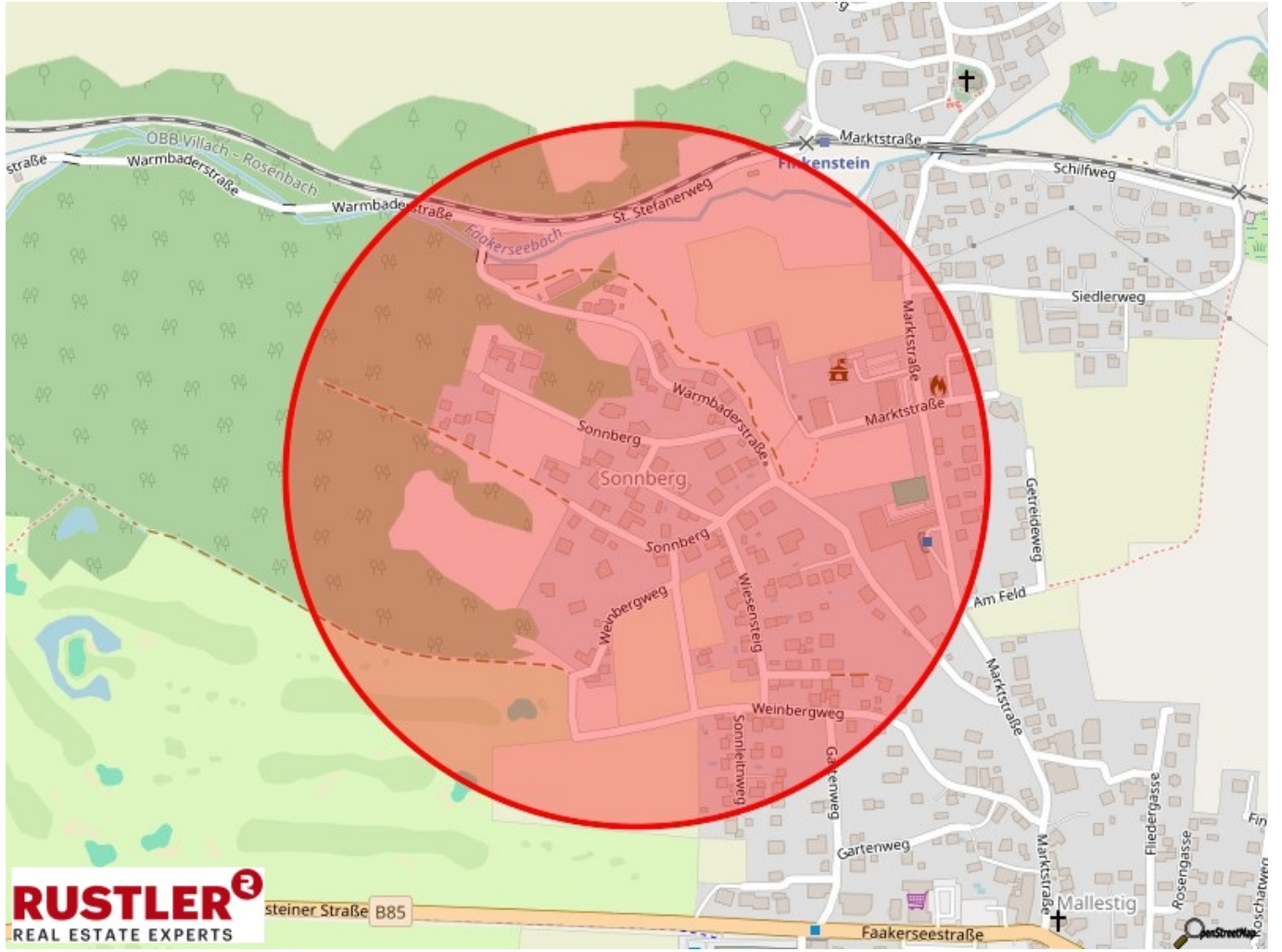
H 0676 834 34 576

Gerne stehe ich Ihnen für weitere Informationen oder einen Besichtigungstermin zur Verfügung.





RUSTLER[®]
REAL ESTATE EXPERTS



Objektbeschreibung

Lagebeschreibung: Dieses wunderschöne Baugrundstück befindet sich in einer idyllischen und sonnigen Ruhelage, in unmittelbarer Nähe des Golfplatzes Finkenstein und dem traumhaften und beliebten Faaker See. Genießen Sie einen atemberaubenden Ausblick auf die historische Burgruine Finkenstein, die der Umgebung einen besonderen Charme verleiht. Das Grundstück bietet die perfekte Balance zwischen ländlicher Ruhe und stadtnaher Lage zu Villach. Hier kommen ebenfalls alle Sportbegeisterten auf Ihre Kosten - Mountainbiker, Inline-Fans, Laufbegeisterte und Wanderer, um nur einen kleinen Teil zu erwähnen, werden viel Freude haben. Verkehrsanbindung: Das Grundstück ist hervorragend an das Verkehrsnetz angebunden: PKW:** Direkte Zufahrtsstraßen ermöglichen eine schnelle Erreichbarkeit. Bus und Bahn ** Regelmäßige Busverbindungen sorgen für flexible Mobilität, der nahegelegene Bahnhof bietet eine bequeme Anbindung an das Bahnnetz. Infrastruktur: In der näheren Umgebung finden Sie alle notwendigen Einrichtungen, die den Alltag komfortabel gestalten: Einkaufsmöglichkeiten, Gaststätten, Kindergarten, Schule, Bank, Ärzte, etc. sind im freundlichen Ort vorhanden und können Sie ohne Weiteres versorgen, ohne den Weg in die Stadt zu nehmen. Besonderheiten: Idyllische Lage:** Perfekt für Naturliebhaber und Ruhesuchende. Sonnige Ausrichtung:** Das Grundstück liegt optimal zur Sonne, ideal für helle und freundliche Bauvorhaben. Aussicht:** Genießen Sie den einzigartigen Blick auf die Burgruine Finkenstein und die umliegende Landschaft. Dieses Baugrundstück mit Versorgungsleitungen an der Grundstücksgrenze/Nähe bietet die ideale Grundlage für Ihr Traumhaus in einer ruhigen und naturnahen Umgebung, ohne auf die Vorzüge einer guten Infrastruktur verzichten zu müssen. Nutzen Sie diese Gelegenheit, um sich Ihren Wohntraum zu verwirklichen! Gerne unterbreite ich Ihnen auch ein Komplettangebot HAUS & GRUNDSTÜCK von renommierten österreichischen Unternehmen in Massiv- und Holzriegelbauweise.