

Haus am Neufeldersee auf Pachtgrund



Terrasse

Objektnummer: 0001007763

Eine Immobilie von Raiffeisen Immobilien Vermittlung

Zahlen, Daten, Fakten

Art:	Haus - Bungalow
Land:	Österreich
PLZ/Ort:	2491 Neufeld
Baujahr:	1973
Wohnfläche:	55,00 m ²
Nutzfläche:	66,00 m ²
Zimmer:	3,50
Bäder:	1
WC:	1
Terrassen:	1
Heizwärmebedarf:	G 277,00 kWh / m ² * a
Gesamtenergieeffizienzfaktor:	E 2,54
Kaufpreis:	75.000,00 €
Provisionsangabe:	

3% des Kaufpreises plus 20% USt.

Ihr Ansprechpartner



Mathias Rausch

Raiffeisen Immobilien Vermittlung Ges.m.b.H
Friedrich-Wilhelm-Raiffeisen-Platz 1
1020 Wien

T +43517517

H +43 664 60 517 517 89

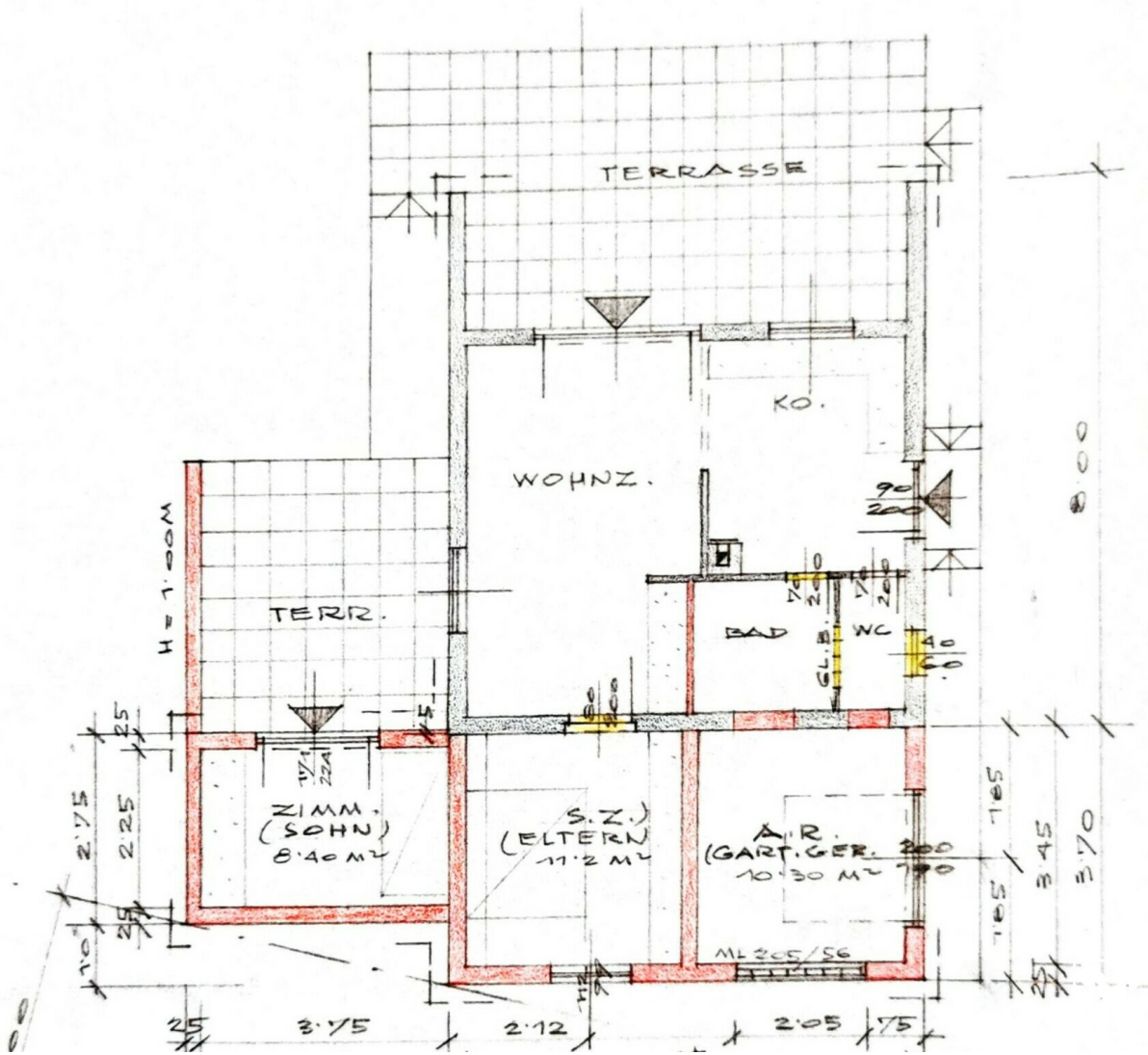


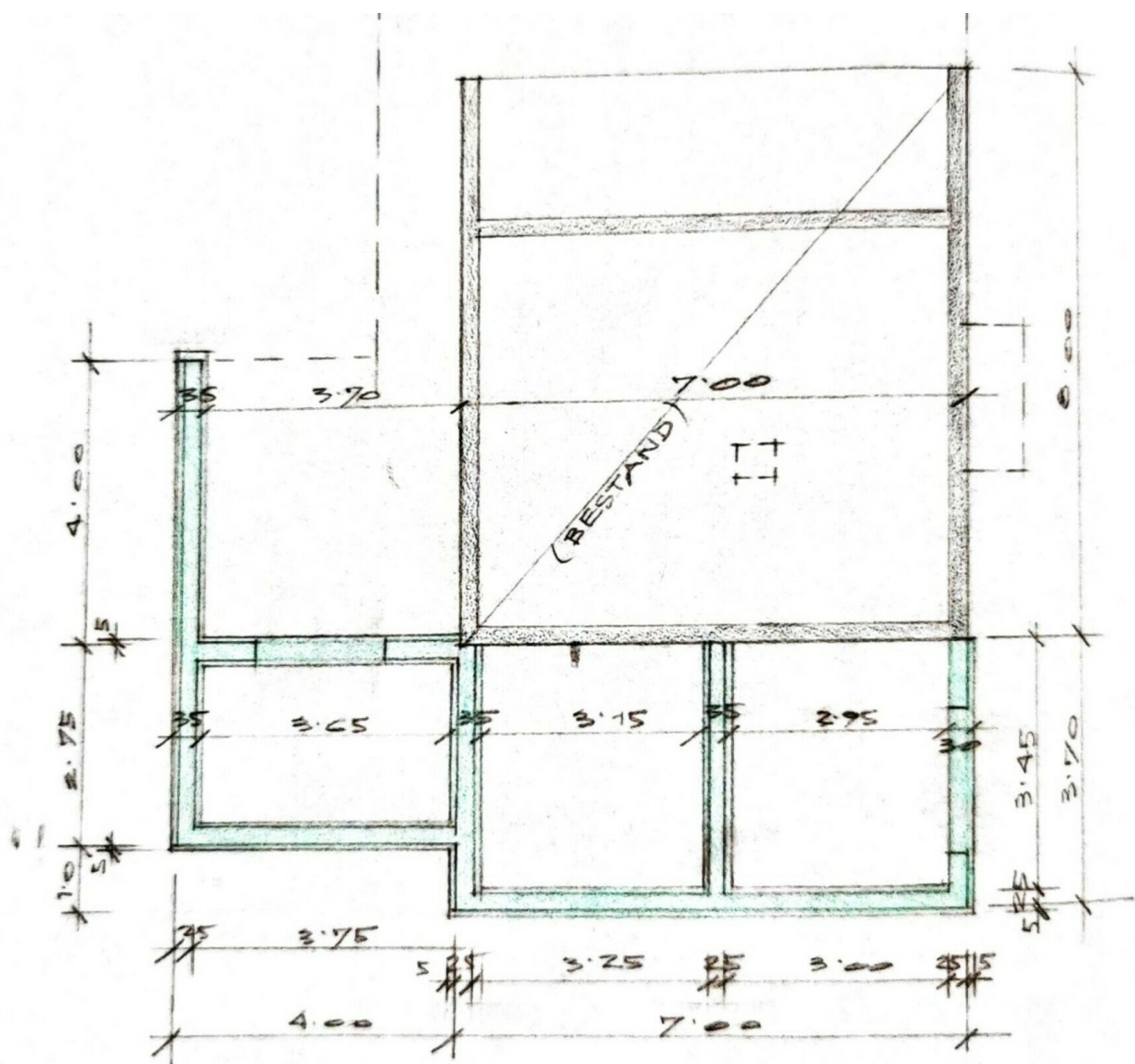




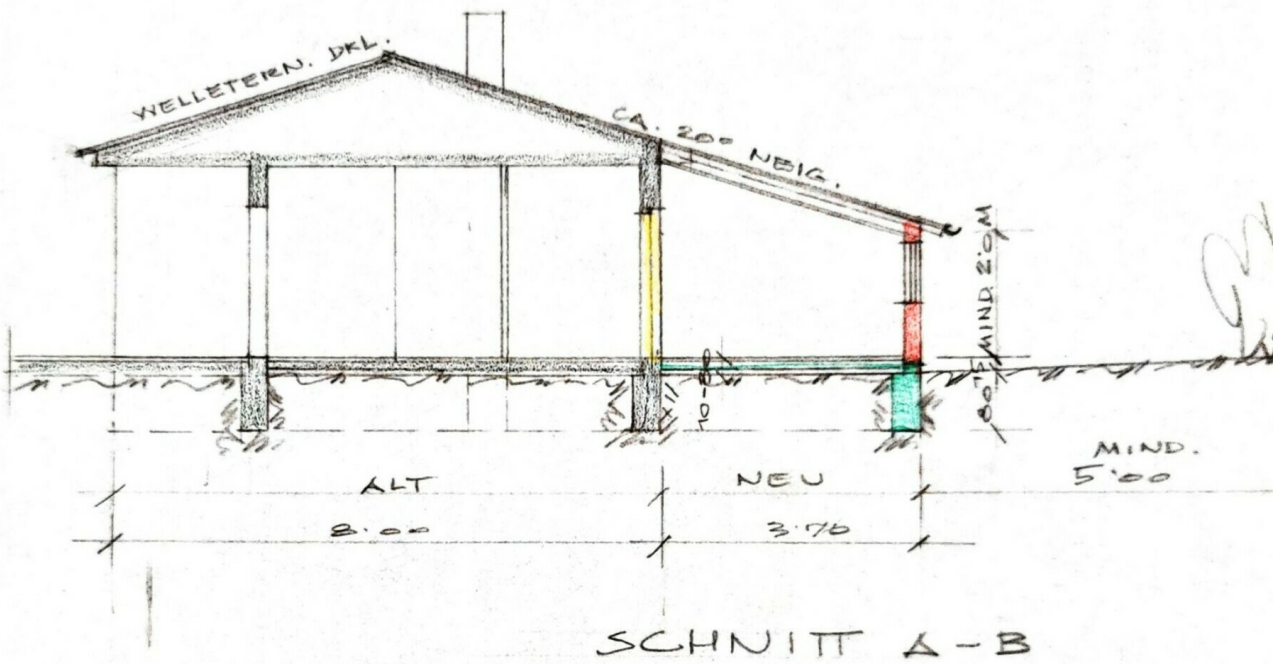








FUNDAMENTE



Objektbeschreibung

Hier finden Sie Ihren Sommertraum!

Dieses Ferienhaus mit Seezugang bietet ihnen ausreichend Platz für 2-3 Personen. Es hat einen Wohnraum, Küche mit Essplatz, Bad mit WC, Schlafzimmer und einen weiteren aussenliegenden Raum, der als zusätzliches Schlafzimmer genutzt werden kann. Weiters gibt es ein Zimmer in dem die Heizung ist, das als Werkstatt oder Abstellraum benutzt werden kann.

Geheizt wird mit einer Gaszentralheizung und somit kann das Haus ganzjährig bewohnt werden.

Der Zugang zum See erfolgt über einen Privatweg, der nur den Anrainern zur Verfügung steht.

Das Grundstück ist eine Doppelparzelle mit einem sehr schönen Altbaumbestand.

Es kann lt. Teilungsplan geteilt werden, wodurch sich eine Größe von 1.429 oder 821 m² ergibt.

Miete bei 821m²:

Miete 2023 –2033: € 7.565,-- / Jahr

(wertgesichert nach dem VPI 2020)

Betriebskosten 2023: € 294,79

(jährlich)

Weitere Details zur Miethöhe senden wir ihnen gerne auf Anfrage zu.