

## Stellplätze im 19. Bezirk verfügbar



**Objektnummer: 2851**

**Eine Immobilie von Fermoso Immobilienreuehand GmbH**

## Zahlen, Daten, Fakten

<b>Land:</b>	Österreich
<b>PLZ/Ort:</b>	1190 Wien
<b>Zustand:</b>	Gepflegt
<b>Gesamtmiete</b>	128,40 €
<b>Kaltmiete (netto)</b>	80,00 €
<b>Kaltmiete</b>	107,00 €
<b>Betriebskosten:</b>	27,00 €
<b>USt.:</b>	21,40 €
<b>Provisionsangabe:</b>	

3 Bruttomonatsmieten zzgl. 20% USt.

## Ihr Ansprechpartner

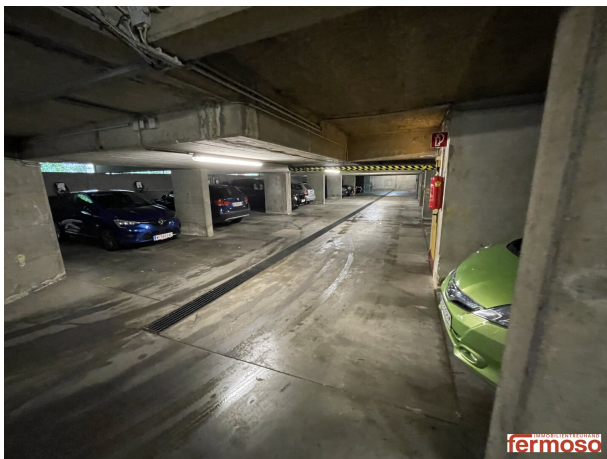


### **Dean Banovic**

Fermoso Immobilientreuhand GmbH  
Erdbergstraße 52-60 / Stiege 3 / Top 10  
1030 Wien

T +43 676 9261 529  
H +43 676 9261 529

Gerne stehe ich Ihnen für weitere Informationen oder einen Besichtigungstermin zur Verfügung.











## Objektbeschreibung

**Liebe Interessentin.**

**Lieber Interessent.**

Es sind insgesamt noch 13 Stellplätze frei, von denen 3 mit E-Ladestationen ausgestattet sind. Alle Stellplätze sind durch Markierungen klar abgegrenzt und bieten sicheren und geschützten Parkraum. Der Zugang zur Garage erfolgt über eine automatische Tür, und die Umgebung ist gut beleuchtet. Die E-Ladestationen ermöglichen bequemes Aufladen von Elektrofahrzeugen während des Parkens.

Für Fragen stehe ich Ihnen jederzeit zur Verfügung.

**24 Stunden 7 Tage die Woche erreichbar**

[+436769261529](tel:+436769261529)

[db@fermoso.at](mailto:db@fermoso.at)

**Noch nichts gefunden? Wir informieren Sie über geeignete Immobilienangebote noch vor allen anderen.**

Legen Sie jetzt Ihren individuellen Suchagenten unter folgendem Link an. Wir schicken Ihnen passende Immobilien exklusiv vorab zu.

[Suchagent anlegen](https://fermoso-immobilitaetreuhand.service.immo/registrieren/de) - <https://fermoso-immobilitaetreuhand.service.immo/registrieren/de>

Wir weisen darauf hin, dass zwischen dem Vermittler und dem zu vermittelnden Dritten ein familiäres oder wirtschaftliches Naheverhältnis besteht.

Der Vermittler ist als Doppelmakler tätig.

### Infrastruktur / Entfernungen

#### **Gesundheit**

Arzt <500m

Apotheke <500m

Klinik <500m

Krankenhaus <500m

#### **Kinder & Schulen**

Schule <500m

Kindergarten <500m



Universität <500m  
Höhere Schule <500m

### **Nahversorgung**

Supermarkt <500m  
Bäckerei <500m  
Einkaufszentrum <2.000m

### **Sonstige**

Geldautomat <500m  
Bank <500m  
Post <500m  
Polizei <1.000m

### **Verkehr**

Bus <500m  
U-Bahn <1.000m  
Straßenbahn <500m  
Bahnhof <500m  
Autobahnanschluss <1.500m

Angaben Entfernung Luftlinie / Quelle: OpenStreetMap