

Großzügiges Grundstück in Mühleिन



Grundstück

Objektnummer: 960/69114

Eine Immobilie von s REAL Immobilienvermittlung GmbH

Zahlen, Daten, Fakten

Art:	Grundstück - Baugrund Eigenheim
Land:	Österreich
PLZ/Ort:	3335 Weyer
Kaufpreis:	182.880,00 €
Provisionsangabe:	

3% des Kaufpreises zzgl. 20% USt.

Ihr Ansprechpartner



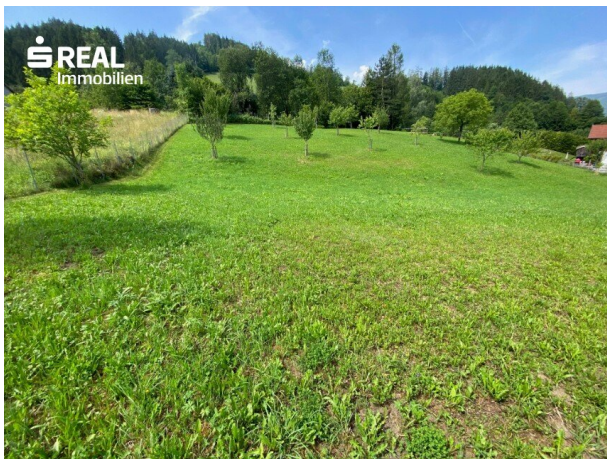
Ing. Andres SCHATZ

s REAL - Haag
Bahnhofstraße 44/2. Stock
3350 Haag, Niederösterreich

T +43 676 5635992

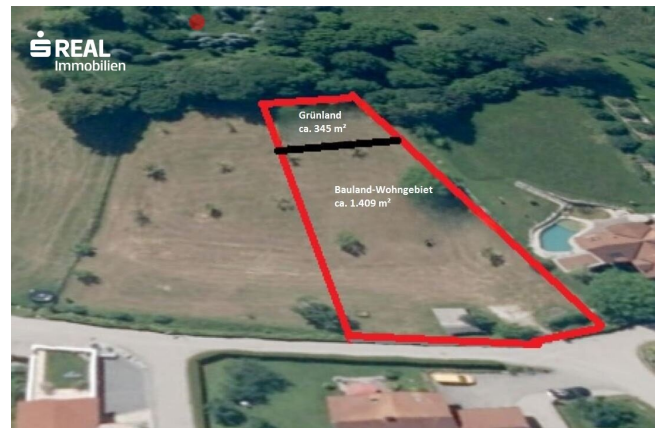
H +43 676 5635992

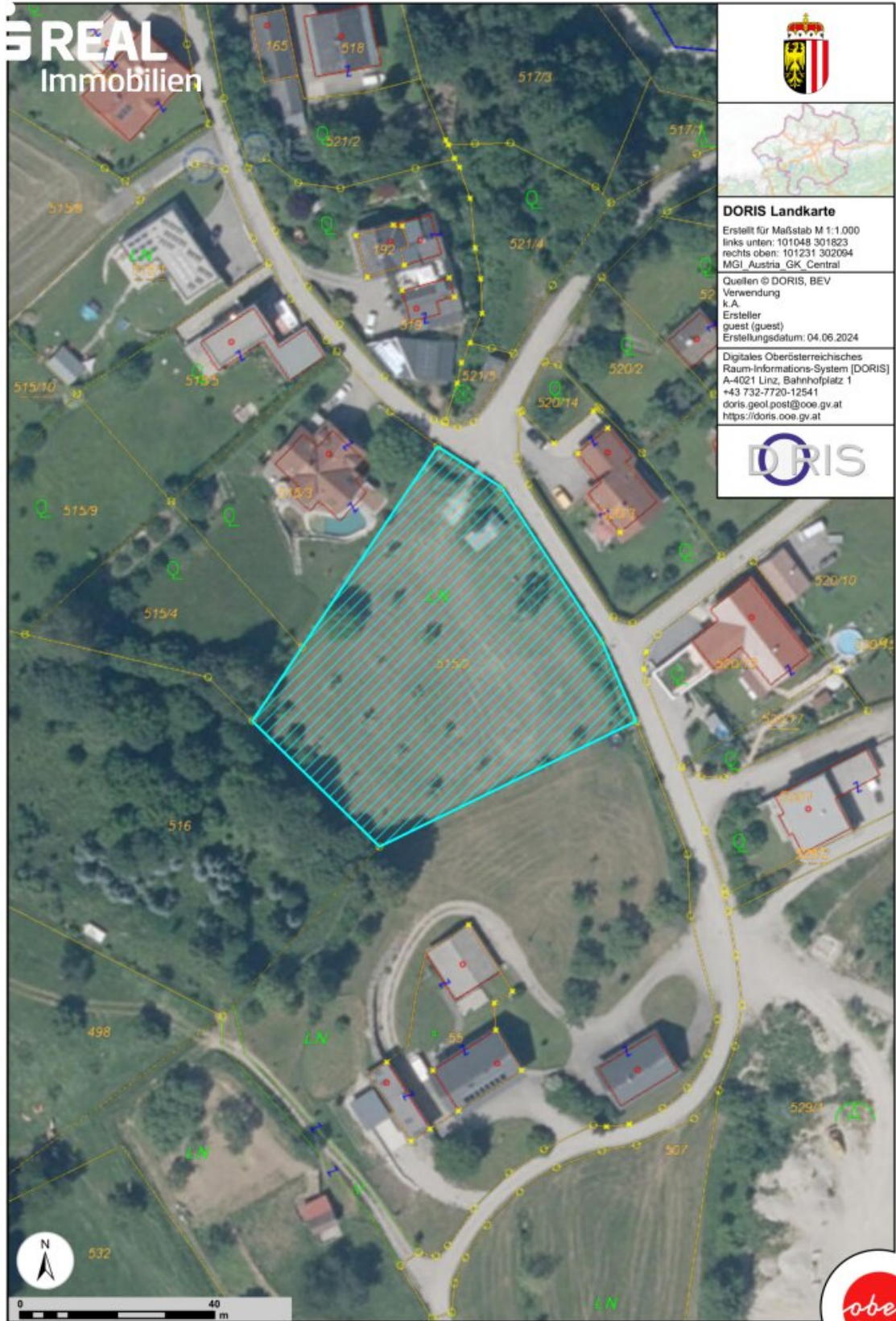
Gerne stehe ich Ihnen für weitere Informationen oder einen Besichtigungstermin zur Verfügung.











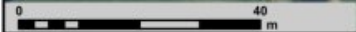
REAL
Immobilien

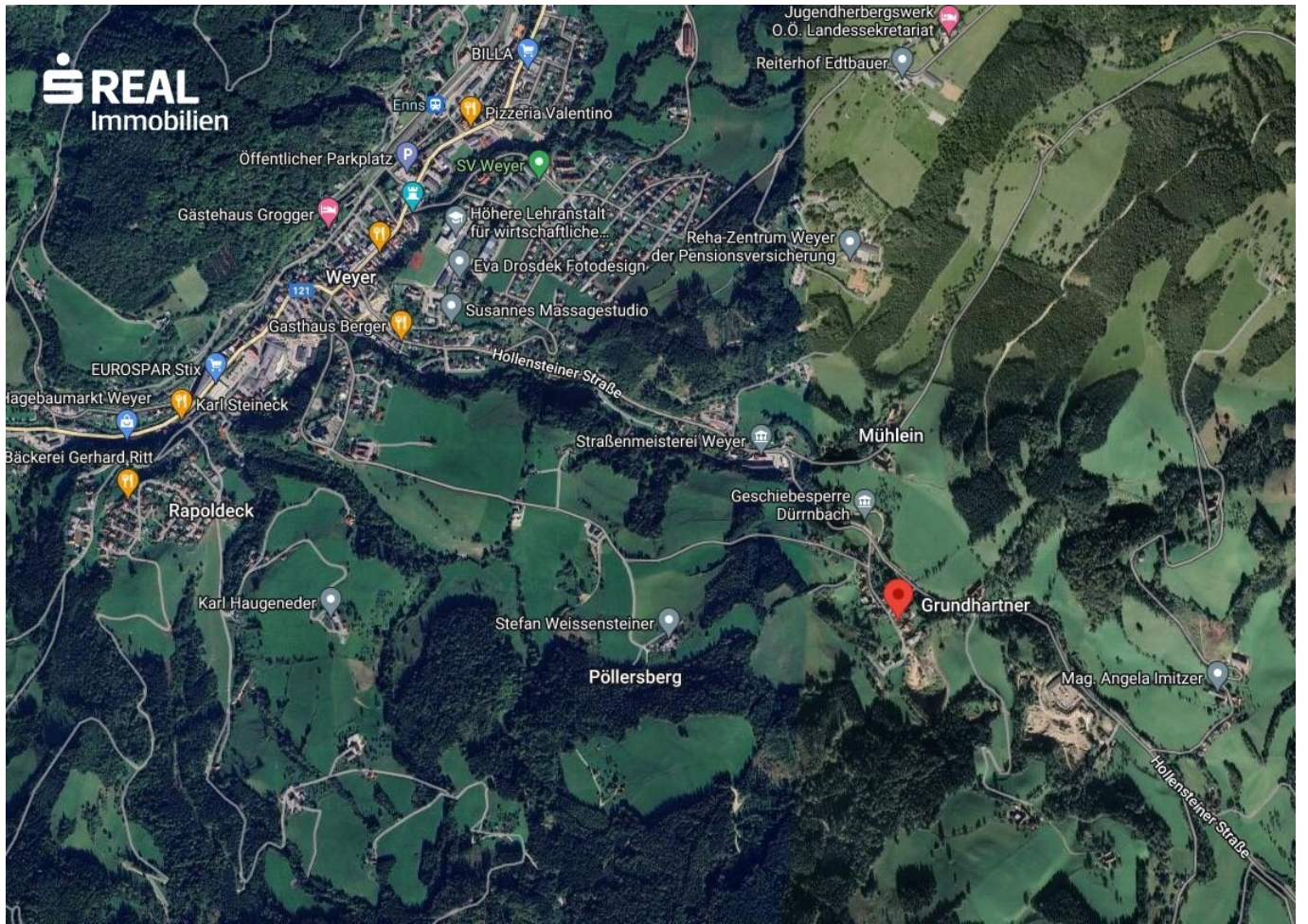


DORIS Landkarte

Erstellt für Maßstab M 1:1.000
 links unten: 101048 301823
 rechts oben: 101231 302094
 MGI_Austria_GK_Central
 Quellen © DORIS, BEV
 Verwendung
 k.A.
 Ersteller
 guest (quest)
 Erstellungsdatum: 04.06.2024

Digitales Oberösterreichisches
 Raum-Informationssystem [DORIS]
 A-4021 Linz, Bahnhofplatz 1
 +43 732-7720-12541
 doris.geol.post@ooe.gv.at
 https://doris.ooe.gv.at





Objektbeschreibung

Dieses Grundstück befindet sich im Ortsteil Mühle in ca. 2 km vom Ortszentrum Weyer entfernt.

Auf einer Fläche von großzügigen 3.508 m² haben Sie genügend Platz um Ihr individuelles Haus nach Ihren Wünschen zu gestalten. Ca. 2.818 m² sind als Bauland-Wohngebiet gewidmet und ca. 690 m² als Grünland.

Eine Teilung auf zwei Parzellen ist möglich, somit hätten die jeweiligen Grundstücke eine Fläche von je ca. 1.754 m² - davon ca. 1.409 m² Bauland-Wohngebiet und 345 m² Grünland.

Das Grundstück befindet sich in einer sonnigen Lage mit teilweise leichter Hanglage. Ein kleiner Bach mit sehr guter Wasserqualität und kleinen Flusskrebse läuft entlang der Grundstücksgrenze.

Die Anschlüsse für Wasser (Wassergenossenschaft) und Strom sind vorhanden. Weiters befindet sich ein Holzhütte auf dem Grundstück.

Es besteht kein Bauzwang!

KAUFPREIS

Grundstück - gesamt	Größe in m ²	Preis pro m ²	Gesamt
Bauland-Wohngebiet	2.818	€ 60,00	€ 169.080,00
Grünland / Garten	690	€ 20,00	€ 13.800,00
Kaufpreis gesamtes Grundstück	3.508		€ 182.880,00

Grundstück - eine Parzelle	Größe in m ²	Preis pro m ²	Gesamt
Bauland-Wohngebiet	1.409	€ 60,00	84.540,00
Grünland / Garten	345	€ 20,00	€ 6.900,00
Kaufpreis eine Parzelle	1.754		€ 91.440,00