

Miete mit Kaufoption in Obergrafendorf



Objektnummer: 960/68735

Eine Immobilie von s REAL Immobilienvermittlung GmbH

Zahlen, Daten, Fakten

Art:	Wohnung
Land:	Österreich
PLZ/Ort:	3200 Ober-Grafendorf
Baujahr:	1987
Zustand:	Gepflegt
Alter:	Neubau
Wohnfläche:	87,04 m ²
Zimmer:	3
Bäder:	1
WC:	1
Stellplätze:	1
Heizwärmebedarf:	B 24,10 kWh / m ² * a
Gesamtenergieeffizienzfaktor:	D 1,99
Gesamtmiete	939,29 €
Kaltmiete (netto)	939,29 €
Kaltmiete	939,29 €
Provisionsangabe:	

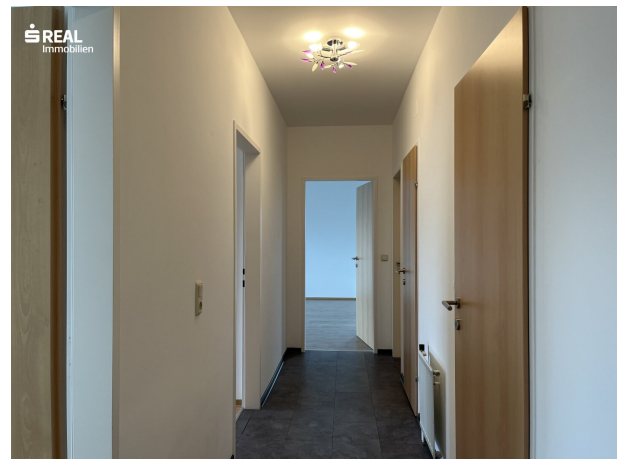
Gemäß Erstauftraggeberprinzip bezahlt der Abgeber die Provision.

Ihr Ansprechpartner



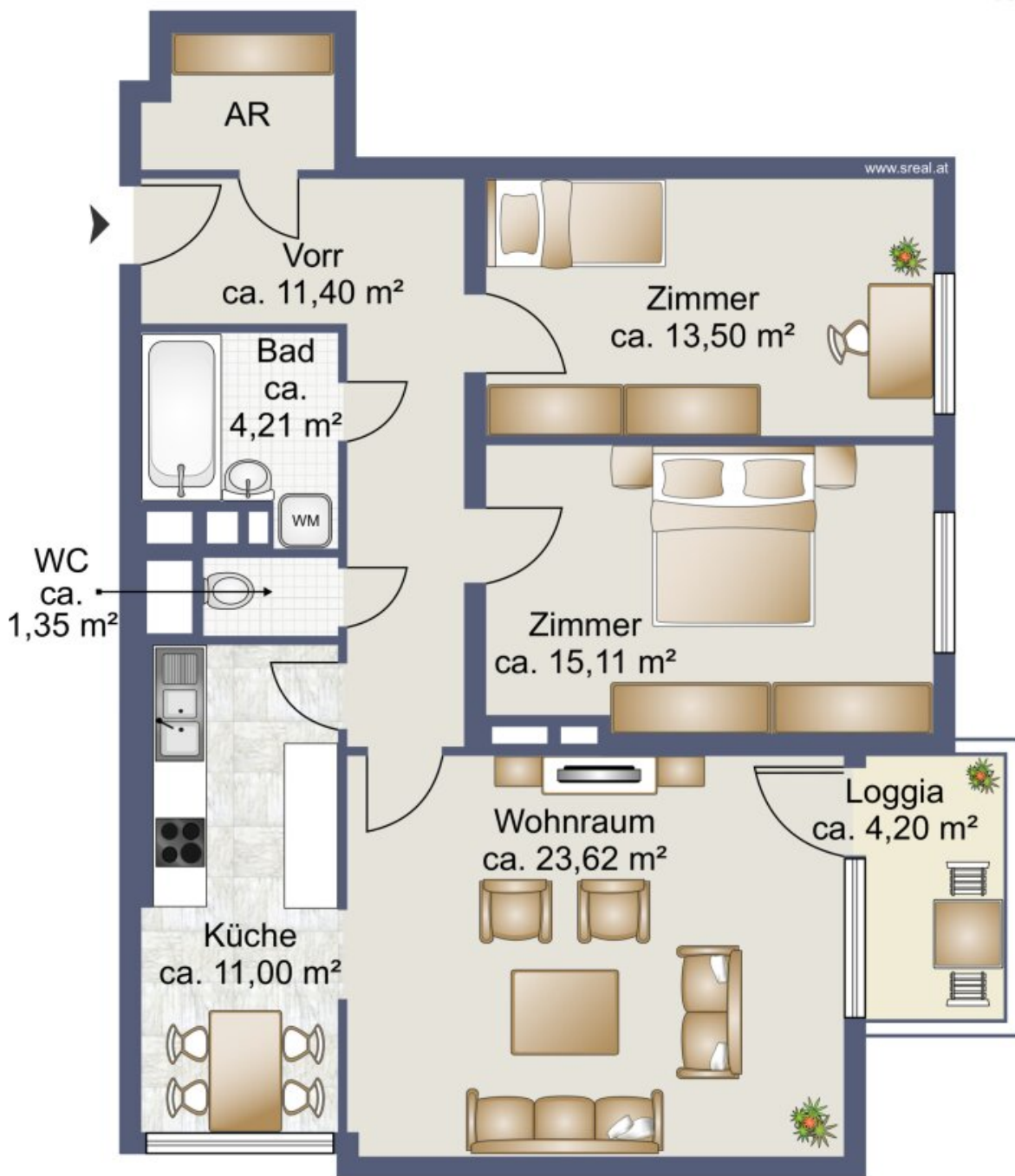
Mag. Dr. Özgür Tasdelen

s REAL - St. Pölten
Josefstraße 120
3100 St. Pölten









Skizze

Objektbeschreibung

Großzügige 3 Zimmer-Wohnung mit ca. 87 m² Wohnfläche und Loggia im 4. Stock eines Mehrparteienhauses.

Alle Geschäfte des täglichen Bedarfs und der Bahnhof befinden sich in unmittelbarer Nähe.

Zur Wohnung gehören auch ein Kellerabteil und ein PKW-Stellplatz.

Gasetagenheizung. Das Haus wurde 2013 thermisch saniert. Kunststofffenster mit Außenjalousien, verglaste Loggia.

HINWEIS: Es ist ein Finanzierungsbeitrag in Höhe von € 8.324,25 zu leisten.

Hier geht´s zum 360°

Rundgang: <https://app.immoviewer.com/portal/tour/3069084?accessKey=6607>

Viele weitere Rundgänge, so wie alle neuen s REAL Immobilienangebote finden Sie auf www.sreal.at.

Infrastruktur / Entfernungen

Gesundheit

Arzt <6.000m

Apotheke <500m

Klinik <8.000m

Krankenhaus <10.000m

Kinder & Schulen

Schule <1.000m

Kindergarten <500m

Universität <10.000m

Höhere Schule <7.500m

Nahversorgung

Supermarkt <500m

Bäckerei <1.000m

Einkaufszentrum <3.500m

Sonstige

Bank <500m

Geldautomat <500m

Polizei <500m

Post <500m

Verkehr

Bus <500m

Bahnhof <1.000m

Autobahnanschluss <3.500m

Flughafen <4.000m

Angaben Entfernung Luftlinie / Quelle: OpenStreetMap