

## Eigentumswohnung Waltendorf



**Objektnummer: 5513**

**Eine Immobilie von Immobilien am Geidorfplatz - Patricia Reisinger**

## Zahlen, Daten, Fakten

<b>Art:</b>	Wohnung
<b>Land:</b>	Österreich
<b>PLZ/Ort:</b>	8010 Graz
<b>Baujahr:</b>	1963
<b>Alter:</b>	Neubau
<b>Wohnfläche:</b>	53,00 m <sup>2</sup>
<b>Zimmer:</b>	2,50
<b>Bäder:</b>	1
<b>WC:</b>	1
<b>Balkone:</b>	1
<b>Heizwärmebedarf:</b>	82,00 kWh / m <sup>2</sup> * a
<b>Kaufpreis:</b>	139.000,00 €
<b>Betriebskosten:</b>	209,90 €
<b>Heizkosten:</b>	127,38 €
<b>USt.:</b>	46,47 €
<b>Provisionsangabe:</b>	

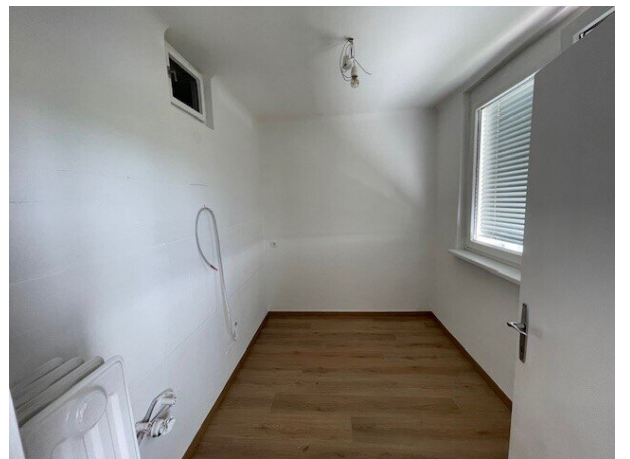
3% des Kaufpreises zzgl. 20% USt.

## Ihr Ansprechpartner



**Patricia Reisinger**

Immobilien am Geidorfplatz - Patricia Reisinger  
Geidorfplatz 1 / II / 6  
8010 Graz











## Objektbeschreibung

2-Zimmer-Wohnung, Dr. Robert Graf Straße, 8010 Graz

im Ausmaß von ca. 53 m<sup>2</sup>, Balkon Richtung Südwesten, Kellerabteil, allgemeiner Autoabstellplatz, Lift,

Die im 10. Obergeschoß gelegene Wohnung besticht durch einen traumhaften Fernblick über Graz. Die Wohnung besteht aus 2 Räumen, einer Küche, einem Badezimmer, einem getrennten WC und einem Vorraum.

Kaufpreis € 139.000,—

### Infrastruktur / Entfernungen

#### Gesundheit

Arzt <500m

Apotheke <500m

Klinik <2.000m

Krankenhaus <2.500m

#### Kinder & Schulen

Schule <500m

Kindergarten <500m

Universität <1.000m

Höhere Schule <2.500m

#### Nahversorgung

Supermarkt <500m

Bäckerei <500m

Einkaufszentrum <500m

#### Sonstige

Geldautomat <500m

Bank <500m

Post <1.000m

Polizei <1.000m

#### Verkehr

Bus <500m



Straßenbahn <500m

Autobahnanschluss <3.500m

Bahnhof <2.500m

Flughafen <9.000m

Angaben Entfernung Luftlinie / Quelle: OpenStreetMap