

Luxuriöses 2-Familien Haus im Neubau: Einzigartige Top-Ausstattung!



IMG_1456

Objektnummer: 141/80738

Eine Immobilie von Rustler Immobilien treuhand

Zahlen, Daten, Fakten

Art:	Haus - Mehrfamilienhaus
Land:	Österreich
PLZ/Ort:	3031 Pressbaum
Baujahr:	2023
Alter:	Neubau
Wohnfläche:	220,40 m ²
Zimmer:	6
Bäder:	2
WC:	2
Balkone:	1
Terrassen:	2
Heizwärmebedarf:	B 32,00 kWh / m ² * a
Gesamtenergieeffizienzfaktor:	A+ 0,65
Kaufpreis:	930.000,00 €
Provisionsangabe:	

3%

Ihr Ansprechpartner



Ulrike Rösch

Rustler Immobilientreuhand

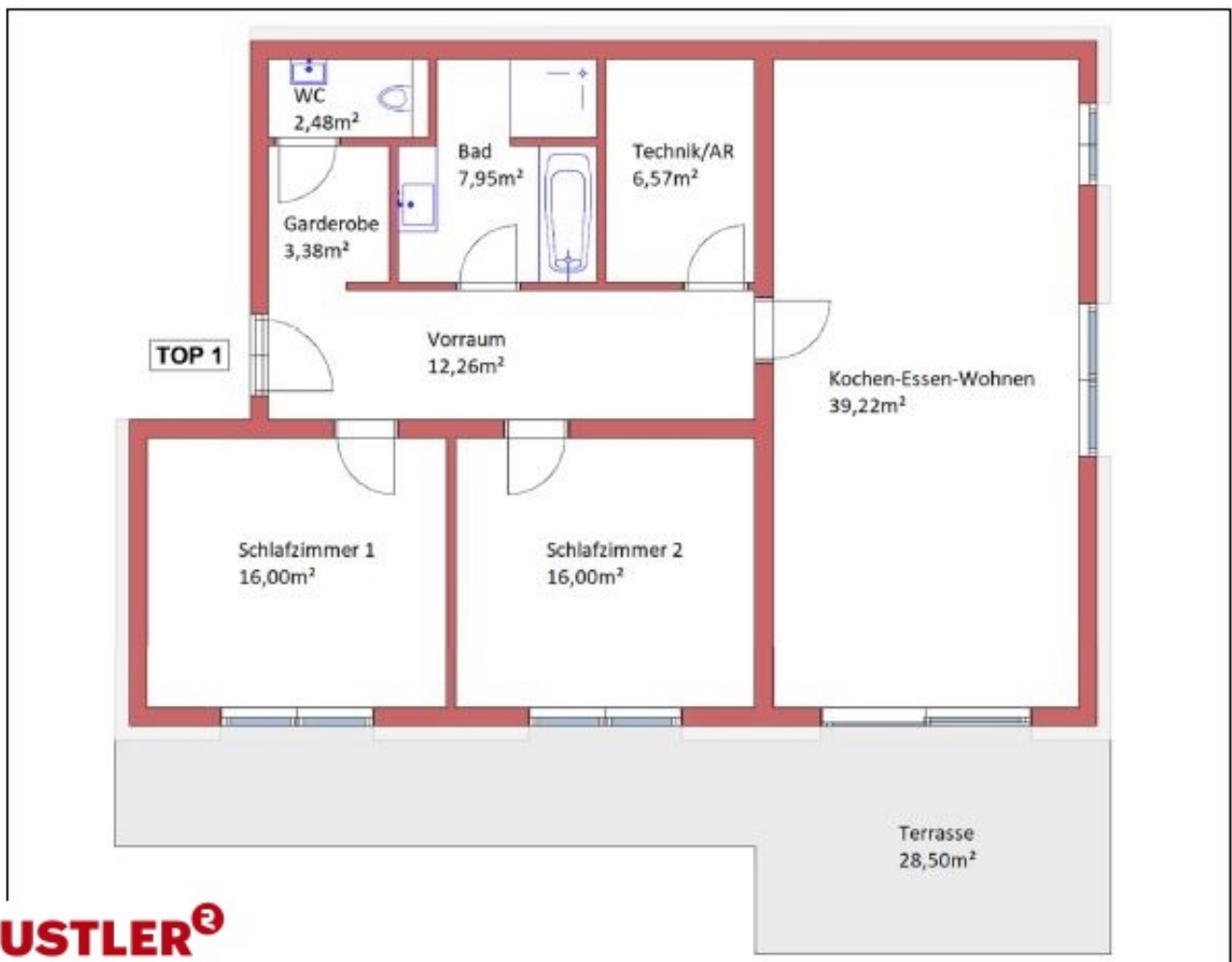
T 02236 908100 689

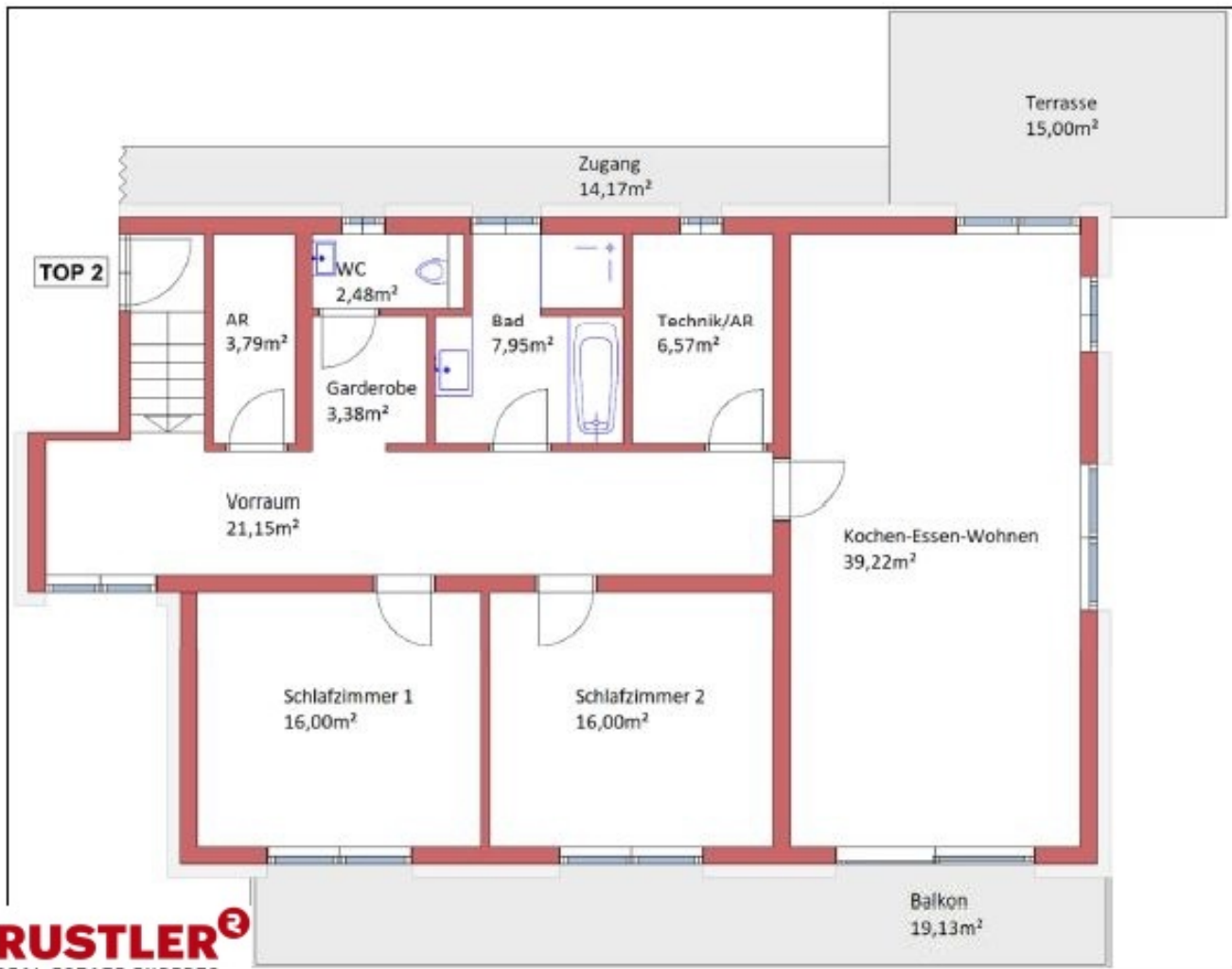
H +43 676 834 34 689

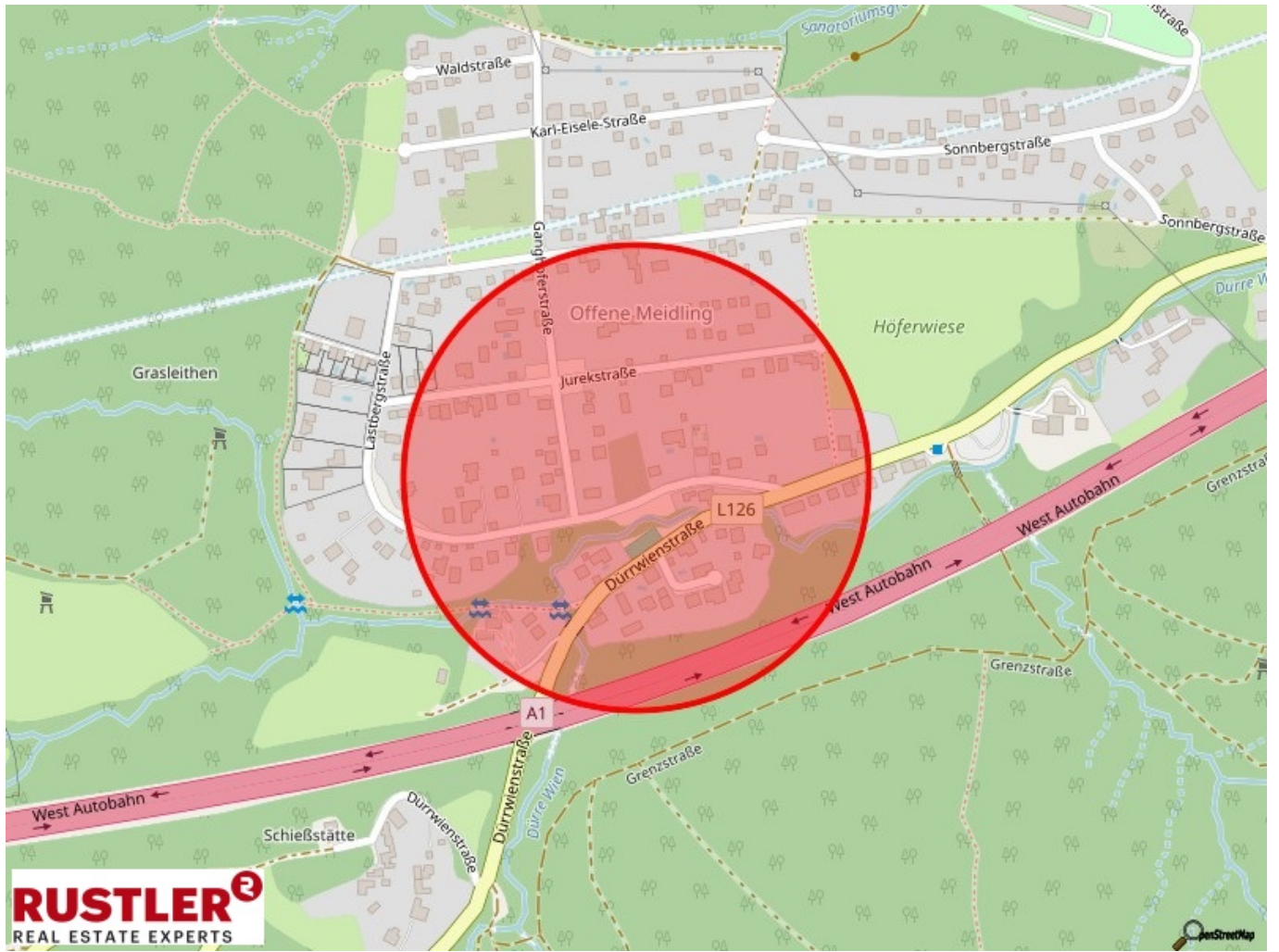












Objektbeschreibung

Modernes Zweifamilienhaus in idyllischer Lage am Lastberg. Erleben Sie modernen Wohnkomfort in diesem einzigartigen Zweifamilienhaus, das sich harmonisch in die idyllische Landschaft des Lastbergs einfügt. Trotz der zwei separaten Gartenwohnungen präsentiert sich die Immobilie optisch als elegantes Einfamilienhaus und bietet Ihnen die perfekte Gelegenheit, in einer ruhigen und naturnahen Umgebung Ihren neuen Lebensabschnitt zu genießen. Beim Betreten des Hauses gelangen Sie über den allgemeinen Eingangsbereich entweder direkt zu Ihrer neuen Eigentumswohnung oder in den Allgemeintechnikraum. Der großzügige Vorraum (EG: 12,26m² / OG: 21,15m²) bietet vielfältige Möglichkeiten für Stauraum. Vom Vorraum aus erreichen Sie die 3,38m² große Garderobe sowie das WC mit 2,48m² und eigenem Handwaschbecken. Jede Wohnung verfügt über ein 7,95m² großes Badezimmer mit bodenebener Dusche und Badewanne, ausgestattet mit hochwertigen Produkten von Grohe und Villeroy & Boch. Der 6,57m² große Technikraum enthält eine energieeffiziente Luft-Wärme-Pumpe mit Stützkühlfunktion sowie Anschlüsse für Waschmaschine und Trockner. Der 39,22m² große Wohnbereich bietet Platz zum Kochen, Essen und Entspannen und ist durch zahlreiche Fensterflächen lichtdurchflutet. Von hier aus gelangen Sie auf die 28,50m² große Terrasse (EG) oder auf den 19,13m² großen Balkon bzw. die 15,00m² große Terrasse (OG). Jede Wohneinheit bietet zwei gleich große Schlafräume (jeweils 16,00m²), die jeweils einen separaten Zugang zur Terrasse (EG) oder zum Balkon (OG) haben. Diese Räume können als Schlafzimmer, Gästezimmer, Home-Office oder Hobbyraum genutzt werden. Die Ausstattung dieses Zweifamilienhauses lässt keine Wünsche offen: Alle JOSKO-Fenster sind mit Sicherheitskontakten, elektrischen Rollläden und Insektenschutzgittern ausgestattet. Die DANA-Innentüren sind 2,20m hoch und mit Griffwerk-Drückergarnituren und "smart2lock"-Technik versehen. Eine KNX-Grundausstattung mit Alarmanlage. Eingangstüren aus dem Hause Pirnar mit Fingerscan-Zutrittskontrolle. In den Schlaf- und Wohnbereichen ist pflegeleichter Eichenparkett von Weitzer verlegt, während die restlichen Räume mit italienischem Feinsteinzeug in Betonoptik gefliest sind. Jede Wohneinheit hat eine eigene Luft-Wärmepumpe und PV-Vorbereitung. Der Blower-Door-Test ergab eine luftdichte Gebäudehülle auf Passivhaus-Niveau. Weitere Details umfassen eine Ziegelmassivbauweise (25cm Ziegel + 20cm Vollwärmeschutz), südliche Ausrichtung, großzügige Josko Alu-Kunststoff-Fenster mit 3-Scheiben Isolierverglasung und hohem Schallschutz, zwei KFZ-Abstellplätze pro Wohneinheit mit angrenzendem "Kellerabteil" und Starkstromanschluss sowie energieeffiziente LED-Beleuchtung im Außenbereich und separaten Zugang zu den Eigengärten. Erleben Sie hochwertigen Wohnkomfort in einer modernen und energieeffizienten Umgebung. Dieses Zweifamilienhaus am Lastberg bietet alles, was das Herz begehrt! Dieses Haus verzaubert mit seiner einzigartig schönen Lage und bietet einen traumhaften Panoramablick auf den idyllischen Wienerwald in Pressbaum. Lagebeschreibung: Pressbaum ist eine Gemeinde im Wienerwald, die durch ihre ruhige und naturnahe Umgebung besticht. Hier genießen Sie die perfekte Kombination aus ländlicher Idylle und städtischer Nähe. Die Wohnung liegt nur drei Gehminuten von der nächsten Bushaltestelle entfernt, wodurch Sie bequem öffentliche Verkehrsmittel nutzen können. Nahversorger, Gastronomiebetriebe und zahlreiche Freizeiteinrichtungen sind in wenigen Autominuten erreichbar. Die nahegelegenen

Bahnhöfe bieten zudem eine schnelle Verbindung nach Wien und in die umliegenden Regionen. Warten Sie nicht länger und vereinbaren Sie schnellst möglich eine Besichtigung!