

Luxuriöses Einfamilienhaus mit atemberaubender Aussicht!



Objektnummer: 972

Eine Immobilie von Immolution GmbH

Zahlen, Daten, Fakten

Art:	Haus - Einfamilienhaus
Land:	Österreich
PLZ/Ort:	4204 Haibach im Mühlkreis
Baujahr:	2019
Zustand:	Neuwertig
Möbliert:	Voll
Alter:	Neubau
Wohnfläche:	175,00 m ²
Nutzfläche:	203,00 m ²
Zimmer:	4
Bäder:	2
WC:	2
Terrassen:	1
Stellplätze:	2
Keller:	28,00 m ²
Heizwärmebedarf:	C 61,00 kWh / m ² * a
Gesamtenergieeffizienzfaktor:	A 0,74
Kaufpreis:	970.000,00 €
Provisionsangabe:	

3% des Kaufpreises zzgl. 20% USt.

Ihr Ansprechpartner



Wolfgang Lichtenberger

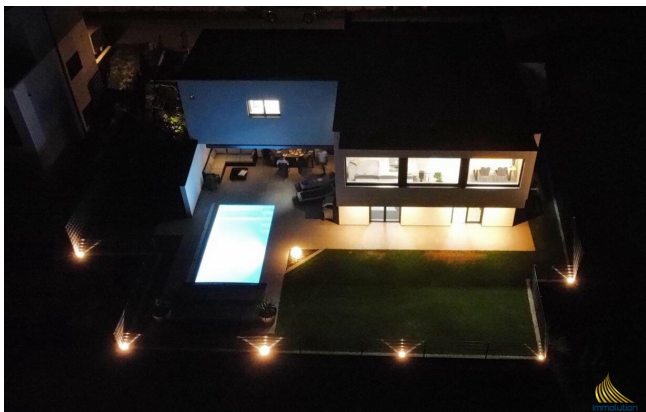
Immolution GmbH

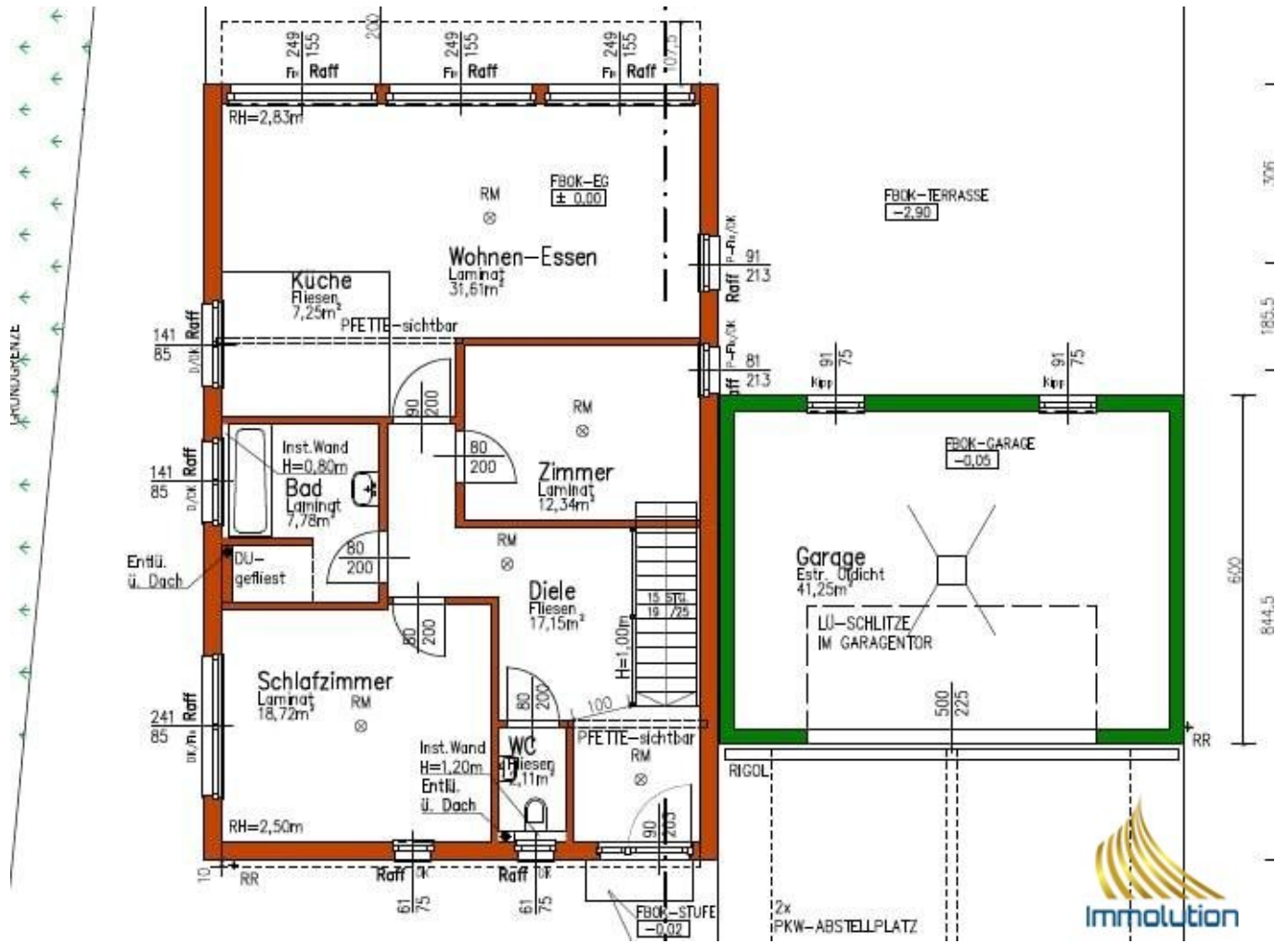


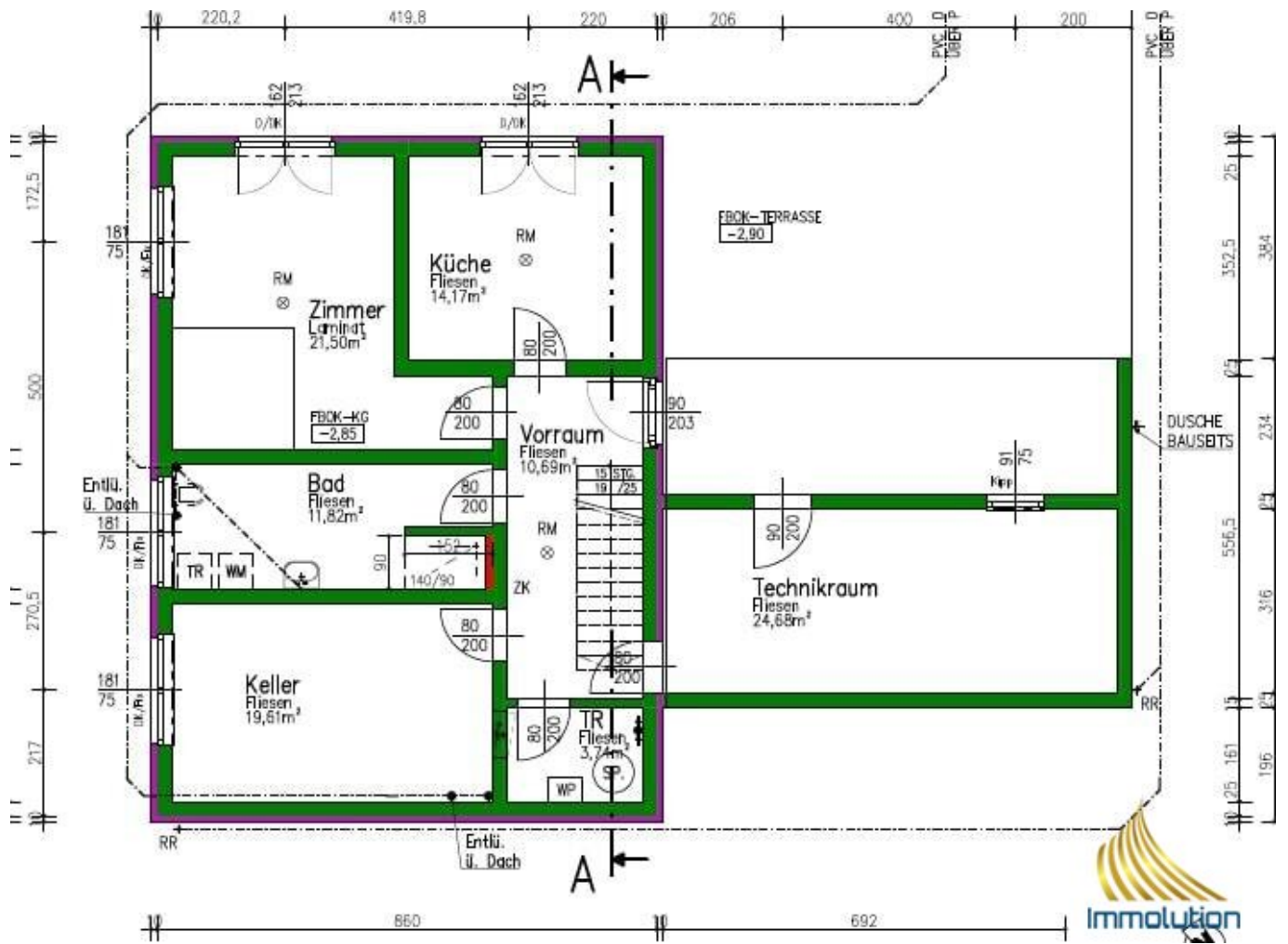


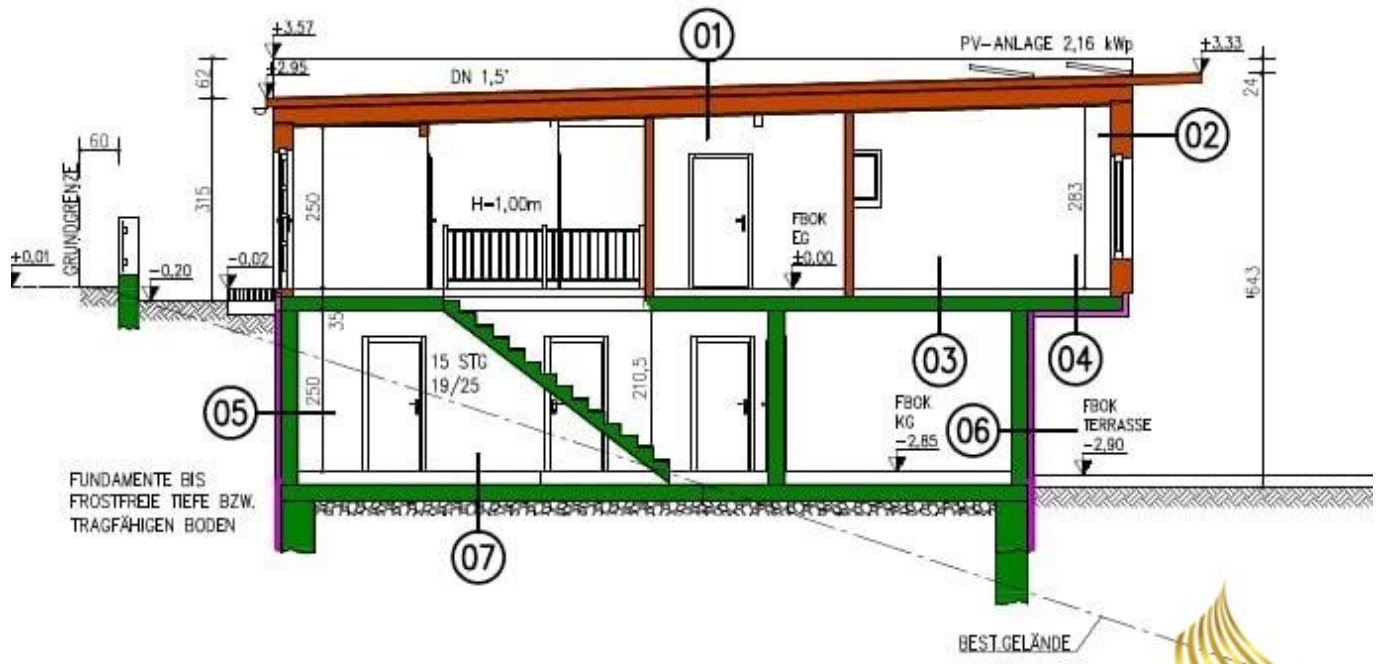












SCHNITT A-A



Objektbeschreibung

Exklusives Wohnjuwel in Traumlage!

Modernes Architektenhaus (Baujahr 2019), 175 m² Wfl., Doppelgarage, Keller, insgesamt 203 m² Nutzfläche, 796 m² Grund in Haibach/Mühlkreis. Uneinsichtiger Panoramablick mit ganzjähriger Sonneneinstrahlung von Früh bis Spät, exklusiv ausgestattet mit 3fach verglasten Hochsicherheitsholzfenstern und Designerküche, Pool mit vollautomatischer Dosieranlage, Doppelgarage, "autarkes" Photovoltaik System inkl. 28Kwh Speicher, vollautomatische Gartenbewässerung, Luxusausstattung von oben bis unten. Einzigartige Gelegenheit für Ästhetik-Liebhaber!

Dieses exquisite Anwesen sucht einen neuen Besitzer, der Wert auf Ästhetik, Luxus und Nachhaltigkeit legt. Für weitere Informationen und Besichtigungen stehen wir Ihnen gerne zur Verfügung. Entdecken Sie Ihr neues Zuhause am Affenberg und leben Sie den Traum vom exklusiven Wohnen in Haibach im Mühlkreis.

Das Haus wird vollmöbliert angeboten und zudem vor der Übergabe noch komplett durch serviciert!

Der Vermittler ist als Doppelmakler tätig.

Infrastruktur / Entfernungen

Gesundheit

Arzt <1.500m

Apotheke <9.000m

Kinder & Schulen

Schule <1.500m

Kindergarten <2.000m

Nahversorgung

Supermarkt <1.500m

Bäckerei <5.500m

Sonstige

Geldautomat <1.500m

Bank <1.500m

Post <5.500m

Polizei <5.500m

Verkehr

Bus <1.000m

Autobahnanschluss <9.500m

Flughafen <8.000m

Angaben Entfernung Luftlinie / Quelle: OpenStreetMap