

Charmantes Stadthaus im Herzen von Steyregg!



Objektnummer: 962

Eine Immobilie von Immolution GmbH

Zahlen, Daten, Fakten

Art:	Haus - Zweifamilienhaus
Land:	Österreich
PLZ/Ort:	4221 Steyregg
Baujahr:	1985
Zustand:	Teil_vollsaniiert
Möbliert:	Voll
Alter:	Altbau
Wohnfläche:	220,00 m ²
Zimmer:	7
Bäder:	2
WC:	3
Balkone:	1
Terrassen:	1
Keller:	70,00 m ²
Kaufpreis:	375.000,00 €
Betriebskosten:	170,00 €
Heizkosten:	180,00 €
Provisionsangabe:	

3% des Kaufpreises zzgl. 20% USt.

Ihr Ansprechpartner



Wolfgang Lichtenberger

Immolution GmbH
Betriebsstraße 17/2



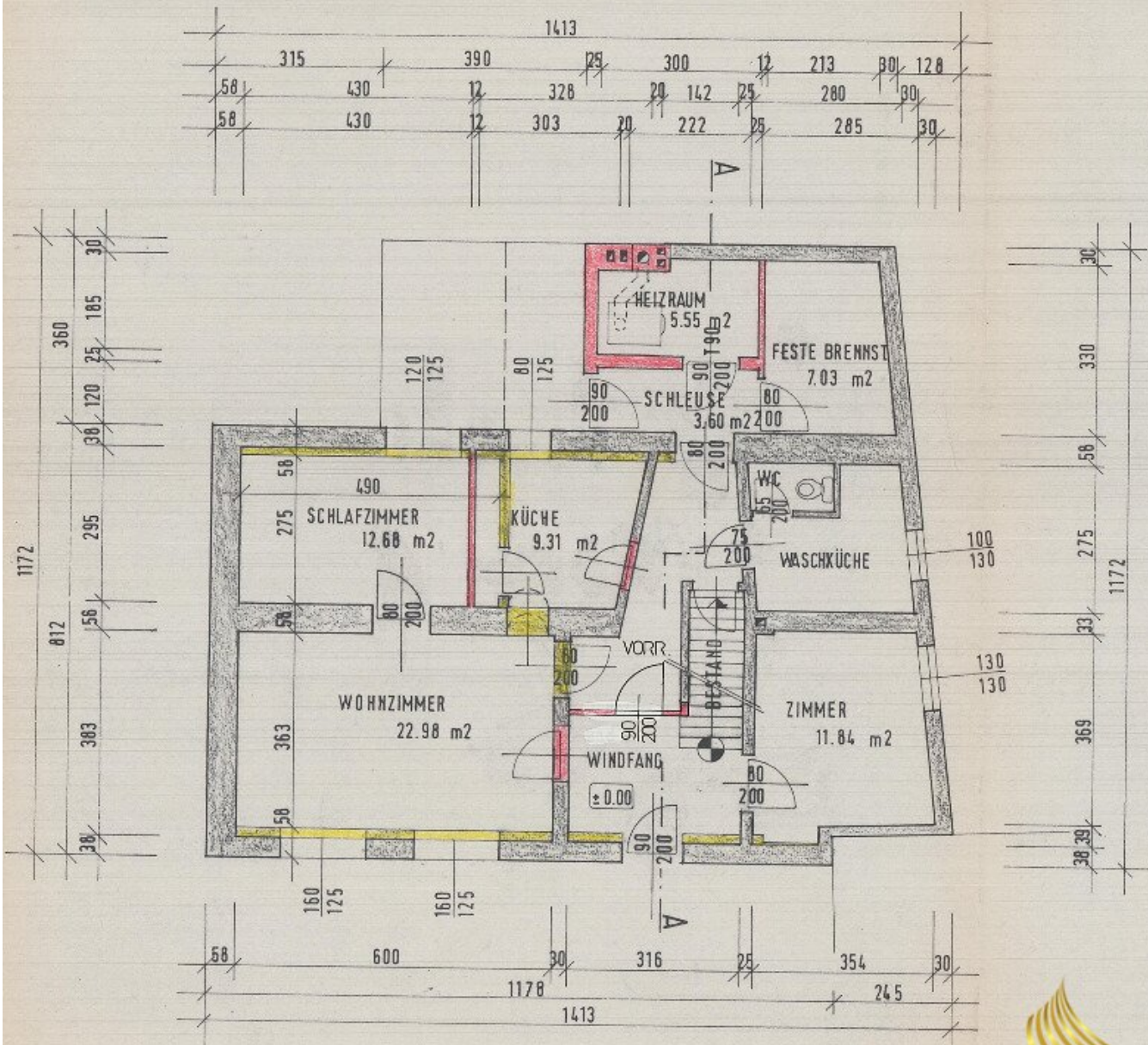




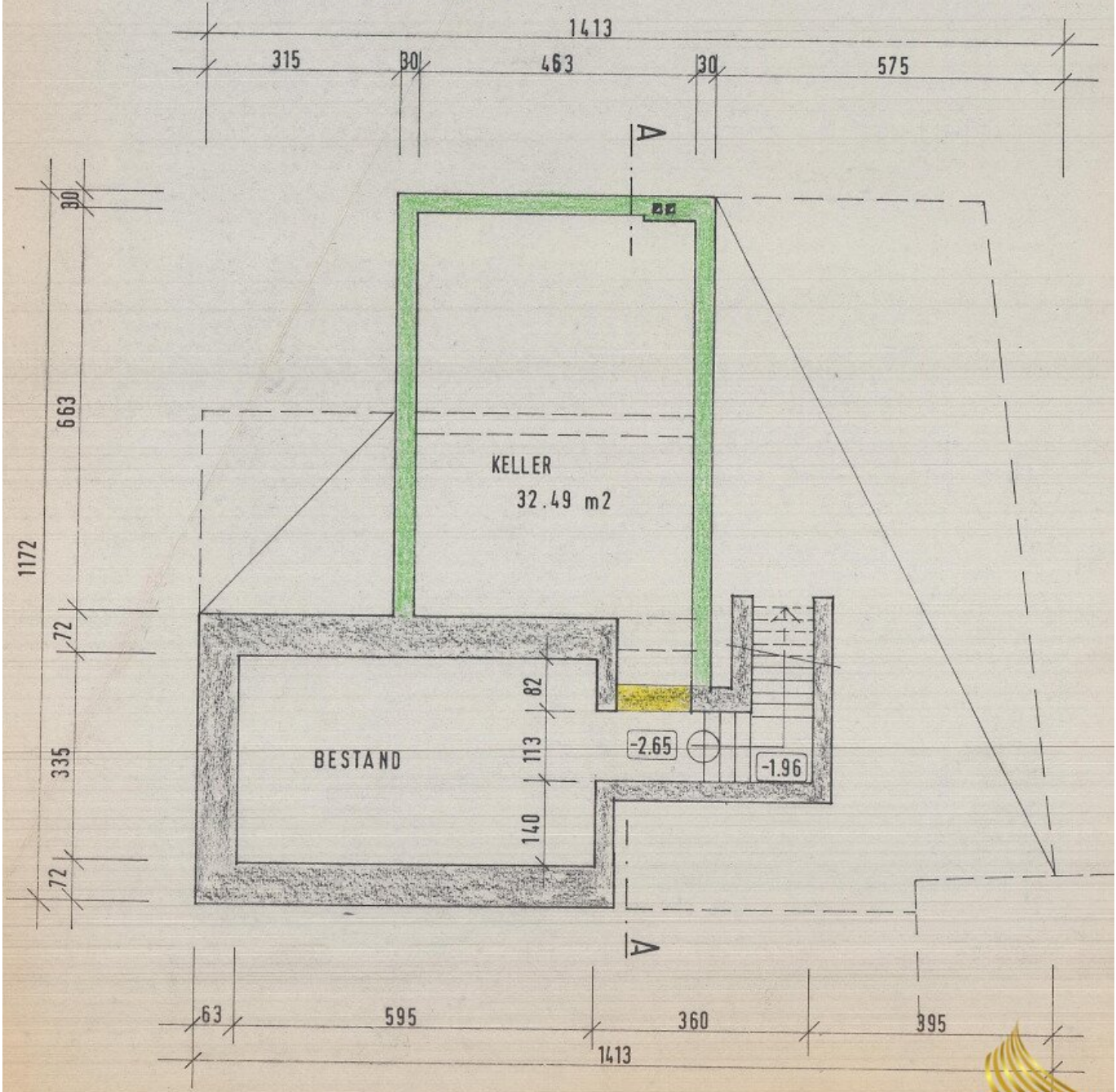




ERDGESCHOSS



KELLERGESSCHOSS



Objektbeschreibung

****Traumhaftes Zweifamilienhaus in Steyregg - Top-Lage & Flexibilität****

Entdecken Sie dieses charmante Zweifamilienhaus im Herzen von Steyregg, Urfahr-Umgebung, Oberösterreich. Mit 220 m² Wohnfläche, aufgeteilt in 2 Wohneinheiten, bietet es perfekte Bedingungen für Großfamilien oder als Anlage mit Vermietungsoption. Die obere Einheit (Obergeschoss & Dachgeschoss) glänzt mit einer 2016 durchgeführten Sanierung und einem einladenden Balkon. Das Erdgeschoss wartet auf Ihre persönliche Note.

Highlights:

- Zweifamilienhaus mit 220 m² in zentraler, ruhiger Lage
- 2 separate Einheiten; ideal für Wohnen und Vermieten
- Balkon, Terrasse, modern ausgestattete Klimaanlage (2021)
- Parkkarte für Anwohner für nur 15€/Jahr; optionale Garage in der Nähe

In Steyregg genießen Sie urbanes Leben in grüner Umgebung: Einkaufsmöglichkeiten, Bildungseinrichtungen und Freizeitaktivitäten an der Donau sind fußläufig erreichbar. Perfekt für Pendler dank guter Anbindung.

Als erfahrene Kreditvermittler mit Zugang zu Top-Finanzierungskonditionen unterstützen wir Sie gerne bei der Finanzierung. Holen Sie sich jetzt Ihr unverbindliches Angebot!

Der Vermittler ist als Doppelmakler tätig.

Infrastruktur / Entfernungen

Gesundheit

Arzt <500m
Apotheke <1.000m
Klinik <1.000m
Krankenhaus <5.500m

Kinder & Schulen

Kindergarten <500m
Schule <500m
Universität <5.000m
Höhere Schule <4.500m

Nahversorgung

Supermarkt <1.000m
Bäckerei <1.000m
Einkaufszentrum <1.000m

Sonstige

Bank <500m

Geldautomat <500m

Post <1.000m

Polizei <1.000m

Verkehr

Bus <500m

Straßenbahn <3.500m

Autobahnanschluss <4.000m

Bahnhof <1.000m

Flughafen <3.500m

Angaben Entfernung Luftlinie / Quelle: OpenStreetMap