

Schöne 70 m² - 3-Zimmer-Eigentumswohnung im Herzen von Kufstein



Objektnummer: 7329/129

Eine Immobilie von Eisenmann Immobilien e.U.

Zahlen, Daten, Fakten

Art:	Wohnung
Land:	Österreich
PLZ/Ort:	6330 Kufstein
Wohnfläche:	70,00 m ²
Zimmer:	3
Bäder:	1
WC:	1
Heizwärmebedarf:	71,00 kWh / m ² * a
Gesamtenergieeffizienzfaktor:	1,12
Kaufpreis:	290.000,00 €
Betriebskosten:	100,00 €
Heizkosten:	100,00 €
Sonstige Kosten:	50,00 €
Provisionsangabe:	

3% des Kaufpreises zzgl. 20% USt.

Ihr Ansprechpartner



Mag. Klaus Hofer

Eisenmann Immobilien GmbH
Anton-Karg-Straße 30
6330 Kufstein

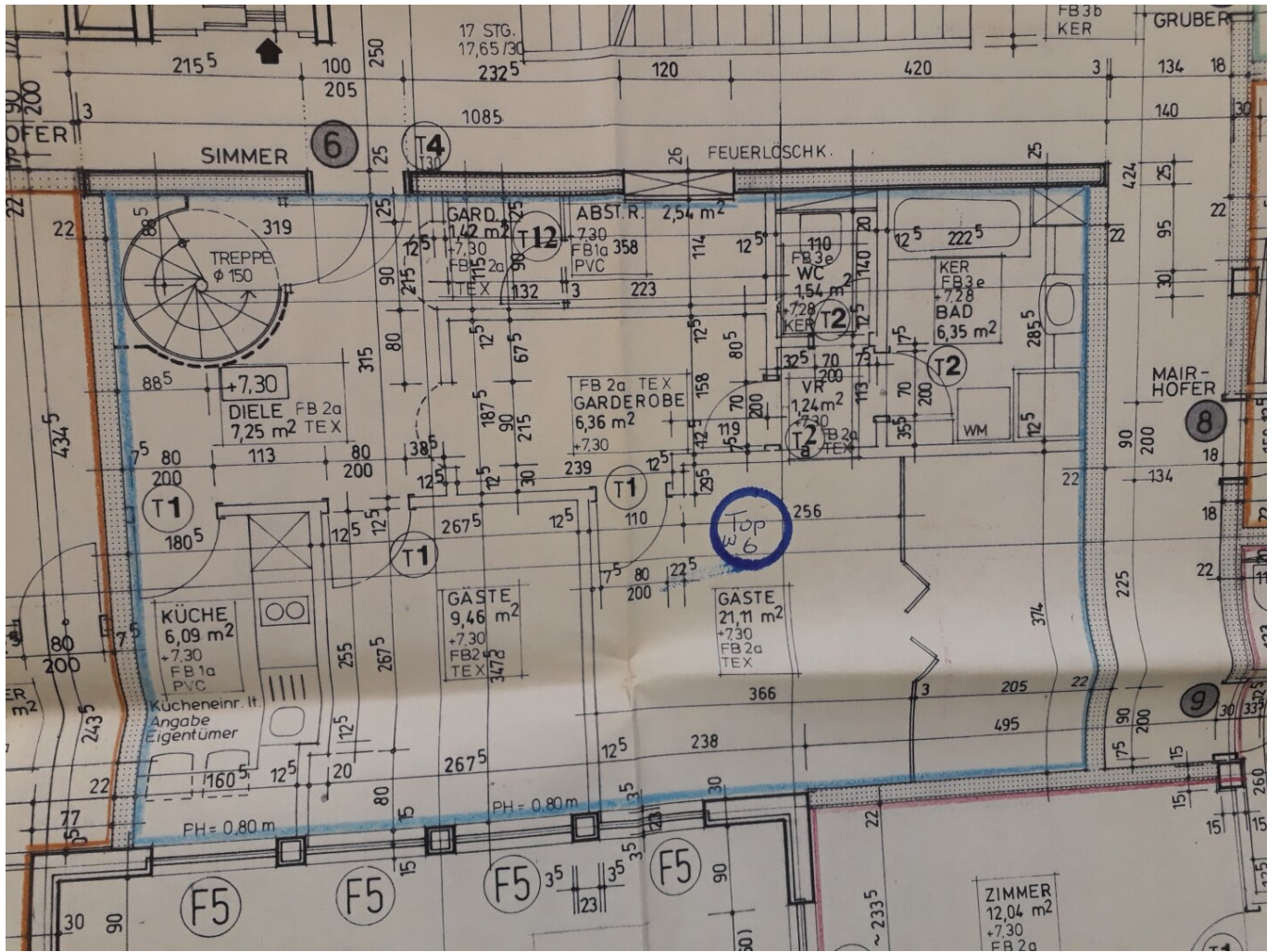
H +43 676 3010517











Objektbeschreibung

Diese 70 m² - 3-Zimmer-Eigentumswohnung beeindruckt durch die zentrale Lage in Kufstein.

Aufteilung

Von der Tiefgarage gelangen Sie mit dem Lift oder Treppe zu Ihrer Wohnung. Vom zentralen Eingangsbereich gelangen Sie in die Küche, Wohnbereich/Essen, Schlafzimmer, Badezimmer. Anhand Ihrer Vorstellungen und Wünsche, können die einzelnen Räume verbunden, oder NEU gedacht werden.

Wir haben Ihnen einige Einrichtungsvorschläge für Küche sowie Schlafzimmer/Wohnzimmer visualisiert. Die Räume haben Potential

Die zentrale Lage der Wohnung ermöglicht es Ihnen, alle Annehmlichkeiten von Kufstein in kürzester Zeit zu erreichen. Einkaufsmöglichkeiten, Restaurants, Cafés und öffentliche Verkehrsmittel befinden sich in fußläufiger Nähe. Die umliegende Natur lädt zu Freizeitaktivitäten wie Wandern, Radfahren, Schwimmen, Skifahren und vieles mehr ein.

Ein großzügiges Kellerabteil rundet das Angebot ab.

Noch nichts gefunden? Wir informieren Sie über geeignete Immobilienangebote noch vor allen anderen.

Legen Sie jetzt Ihren individuellen Suchagenten unter folgendem Link an. Wir schicken Ihnen passende Immobilien exklusiv vorab zu.

[Suchagent anlegen](https://herbert-eisenmann.service.immo/registrieren/de) - <https://herbert-eisenmann.service.immo/registrieren/de>

Der Vermittler ist als Doppelmakler tätig.

Infrastruktur / Entfernungen

Gesundheit

Arzt <500m

Apotheke <500m

Krankenhaus <2.500m

Kinder & Schulen

Schule <500m

Kindergarten <500m

Höhere Schule <2.500m

Universität <500m

Nahversorgung

Supermarkt <500m
Bäckerei <500m
Einkaufszentrum <500m

Sonstige

Bank <500m
Geldautomat <500m
Post <500m
Polizei <500m

Verkehr

Bus <500m
Autobahnanschluss <1.500m
Bahnhof <500m
Flughafen <4.000m

Angaben Entfernung Luftlinie / Quelle: OpenStreetMap