

**Sehr schönes Reiheneckhaus in sonniger, ruhiger Lage in
Kirchberg in Tirol**



Objektnummer: 7329/97

Eine Immobilie von Eisenmann Immobilien e.U.

Zahlen, Daten, Fakten

Art:	Haus - Reiheneckhaus
Land:	Österreich
PLZ/Ort:	6365 Kirchberg in Tirol
Baujahr:	1995
Zustand:	Gepflegt
Möbliert:	Teil
Wohnfläche:	225,00 m ²
Nutzfläche:	16,00 m ²
Gesamtfläche:	241,00 m ²
Zimmer:	6
Bäder:	2
WC:	3
Balkone:	1
Terrassen:	1
Stellplätze:	2
Garten:	138,00 m ²
Heizwärmebedarf:	140,80 kWh / m ² * a
Gesamtenergieeffizienzfaktor:	1,68
Kaufpreis:	1.810.000,00 €
Betriebskosten:	150,00 €
Heizkosten:	150,00 €

Ihr Ansprechpartner



Herbert Eisenmann

Eisenmann Immobilien e.U.
Stampfanger 13
6306 Söll





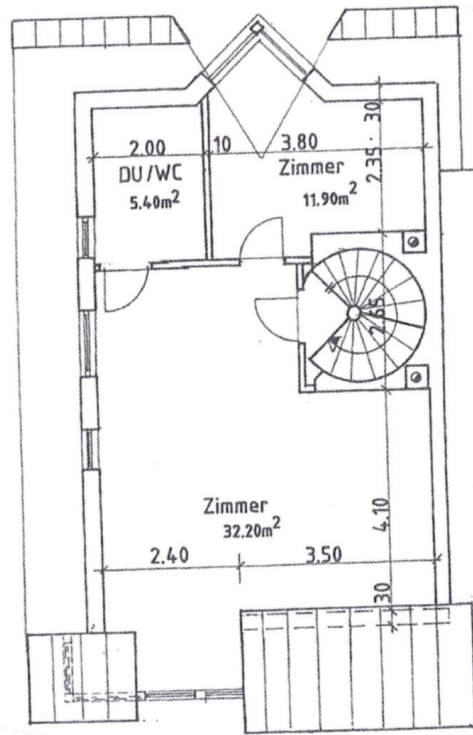




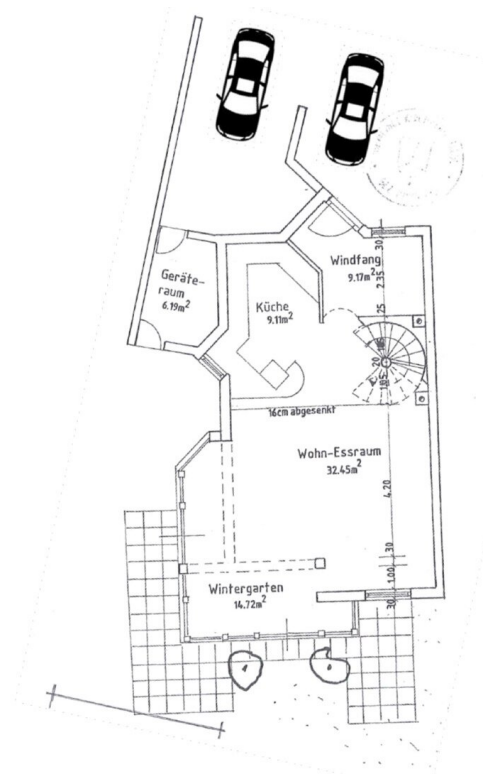




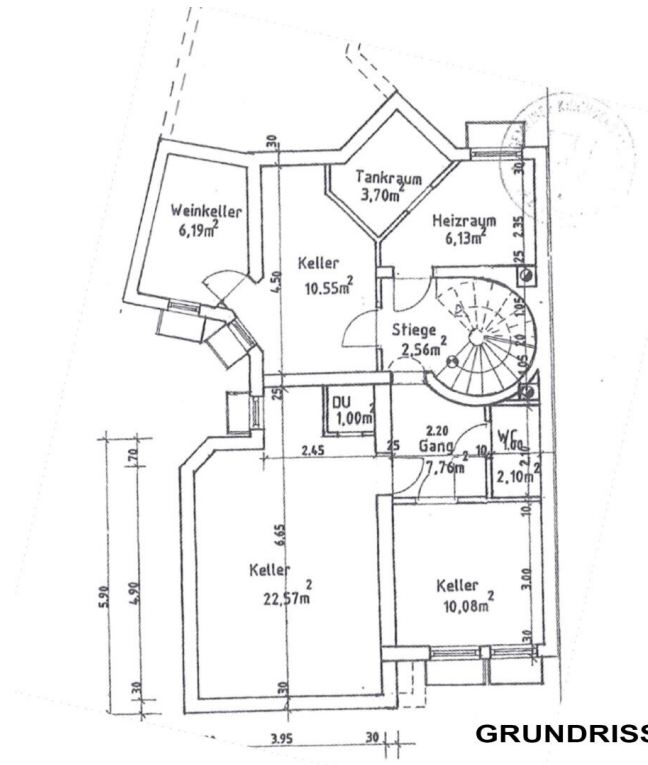




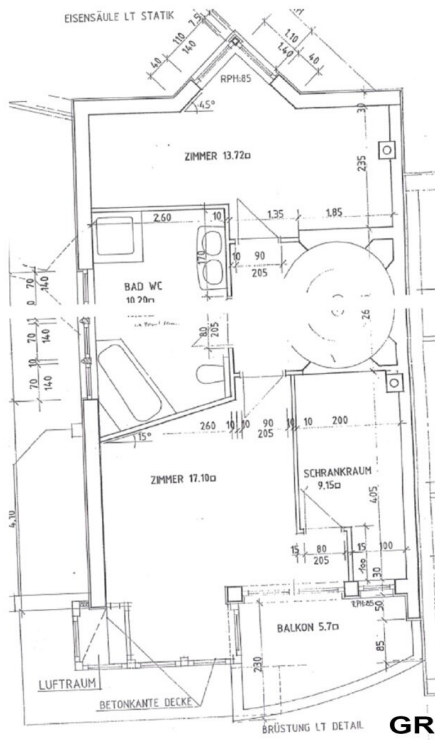
GRUNDRISS DACHGESCHOSS



GRUNDRISS ERDGESCHOSS



GRUNDRISS KELLERGESCHOSS



GRUNDRISS 1. OBERGESCHOSS

Objektbeschreibung

Dieses sehr schöne Reiheneckhaus befindet sich in sonniger, ruhiger Lage in Kirchberg. Hier finden Sie ausreichend Platz für die ganze Familie, Freunde und Gäste. Durch die zentrale Lage können Sie wählen, ob Sie in das Skigebiet: Kitzski oder SkiWelt Wilder Kaiser Brixental starten. Wobei diese beiden Skigebiete durch die KiWest Bahn (Verbindungsbahn: Kitzski mit der SkiWelt Westendorf) verbunden sind. Im Sommer haben Sie tolle Bikeerlebnisse: Trails und Downhillstrecken, sowie österreicher größte Bergerlebniswelten zur Auswahl.

Aufteilung

Im Erdgeschoss befindet sich die Diele/Garderobe, von hier gelangen Sie in das geräumige Wohnzimmer, ein Kachelofen sorgt für besondere Wärme. Weiters geht es zur offenen, großzügigen Küche, Wintergarten und von dort auf die Terrasse und Garten. Ein Carportstellplatz, ein weiterer Autoabstellplatz im Freien und ein Geräteraum, runden das EG ab.

Im 1. Obergeschoss befinden sich 2 sehr komfortabel Schlafzimmer mit Schrankraum und einem großzügigen Badezimmer mit Badewanne, Dusche, Doppelwaschbecken und WC. Vom südseitig gelegenen Schlafzimmer gelangen Sie auf einen völlig überdachten Balkon mit herrlichem Bergblick.

Im Dachgeschoss befinden sich 2 weitere Schlafzimmer, Badezimmer mit Dusche, Waschbecken und WC.

Im Untergeschoss befindet sich ein großzügiger Wellnessbereich mit: Sauna, Infrarotkabine, Fitnessgeräte, Ruheraum und Dusche. Ein Weinkeller, Gästraum, Abstellraum und Technikraum, runden das hochwertige Angebot ab.

Noch nichts gefunden? Wir informieren Sie über geeignete Immobilienangebote noch vor allen anderen.

Legen Sie jetzt Ihren individuellen Suchagenten unter folgendem Link an. Wir schicken Ihnen passende Immobilien exklusiv vorab zu.

[Suchagent anlegen](https://herbert-eisenmann.service.immo/registrieren/de) - <https://herbert-eisenmann.service.immo/registrieren/de>

Infrastruktur / Entfernungen

Gesundheit

Arzt <1.000m

Apotheke <1.500m

Klinik <7.000m

Kinder & Schulen

Schule <2.000m

Kindergarten <1.000m

Höhere Schule <10.000m

Nahversorgung

Supermarkt <1.000m

Bäckerei <1.500m

Einkaufszentrum <8.000m

Sonstige

Bank <1.500m

Geldautomat <1.500m

Post <1.500m

Polizei <1.500m

Verkehr

Bus <500m

Bahnhof <1.000m

Angaben Entfernung Luftlinie / Quelle: OpenStreetMap