

Neuwertige Wohnung in Zentrumsnähe von Saalfelden



Wohnzimmer

Objektnummer: 7654/49

Eine Immobilie von Pabinger Immobilien GmbH

Zahlen, Daten, Fakten

Art:	Wohnung - Etage
Land:	Österreich
PLZ/Ort:	5760 Saalfelden am Steinernen Meer
Baujahr:	2012
Möbliert:	Voll
Wohnfläche:	93,88 m ²
Zimmer:	4
Bäder:	1
WC:	1
Balkone:	1
Keller:	11,08 m ²
Heizwärmebedarf:	A 18,00 kWh / m ² * a
Gesamtenergieeffizienzfaktor:	A++ 0,76
Kaufpreis:	495.000,00 €
Betriebskosten:	199,15 €
Heizkosten:	51,54 €
USt.:	34,28 €
Provisionsangabe:	

17.820,00 € inkl. 20% USt.

Ihr Ansprechpartner

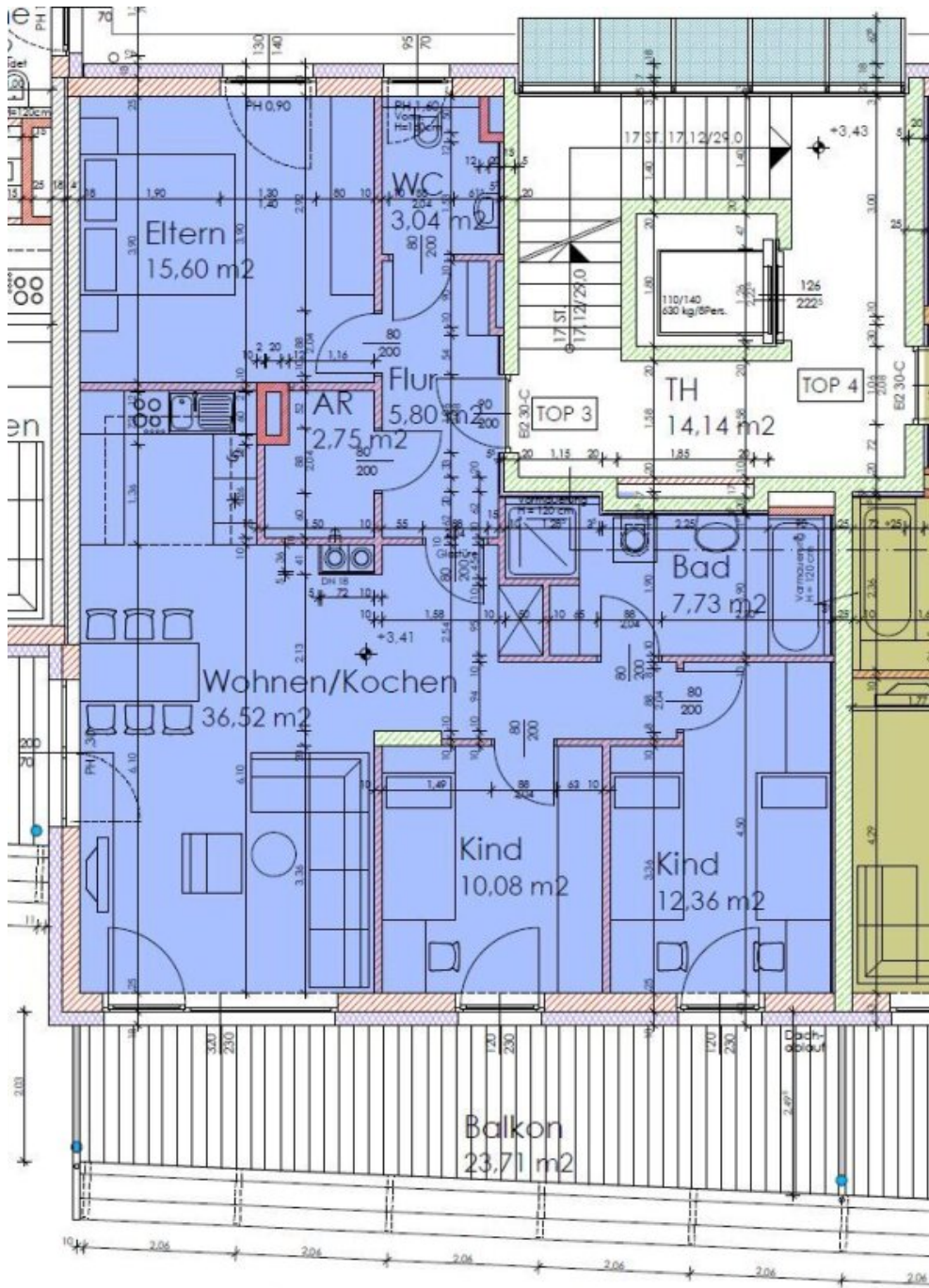


Otto Pabinger

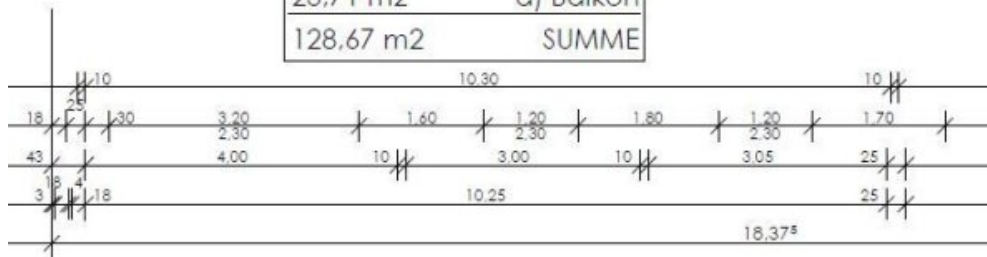
Pabinger Immobilien GmbH
Kopplehen 13







B_TOP_03	
93.88 m ²	a) Wohnung
11.08 m ²	b) Kellerabteil
23.71 m ²	d) Balkon
128.67 m ²	SUMME



Objektbeschreibung

Diese neuwertige (Baujahr 2012) und moderne Wohnung im 1. Obergeschoss beeindruckt nicht nur durch ihre zentrale Lage, sondern auch durch den bequemen Personenlift und den zugehörigen Tiefgaragenstellplatz, der den Komfort Ihres Alltags steigert.

Die großzügige Raumaufteilung umfasst einen einladenden Vorraum, praktischen Abstellraum, ein stilvolles WC sowie einen Wohnraum mit offener Küche, der zum geselligen Beisammensein einlädt. Die drei Schlafzimmer bieten ausreichend Platz für Familien oder individuelle Nutzung. Genießen Sie die wohlige Wärme der Fernwärmeheizung und erleben Sie ein sofort bezugsfertiges Ambiente, denn die Wohnung wird möbliert übergeben.

Ein zusätzliches Highlight ist der großzügige Keller mit ca. 11 m², der Ihnen zusätzlichen Stauraum bietet. Die Wohnfläche von ca. 93 m² verteilt sich geschickt, während der große, tiefe Balkon mit ca. 23 m² eine private Oase im Freien schafft. Erleben Sie modernes Wohnen in perfekter Harmonie mit der Natur!

Highlights:

- Balkon mit ca. 23 m²
- Fußbodenheizung
- Heizung: Fernwärme
- Keller mit ca. 11 m²
- Personenlift
- 1 Tiefgaragenstellplatz

Nutzungsmöglichkeiten:

- Eigennutzung als Hauptwohnsitz: ja
- Vermietung an Personen mit Hauptwohnsitz: ja
- Nutzung als Mitarbeiterwohnung: ja
- Eigennutzung als Zweitwohnsitz: nein
- Touristische Vermietung: nein
- Privatzimmervermietung: nein

Noch nichts gefunden? Wir informieren Sie über geeignete Immobilienangebote noch vor allen anderen.

Legen Sie jetzt Ihren individuellen Suchagenten unter folgendem Link an. Wir schicken Ihnen passende Immobilien exklusiv vorab zu.

[Suchagent anlegen](https://otto-pabinger.service.immo/registrieren/de) - <https://otto-pabinger.service.immo/registrieren/de>

Der Vermittler ist als Doppelmakler tätig.

Infrastruktur / Entfernungen

Gesundheit

Arzt <1.000m
Apotheke <500m
Klinik <1.500m
Krankenhaus <10.000m

Kinder & Schulen

Schule <500m
Kindergarten <500m

Nahversorgung

Supermarkt <500m
Bäckerei <500m
Einkaufszentrum <1.500m

Sonstige

Bank <1.000m
Geldautomat <1.000m
Post <1.000m
Polizei <1.000m

Verkehr

Bus <500m
Bahnhof <2.000m

Angaben Entfernung Luftlinie / Quelle: OpenStreetMap