

Geräumiges Haus in Ruhelage



Objektnummer: 3412

Eine Immobilie von S-COMMERZ Immobilienvermittlung GmbH

Zahlen, Daten, Fakten

Art:	Haus - Mehrfamilienhaus
Land:	Österreich
PLZ/Ort:	2630 Pottschach
Baujahr:	1968
Möbliert:	Voll
Alter:	Neubau
Wohnfläche:	128,40 m ²
Zimmer:	6
Bäder:	2
WC:	2
Keller:	67,90 m ²
Heizwärmebedarf:	G 306,00 kWh / m ² * a
Gesamtenergieeffizienzfaktor:	F 3,74
Kaufpreis:	290.000,00 €
Provisionsangabe:	

3% des Kaufpreises zzgl. 20% USt.

Ihr Ansprechpartner

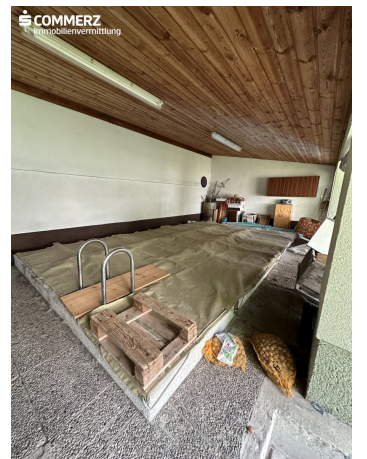


Nina LANG

S-COMMERZ Immobilienvermittlung GmbH
Hauptplatz 10
2620 Neunkirchen

T +43 50100672789





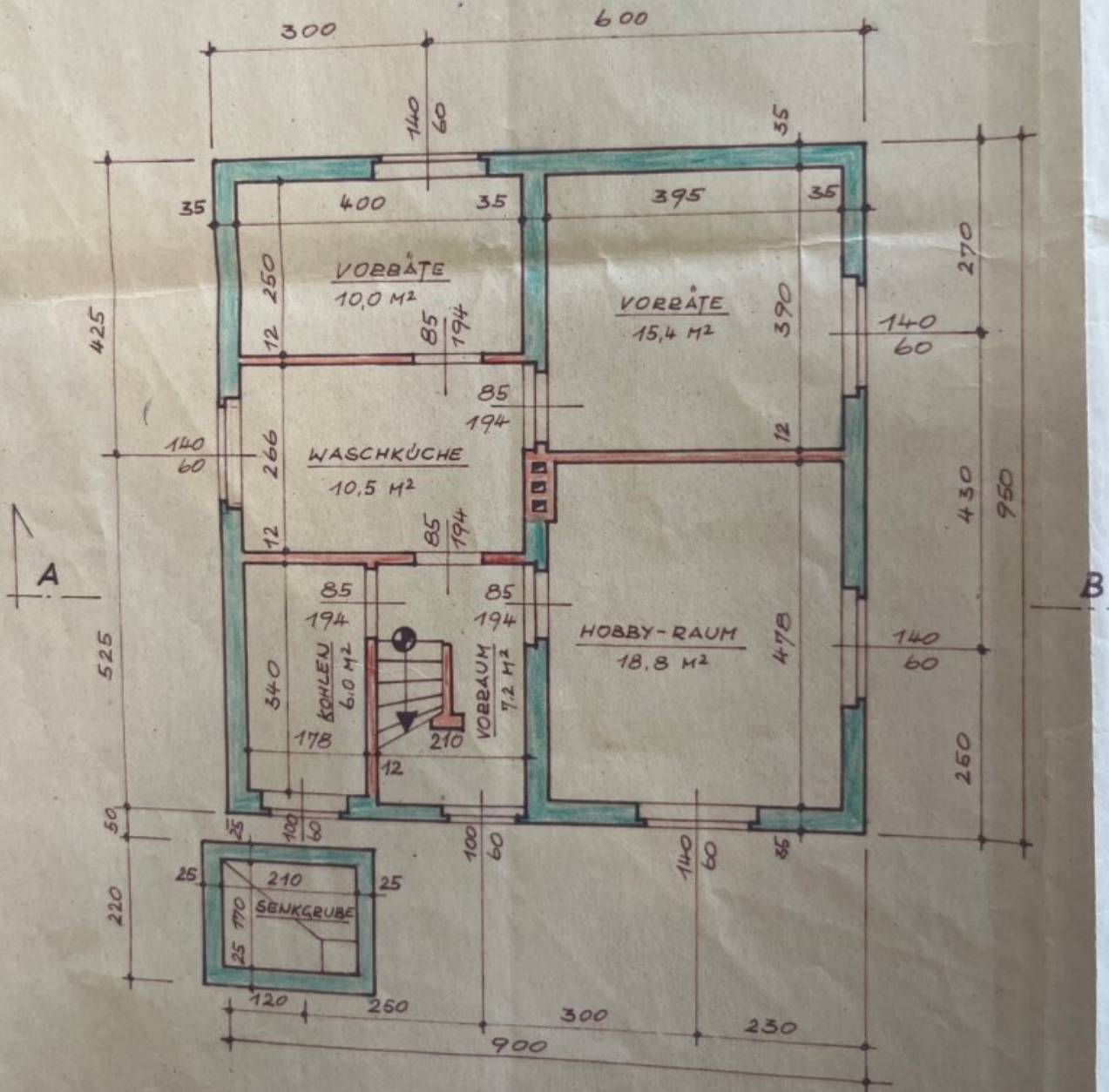




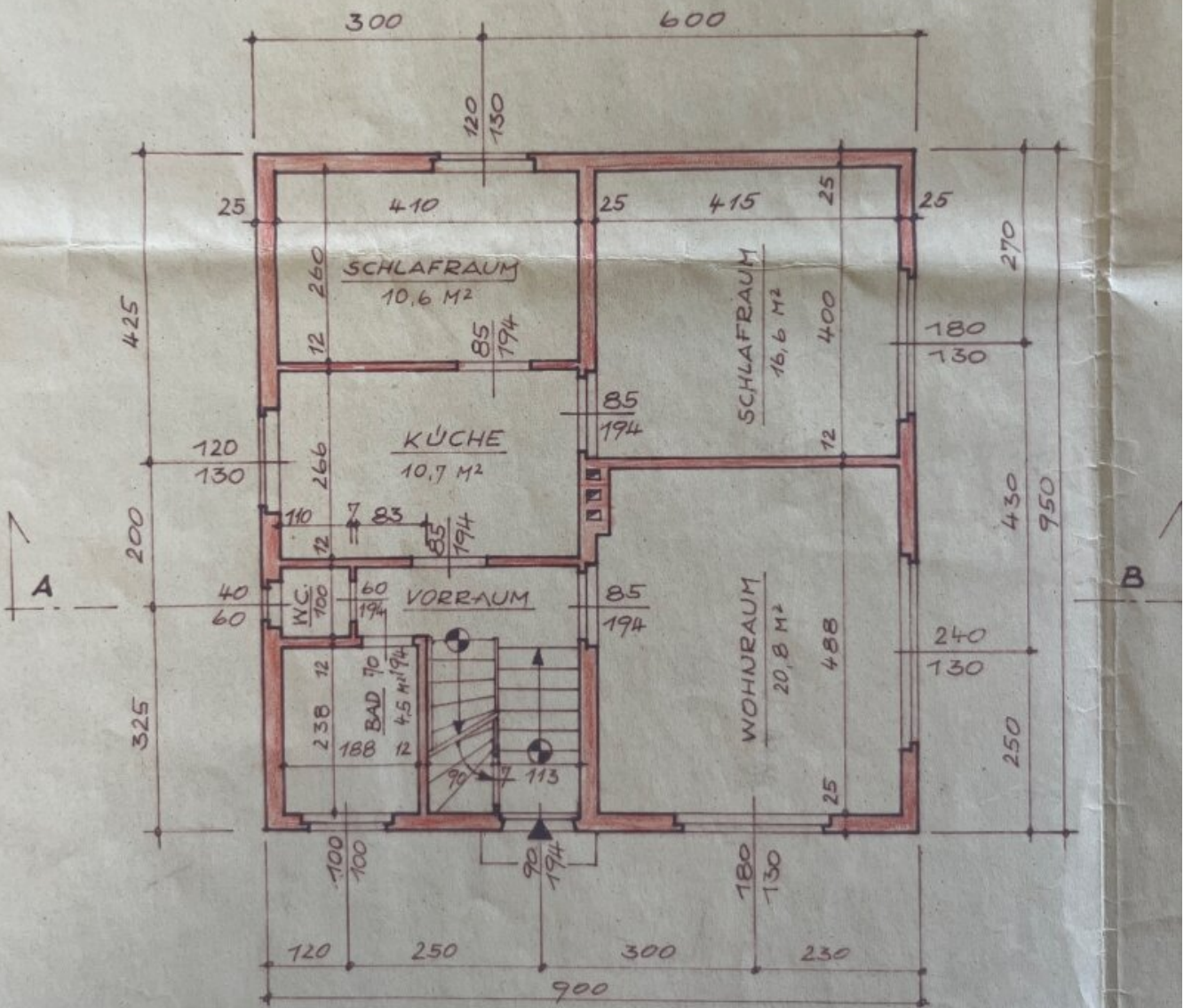




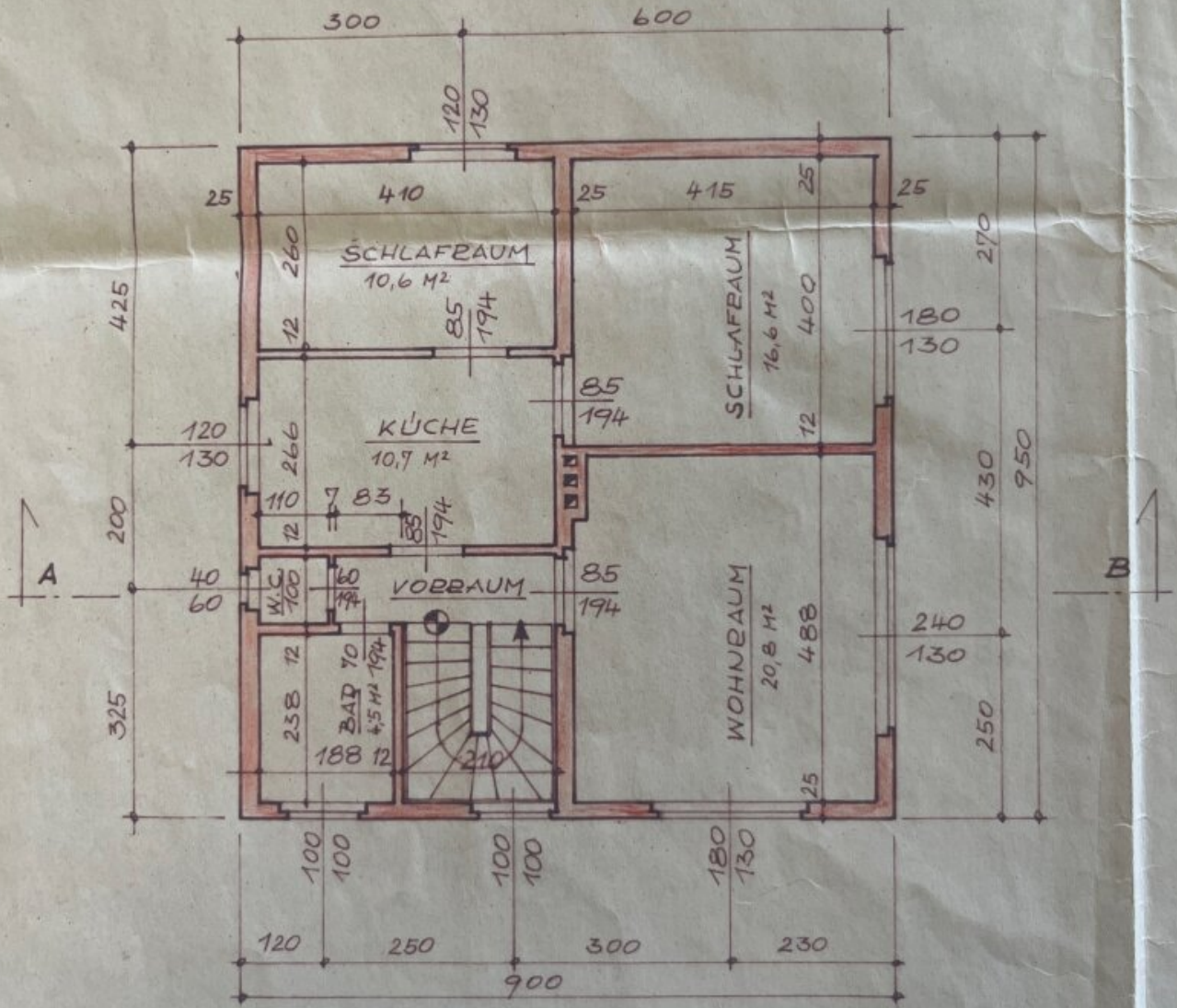
KELLERGESSCHOSS



ERDGESCHOSS



OBERGESCHOSS



MASSTAB 1:100

Objektbeschreibung

Großes Familienhaus in idyllischer Grünlage am Fluss

Willkommen in Ihrem neuen Zuhause! Dieses großzügige Familienhaus bietet Ihnen und Ihrer Familie viel Platz, einen traumhaften Garten und eine idyllische Lage direkt am Fluss. Das 1968 erbaute Haus wartet auf seine neuen Besitzer, die bereit sind, ihm neuen Glanz zu verleihen.

Lage:

Das Haus befindet sich in einer ruhigen und grünen Wohngegend, umgeben von Natur und direkt am Fluss gelegen. Die idyllische Umgebung bietet zahlreiche Freizeitmöglichkeiten und Erholung pur. Gleichzeitig sind Geschäfte des täglichen Bedarfs, Schulen und öffentliche Verkehrsmittel bequem zu erreichen.

Ausstattung:

Das Haus erstreckt sich über zwei Etagen und verfügt über ein großzügiges, ebenes Grundstück. Das Obergeschoss ist sofort bewohnbar und bietet Ihnen komfortable Wohnräume, während das Erdgeschoss renoviert werden muss, um sein volles Potenzial zu entfalten. Der Keller ist trocken und bietet viel Stauraum sowie zusätzliche Nutzungsmöglichkeiten.

Ein besonderes **Highlight** ist der **überdachte Pool** im Garten, der zum Schwimmen und Entspannen einlädt. Das große Grundstück bietet zudem viel Platz für Gartenliebhaber und Outdoor-Aktivitäten. Zusätzlich ist auch eine große Garage vorhanden.

Für eine Besichtigung stehe ich gerne nach Terminvereinbarung zur Verfügung!

Noch nichts gefunden? Wir informieren Sie über geeignete Immobilienangebote noch vor allen anderen.

Legen Sie jetzt Ihren individuellen Suchagenten unter folgendem Link an. Wir schicken Ihnen passende Immobilien exklusiv vorab zu.

[Suchagent anlegen](https://s-commerz-immobilienvermittlung.service.immo/registrieren/de) - <https://s-commerz-immobilienvermittlung.service.immo/registrieren/de>

Infrastruktur / Entfernungen

Gesundheit

Arzt <1.000m
Apotheke <500m
Krankenhaus <5.500m

Kinder & Schulen

Schule <500m

Kindergarten <1.000m

Nahversorgung

Supermarkt <1.000m

Bäckerei <1.000m

Einkaufszentrum <1.000m

Sonstige

Bank <1.000m

Geldautomat <1.000m

Polizei <500m

Post <1.000m

Verkehr

Bus <500m

Autobahnanschluss <4.500m

Bahnhof <1.500m

Angaben Entfernung Luftlinie / Quelle: OpenStreetMap