

**3,2,1...DEINS!**



Ansicht der Doppelhaushälfte

**Objektnummer: 0004002484**

**Eine Immobilie von Real-Treuhand Immobilien**

## Zahlen, Daten, Fakten

|                                      |   |
|--------------------------------------|---|
| <b>Art:</b>                          | Haus                                    |
| <b>Land:</b>                         | Österreich                              |
| <b>PLZ/Ort:</b>                      | 4782 St. Florian am Inn                 |
| <b>Baujahr:</b>                      | 2022                                    |
| <b>Wohnfläche:</b>                   | 131,00 m <sup>2</sup>                   |
| <b>Nutzfläche:</b>                   | 166,00 m <sup>2</sup>                   |
| <b>Gesamtfläche:</b>                 | 1.155,00 m <sup>2</sup>                 |
| <b>Zimmer:</b>                       | 4                                       |
| <b>Bäder:</b>                        | 1                                       |
| <b>WC:</b>                           | 2                                       |
| <b>Terrassen:</b>                    | 1                                       |
| <b>Heizwärmebedarf:</b>              | <b>B</b> 41,00 kWh / m <sup>2</sup> * a |
| <b>Gesamtenergieeffizienzfaktor:</b> | <b>A+</b> 0,61                          |
| <b>Kaufpreis:</b>                    | 360.000,00 €                            |
| <b>Provisionsangabe:</b>             |   |

3,6 % inkl. USt

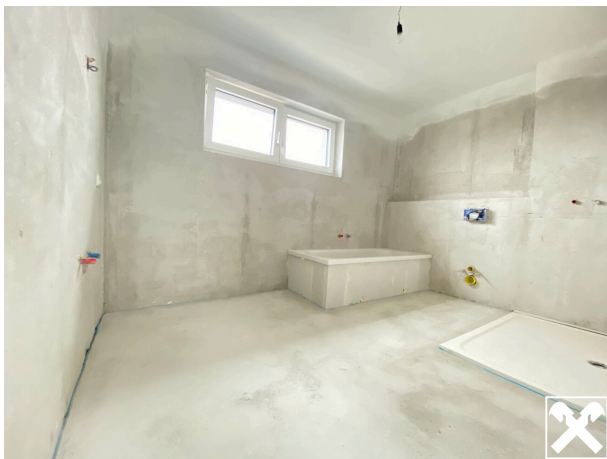
## Ihr Ansprechpartner



**Stefan Oberrader**

Real-Treuhand Immobilien Vertriebs GmbH  
Europaplatz 1a  
4020 Linz

T +43 50 6596 8002



## Objektbeschreibung

**Was ist schon geschehen?** - Leistensteine rund um´s Haus und im Einfahrtsbereich sind gesetzt, die Gartenplanie wurde schon gemacht, der Unterbau in der Einfahrt ist eingebracht,... der Rest kann durch Sie noch verwirklicht werden- lassen Sie Ihrer Inspiration freien Lauf!

Gerne können weitere Fertigstellungs-Arbeiten noch durch den Erbauer koordiniert bzw. nach Absprache auch noch durchgeführt werden

?Doppelhaushälfte auf einer ruhigen Eckparzelle in St.Florian, Haid

Ausstattung: Belagsfertig PLUS

Wohnfläche je Haushälfte ca. 131 m<sup>2</sup> zuzüglich einer Garage mit 35 m<sup>2</sup>, Grundfläche ca. 575 m<sup>2</sup>, Ziegelmassiv- Haus

**Was ist los?** - in unmittelbarer Nähe zur Autobahn bzw. zur deutschen Grenze. Viele größere Arbeitgeber in nächster Nähe (EVG, Weyland, Head, Hennlich, Baufirma Leitner, Auto Mercedes Luger,...)

**Bezugstermin: ab sofort**

Interesse?:

Wir senden Ihnen sehr gerne ein kostenloses Detailangebot sowie weitere Fotos, genaue Adresse, Pläne, etc. zu.

KLICKEN SIE AUF "Anbieter kontaktieren" um unseren

AUTOMATISCHEN PROZESS zu starten.

Bitte geben Sie uns ihren vollständigen Namen, Wohnadresse, Telefonnummer & ihre E-Mailadresse an.

Bitte beachten Sie, dass wir aufgrund der Nachweispflicht gegenüber dem Eigentümer nur Anfragen mit allen Kontaktdaten bearbeiten können.

Gerne können wir im Anschluss eine persönliche und kostenlose Besichtigung vereinbaren.

Erst bei Kauf der Immobilie entsteht eine Provisionspflicht!

**Unser Tipp:**

Sie sind auf der Suche nach einer passenden Immobilie?

Alle unsere Angebote finden Sie tagesaktuell im Internet

unter **[www.raiffeisen-immobilien.at](http://www.raiffeisen-immobilien.at)**

Teilen Sie uns Ihren Suchwunsch mit - dann werden Sie

noch schneller & exklusiv über Ihre potentielle Wunschimmobilie informiert.

Überlegen Sie Ihre derzeitige Immobilie zu veräußern?

Gerne können Sie Ihre Immobilie online kostenlos bewerten lassen:

**<https://www.raiffeisen-immobilien.at/de/bewertungscheck>**