

# Gewerbeobjekt/Bürohaus Hafnerstraße-Stifterstraße zur Miete



Außenansicht

**Objektnummer: 0004004219**

**Eine Immobilie von Real-Treuhand Immobilien**

## Zahlen, Daten, Fakten

<b>Art:</b>	Büro / Praxis - Bürofläche
<b>Land:</b>	Österreich
<b>PLZ/Ort:</b>	4020 Linz
<b>Nutzfläche:</b>	763,00 m <sup>2</sup>
<b>Heizwärmebedarf:</b>	<b>D</b> 104,00 kWh / m <sup>2</sup> * a
<b>Gesamtenergieeffizienzfaktor:</b>	<b>C</b> 1,43
<b>Provisionsangabe:</b>	

3 Bruttomonatsmieten plus 20% USt.

## Ihr Ansprechpartner



### Mag. Jürgen Markus Harich

Real-Treuhand Immobilien Vertriebs GmbH  
Europaplatz 1a  
4020 Linz

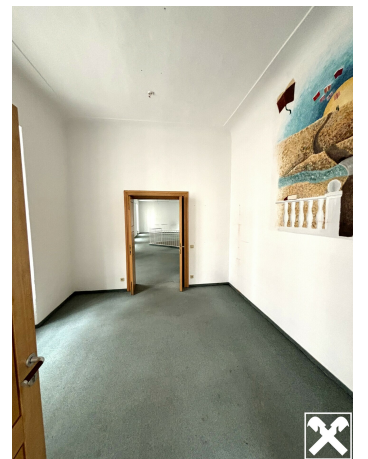
T +43 50 6596 8002 8002  
H +43 676 8141 8018

Gerne stehe ich Ihnen für weitere Informationen oder einen Besichtigungstermin zur Verfügung.





















SIE MÖCHTEN  
IHRE IMMOBILIE  
**VERKAUFEN ODER  
VERMIETEN?**

Verkaufsförderer und -mittler: Raiffeisen Immobilien Verkehr GmbH, Europaplatz 4, 8020 Linz, Österreich



**Mag. Jürgen M. Harich**

Goethestraße 63, 4020 Linz

T +43 676 8141 3000

E [jm.harich@raiffeisen-immobilien.at](mailto:jm.harich@raiffeisen-immobilien.at)

[www.raiffeisen-immobilien.at](http://www.raiffeisen-immobilien.at)





## Objektbeschreibung

Einzigartiges Ambiente garantiert!

Direkt neben dem Linzer Dom an der Ecke Hafnerstraße/Stifterstraße befindet sich dieses vielseitig nutzbare 4-geschoßige, denkmalgeschützte Gewerbeobjekt/Bürohaus, das sogenannte "Adamsche Haus" aus dem Jahr 1783.

Früher war die Dombücherei hier untergebracht. Das Gebäude ist teilweise unterkellert. Die Fernwärme ist im Haus, ein Lift ist ebenfalls vorhanden. Das Objekt kann auch geteilt und die einzelnen Ebenen (ca. 190 m<sup>2</sup> pro Ebene) getrennt voneinander genutzt werden.