

Einfamilienhaus



Ansicht 1

Objektnummer: 0002000247

Eine Immobilie von Waldviertel Immobilien Vermittlung

Zahlen, Daten, Fakten

Art:	Haus - Einfamilienhaus
Land:	Österreich
PLZ/Ort:	3932 Kirchberg am Walde
Baujahr:	1970
Möbliert:	Teil
Wohnfläche:	170,00 m ²
Zimmer:	5
Bäder:	1
WC:	1
Kaufpreis:	199.000,00 €
Provisionsangabe:	

3% des Kaufpreises plus 20% USt.

Ihr Ansprechpartner

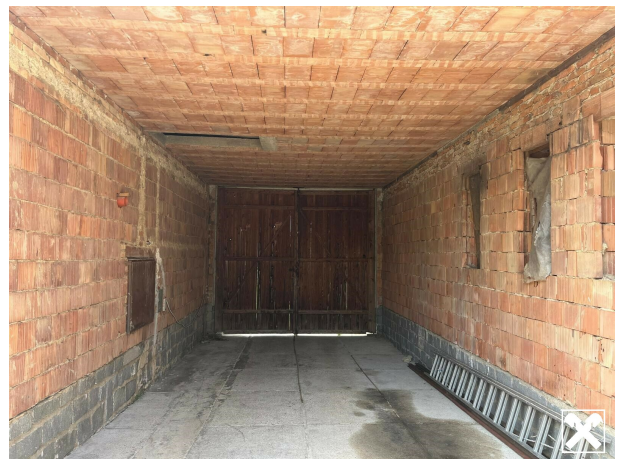


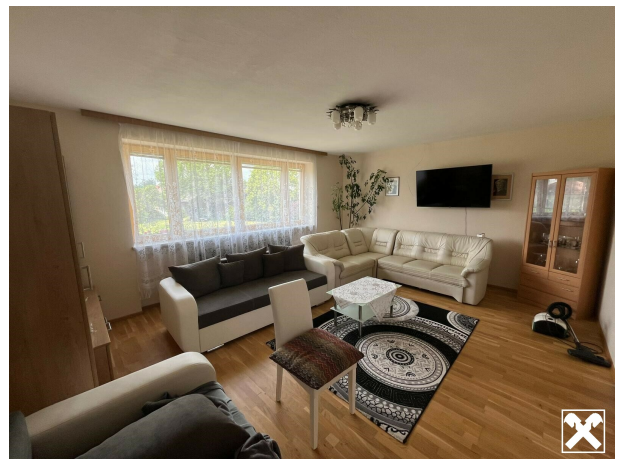
Martin Stangl

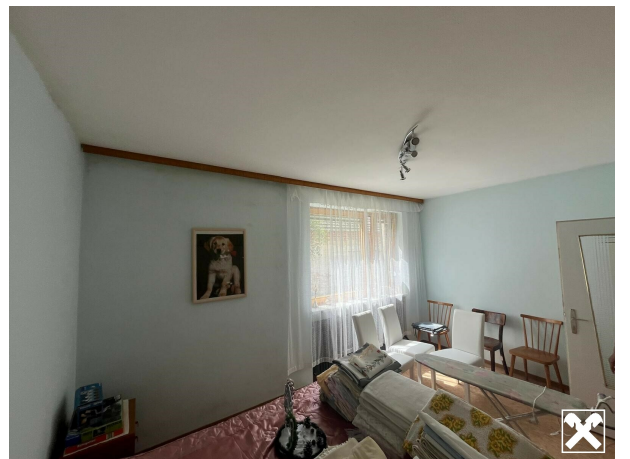
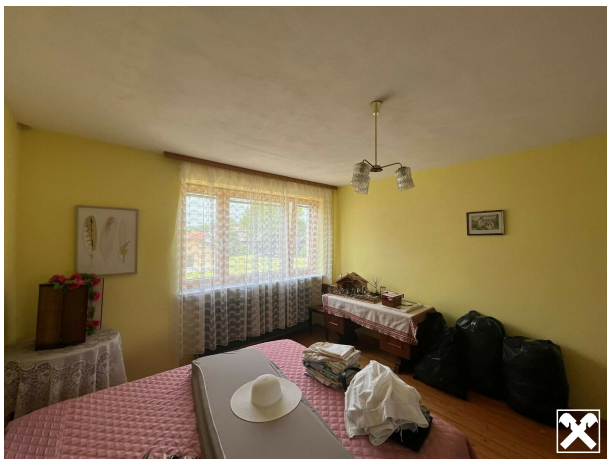
Waldviertel Immobilien Vermittlung Ges.m.b.H.
Landstraße 26
3910 Zwettl

T +43 2822 52681
H +43 664 627 52 62

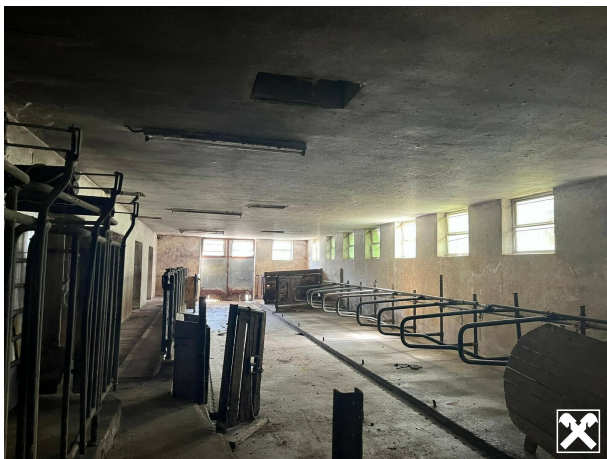
Gerne stehe ich Ihnen für weitere Informationen oder einen Besichtigungstermin zur Verfügung.

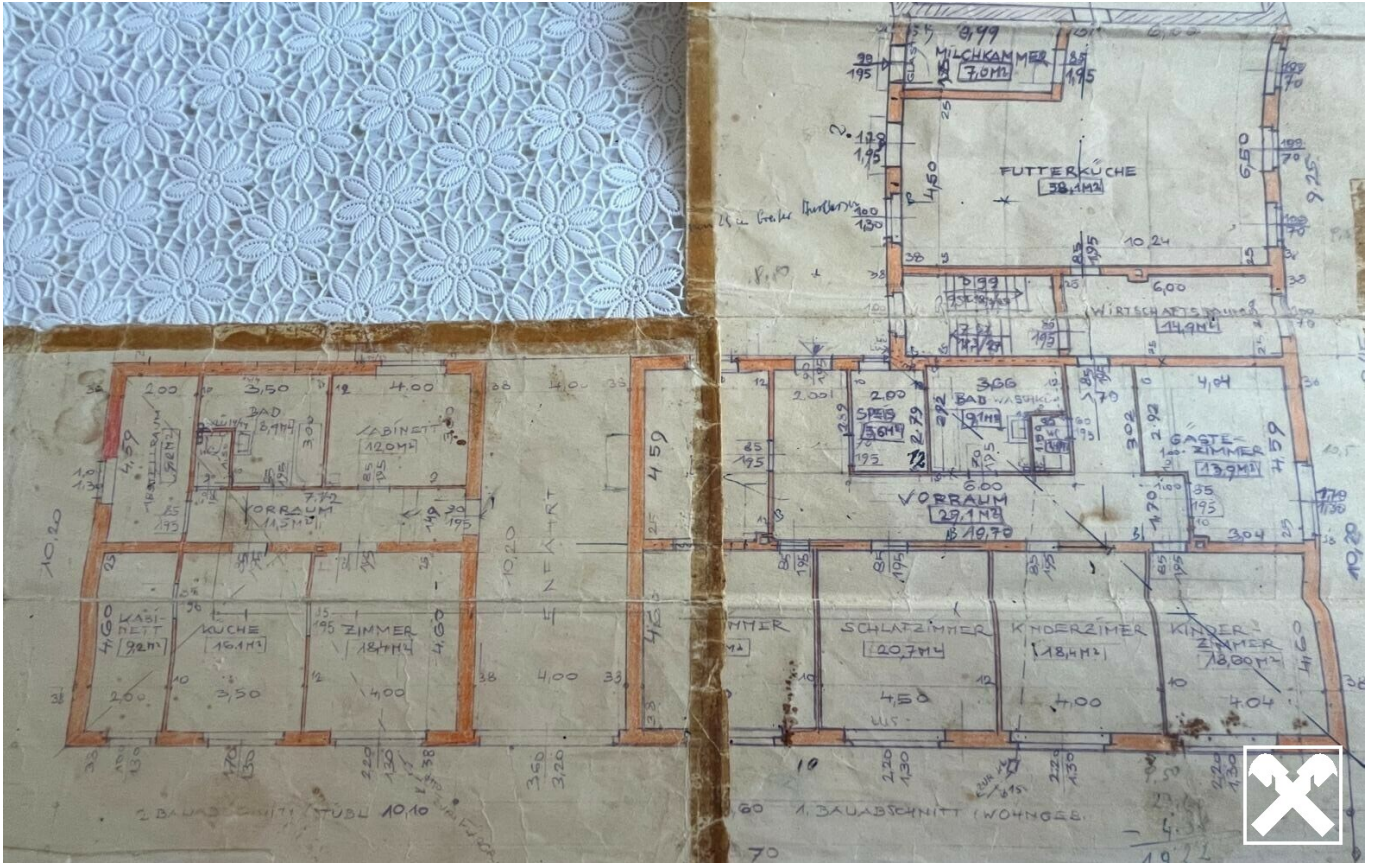


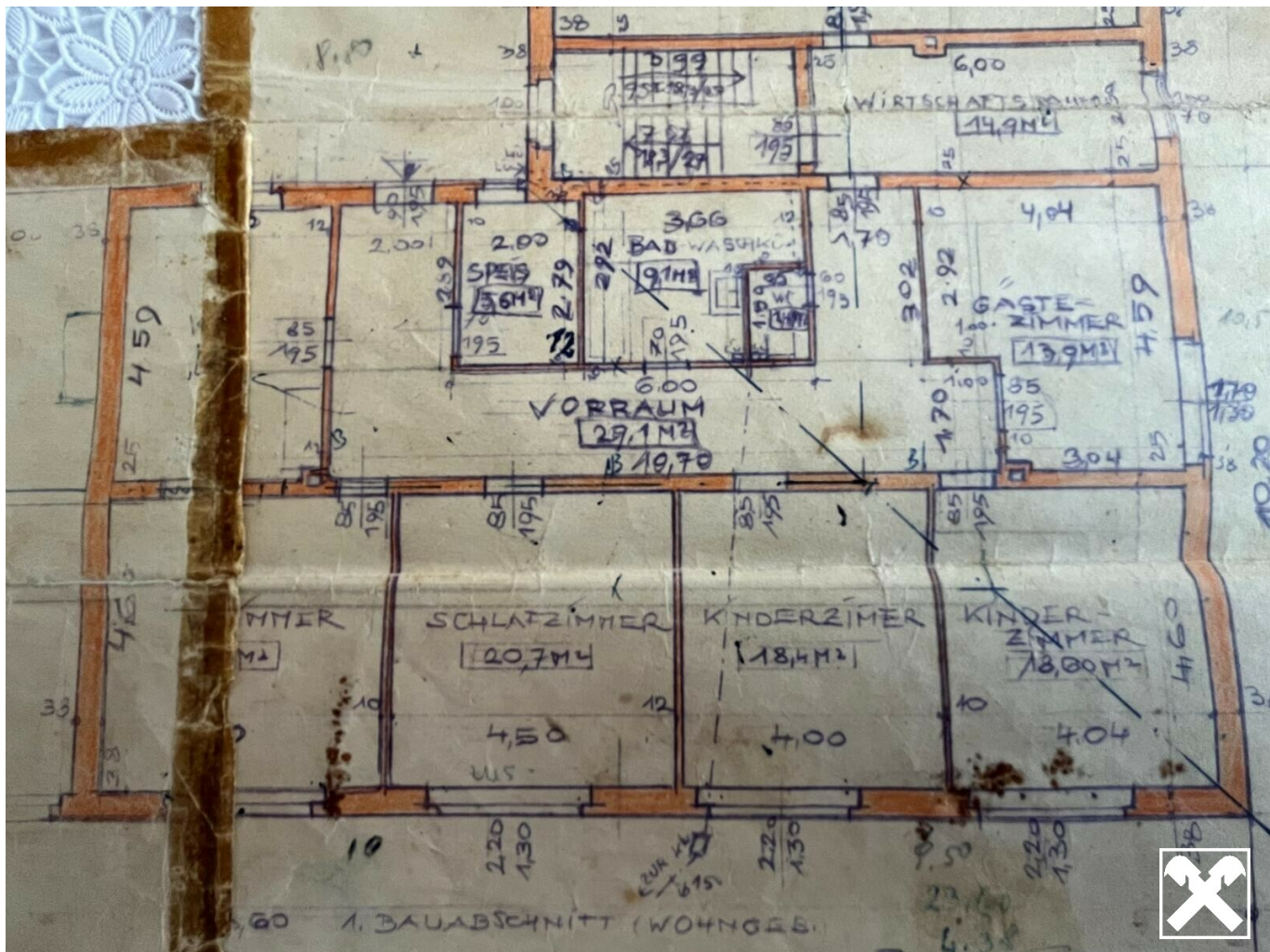


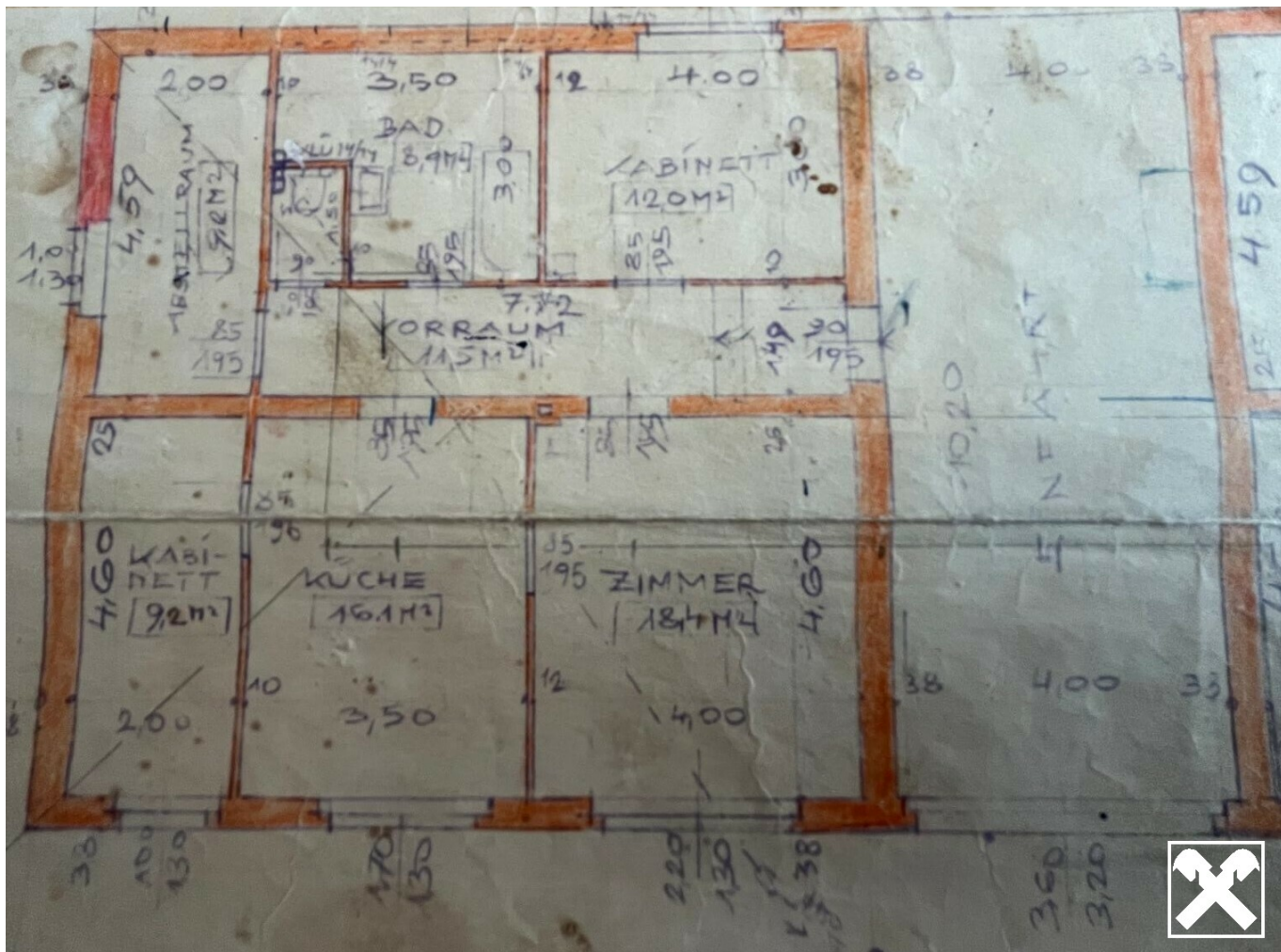








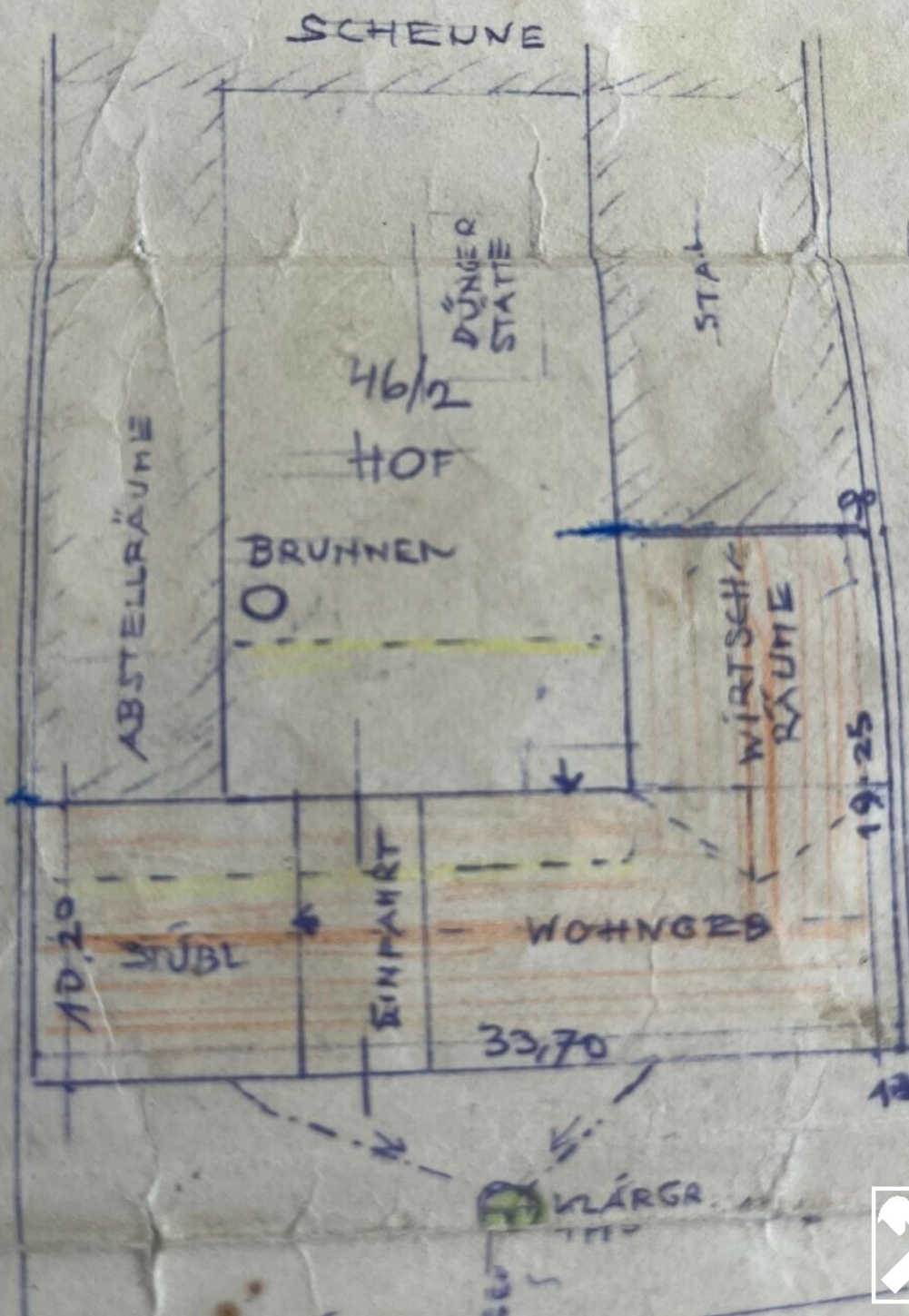


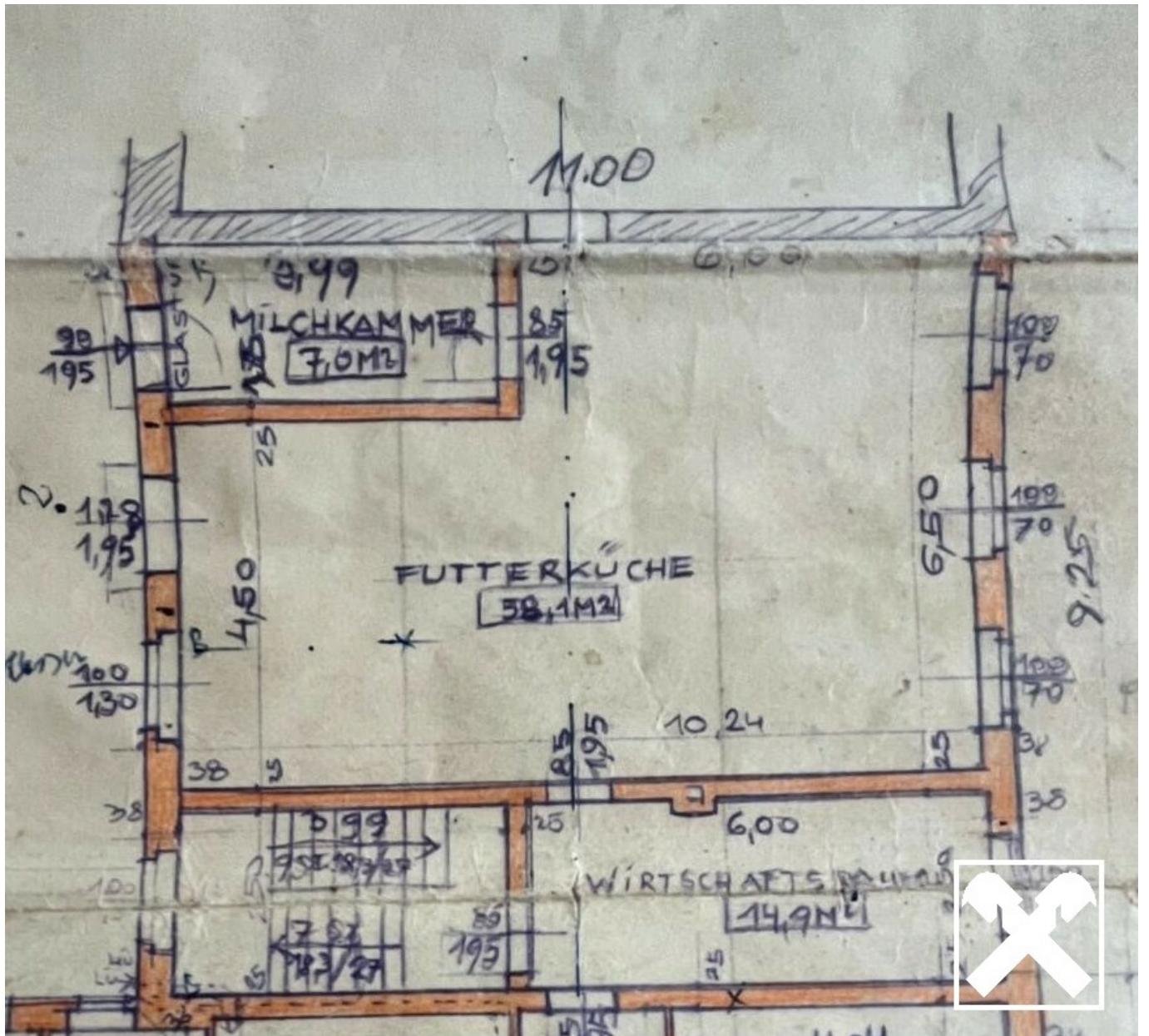


LAGEPLAN 1:500

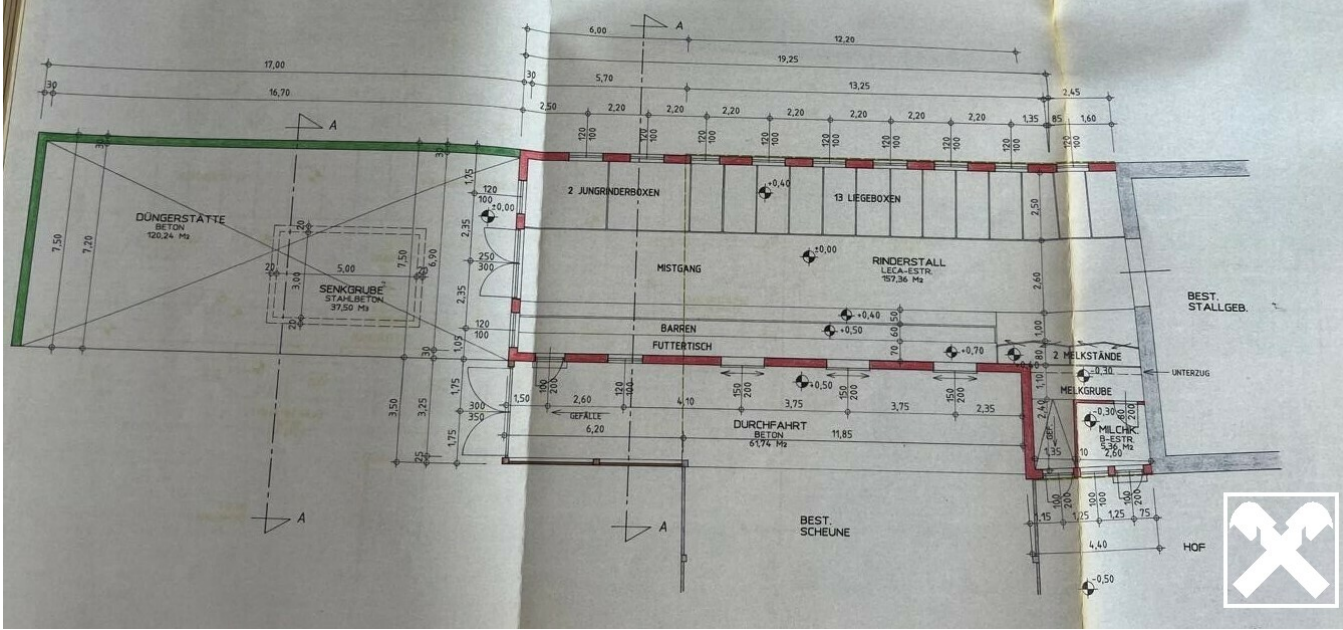
138/2

GARTEN DES
H. KRAMREITER





GRUNDRISS STALLGEBÄUDE



Objektbeschreibung

Zum Verkauf gelangt ein großzügiger Bauernhof in der kleinen Waldviertler Ortschaft

Limbach.

Die Immobilie wurde in den 70er Jahren mit Wienerbergerziegel errichtet und in den 90er Jahren durch einen Stall erweitert.

Das Haus teilt sich in zwei Wohneinheiten, wobei sich der ca. 90 m² große linke Trakt als Rohbau darstellt.

Der ca. 170 m² große rechte Trakt gliedert sich in einen Vorraum, eine Küche, ein Wohnzimmer, vier Schlafzimmer, eine Speisekammer, ein Bad, ein separates WC sowie einen Wirtschaftsraum.

Der Innenhof wird umrahmt von Garagen, Abstellräumen, einer Scheune plus einen im Jahr 1990 erbauten Kuhstall.

Die Holz-Zentralheizung wurde 2012 neu errichtet und die Fenster wurden 2014 erneuert.

Der gute Erhaltungszustand sowie der interessante Preis runden dieses Angebot ab.